

Ⅲ. 各種届出状況

- (1) 住民基本台帳関係・戸籍関係の届出件数
- (2) 住民基本台帳関係届出件数の推移(年度別)
- (3) 住民基本台帳関係届出件数(月別)
- (4) 印鑑登録取扱件数の推移(年度別)
- (5) 印鑑登録届出件数(月別)
- (6) 戸籍届出件数

各種届出の動向について

市民課で扱っている、戸籍、住民記録、そして印鑑関係の届出について掲載しています。

住民記録は、多摩市の住民としての記録です。

就職や進学などによる引っ越しが最も多い3月は、住民記録や印鑑登録の最繁忙期です。昔ほどは「繁忙期」と「閑散期」の差は大きくないとも聞きますが、基本的な傾向は従来どおりです。

戸籍は、日本国民としての記録です。

出生や死亡、婚姻や離婚、養子縁組や離縁、本籍地の変更など様々です。届出についても、「多摩市に本籍があり多摩市に届け出た方」、「多摩市で届け出、多摩市から本籍のある他の自治体に送付した方」、「他の自治体で届出、その自治体から多摩市に送られた方」の3分割と、なかなか複雑なことになっています。

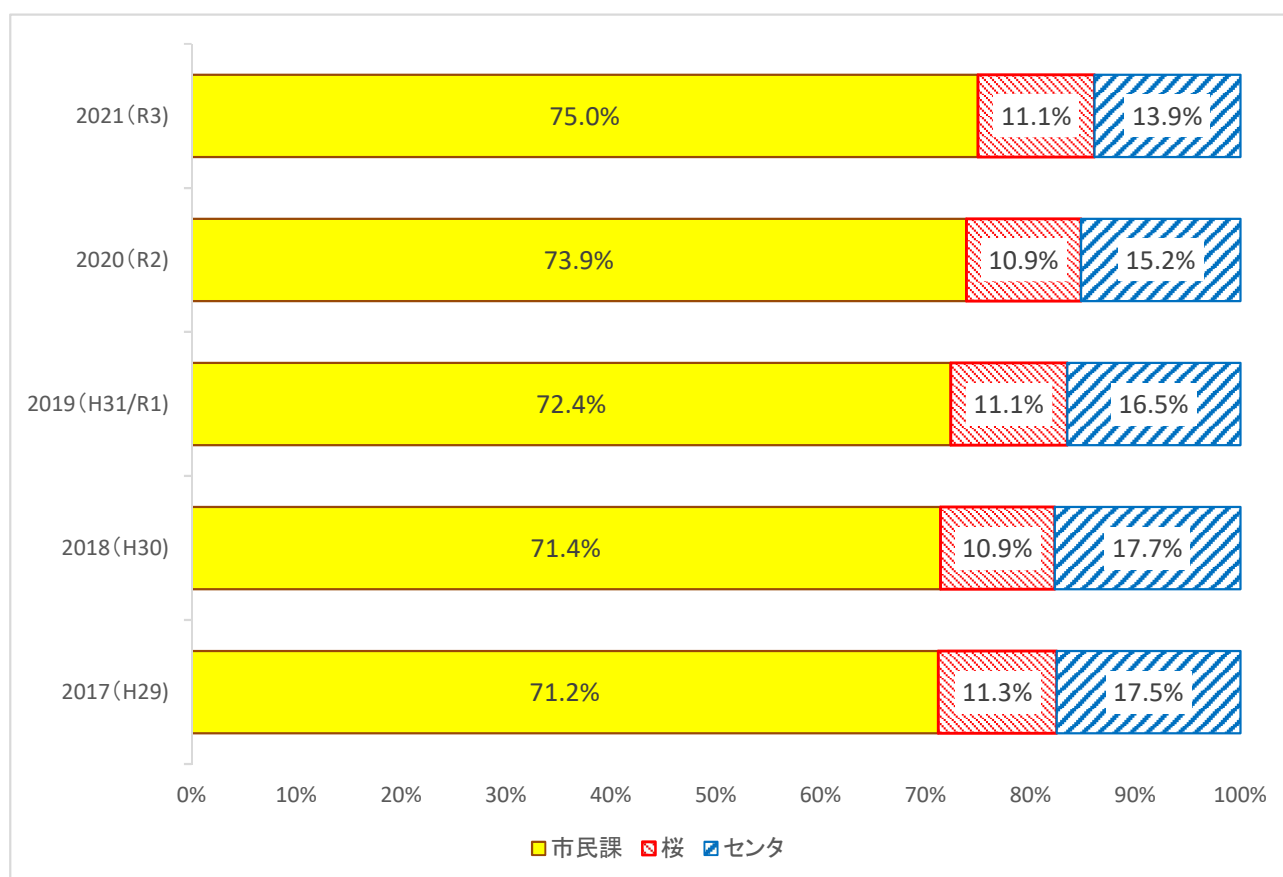
(1) 住民基本台帳関係・戸籍関係の届出件数

(単位:件)

市民課:本庁市民課、桜:聖蹟桜ヶ丘駅出張所、センタ:多摩センター駅出張所

年度		2017(H29)	2018(H30)	2019(H31/R1)	2020(R2)	2021(R3)
住民基本台帳	市民課	9,025	8,959	9,429	9,142	9,365
	桜	2,207	2,108	2,192	1,986	2,024
	センタ	3,370	3,374	3,249	2,757	2,580
	小計	14,602	14,441	14,870	13,885	13,969
戸籍	市民課	5,461	5,342	5,519	4,942	5,121
	桜	92	83	96	85	119
	センタ	186	166	158	145	112
	小計	5,739	5,591	5,773	5,172	5,352
合計(割合)	市民課	14,486 (71.2%)	14,301 (71.4%)	14,948 (72.4%)	14,084 (73.9%)	14,486 (75.0%)
	桜	2,299 (11.3%)	2,191 (10.9%)	2,288 (11.1%)	2,071 (10.9%)	2,143 (11.1%)
	センタ	3,556 (17.5%)	3,540 (17.7%)	3,407 (16.5%)	2,902 (15.2%)	2,692 (13.9%)
	合計	20,341	20,032	20,643	19,057	19,321

住民基本台帳関係・戸籍関係の届出件数割合の推移(場所別)



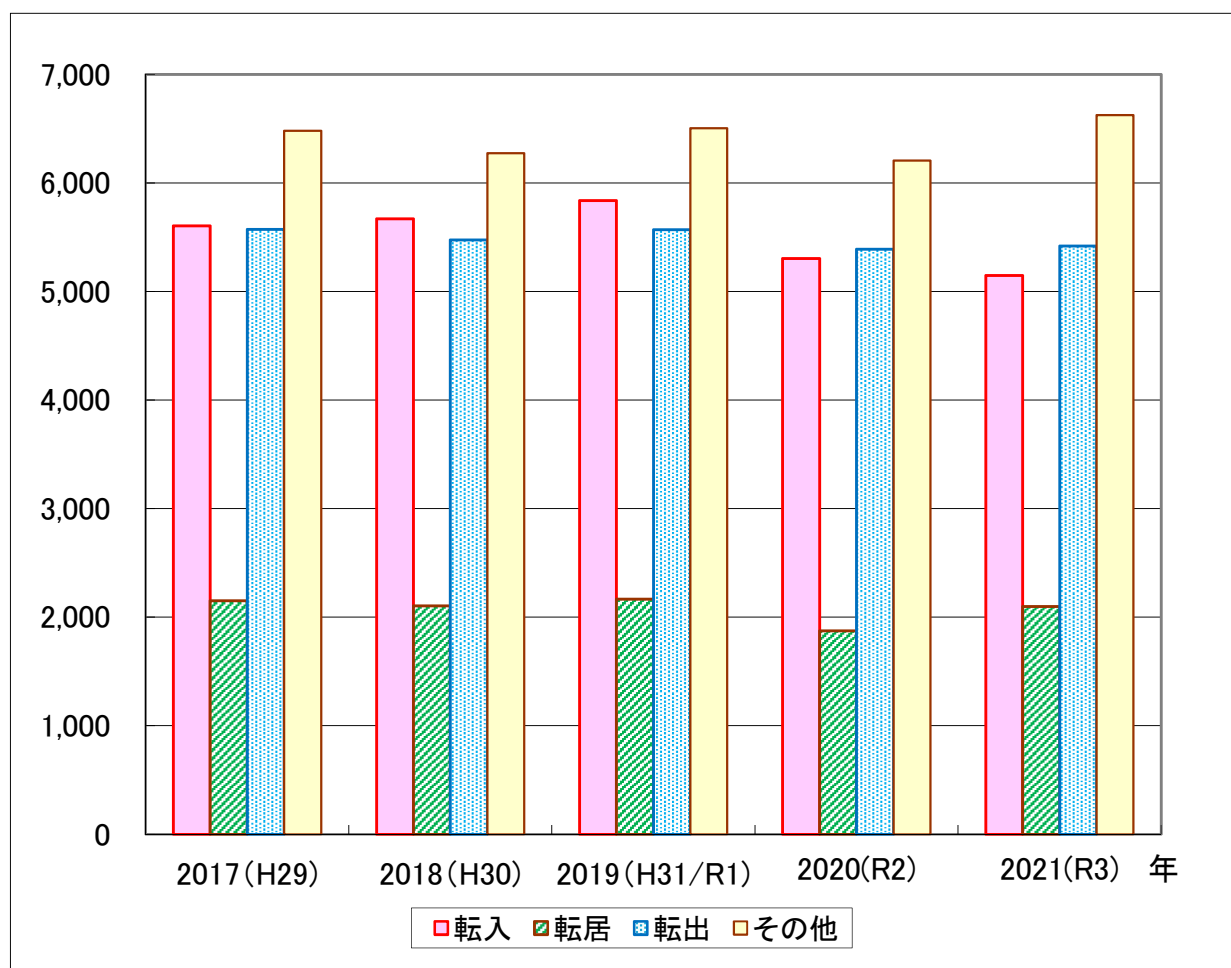
(2) 住民基本台帳関係届出件数の推移(年度別)

全庁分:市民課・聖蹟桜ヶ丘・多摩センター

(単位:件)

年 度		2017(H29)	2018(H30)	2019(H31/R1)	2020(R2)	2021(R3)	
届 出	転 入	5,604	5,669	5,839	5,304	5,147	
	転 居	2,150	2,104	2,165	1,874	2,097	
	変 更	1,274	1,193	1,295	1,316	1,307	
	転 出	5,574	5,475	5,571	5,391	5,418	
小 計		14,602	14,441	14,870	13,885	13,969	
職 権	記 載	出生	952	850	861	767	717
		修正	2,927	2,832	2,948	2,758	3,061
		記載	51	47	43	50	37
	記載計		3,930	3,729	3,852	3,575	3,815
	消 除	死亡	1,276	1,352	1,356	1,316	1,505
		消除	1	0	1	0	0
	消除計		1,277	1,352	1,357	1,316	1,505
小 計		5,207	5,081	5,209	4,891	5,320	
合 計		19,809	19,522	20,079	18,776	19,289	

住民基本台帳関係届出件数の推移 (年度別)



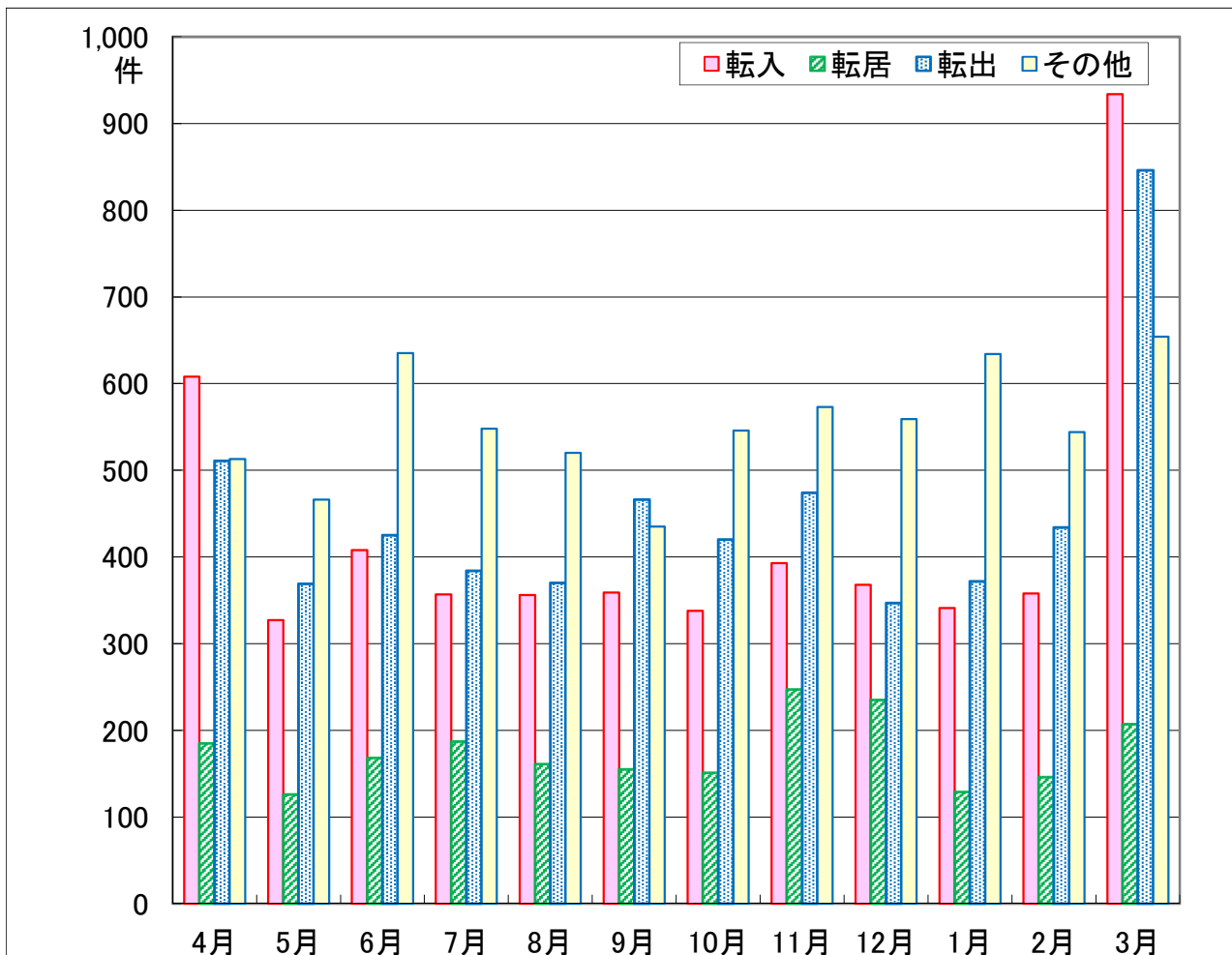
(3) 住民基本台帳関係届出件数 (月別)

2021 (令和3) 年度 全庁分：市民課・聖蹟桜ヶ丘・多摩センター

(単位:件)

		4月	5月	6月	7月	8月	9月	10月	11月	12月	1月	2月	3月	合計	
届出	転入	608	327	408	357	356	359	338	393	368	341	358	934	5,147	
	転居	185	126	168	187	161	155	151	247	235	129	146	207	2,097	
	変更	118	81	115	110	104	97	104	105	102	120	102	149	1,307	
	転出	511	369	425	384	370	466	420	474	347	372	434	846	5,418	
小計		1,422	903	1,116	1,038	991	1,077	1,013	1,219	1,052	962	1,040	2,136	13,969	
職	記	出生	61	46	76	73	64	60	51	54	59	58	60	55	717
		修正	221	219	316	250	235	162	238	292	265	312	238	313	3,061
		記載	1	0	1	1	1	6	3	3	5	2	3	11	37
記載計		283	265	393	324	300	228	292	349	329	372	301	379	3,815	
権	消	死亡	112	120	127	114	116	110	150	119	128	142	141	126	1,505
		消除	0	0	0	0	0	0	0	0	0	0	0	0	0
	消除計		112	120	127	114	116	110	150	119	128	142	141	126	1,505
小計		395	385	520	438	416	338	442	468	457	514	442	505	5,320	
合計		1,817	1,288	1,636	1,476	1,407	1,415	1,455	1,687	1,509	1,476	1,482	2,641	19,289	

住民基本台帳関係届出件数 (月別)

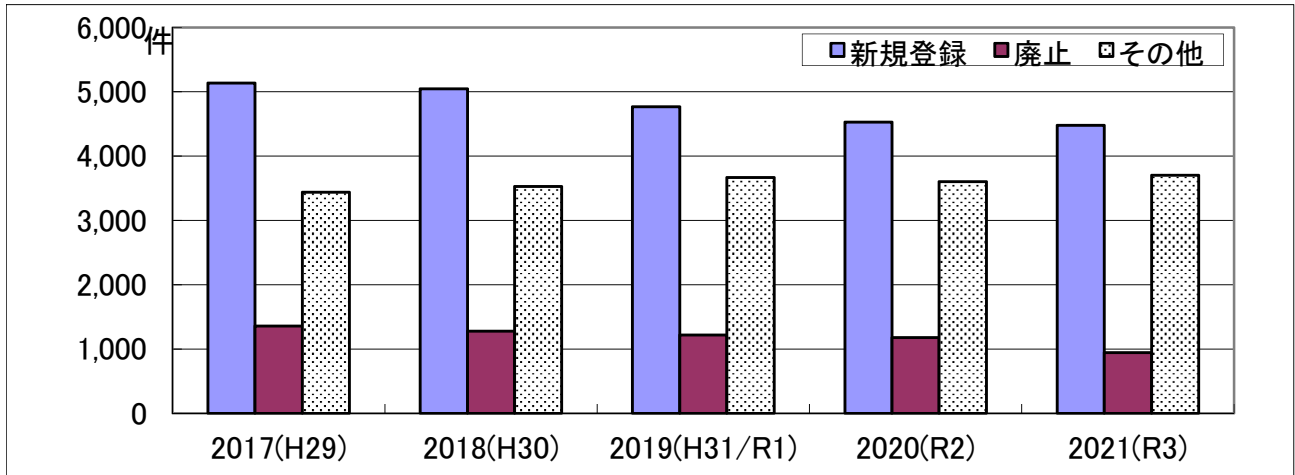


(4) 印鑑登録取扱件数の推移 (年度別)

(単位:件)

年 度		2017(H29)	2018(H30)	2019(H31/R1)	2020(R2)	2021(R3)
新規登録		5,133	5,048	4,767	4,530	4,479
廃止	廃 止	1,356	1,275	1,217	1,175	943
	その他	3,440	3,526	3,669	3,603	3,704
回 復		3	16	11	5	4
引換交付		1	3	4	4	4
登録件数		88,503	88,665	88,685	88,685	88,519

印鑑登録取扱件数の推移 (年度別)



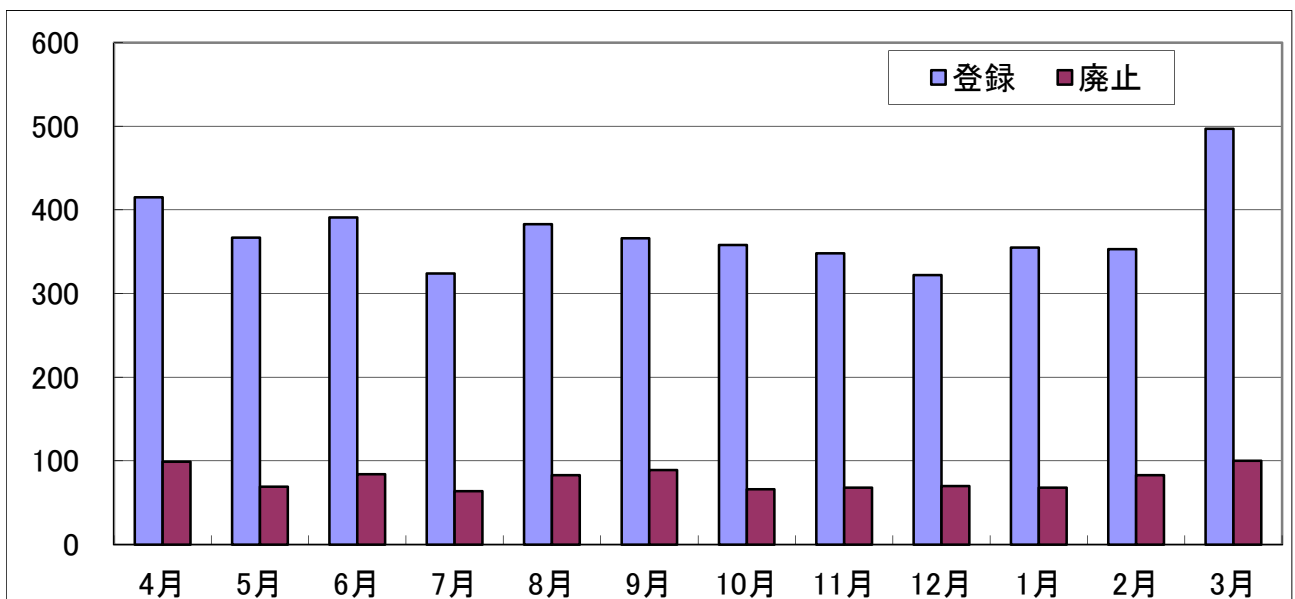
(5) 印鑑登録届出件数 (月別)

2021(令和3)年度 市民課分

(単位:件)

月	4月	5月	6月	7月	8月	9月	10月	11月	12月	1月	2月	3月	合 計
登録	415	367	391	324	383	366	358	348	322	355	353	497	4,479
廃止	99	69	84	64	83	89	66	68	70	68	83	100	943
回復	0	0	0	1	0	2	0	0	0	1	0	0	4
引換交付	2	0	0	1	0	0	0	0	0	1	0	0	4

印鑑登録・廃止件数 (月別)



(6) 戸籍届出件数

2021(R3) 全庁分:市民課・聖蹟桜ヶ丘・多摩センター

(単位:件)

事件の種類		届出			他市町村から送付	総数		
		本籍人届出	非本籍人届出	計				
1	出生	319	403	722	319	1,041		
2	国籍留保	1	2	3	18	21		
3	認知	4	5	9	9	18		
4	養子縁組	32	7	39	27	66		
5	養子離縁	16	1	17	8	25		
6	法73条の2、法69条の2	3	0	3	2	5		
7	婚姻	280	107	387	667	1,054		
8	離婚	157	27	184	108	292		
9	法77条の2、法75条の2	84	10	94	47	141		
10	親権 後見 監督	① 届出	3	1	4	0	4	
		② 嘱託	甲類審判	6		6		6
			保全処分	0		0		0
		③ 計	9	1	10	0	10	
11	死亡	645	900	1,545	243	1,788		
12	失踪	0	2	2	0	2		
13	復氏	1	0	1	0	1		
14	姻族関係終了	0	1	1	1	2		
15	相続人廃除	0	0	0	0	0		
16	入籍	138	19	157	69	226		
17	分籍	15	0	15	14	29		
18	国籍取得	0	0	0	0	0		
19	帰化	5	1	6	0	6		
20	国籍喪失	0	0	0	7	7		
21	国籍選択	2	1	3	2	5		
22	外国国籍喪失	0	0	0	0	0		
23	氏の変更	① 法107条1項	5	2	7	2	9	
		② 法107条2項	1	0	1	0	1	
		③ 法107条3項	0	0	0	1	1	
		④ 法107条4項	1	0	1	1	2	
		⑤ 計	7	2	9	4	13	
24	名の変更	1	0	1	0	1		
25	転籍	308	4	312	208	520		
26	就籍	0	0	0	0	0		
27	訂正・更正	① 市町村長職権	35	0	35	1	36	
		② 法24条2項	1	0	1	5	6	
		③ 法113条等	0	0	0	0	0	
		④ 法116条	0	0	0	0	0	
		⑤ 続柄の記載更生(嘱託)	0	0	0	0	0	
		⑥ 続柄の記載更生(申出)	0	0	0	0	0	
		⑦ 計	36	0	36	6	42	
28	追完	0	1	1	0	1		
29	その他	0	0	0	3	3		
30	不受理申出	16	12	28	5	33		
合計		2,079	1,506	3,585	1,767	5,352		