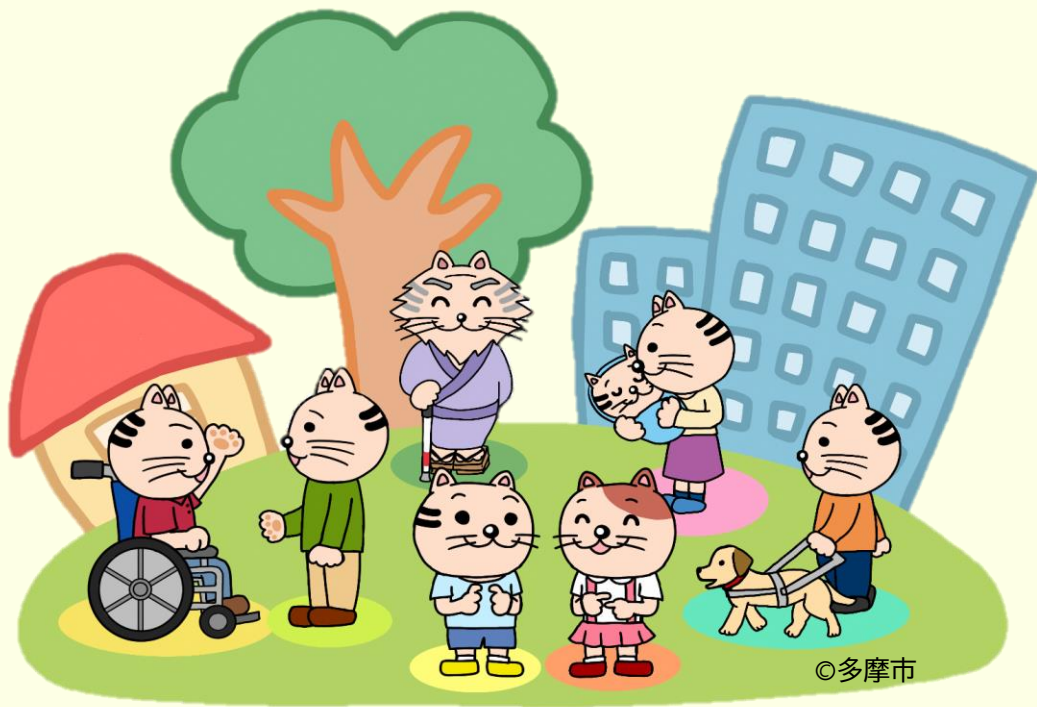


た ま し し ょ う   し ゃ   さ べ つ  
多摩市障がい者への差別をなくし

と も   あ ん し ん  
共に安心して

く 暮らすことのできるまちづくり じょうれい 条例



し ょ う   し ゃ   た い   さ べ つ   へ ん け ん   せ い か つ   う え   さ ま ざ ま   ば り あ  
障がい者に対する差別や偏見、生活する上での様々なバリア  
(障壁)をなくすために、障がいのある方をはじめとする  
た ま し   み な   いっしょ   じょうれい  
多摩市の皆さんと一緒にこの条例をつくりました！  
さ べ つ   し ょ う   ひ と   ひ と   あ ん し ん   く  
差別をなくし、障がいのある人もない人も安心して暮らせる  
まちをみんなでつくっていきましょう。

れい わ   ね ん   が つ せ こ う  
～令和2年7月施行～

# じょうれい ぼいんと 条例の4つのポイント

1

## ふとう さべつてきとりあつか きんし 不当な差別的取扱いの禁止

すべての人が、  
障がい者に対して差別  
をしてはいけません。

障害を理由としてサービスの提供を拒否したり、障がいのない人にはつけない条件や制限をつけたりすることは差別です。



2

## ごうりてきはいりよ ていきよう 合理的配慮の提供

市と事業者は、  
合理的配慮を  
必ずしなければ  
いけません。

まちにある段差や障がい者を想定していない設備や条件など、社会には様々なバリア（障壁）があります。バリアを取り除くために「こうしてほしい」と障がい者から伝えられたら、よく話し合っ、負担が重すぎない範囲で必要な配慮をしましょう。



3

## しょうがい しょう しゃ たい りかいそくしん 障害・障がい者に対する理解促進

差別の多くが障害・障がい者への誤解・偏見・知識不足等により生じていることから、  
市は障害理解を広める取組を進めていきます。

ハンドブックの配布、  
講演会・ワークショップ  
などを実施します！



4

## さべつ かん そうだんたいせい し く 差別に関する相談体制の仕組み

差別を受けた場合等は障害福祉課が相談窓口となります。  
くわしくは背表紙をご覧ください。

ふとう さべつてきとりあつか せい  
 ~不当な差別的取扱いの例~

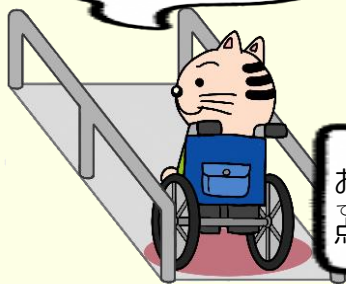
しょう しゃ むし つきそ  
 障がい者を無視して付き添いの  
 ひと はな  
 人にだけ話しかける



もうどうけん つ  
 盲導犬を連れてくるため  
 にゆうてん きよひ  
 入店を拒否する

ごうりてきはいりよ せい  
 ~合理的配慮の例~

かいだん  
 階段ではのぼれないので  
 すろーぷ や て すり が ある  
 といいな



みせ めにゅー に えや しゃん、  
 お店のメニューに絵や写真、  
 てんじ 点字があると分かりやすいです

ふつう の と い れ を つか  
 普通のトイレを使  
 える人はなるべく  
 だれ 誰でも と い れ を つか  
 誰でもトイレを使  
 わないでほしいな



しょうがい しゅるい ひつよう はいりよ さまざま しょう  
 障害の種類によって、必要な配慮も様々です。障が  
 いのある方々と一緒に作った「心つなぐ・はんどぶっ  
 く」に ひつよう はいりよ わ きさい  
 必要な配慮を分かりやすく記載しているのでぜ  
 らん らん みぎ きゅーあーる こーど よ  
 ひご覧ください。(右のQRコードから読めます)



こま そうだん  
困ったときはご相談ください



さべつ う  
差別を受けた

さべつ み  
差別を見た

どのようにはいりよ すればよいかわ 分からなかった



か きまどぐち そうだん  
そんなときは下記窓口にご相談ください

たましやくしよしょうがいふくしか ほんちようしゃ かい ばしよ せきど  
多摩市役所障害福祉課 (本庁舎1階) 場所：関戸6-12-1

でんわ 電話：042-338-6847 ふあくしみり ファクシミリ：042-371-1200

めーるあどれす メールアドレス：f-sodan@city.tama.tokyo.jp

そうだんないよう おう ひつよう ちようさ ちようせい じよげん じようほうていきよう  
相談内容に応じて、必要な調査、調整、助言、情報提供

おこな  
などを行います。

そうだん かいけつ ばあい じよげん  
相談で解決しない場合は、助言・あっせん、  
かんこくとう ほうほう かいけつ はか さべつ  
勧告等の方法で解決を図ります。差別をした

ひと かんこく したが ばあい しめいなど こうひよう  
人が勧告に従わない場合は、氏名等を公表  
することがあります。



じようれい ないよう  
条例のくわしい内容は

たましこうしきほーおべーじ  
多摩市公式ホームページをご覧ください

みぜ きゅーあーるこーど よ  
(右のQRコードから読めます)

