

## Ⅲ. 各種届出状況

- (1) 住民基本台帳関係・戸籍関係の届出件数
- (2) 住民基本台帳関係届出件数の推移(年度別)
- (3) 住民基本台帳関係届出件数(月別)
- (4) 印鑑登録取扱件数の推移(年度別)
- (5) 印鑑登録届出件数(月別)
- (6) 戸籍届出件数

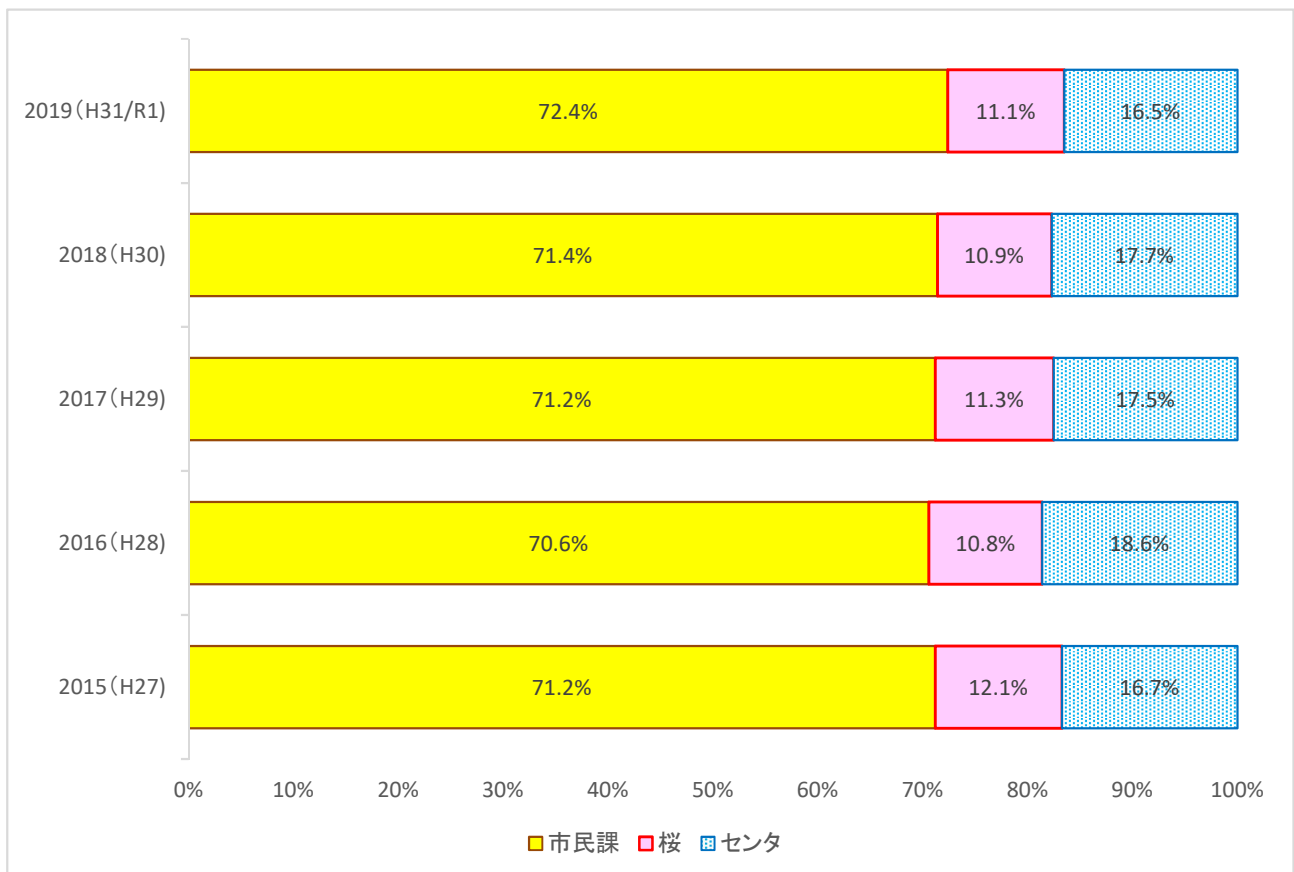
### (1) 住民基本台帳関係・戸籍関係の届出件数

(単位:件)

市民課:本庁市民課、桜:聖蹟桜ヶ丘駅出張所、センタ:多摩センター駅出張所

年度		2015 (H27)	2016 (H28)	2017 (H29)	2018 (H30)	2019 (H31/R1)
住民基本台帳	市民課	9,416	9,106	9,025	8,959	9,429
	桜	2,408	2,108	2,207	2,108	2,192
	センタ	3,297	3,541	3,370	3,374	3,249
	小計	15,121	14,755	14,602	14,441	14,870
戸籍	市民課	5,478	5,322	5,461	5,342	5,519
	桜	128	91	92	83	96
	センタ	205	250	186	166	158
	小計	5,811	5,663	5,739	5,591	5,773
合計(割合)	市民課	14,894	14,428	14,486	14,301	14,948
		(71.2%)	(70.6%)	(71.2%)	(71.4%)	(72.4%)
	桜	2,536	2,199	2,299	2,191	2,288
		(12.1%)	(10.8%)	(11.3%)	(10.9%)	(11.1%)
	センタ	3,502	3,791	3,556	3,540	3,407
		(16.7%)	(18.6%)	(17.5%)	(17.7%)	(16.5%)
	合計	20,932	20,418	20,341	20,032	20,643

[グラフ] 住民基本台帳関係・戸籍関係の届出件数割合の推移(場所別)



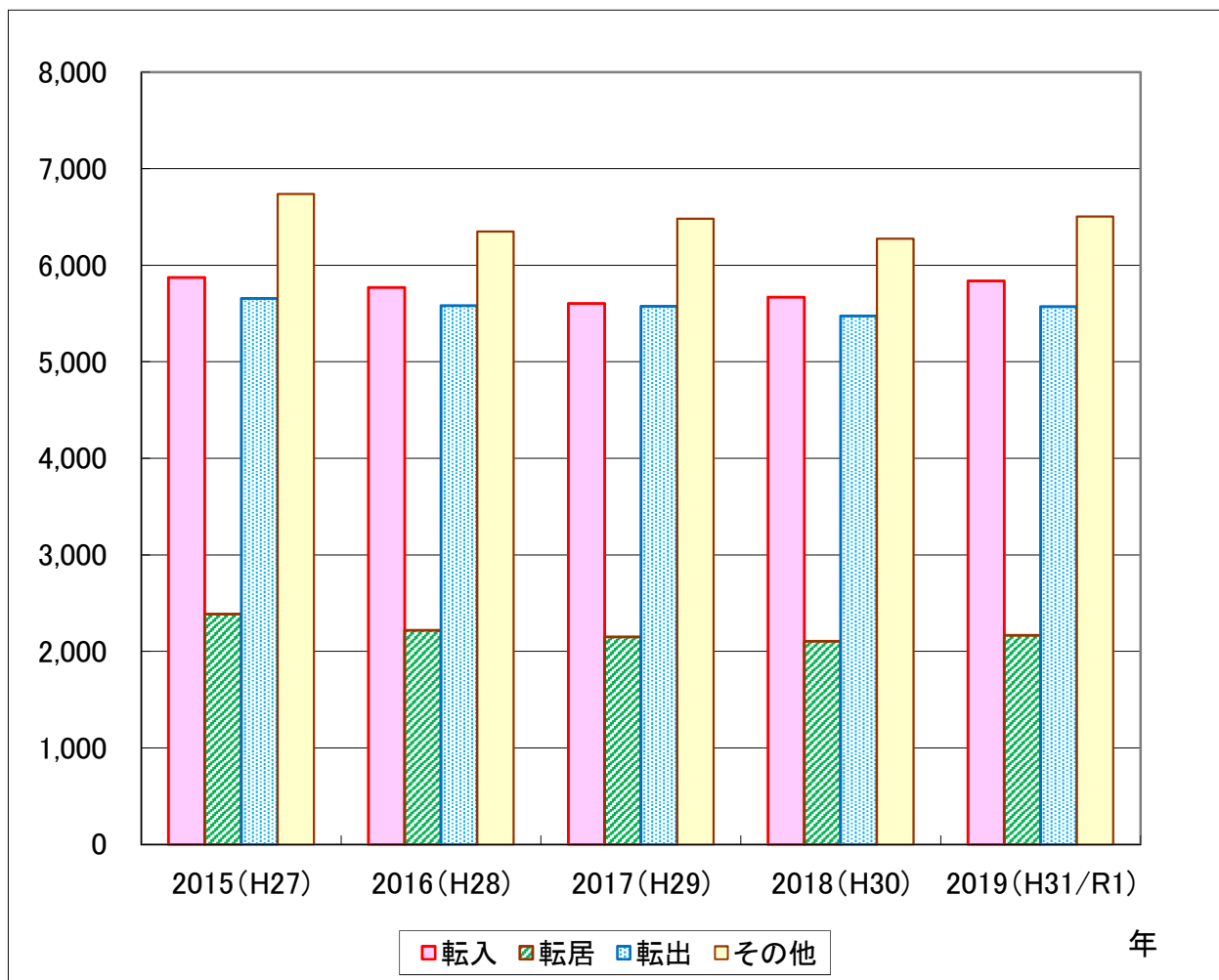
(2) 住民基本台帳関係届出件数の推移(年度別)

全庁分:市民課・聖蹟桜ヶ丘・多摩センター

(単位:件)

年 度		2015(H27)	2016(H28)	2017(H29)	2018(H30)	2019(H31/R1)	
届 出	転 入	5,872	5,769	5,604	5,669	5,839	
	転 居	2,385	2,219	2,150	2,104	2,165	
	変 更	1,208	1,186	1,274	1,193	1,295	
	転 出	5,656	5,581	5,574	5,475	5,571	
小 計		15,121	14,755	14,602	14,441	14,870	
職 権	記 載	出生	993	977	952	850	861
		修正	3,321	2,945	2,927	2,832	2,948
		記載	55	49	51	47	43
	記載計		4,369	3,971	3,930	3,729	3,852
	消 除	死亡	1,130	1,194	1,276	1,352	1,356
		消除	33	0	1	0	1
	消除計		1,163	1,194	1,277	1,352	1,357
小 計		5,532	5,165	5,207	5,081	5,209	
合 計		20,653	19,920	19,809	19,522	20,079	

[グラフ] 住民基本台帳関係届出件数の推移 (年度別)



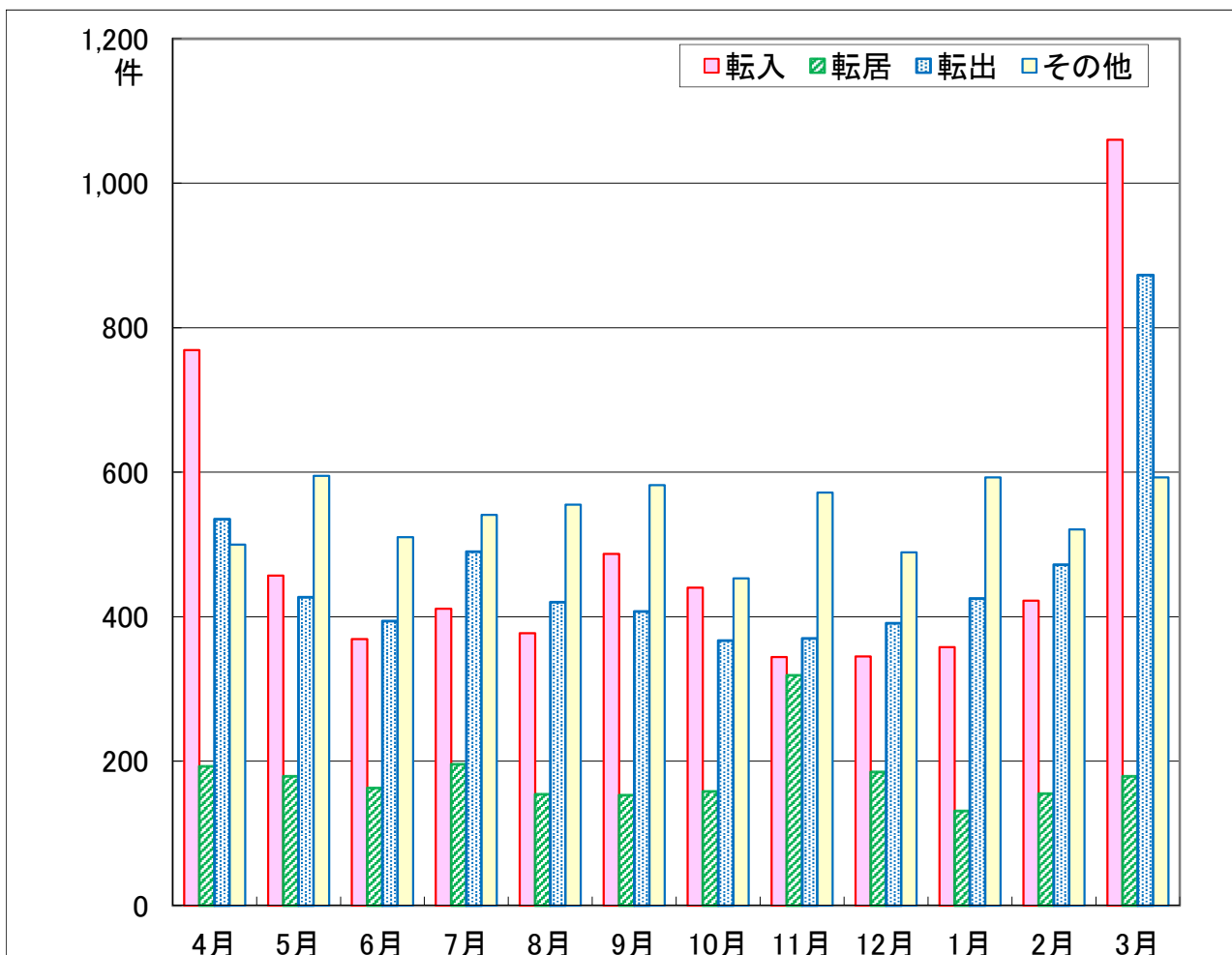
### (3) 住民基本台帳関係届出件数 (月別)

平成31/令和元年度 全庁分：市民課・聖蹟桜ヶ丘・多摩センター

(単位:件)

		4月	5月	6月	7月	8月	9月	10月	11月	12月	1月	2月	3月	合計	
届出	転入	769	457	369	411	377	487	440	344	345	358	422	1,060	5,839	
	転居	193	179	163	196	154	153	158	319	185	131	155	179	2,165	
	変更	115	94	102	107	98	113	80	125	90	119	111	141	1,295	
	転出	535	427	394	490	420	407	367	370	391	425	472	873	5,571	
小計		1,612	1,157	1,028	1,204	1,049	1,160	1,045	1,158	1,011	1,033	1,160	2,253	14,870	
職	記載	出生	73	87	68	88	68	79	63	57	77	73	63	65	861
		修正	210	292	244	244	271	251	212	267	227	248	218	264	2,948
		記載	2	4	1	2	4	3	2	4	4	3	5	9	43
記載計		285	383	313	334	343	333	277	328	308	324	286	338	3,852	
権	消	死亡	100	118	95	100	114	136	96	119	91	149	124	114	1,356
		除	0	0	0	0	0	0	0	0	0	1	0	0	1
	消除計		100	118	95	100	114	136	96	119	91	150	124	114	1,357
小計		385	501	408	434	457	469	373	447	399	474	410	452	5,209	
合計		1,997	1,658	1,436	1,638	1,506	1,629	1,418	1,605	1,410	1,507	1,570	2,705	20,079	

[グラフ] 住民基本台帳関係届出件数 (月別)

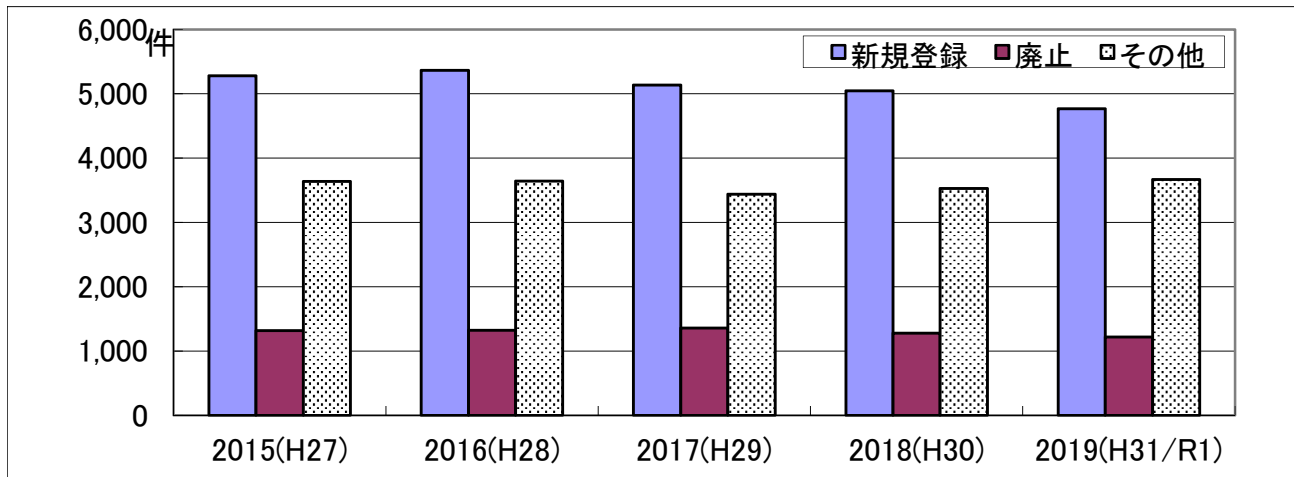


(4) 印鑑登録取扱件数の推移 (年度別)

(単位:件)

年 度		2015(H27)	2016(H28)	2017(H29)	2018(H30)	2019(H31/R1)
新規登録		5,282	5,364	5,133	5,048	4,767
廃止	廃 止	1,317	1,321	1,356	1,275	1,217
	その他	3,638	3,641	3,440	3,526	3,669
回 復		10	16	3	16	11
引換交付		6	3	1	3	4
登録件数		87,867	88,246	88,503	88,665	88,685

[グラフ] 印鑑登録取扱件数の推移 (年度別)



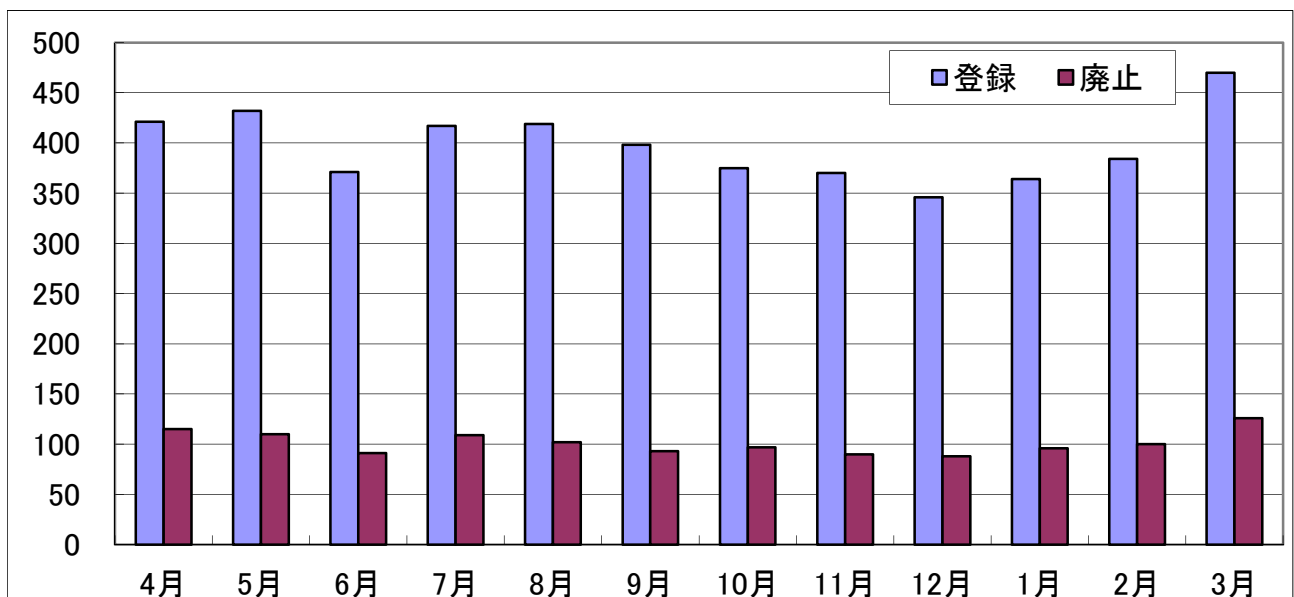
(5) 印鑑登録届出件数 (月別)

平成31/令和元年度 市民課分

(単位:件)

月	4月	5月	6月	7月	8月	9月	10月	11月	12月	1月	2月	3月	合 計
登録	421	432	371	417	419	398	375	370	346	364	384	470	4,767
廃止	115	110	91	109	102	93	97	90	88	96	100	126	1,217
回復	1	2	0	1	1	1	0	0	2	1	1	1	11
引換交付	0	0	3	0	0	0	0	0	0	0	0	1	4

[グラフ] 印鑑登録・廃止件数 (月別)



## (6) 戸籍届出件数

2019(H31/R1) 全庁分:市民課・聖蹟桜ヶ丘・多摩センター

(単位:件)

事件の種類		届出			他市町村から送付	総数		
		本籍人届出	非本籍人届出	計				
1	出生	393	464	857	377	1,234		
2	国籍留保	2	2	4	24	28		
3	認知	9	0	9	10	19		
4	養子縁組	40	9	49	21	70		
5	養子離縁	18	0	18	10	28		
6	法73条の2、法69条の2	5	0	5	1	6		
7	婚姻	365	123	488	760	1,248		
8	離婚	163	37	200	139	339		
9	法77条の2、法75条の2	84	12	96	57	153		
10	親権 後見 監督	① 届出	1	1	2	4	6	
		② 嘱託	甲類審判	1		1		1
			保全処分	0		0		0
		③ 計	2	1	3	4	7	
11	死亡	540	891	1,431	200	1,631		
12	失踪	0	0	0	0	0		
13	復氏	0	0	0	1	1		
14	姻族関係終了	3	1	4	0	4		
15	相続人廃除	0	0	0	0	0		
16	入籍	151	12	163	76	239		
17	分籍	19	0	19	12	31		
18	国籍取得	0	0	0	0	0		
19	帰化	15	2	17	2	19		
20	国籍喪失	1	0	1	1	2		
21	国籍選択	0	1	1	2	3		
22	外国国籍喪失	0	0	0	0	0		
23	氏の変更	① 法107条1項	11	2	13	2	15	
		② 法107条2項	0	1	1	1	2	
		③ 法107条3項	1	0	1	1	2	
		④ 法107条4項	0	0	0	0	0	
		⑤ 計	12	3	15	4	19	
24	名の変更	2	4	6	4	10		
25	転籍	347	5	352	240	592		
26	就籍	0	0	0	0	0		
27	訂正・更正	① 市町村長職権	25	0	25	5	30	
		② 法24条2項	1	0	1	0	1	
		③ 法113条等	0	0	0	0	0	
		④ 法116条	1	0	1	0	1	
		⑤ 続柄の記載更生(嘱託)	1	0	1	0	1	
		⑥ 続柄の記載更生(申出)	4	0	4	0	4	
		⑦ 計	32	0	32	5	37	
28	追完	1	3	4	0	4		
29	その他	0	0	0	5	5		
30	不受理申出	18	13	31	13	44		
合計		2,222	1,583	3,805	1,968	5,773		