



公共公益施設 テレホンガイド

(注) 所在地の右にある青色の記号は、「ふるさとマップ(地図)」(P107参照)のグリッド番号です。詳しい場所は、それぞれを対照して、ご確認ください

多摩市役所	375-8111	関戸6-12-1	E-3
聖蹟桜ヶ丘駅出張所	376-8121	関戸4-72 (ヴィータ・コミュニネ7階)	F-1
多摩センター駅出張所	338-5511	落合1-39-1 (多摩カリヨン館8階)	D-4

文化・スポーツ

多摩市立図書館(本館)	373-7955	落合2-29	D-5
東寺方図書館	371-2242	東寺方626-7	E-2
豊ヶ丘図書館	374-6581	豊ヶ丘5-6	D-5
関戸図書館	371-1004	関戸1-1-5 (ザ・スクエア2階)	E-1
聖ヶ丘図書館	339-7333	聖ヶ丘2-21-1	G-3
永山図書館	337-6211	永山1-5 (ベルブ永山3階)	F-4
唐木田図書館	338-0660	鶴牧6-14 (からきだ菖蒲館1階)	B-5
行政資料室	338-6888	関戸6-12-1	F-3
永山公民館	337-6661	永山1-5 (ベルブ永山内)	F-4
関戸公民館	374-9711	関戸4-72 (ヴィータ・コミュニネ内)	F-1
総合体育館	374-2313	東寺方588-1	E-2
武道館	371-8421	諏訪4-9	G-4
陸上競技場	337-7665	諏訪4-9	G-4
アクアブルー多摩(温水プール)	338-7667	南野3-15-2	B-6
八ヶ岳少年自然の家	0266-66-2036	長野県諏訪郡富士見町立沢字広原1-1205	
八ヶ岳フレンドリーふじみ	0266-66-2296	長野県諏訪郡富士見町立沢字広原1-1205	
パルテノン多摩	375-1414	落合2-35	D-5
グリーンライブセンター	375-8716	落合2-35	D-4
鶴牧西公園	337-8777	鶴牧2-18	C-5
旧富澤家	373-0503	落合2-35	D-5
旧多摩聖蹟記念館	337-0900	連光寺5-1-1	G-3
古民家(旧加藤家)	371-8668	南野2-13	D-6
東京都埋蔵文化財センター	373-5296	落合1-14-2	D-4

児童館・学童クラブ

一ノ宮児童館(学童クラブ)	375-4643	一ノ宮1-18-7	E-1
永山児童館(学童クラブ)	373-0991	永山3-6	E-4
愛宕児童館(学童クラブ)	373-7677	愛宕1-65-3	D-3
諏訪児童館(学童クラブ)	375-0991	諏訪2-8	F-4
連光寺児童館(学童クラブ)	338-5881	連光寺3-57-1	F-2

豊ヶ丘児童館(学童クラブ)	338-5882	豊ヶ丘5-6	D-5
東寺方児童館(学童クラブ)	338-5883	東寺方626-7	E-2
桜ヶ丘児童館	338-7122	桜ヶ丘1-17-7	E-3
落合児童館(学童クラブ)	371-5955	落合6-5	D-6
唐木田児童館	338-2277	鶴牧6-14	C-5
関戸学童クラブ	374-9277	関戸3-19-1	F-1
永山第二学童クラブ	371-4921	永山5-18	F-5
永山小学童クラブ	376-7273	永山2-8-1	E-4
愛宕南学童クラブ	372-1667	愛宕3-5	D-3
貝取学童クラブ	374-2551	貝取1-44-1	E-4
聖ヶ丘学童クラブ	371-8981	聖ヶ丘2-21-1	G-3
落合第二学童クラブ	371-8060	落合4-13	D-5
大松台学童クラブ	371-1151	鶴牧6-4	C-5
諏訪南学童クラブ	375-3301	諏訪5-1	F-4
第二小学童クラブ	375-9955	和田75	D-2
南鶴牧小学童クラブ	372-5733	鶴牧5-43	C-5

子育て総合センター

多摩市立子育て総合センター	355-3833	豊ヶ丘1-21-3	D-4
---------------	----------	-----------	-----

(たまっこ)

コミュニティセンター

関戸・一ノ宮コミュニティセンター	375-5566	関戸4-19-5	F-1
------------------	----------	----------	-----

(関・一つむぎ館)

桜ヶ丘コミュニティセンター	338-7121	桜ヶ丘1-17-7	E-3
---------------	----------	-----------	-----

(ゆう桜ヶ丘)

乞田・貝取コミュニティセンター	339-1700	乞田810	D-3
-----------------	----------	-------	-----

(乞田・貝取ふれあい館)

鶴牧・落合・南野コミュニティセンター	371-8806	落合6-5	D-6
--------------------	----------	-------	-----

(TOM HOUSE)

貝取コミュニティセンター	389-4196	貝取4-5-1	E-5
--------------	----------	---------	-----

(貝取こぶし館)

聖ヶ丘コミュニティセンター	389-2211	聖ヶ丘2-21-1	G-3
---------------	----------	-----------	-----

(ひじり館)

愛宕コミュニティセンター	375-2990	愛宕3-2	D-3
--------------	----------	-------	-----

(愛宕かえで館)

唐木田コミュニティセンター	338-6333	鶴牧6-14	B-5
---------------	----------	--------	-----

(からきだ菖蒲館)

福祉センター・老人福祉館・地区市民ホール

総合福祉センター	356-0303	南野3-15-1	B-6
連光寺福祉館(老人福祉館)	372-1666	連光寺3-57-1	F-2
豊ヶ丘福祉館	376-3636	豊ヶ丘5-6	D-5

(老人福祉館・地区市民ホール)

諏訪福祉館	373-4666	諏訪5-4	F-4
-------	----------	-------	-----

(老人福祉館・地区市民ホール)

東寺方福祉館	372-1668	東寺方626-7	E-2
--------	----------	----------	-----

(老人福祉館・地区市民ホール)

学校跡地施設

東永山複合施設	375-0704	永山3-9	F-4
西永山複合施設	338-4630	永山3-12	E-5

福祉関係施設



発達支援室・ひまわり教室	374-2717	諏訪5-1	F-4
多摩市愛宕デイサービスセンター	311-3231	愛宕3-2	D-3
多摩市和光園ケアセンター	375-9888	和田1532	D-2
多摩市さくらが丘在宅サービスセンター	373-4511	連光寺1-1-1	F-2
多摩市白楽荘在宅サービスセンター	376-2942	山王下1-18-2	C-4
多摩市永山いきがいデイサービスセンター	311-2878	永山3-12	E-5
		(西永山複合施設内)	
多摩市諏訪いきがいデイサービスセンター	310-1519	諏訪5-1	F-4
		(諏訪複合教育施設内)	
多摩市桜ヶ丘いきがいデイサービスセンター	311-7300	桜ヶ丘2-1-1	E-2
多摩市総合福祉センターデイサービスセンター	356-0307	南野3-15-1	B-6
多摩市西部地域包括支援センター	389-8850	和田1532	D-2
多摩市東部地域包括支援センター	373-7850	連光寺1-1-1	G-2
多摩市多摩センター地域包括支援センター	376-2941	山王下1-18-2	C-4
多摩市中部地域包括支援センター	375-0017	貝取1431-3	E-3
多摩市北部地域包括支援センター	357-3711	一ノ宮4-40-3	E-1
		(聖蹟桜ヶ丘ガーデンハウス階)	
多摩市南部地域包括支援センター	355-5055	南野3-15-1	B-6
		(総合福祉センター3階)	
多摩市障がい者支援センター		関戸4-19-5	F-2
「の一ま」(地域活動支援センター)	311-2660	(健康センター4階)	
	311-2300	(健康センター4階)	
多摩市社会福祉協議会	373-5611	南野3-15-1	B-6
多摩市社会福祉協議会諏訪支部	375-9123	永山3-9	F-4
多摩市社会福祉協議会永山事務所	306-1133	永山3-9	F-4
多摩市社会福祉協議会権利擁護センター			
	373-5677	南野3-15-1	B-6
多摩ボランティアセンター	373-6611	南野3-15-1	B-6
多摩ボランティアセンター永山分室	373-6642	永山3-9	F-4
多摩市障害者福祉協会	311-2324	南野3-15-1	
		(総合福祉センター5階)	
コラボたま ワークセンターつくし	375-3233	永山6-13-1	E-6
すぎなの友生活訓練所	374-4889	南野3-15-1	B-6
啓光えがお	376-5044	南野3-15-1	B-6
アートひまわり	373-8455	南野3-15-1	B-6
共同作業所れすと和田	373-8925	和田1870-2 1階	E-2
共同作業所れすと永山	389-4823	和田1870-2 2階	E-2
若人塾	376-8431	永山3-12	E-5
		(西永山複合施設内)	
共同作業所ワークス多摩	356-3601	永山4-2-3-103	F-4
どんぐり	375-2583	永山3-9	F-4
		(東永山複合施設内)	
A R O M A (アロマ)	338-1919	落合1-3-7-202	D-4
色えんぴつの家	372-3382	永山3-12	E-5
		(西永山複合施設内)	
ぐりーんぴーす工房	389-6339	落合3-17-1-101	E-4
工房マテリアル	374-6220	永山3-12	E-5
		(西永山複合施設内)	
キャンピー	339-0201	貝取4-3-1-110	E-5
グループT O M O	389-1234	関戸4-27-13	F-2
どんぐりパン	371-9236	諏訪5-6-3-106	F-4
ちいろばの家	372-3015	東寺方1-16-3	E-2
あしたや	376-1465	諏訪5-6-2-102	F-4
プチドン	338-6222	永山3-12	E-5

(西永山複合施設内)

Ble Arte (ブレアルテ)	375-9995	落合1-3-7-201	D-4
啓光学園	375-7303	和田1717	D-1
遊夢	338-4611	貝取4-3-1-107	E-5

認可保育園

市立多摩保育園	375-8217	和田418-1	D-3
私立桜ヶ丘第一保育園	374-3098	和田1261	C-2
私立ゆりのき保育園	374-3152	永山4-6	F-5
私立こぼと第一保育園	374-3385	諏訪4-7	F-4
私立みさと保育所	375-0727	愛宕2-53	E-3
私立バオバブ保育園	375-4640	一ノ宮1-20-3	E-1
私立こぐま保育園	375-4677	永山3-5	E-4
私立みどりの保育園	375-0117	連光寺3-57-2	F-2
私立やまと保育園	373-5039	和田1534	D-2
私立ピオニイ第二保育園	372-1222	豊ヶ丘4-8	D-5
私立かおり保育園	376-5311	落合4-15	D-5
私立かしのき保育園	372-3475	諏訪1-64	F-3
市立貝取保育園	371-9360	貝取4-10	E-5
私立こころ保育園	374-5115	鶴牧5-5	C-6
私立バオバブ保育園ちいさな家	375-4701	一ノ宮3-1-16	E-1
私立りすのき保育園	357-0711	唐木田1-8-2	B-5
私立あおぞら保育園	375-1330	落合1-5-16	D-4
私立丘の上アンジュ保育園	338-5830	鶴牧3-2	C-5
私立おだ学園保育園 (おだ認定こども園)			
	357-8100	落合5-7-2	D-5
私立のびのびっこ保育園	319-3431	諏訪1-1-6	F-3

認証保育所

ウィズチャイルド			
さくらがおか幼保園	376-3541	関戸1-1-5	E-1
		(ザ・スクエアE5)	
永山駅前こどもの家	376-5588	永山1-4	F-4
		(グリナード永山4階)	
ウィズチャイルド			
さくらがおかみなみ園	357-0373	東寺方1-2-11	E-2
多摩センターこどもの家	373-7773	落合1-47	
		(ニューシティ多摩センタービル2階)	
キッズガーデンかわせみ	319-6300	連光寺1-1-1	G-2

子育てセンター

市立多摩保育園子育てセンター	375-8242	和田418-1	D-3
私立こぐま保育園子育てセンター	375-4677	永山3-5	E-4
私立バオバブ保育園子育てセンター	375-4640	一ノ宮1-20-3	E-1
私立あおぞら保育園子育てセンター	375-1330	落合1-5-16	D-4
私立こぼと第一保育園子育てセンター	374-3385	諏訪4-7	F-4
私立りすのき保育園子育てセンター	357-0711	唐木田1-8-2	B-5
私立おだ学園保育園子育てセンター			
	357-8100	落合5-7-2	D-5
私立みどりの保育園子育てセンター	375-0117	連光寺3-57-2	F-2

私立幼稚園

多摩みゆき幼稚園	374-6040	連光寺2-24-6	F-2
富士ヶ丘幼稚園	374-2600	乞田1145	E-3



緑ヶ丘幼稚園	375-6755	和田712	D-3
東京大谷幼稚園	375-0728	愛宕1-51	D-3
錦秋幼稚園	374-6767	永山3-8	E-4
文化学園大学附属すみれ幼稚園	374-7427	諏訪4-11	F-4
諏訪幼稚園	374-6142	諏訪5-3	F-4
せいとく幼稚園	376-6111	落合4-12	D-5
おだ学園幼稚園（おだ認定こども園）	376-0211	落合5-7-2	D-5

市立小学校

多摩第一小学校	375-7020	関戸3-2-23	F-1
多摩第二小学校	375-7051	和田75	D-2
多摩第三小学校	375-7036	乞田712	E-3
東愛宕小学校	374-9881	愛宕1-54	D-3
連光寺小学校	373-1920	連光寺3-64-1	F-2
北諏訪小学校	373-2531	諏訪1-60-1	F-4
東寺方小学校	371-4151	東寺方100	E-2
西愛宕小学校	371-4161	愛宕4-52	D-3
南鶴牧小学校	372-1860	鶴牧5-43	C-5
聖ヶ丘小学校	374-0647	聖ヶ丘3-66	G-4
西落合小学校	374-0574	落合5-6	C-5
大松台小学校	337-4010	鶴牧6-4	C-5
諏訪小学校	371-4533	諏訪5-13	F-5
永山小学校	371-4171	永山2-8-1	E-4
瓜生小学校	374-0854	永山5-13	E-5
東落合小学校	376-6214	落合3-24	D-5
貝取小学校	376-0234	貝取3-9	E-5
豊ヶ丘小学校	371-3341	豊ヶ丘2-4-1	D-4

市立中学校

多摩中学校	375-7023	関戸3-19-1	F-1
東愛宕中学校	374-9781	愛宕1-52	D-3
和田中学校	371-4531	和田234	D-2
諏訪中学校	371-8534	諏訪5-12-1	F-5
聖ヶ丘中学校	374-0685	聖ヶ丘2-17	G-3
鶴牧中学校	337-4020	鶴牧6-5-1	C-5
多摩永山中学校	371-3701	永山2-7-1	F-4
落合中学校	372-1861	落合4-14	D-5
青陵中学校	376-2211	貝取2-9-1	E-5

高等学校・私立中学校

都立永山高等学校	374-9891	永山5-22	F-5
私立大妻多摩中・高等学校	372-9113	唐木田2-7-1	B-6
私立多摩大学附属聖ヶ丘中学高等学校	372-9393	聖ヶ丘4-1-1	G-4

大学等

私立恵泉女学園大学・大学院	376-8211	南野2-10-1	E-6
私立大妻女子大学	372-9111	唐木田2-7-1	B-6
私立国士舘大学	339-7200	永山7-3-1	F-6
私立多摩大学	337-1111	聖ヶ丘4-1-1	G-4

その他の学校

都立多摩桜の丘学園	374-8111	聖ヶ丘1-17-1	F-3
都立南多摩看護専門学校	389-6601	山下王1-18-1	C-4

芸術工芸高等専修学校	375-7314	和田1717-2	D-1
桜ヶ丘青溪看護専門学校	375-2211	連光寺1-1-1	F-2
東京多摩調理製菓専門学校	375-8215	関戸4-20-3	F-1

医療・保健

健康センター	376-9111	関戸4-19-5	F-1
急患テレホンセンター	375-9999	(多摩消防署内)	
こども準夜診療所	375-0909	関戸4-19-5	F-1
休日歯科応急診療	376-8009	関戸4-19-5	F-1
障がい児（者）等歯科診療	376-9111	関戸4-19-5	F-1
東京都南多摩保健所	371-7661	永山2-1-5	F-4
東京都立多摩総合精神保健福祉センター	376-1111	中沢2-1-3	C-4

消防・警察

多摩消防署	375-0119	諏訪1-69	F-3
多摩消防署多摩センター出張所	339-0119	鶴牧1-27-1	C-4
多摩中央警察署	375-0110	鶴牧1-26-1	C-4

※各交番及び駐在所へは、多摩中央警察署を経由して、電話してください

郵便局

多摩郵便局	374-6425	鶴牧1-24-2
多摩桜ヶ丘郵便局	376-8682	桜ヶ丘4-1-2
多摩関戸郵便局	374-5960	関戸5-11-1
永山駅前郵便局	375-9730	永山1-5
多摩和田郵便局	374-5962	和田3-2-1
聖蹟桜ヶ丘郵便局	375-3774	東寺方1-2-13
多摩聖ヶ丘郵便局	373-1690	聖ヶ丘2-20-4
多摩貝取北郵便局	372-6861	貝取1-45-1
多摩センター郵便局	338-1760	愛宕4-17-11
せいせきC館内郵便局	339-0225	関戸1-7-5
多摩永山郵便局	374-5963	永山4-2-6
多摩貝取郵便局	376-3711	貝取4-2-1
多摩落合郵便局	376-6131	落合3-17-1
多摩鶴牧郵便局	374-3591	鶴牧5-2-6
唐木田駅前郵便局	389-4816	唐木田1-1-22

※業務内容により問い合わせ先が変わる場合があります。詳しくは各郵便局へお問い合わせください

公益サービス等

東京都水道局多摩サービスステーション	042-548-5110	立川市緑町6-7
※電話は総合受付窓口の東京都水道局多摩お客さまセンターにつながります		
東京電力多摩カスタマーセンター	0120-995-661・662	武蔵野市吉祥寺本町2-15-30
N T T 東日本コールセンター	116/0120-603015	
東京ガスライフバル南多摩	373-0210	愛宕4-18-1
多摩ニュータウン環境組合 (多摩清掃工場)	374-6331	唐木田2-1-1 B-6
多摩ニュータウン環境組合リサイクルセンター (エコにこセンター)	374-6210	唐木田2-1-1 B-6
南多摩斎場組合	042-797-7641	町田市上小山田町2147



(株)多摩テレビ 0120-118-493
鶴牧1-24-1 C-5

駅、バス・タクシー

京王聖蹟桜ヶ丘駅 374-0097 関戸1-10-10 F-1
京王永山駅 373-7090 永山1-18-1 F-4
京王多摩センター駅 373-7150 落合1-10-2 C-4
小田急線お客様センター 03-3481-0066
多摩モノレール多摩センター駅 339-3001 落合1-48-1 C-4
京王電鉄バス桜ヶ丘営業所多摩車庫 375-3360 南野1-1-1 E-6
京王バス(南)多摩営業所 357-0031 南野1-1-1 E-6
神奈川中央交通多摩営業所 042-678-6550
八王子市南大沢3-19-1
京王タクシー 374-9966 南野1-4-2 E-6
ニュータウン交通 371-5555 南野1-4-1 E-6
小田急交通南多摩(株) 0120-59-1123
落合1-13-5 D-4

その他の施設

多摩市消費生活センター事務室 337-6610 永山1-5 F-4
相談室 374-9595 (ベルブ永山内)
交通公園 374-4866 関戸3-5先 G-1
多摩市立教育センター 372-1010 諏訪5-1 F-4
(諏訪複合教育施設内)
南野調理所 371-2417 南野1-2-1 E-6
永山調理所 375-4661 永山7-1 F-5
資源化センター(エコプラザ多摩) 338-6836 諏訪6-3-2 F-5
TAMA女性センター 355-2110 関戸4-72 F-1
(ヴィータ・コミュニネ内)
市民活動情報センター 376-8312 関戸4-72 F-1
(ヴィータ・コミュニネ内)
多摩NPOセンター 338-1396 永山3-12 E-5
(西永山複合施設2階)

官公署等

東京都多摩児童相談所 372-5600 諏訪2-6 F-4
府中公共職業安定所 336-8609 府中市美好町1-3-1
日野税務署 042-585-5661
日野市万願寺6-36-2
八王子都税事務所 042-644-1111
八王子市明神町3-19-2
府中年金事務所 361-1011
府中市府中町2-12-2
東京法務局多摩出張所 337-0505 落合1-15-1 D-4
多摩公証役場 338-8605 落合1-7-12 C-4
(ライティングビル1階)
独立行政法人都市再生機構
首都圏ニュータウン本部販売用地整備部 03-3347-4267
独立行政法人都市再生機構東日本賃貸住宅本部
UR賃貸住宅サービスセンター 311-2271 永山1-5 F-4
(ベルブ永山内)
東京都多摩ニュータウン整備事務所 389-2155 愛宕4-53-1 D-3
東京都多摩建築指導事務所
府中合同庁舎(開発許可) 364-2388 府中市寿町3-4-6

東京都多摩建築指導事務所
立川合同庁舎(建築確認) 042-548-2058
立川市錦町4-6-3
東京都南多摩東部建設事務所 042-720-8622
町田市中町1-31-12
多摩商工会議所 375-1211 関戸1-1-5 E-1
(ザ・スクエア3階)
東京南農業協同組合多摩支店 375-8211 関戸6-11-1 E-3
(公社)多摩市シルバー人材センター 371-3580 桜ヶ丘4-40-1 E-2
国土交通省関東地方整備局
京浜河川事務所多摩出張所 377-7403 稲城市大丸3117-1
東京都中央卸売市場
多摩ニュータウン市場 375-9211 永山7-4 E-6
東京都南多摩農業
改良普及センター 042-674-5971
八王子市南大沢2-2(パオレビル6階)
多摩稲城交通安全協会 337-1011 鶴牧1-26-1 C-4
(多摩中央警察署内)

就労・創業施設

永山ワークプラザ 375-0951 永山1-5 F-4
(ベルブ永山4階)
ビジネススクエア多摩(BS多摩)
338-0990 永山1-5 F-4
(ベルブ永山4階)

宿泊施設

京王プラザホテル多摩 374-0111 落合1-43 C-4
旅館 多摩山晴 374-5198 中沢1-18-14 B-4
多摩スポーツセンター 375-3371 東寺方647 E-2
多摩永山ホテル 372-7003 諏訪2-5-1 F-4
桜美林大学多摩アカデミーヒルズ 376-8511 落合2-31-1 C-5

※宿泊料金や空室状況など詳細は、各施設へ直接お問い合わせ
ください



市内医療機関ガイド

■医科

(注) 電話番号の右側にある青色の記号は「ふるさとマップ(地図)」のグリッド番号です

名 称	住 所	電話番号	地 図
あ た ご ク リ ニ ッ ク	愛宕4-53-1-205	374-7700	D-3
小 沢 皮 膚 科 ク リ ニ ッ ク	一ノ宮2-11-5	337-4111	E-1
み な か わ 整 形 外 科	一ノ宮3-1-3 桜ヶ丘Kビル3階	310-6066	E-1
桜 ヶ 丘 ク リ ニ ッ ク	一ノ宮3-1-3 桜ヶ丘Kビル4階	338-3301	E-1
桜 ヶ 丘 診 療 所	一ノ宮3-4-6ヴェルドミール多摩桜ヶ丘1階	337-0366	E-1
ヒ ル ズ ク リ ニ ッ ク 聖 蹟	関戸1-5-2	316-5556	E-1
北 澤 ニ ュ ー タ ウ ン ク リ ニ ッ ク	愛宕4-17-1リエス多摩センター1階	376-3112	D-4
こ ば や し ク リ ニ ッ ク	落合1-6-2サンライズ増田ビル3C	311-2581	C-4
越 山 皮 膚 科	落合1-7-12ライティングビル3階	372-5206	C-4
耳 鼻 咽 喉 科 多 摩 セ ン タ ー ク リ ニ ッ ク	落合1-9-3セゾンド大貴ビル4階	376-8711	C-4
多 摩 心 療 ク リ ニ ッ ク	落合1-9-9多摩クレイドルビル2階	319-3057	C-4
多 摩 セ ン タ ー 庄 司 整 形 外 科	落合1-9-9多摩クレイドルビル3階	310-1301	C-4
多 摩 ゆ う あ い ク リ ニ ッ ク	落合1-9-9多摩クレイドルビル5・6階	310-1881	C-4
多 摩 ガ ー デ ン ク リ ニ ッ ク	落合1-35ライオンズプラザ多摩センター3階	357-3671	D-4
多 摩 な の は な 眼 科 ク リ ニ ッ ク	落合1-35ライオンズプラザ多摩センター3階	401-7878	D-4
多 摩 セ ン タ ー レ デ ィ ー ス ク リ ニ ッ ク	落合1-35ライオンズプラザ多摩センター3階	375-5122	D-4
め ぐ み ク リ ニ ッ ク	落合1-35ライオンズプラザ多摩センター3階	311-1566	D-4
ニ ュ ー タ ウ ン 北 島 整 形 外 科	落合1-24-15	338-2777	D-4
田 村 ク リ ニ ッ ク	落合1-32-1多摩センターベヘリビル4階	356-0677	D-4
多 摩 セ ン タ ー ク リ ニ ッ ク み ら い	落合1-38マグレブパーキングビル1階	316-8570	D-4
宮 下 眼 科	落合1-39-1多摩カリヨン館4階	357-4407	D-4
武 島 内 科 ク リ ニ ッ ク	落合3-11-3	338-5665	D-5
大 蔵 耳 鼻 咽 喉 科 医 院	落合3-20-1	372-3333	D-5
江 崎 小 児 ク リ ニ ッ ク	落合3-20-2	376-5225	D-5
深 谷 内 科	落合4-9-3	372-3311	D-5
椎 の 木 内 科 ク リ ニ ッ ク	落合6-15-4第5椎の木ビル	337-5711	D-6
吉 沢 ク リ ニ ッ ク	落合6-15-25	373-2340	D-6
布 施 川 医 院	落川1329	373-5858	E-3
あ い ク リ ニ ッ ク	貝取1431-3	375-9581	E-3
長 谷 川 ク リ ニ ッ ク	貝取1-15-11	337-0166	E-4
松 田 医 院	貝取1-48-1	373-3205	E-4
貝 取 内 田 医 院	貝取1-52-1ノーブル貝取1階	389-3646	E-4
貝 取 ク リ ニ ッ ク	貝取4-2-1-101	372-3200	E-5
か ら き だ 駅 前 ク リ ニ ッ ク	唐木田1-1-7プラザ唐木田1階	376-3800	B-5
若 生 脳 神 経 外 科	唐木田1-53-9唐木田センタービル1階	373-1160	B-5
田 辺 整 形 外 科	唐木田1-53-9唐木田センタービル1階	355-5515	B-5
唐 木 田 こ ど も ク リ ニ ッ ク	唐木田1-53-9唐木田センタービル2階	355-8505	B-5
松 田 健 身 ク リ ニ ッ ク	桜ヶ丘2-10-17	375-3337	E-3
川 崎 皮 膚 科	諏訪1-53-1ニューパレス1階	338-4565	F-4
ひ と み タ ウ ン ケ ア ク リ ニ ッ ク	諏訪1-65-1永山ハウス1階	338-3281	F-3
多 摩 ク リ ニ ッ ク	諏訪5-10-1	375-7753	F-4
高 田 眼 科 医 院	諏訪5-10-3	374-6145	F-4
池 田 ク リ ニ ッ ク	諏訪5-10-5	374-0886	F-4
中 村 内 科	諏訪5-10-7	375-7757	F-4
せ い せ き サ ト ウ ク リ ニ ッ ク	関戸1-7-5京王聖蹟桜ヶ丘S・C C館1階	337-2715	F-1
石 原 整 形 外 科	関戸1-7-5京王聖蹟桜ヶ丘S・C C館1階	337-2727	F-1
深 水 耳 鼻 咽 喉 科	関戸1-11-3桜ヶ丘プラザ6階	374-2365	F-1
や は の 内 科 胃 腸 科 ク リ ニ ッ ク	関戸1-11-9桜ヶ丘富沢ビル6階	356-3761	F-1
平 賀 診 療 所	関戸2-10-10	375-7154	F-1
橋 本 耳 鼻 咽 喉 科	関戸2-39-5ダイヤメイト聖蹟2階	356-4133	F-1
桜 ヶ 丘 神 経 内 科 ク リ ニ ッ ク	関戸2-39-12桜ヶ丘NKビル7階	374-6511	F-1
桜 ヶ 丘 皮 膚 科 医 院	関戸2-40-1ニッセイ聖蹟桜ヶ丘ビル3階	375-8820	F-1
小 川 眼 科	関戸2-40-1ニッセイ聖蹟桜ヶ丘ビル3階	337-6660	F-1
聖 蹟 桜 ヶ 丘 ク リ ニ ッ ク	関戸2-40-3ハイマート聖蹟桜ヶ丘1階	357-0511	F-1
赤 枝 医 院	関戸2-69-3	337-6603	F-1
武 井 小 児 科	関戸2-69-3	357-3030	F-1
佐 藤 医 院	関戸3-4-5	375-7980	F-1



名 称	住 所	電話番号	地 図
桜ヶ丘東山クリニック	関戸4-4-10神谷第1ビル4・5階	338-3855	F-1
井上 医 院	関戸4-5-3	375-8345	F-1
佐々部 医 院	関戸4-9-2コンフォート聖蹟1・2階	375-7313	F-2
多摩市こども準夜診療所	関戸4-19-5健康センター内	375-0909	F-2
まさ内科クリニック	関戸4-72聖蹟桜ヶ丘オーバ5階	355-2300	F-1
まえはら小児科	関戸4-72聖蹟桜ヶ丘オーバ5階	374-5028	F-1
ワタナベ 眼 科	関戸4-72聖蹟桜ヶ丘オーバ5階	311-1841	F-1
新垣内科外科クリニック	鶴牧1-24-1新都市センタービル3階	373-0514	C-5
えのもと小児科	鶴牧1-24-1新都市センタービル3階	373-0512	C-5
平吹ヒフ科医院	鶴牧1-24-1新都市センタービル3階	373-0513	C-5
矢島 眼 科 医 院	鶴牧1-24-1新都市センタービル3階	373-0515	C-5
伊藤耳鼻咽喉科医院	鶴牧1-24-1新都市センタービル3階	338-9797	C-5
多摩海上ビル診療所	鶴牧2-1-1多摩東京海上日動ビル中央館1階	356-2222	C-5
井上内科クリニック	鶴牧2-24-12	372-3660	B-5
八木小児クリニック	鶴牧5-4-1	374-3033	C-6
鶴 牧 医 院	鶴牧5-4-3	371-1131	C-6
たま循環器科・内科	鶴牧6-8-10リッジモントウ鶴牧1階	355-8660	B-5
渡辺クリニック	豊ヶ丘5-8-1	371-3321	D-5
島田療育センター	中沢1-31-1	374-2071	B-5
多摩南部地域病院	中沢2-1-2 ※紹介予約制	338-5111	C-4
東京都立多摩総合精神保健福祉センター	中沢2-1-3 ※一般診療は実施せず	376-1111	C-4
新 天 本 病 院	中沢2-5-1	310-0333	B-5
石川小児クリニック	永山1-4グリナード永山5階	371-2366	F-4
永山皮膚科泌尿器科医院	永山1-4グリナード永山5階	373-7800	F-4
宮 国 医 院	永山1-4グリナード永山5階	376-4747	F-4
ながやまメンタルクリニック	永山1-4グリナード永山5階	310-0800	F-4
多摩永山腎・内科クリニック	永山1-4グリナード永山5階	311-2417	F-4
山下眼科クリニック	永山1-4グリナード永山5階	389-1090	F-4
永山耳鼻咽喉科	永山1-5ベルブ永山2階	373-8741	F-4
渡部整形外科	永山1-5ベルブ永山2階	338-0068	F-4
日本医科大学多摩永山病院	永山1-7-1	371-2111	E-3
多摩みなみクリニック	永山1-7-8	311-4415	E-3
たま憩クリニック	永山1-8-17ボヌール永山2階	373-1541	F-3
たかまつ耳鼻咽喉科クリニック	永山1-14-12キャスケード1-1階	371-1187	E-3
ほたか 眼 科	永山1-15-11メゾンコクボ1階	374-1030	E-3
斉藤内科呼吸器科	永山4-2-6 2階	373-2522	F-5
鈴木内科科胃腸科	永山5-4-10	371-2760	E-5
かつら小児科	永山5-19-2	375-9677	F-5
和光内科胃腸科	永山6-6-1	311-7311	E-5
大池内科クリニック	東寺方1-2-2トータルビル2階	355-7001	E-2
桜ヶ丘記念病院	連光寺1-1-1	375-6311	F-2
みゆきクリニック	連光寺1-8-3	372-4853	F-2
多摩中央病院	連光寺2-62-2	374-2111	F-2
聖ヶ丘病院	連光寺2-69-6	338-8111	F-3
藤 井 医 院	和田1175	374-6700	D-2
厚生 荘 病 院	和田1547	374-3535	D-2
大塚診療所	和田2000-12内田ビル2階	311-1234	D-2
関谷クリニック	和田3-2-4	374-9888	D-3

■歯科

名 称	住 所	電話番号	地 図
プリンスビル歯科医院	愛宕4-23-3プリンスビル1階	337-0082	C-4
星野 歯 科 医 院	愛宕4-53-1	374-8118	D-3
けいびる 歯 科 医 院	一ノ宮3-1-3桜ヶ丘Kビル6階	337-4388	E-1
多摩 歯 科 医 院	一ノ宮4-25-1	374-3407	E-1
岡 本 歯 科 多 摩	落合1-7-3 5階	339-6667	C-4
九重 歯 科 多 摩 セ ン タ ー	落合1-9-2黒田ビル3・5階	373-5981	C-4
長谷川 歯 科 医 院	落合1-24-1ルミエール1階	375-4711	D-4
田中 歯 科 医 院 第 二 診 療 室	落合1-35ライオンズプラザ多摩センター3階	337-6480	D-4
カリヨン 歯 科 クリニッ ク	落合1-39-1多摩カリヨン館8階	306-1008	D-4



名 称	住 所	電話番号	地 図
有間矯正歯科クリニック	落合1-46-2-2階	374-8211	C-4
クロスガーデンデンタルクリニック	落合2-3370スガデン多摩3階	313-8418	C-5
ゆぎ歯科医院	落合3-8-7多摩パークハイツ2階	376-8088	D-5
山崎歯科医院	落合6-11-17	373-7100	D-6
並木歯科クリニック	落合6-15-4第5椎の木ビル1階	374-5274	D-6
亀山歯科医院	貝取1-17-3ルミネ永山II	376-1184	E-4
斉藤歯科医院	貝取1-47-12	372-1921	E-4
くぼ歯科医院	貝取1-50-25	338-7620	E-5
あだち歯科クリニック	貝取1508-4	376-8001	F-3
高木歯科医院	貝取4-2-1 1階	375-8891	E-5
溝口歯科医院	唐木田1-1-7	356-2555	B-5
ハマダデンタルクリニック	唐木田1-53-9唐木田センタービル2階	310-0808	B-5
新井歯科医院	乞田1212-7	337-7377	E-3
ごとう歯科	桜ヶ丘2-33-2	376-8548	E-3
浜田歯科医院	桜ヶ丘2-42-11	375-7357	E-3
由井歯科医院	桜ヶ丘4-2-5	375-6443	E-2
安藤歯科医院	桜ヶ丘4-32-1	375-8145	E-2
聖蹟歯科医院	桜ヶ丘4-35-3ライフ・イン聖蹟1階	374-5020	E-2
川崎歯科医院	諏訪1-5-9ベルメゾン1階	337-5252	F-3
大蔵歯科医院	馬引沢2-14-7ソレーユ 1 階	371-8418	F-4
上岡歯科医院	諏訪5-9-6	372-1450	F-4
斉藤歯科クリニック	関戸1-1-5ザ・スクエアビルE-4階	376-2423	E-1
関戸達哉クリニック歯科・矯正歯科	関戸1-7-5京王聖蹟桜ヶ丘S・C C館1階	337-2720	F-1
せきど歯科	関戸1-11-1京王聖蹟桜ヶ丘S・C A館2階	337-2525	F-1
大栗橋歯科	関戸1-11-3桜ヶ丘プラザ5階	374-7190	F-1
浅井歯科医院	関戸2-39-5ダイヤメイト聖蹟2階	337-0211	F-1
のもと歯科医院	関戸2-40-1ニッセイ聖蹟桜ヶ丘ビル4階	338-0531	F-1
かず歯科医院	関戸2-40-23 SIビル3階	357-5700	F-1
猪股歯科医院	関戸4-11-7シャルム第2聖蹟桜ヶ丘1階	371-2555	F-2
多摩市休日歯科応急診療	関戸4-19-5健康センター内 ※日曜日、祝日のみ診療	376-8009	F-2
多摩市障がい児(者)等歯科診療	関戸4-19-5健康センター内 ※水・木曜日のみ予約診療	376-8009	F-2
馬谷原歯科医院	関戸4-23-1関戸ビル2階	374-9589	E-2
林歯科医院	関戸4-4-10神谷第1ビル6階	337-5454	F-1
さくら歯科	関戸4-6-5ヴェルドミール聖蹟桜ヶ丘1階	401-9464	F-1
富澤歯科医院	関戸4-72ヴィータ・コミュニネ1階	374-6774	F-1
みゆき歯科クリニック	関戸5-15-32	339-8251	F-2
落合小児歯科医院	鶴牧1-1-6クライス伊藤2階	338-5533	C-4
安原歯科医院	鶴牧1-23朝日生命多摩本社ビル1階	337-5766	C-4
田中歯科医院	鶴牧1-24-1新都市センタービル3階	373-0511	C-5
かみむら歯科医院	鶴牧2-23-14パーク唐木田1階	339-8241	B-5
すぎはら歯科	鶴牧3-2ブリリア多摩センター1階	339-6467	C-5
鶴牧歯科	鶴牧5-4-2	371-3310	C-6
はつの歯科医院	鶴牧6-8-16	316-9551	B-5
まさみ歯科医院	豊ヶ丘1-60-15ルミネ豊ヶ丘1階	339-0250	D-4
橋口歯科医院	豊ヶ丘5-8-2	376-2231	D-5
永山センター歯科	永山1-4グリナード永山5階	375-9638	F-4
白井歯科医院	永山1-8-17ボヌール永山2階	373-1210	F-3
きむら歯科	永山2-23-21	376-1506	E-4
やまな歯科クリニック	永山4-2-3 1階	339-3619	F-5
森田歯科	永山5-4-9	375-5401	E-5
オナガ歯科医院	馬引沢1-17-9	375-8011	F-3
福嶋歯科医院	馬引沢2-3-29	389-0281	F-3
和田歯科医院	和田1468	339-7000	D-2
大塚診療所・歯科	和田2000-12内田ビル2階	389-4618	D-2
はやし歯科医院	和田3-2-3	375-8840	D-3



市内郵便番号

以下の記載がない場合	206-0000	カ 唐 木 田	206-0035	ツ 鶴 牧	206-0034	マ 馬 引 沢	206-0023
ア 愛 宕	206-0041	コ 乞 田	206-0014	ト 豊 ケ 丘	206-0031	ミ 南 野	206-0032
イ 一 ノ 宮	206-0002	サ 桜 ケ 丘	206-0013	ナ 中 沢	206-0036	モ 百 草	206-0004
オ 落 合	206-0033	ス 山 王 下	206-0042	ヒ 永 山	206-0025	レ 連 光 寺	206-0021
カ 落 川	206-0015	セ 諏 訪 戸	206-0024	ヒ 東 寺 方	206-0003	ワ 和 田	206-0001
力 貝 取	206-0012		206-0011	ヒ 聖 ケ 丘	206-0022		



多摩市を知りたい、情報が欲しい

多摩市行政情報サービス

たま広報

■広報広聴課広報係 ☎338-6812

市の計画や事業、まちの話題、催しなどを市民の皆さんにお知らせするため、市は「たま広報」を毎月5日と20日(1月・4月は1日と20日)に発行しています。

広報紙は、次の市内各施設に置いてありますので、ご利用ください。

また、目の不自由な方へ、カセットテープ・CDによる「声の広報たま」も発行しています。



▷配布場所

聖蹟桜ヶ丘駅、京王多摩センター駅、小田急多摩センター駅、京王永山駅、小田急永山駅、唐木田駅、多摩モノレール多摩センター駅、愛宕かえで館、関・一つむぎ館、ゆう桜ヶ丘、乞田・貝取ふれあい館、トムハウス、貝取こぶし館、ひじり館、からきだ菖蒲館、エコにこセンター、百草団地管理事務所、永山福祉亭、寒天茶房遊夢、たま・まち交流館、各出張所、市内各郵便局、市内各図書館・各公民館など市公共施設

多摩市公式ホームページ

■広報広聴課広報係 ☎338-6812

多摩市の計画や業務案内などの市政情報のほか、たま広報やふるさとマップ(多摩市全図)、よくある質問、催し・講座案内など身近な情報を掲載しています。掲載情報は「暮らし」「施設案内」「市の取組・予算」「遊び・イベント」とテーマ別に分類し、分かりやすい情報提供に努めています。ご利用ください。

※配色や文字の大きさに配慮し、目の不自由な方

のために音声読み上げソフトも対応しています

・ホームページアドレス
<http://www.city.tama.lg.jp/>



多摩市公式モバイルサイト

■広報広聴課広報係 ☎(338)6812

たま広報、多摩市の便利な本の情報、催し・講座情報、ミニバス時刻表などがご覧いただけます。そのほか、不審者出没等に関する情報・防災情報等のメール配信サービス、施設予約、図書検索・予約サービス、インターネット手続き（電子申請）などもご利用になれます。

・モバイルサイトアドレス
= <http://mobile.city.tama.tokyo.jp/>

●接続方法

- (1) 検索機能を使って「多摩市」で検索
- (2) 各キャリア（携帯電話会社）の公式メニューリストから
- (3) 下記コードから




CATV（多摩テレビ）

■多摩テレビ ☎339-5519
フリーダイヤル ☎0120-118-493（テレビ）
☎0120-881-679（インターネット）

■広報広聴課広報係 ☎338-6812



多摩テレビのコミュニティチャンネル（デジアナ5ch、デジタル111ch・112ch）では、毎日4回（8時30分・13時・17時・23時）、「多摩市からのお知らせ」を放送しています。

 多摩市
📺トピックス(5/20) [※] 📰たま広報 [※] 5月20日号up 🏢市役所案内 🏠施設案内 📢催し物ガイド(5/20) [※] 📊募集(5/20) [※] 📄市のプロフィール
📌防災情報 🚒防犯情報 🏥休日診療等 [※]
📅ミニバス時刻表 🏠相談案内(4/20) 📅施設予約 📖蔵書予約 🌐インターネット手続き 📧メール配信
📍分野別情報 📌安全安心 📌子育て 📌くらしと住まい 📌福祉と健康 📌学びとあそび 📌市政情報 📌市議会
📌マイメニュー登録 📌マイメニュー削除
各課の問合せ先
📍多摩市役所 〒206-8666 東京都多摩市関戸6-12-1 ☎042-375-8111

そのほか「パルテノン多摩からのお知らせ」、地元の1週間のニュースや、多摩中央警察署・多摩消防署などと連携した防犯・防災情報番組「わが町の安全・安心のコーナー」などをお送りする「TTV-NOW」、学校などの活動を紹介する「スクール通信」など、地域に密着した身近な情報を毎日放送しています。

※多摩市域でのサービスエリアは多摩ニュータウン区域と既成市街地のほぼ全域です

※ケーブルテレビの視聴に関しては、多摩テレビへお問い合わせください

- ・ホームページアドレス = <http://www.ttv.co.jp/>
- ・メールアドレス = webmaster@ttv.co.jp
= seisaku@ttv.co.jp
(取材依頼・番組関係)

ふるさとマップ（多摩市全図）

■広報広聴係 ☎338-6812

市内の公共公益施設や文化財の所在地、医療機関一覧、バス路線などの情報を掲載しています。

▷販売価格 120円

▷販売場所・日時

- ・市役所1階売店 = 祝日を除く月～金曜日午前8時30分～午後5時
 - ・ベルブ永山3階「喫茶れすと」 = 第1・3木曜日を除く月～土曜日午前9時30分～午後8時、日曜日、祝日午前9時30分～午後7時
 - ・ヴィータ・コミュニネ7階「喫茶風（ふう）」 = 第1・3月曜日を除く午前9時～午後6時
 - ・多摩センター駅バスターミナル前「福祉ショップ」 = 日曜日、祝日を除く午前10時～午後7時
- ※転入者には、転入手続き時に市民課、聖蹟桜ヶ丘駅・多摩センター駅各出張所窓口で配布しています

市議会だより

■議会事務局 ☎338-6890

定例会ごとに「たま市議会だより」を発行しています。

皆さんに議会の様子をお知らせするため、新聞折り込みで各家庭に配布しています。また、市内の公共施設にも置いてありますので、ご利用ください [公式ホームページ (<http://www.city.tama.lg.jp/>) でもご覧いただけます]。

第13章



公共公益施設
テレホンガイドほか

情報公開制度

■文書法制課文書公開係 ☎338-6829

誰もが市政情報の公開を求めることができる権利を保障するものです。

▷公開の請求方法

文書法制課窓口で受け付けのほか、郵送やファクシミリ、電子申請による申請も行えます。

- ・郵送の場合は、〒206-8666 文書法制課へ
- ・ファクシミリの場合は、FAX371-2008へ
- ・電子申請の場合は、東京都電子自治体共同運営サービスのホームページから電子申請の案内画面に沿って手続きを行って下さい。

電子申請は、市長部局と教育委員会が管理している市政情報のみご利用いただけます。

▷請求書

郵送やファクシミリで市政情報を請求していただく場合は、所定の様式が公式ホームページ (<http://www.city.tama.lg.jp/>) にありますので、ダウンロードして請求してください。

▷公開の決定等

請求のあった日の翌日から14日以内（やむを得ない場合は30日以内）に公開・非公開の決定をし、通知します。

個人情報保護制度

■文書法制課文書公開係 ☎338-6829

市が個人情報を取り扱う際のルールを定めるとともに、市が持っている個人情報をその本人が見たり、誤りを訂正できたりする権利を保障するものです。

▷開示等の請求方法

所定の「請求書」を文書法制課へ提出してください。様式は公式ホームページ (<http://www.city.tama.lg.jp/>) に掲載しています。また、希望者には郵送もしています。請求時に、自動車運転免許証等で本人確認をさせていただきますので、事前にお問い合わせください。

▷開示等の決定等

文書法制課窓口において本人からの請求が原則となっています。

なお、個人情報の開示等の請求の際には、運転免許証、パスポート等本人であることを証明するための書類が必要ですので、必ず事前にお問い合わせください。

個人情報の開示等の請求については、本人確

認が必要なため郵送やファクシミリ及び電子申請による請求は行えません。

▷開示等の決定等

請求のあった日の翌日から、開示請求は14日以内、訂正等請求は21日以内（いずれも、やむを得ない場合は30日以内）に請求に対する承諾・不承諾の決定をし、通知します。

市民活動情報センター 市民活動情報検索サイト

■市民活動情報センター ☎376-8312



市民活動情報センターは、多様な市民活動の情報収集・発信基地です。市の発行物や、団体・イベントのパンフレット等をご覧いただけるほか、館内のパソコンで情報検索ができたたり、打ち合わせコーナーを利用できます。また、活動の相談にも応じます。

▷開館時間 午前10時～午後7時

▷休館日 第1・3月曜日（祝日と重なった場合は開館）、年末年始

市民活動情報検索サイトでは、多摩市で活動する団体の活動内容・イベント情報等を検索できます。利用登録することで情報を発信することもできます。

- ・ホームページアドレス = <http://www.tama-shimin-katsudo.com/>



- ・バナー広告募集中！ 月単位で活動団体のバナー広告が掲載できます。詳細は市民活動情報センターへ



友好都市

長野県富士見町と 友好都市提携を結んでいます

■文化スポーツ課文化学習担当 ☎338-6882

▷締結日

多摩市は、昭和61年11月1日から長野県富士見町と友好都市の提携を結んでいます。また、平成8年11月1日には、「災害時における相互応援に関する協定」を結びました。

▷交流

昭和55年、富士見高原に、多摩市立八ヶ岳少年自然の家が開設されました。



オッコー祭り

以来、文化団体同士の作品展のやりとりやスポーツ団体の交流試合、また、ガーデンシティ多摩センターこどもまつりなどの多摩市のお祭りに富士見町が出店するなど、市民レベルの交流を続けています。

また、毎年7月に行われる富士見町の一大夏祭り「OKKOH (オッコー) 祭り」には、多摩市民も参加しています。



長野県富士見町はこんなところ

富士見町は八ヶ岳山麓^{さんろく}に位置し、澄んだ空気と輝く太陽、雄大な自然に恵まれた高原の町です。すばらしい眺望の八ヶ岳連峰、山頂付近の高原植物、原生林やスズランの群生地など、豊かな自然が、訪れる人々を迎えてくれます。

避暑地としても広く知られ、多くの文化人が訪れた富士見町は、縄文文化や武田信玄にちなんだ史跡から明治・大正期の文学者の足跡まで、文化の薫る名所も多い所です。

多摩市の特産品

多摩の味噌「原峰のかおり」

市内の農家が共同で作った、無添加で安全・安心な手作りのおいしいお味噌です。地場産の自然の風味をぜひお試しください。



多摩の地酒「原峰のいずみ」

都内で唯一、多摩市内産のお米を100%使用した「純米吟醸」です。純米の吟醸香が芳しく、フレッシュでのみくち抜群です。ぜひお試しください。



おらがまちの梅酒「白加賀(しらかが)」

この梅酒は、多摩市内産の白加賀梅を使用し、体に良い果糖100%と6段仕込の丁寧な仕込みで自然の旨味と香りを表現した究極の梅酒です。



第13章



公共公益施設
テレホンガイドほか

索引

あ

愛の手帳	67
アクアブルー多摩	90
安全安心まちづくり	44

い

いきがいデイサービス事業	62
犬・猫などの埋葬	41
犬・猫の引き取り	41
医療機関の電話案内	8
医療費助成等	48
印鑑登録の手続き	24

う

ヴィータ・コミュニネ	85
雨水貯留槽購入費の一部補助	45

え

AED（自動体外式除細動器）	51
エコにこセンター	36
エコプラザ多摩（資源化センター）	36

お

おむつなどの支給・おむつ代助成	63
-----------------	----

か

飼い犬の所有者の住所・所在地・所有者変更・死亡の手続き	41
飼い犬の登録手続き	41
外国人学校児童・生徒の保護者に対する補助金	56
外国人に関する届け出	25
外国人向け初級日本語教室	42
介護保険制度について	65
介護予防事業	62
開発行為	44
街路灯が切れたら	9
各駅周辺の駐輪場・駐車場	37
各種証明書の取り方	25
確定申告	29
学童クラブ	57
学童クラブの施設開放	57
ガス	39
学校跡地の活用	94
学校開放	94
家庭援護事業	63
家庭教育情報紙「のびのび育つ子」	58
家庭菜園	40
家庭福祉員の利用	58

き

「黄色いハンカチ」の給付	69
喫煙スポット	46
基本的なごみ・資源の出し方	32
休日診療等	8
休日保育	59
旧多摩聖蹟記念館	88
旧富澤家	88
教育相談	54
緊急医療	8
行政の相談	11
緊急通報システム	61
緊急通報用機器の給付	62
緊急連絡先（電気・ガス・電話）	9

く

苦情申立	16
暮らしの相談ガイド	11
グリーンライブセンター	40
車いすの貸し出し	70

け

経営の安定・改善のために	42
軽自動車税	28
下水道	9
健康講習	47
健康診査	47
健康相談	47
健康づくり推進員活動	47
健康手帳の交付	47

こ

公園	93
公園灯が切れたら	9
公園内の運動施設	91
公害の相談	40
高額療養費	50
後期高齢者医療制度	61
公共公益施設テレホンガイド	96
交通公園	93
交通事故等にあつたらすぐ届け出を	51
公的個人認証サービスについて	27
高等学校新1年生図書購入補助	56
公民館	85
高齢者住宅改造費の助成	62
小口資金貸付	77
国民健康保険に入っていると受けられる給付	49
国民健康保険の制度	49
国民年金について	29
個人情報保護制度	106
戸籍	21
子育てセンター事業	53
固定資産税	28
子ども家庭サポーター派遣事業	55
子育て総合センター「たまっこ」54	56
子どもの医療費助成	55
このような方法でも証明書がとれます	26
ごみ・資源の収集日	31
ごみ減量・資源化のための無料貸出制度	35
ごみ減量のための物品のあっせん補助	35
ごみと資源の正しい出し方	33
ごみの出し方・リサイクル	31
コミュニティセンター	86
古民家	88

さ

災害時の情報提供	7
災害時の避難場所	7
在宅障がい者出張理髪サービス	71
在宅障がい者デイサービス事業	72
在宅心身障がい者おむつ支給等助成	71
在宅生活支援事業	63
里帰り等妊婦健康診査受診費助成制度	53

し

CATV	105
歯科医療連携推進事業	63
市議会だより	105
市議会の開催月など	14
四季のイベント	95
資源集団回収	35

仕事の相談	12
施設予約システム	82・83
市指定下水道工事店	10
自主防災組織をつくろう	7
市税の納付	29
指定障害福祉サービス事業所児童館	73
児童館	57
自動車ガソリン費助成	67
AED（自動体外式除細動器）	51
児童に関する手当	54
私道の舗装について	45
市内医療機関ガイド	100
市内公共公益施設配置図	2・3
市内の文化財	80
市内郵便番号	103
市民活動情報検索サイト	106
市民活動情報センター	106
市民税・都民税（個人）	28
市民税（法人）	28
市民葬	41
社会福祉協議会	
「たすけあい有償活動」	64
市役所のご案内	17
就学援助費	56
就学奨励費	56
就学相談・転学相談	60
重症心身障がい者通所事業	74
住宅アドバイザーの派遣	44
重度心身障がい者（児）日常生活用具の給付	68
重度心身障がい者通所訓練事業	74
重度心身障がい者の手当	70
重度身体障がい者（児）住宅設備改善費の給付	69
住民基本台帳	
ネットワークシステム	22
住民票	21
出産育児一時金・葬祭費	50
出張所のご案内	20
出張理髪	63
小・中学校の入学手続き	59
小・中学校の転入学等手続き	59
障がい児（者）等歯科医療障がい児通所訓練施設	
「ひまわり教室」	57
障害児福祉手当	60
障がい者就労支援事業	74
障がい者水中機能訓練事業	72
障がい者自立支援法	74
障害者福祉センター	73
小児精神障害者入院医療費助成	48
小児慢性疾患医療費助成	48
消費生活センターの利用	43
情報公開制度	106
消防署への届け出	7
食事サービス事業	62
自立支援医療費（育成医療）	48
私立高等学校入学準備金貸付	56
私立幼稚園等園児保護者補助金	55
私立幼稚園就園奨励費補助金	55
シルバーパス	64
心身障がい者（者）通所訓練事業	72
心身障がい者（児）の一時保護	71
心身障がい者の医療費助成	72
心身障がい者の休養ホーム	70
心身障がい者の交通機関等割引制度	67
心身障がい者の福祉手当	70
心身障がい者の自動車運転免許取得費助成	68
身体障害者手帳	67



身体障がい者の自動車改造費助成	68
身体障がい者の電話使用料助成	69
身体障がい者の入浴サービス	71

す

水道	39
スポーツ団体登録制度	94
スポーツ・文化の相談	13
住まいの相談	11

せ

生活環境の相談	11
生活福祉資金貸付	77
生活保護	77
請願・陳情・政策提案	15
税金に関する証明	29
税金について	28
税金・年金・健康保険の相談	11
青少年のための地域活動	58
精神障がい者	
共同作業所通所訓練事業	73
精神障害者保健福祉手帳	69
成年後見制度	64
選挙権	14

そ

総合オンブズマン制度	16
総合支援資金(生活福祉資金貸付)	77
総合体育館	89
総合福祉センター	84
葬祭について	41
粗大ごみ	33
その他の相談	13

た

大気汚染医療費助成申請	48
退職者医療制度	51
耐震促進に係る支援制度	43
タクシー等利用料金助成	67
多摩NPOセンター	45
たま広報	104
多摩市エコショップ認定制度	35
多摩市勤労者市民共済会	42
多摩市公式ホームページ	104
多摩市公式モバイルサイト	105
多摩市子どもショートステイ事業	55
多摩市国際交流センター	42
多摩市消防団	8
多摩市障がい者支援センター「のーま」	74
(社)多摩市シルバー人材センター	65
多摩市街づくり条例	44
多摩市の機構図	18
多摩市の生活情報(4か国語版)	42
多摩市の特産品	107
多摩市ファミリー・サポート・センター	58
TAMA 女性センター	45
多摩テレビ	105
多摩ニュータウン環境組合	36
多摩清掃工場	36
多摩ボランティアセンター	77

ち

地域福祉権利擁護事業 (福祉サービス利用援助事業)	62
地域包括支援センター	63
地区計画	44
地区市民ホール	86
知的障がい者のいる世帯へ	71
中小企業事業資金貸し付け あっせん制度	42

駐輪場・駐車場について	37
聴覚・音声・言語障がい者の 電話ファクシミリ使用料助成	69
聴覚障がい者用たつのこ ゼッケン・シール等の給付	70
直接請求制度など	14
ちよこつと共済(交通災害共済)	9
陳情	15

て

適応教室「ゆうかり教室」	57
出前講座および講師派遣	43
電気	39
電子申請サービスについて	27
点字図書等購入の助成	69
電話	39
電話教育相談	
「子どもホットライン」	54

と

東京都三市収益事業組合	92
東京都埋蔵文化財センター	81
特定健診・特定保健指導	50
特定疾病者福祉手当	71
特別支援学級	60
特別児童扶養手当	60
特別障害者手当	71
都市計画税	28
都市農業推進事業	43
図書館	87
図書館システム	87
都税	28

な

難病医療費助成	48
---------	----

に

日常生活用具等の給付・レンタル	63
入院助産制度	53
人間ドック等助成制度	50
認証保育所	59
妊娠した方へ	52
認定こども園	59

の

農地について	43
--------	----

は

徘徊高齢者等位置情報サービス	64
発達支援室	54
花苗配布	39
バルテノン多摩	84
ハローキティの絵柄入り住民票を 発行しています	25
ハンディキャブ運行事業	68
HAND in HAND in たま	42

ひ

被選挙権	14
ひとり親家庭のための援助	77
119番のかけ方(火災)	7
119番のかけ方(救急)	8
110番のかけ方	9
病後見保育	58

ふ

福祉電話の貸与	62
福祉の相談	12
不審者出沒や犯罪発生等に関する 情報メール配信サービス	44

ふだんの心がけ	7
武道館	89
ふるさとマップ	105
文化財資料	81

へ

ペットについて	41
ベルブ永山	85

ほ

保育園	58
保育園の子育て相談事業	53
保育・教育の相談	12
放置自転車等保管場所	38
防犯・交通事故	9
保健所の仕事	49
保険税	51
保健の相談	12
母子家庭自立支援給付金事業	56
母子・女性福祉資金貸付	77
ホームヘルパーの派遣	62
ホームヘルプサービス	77
保有電話の使用料助成	62
放課後子ども教室	57

み

みどりの家・農家風休憩施設	93
緑の保存・保護	40
南多摩斎場	41
民生委員・児童委員	78

や

八ヶ岳少年自然の家	92
八ヶ岳フレンドリーふじみ	92

ゆ

友好都市	107
------	-----

よ

養育医療給付申請	53
幼児歯科相談	53
幼稚園	59
予防接種	52

り

陸上競技場	89
離乳食講習会	53
離乳食ステップコース	53
臨時特例つなぎ資金	77

れ

レンタサイクルについて	37
-------------	----

ろ

老人福祉館	64
老人福祉センター	65
老人ホーム等について	65
路上喫煙禁止区域	46



データで見る多摩市のいろいろ

■位置



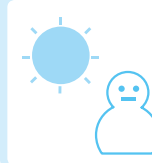
●東経 139 度 27 分
●北緯 35 度 38 分

■面積



● 21.08 km²

■年間平均気温



●16.0℃
(平成22年)

■年間降水量



● 1,751 mm
(平成22年)

■人口



● 144,905 人
男性 71,786 人 (登録人口)
995 人 (登録人口)
女性 73,119 人 (登録人口)
1,271 人 (外国人登録人口)
(平成23年4月1日)

■平均年齢



● 43.64 歳
男性 42.49 歳
女性 44.77 歳
(平成23年1月1日)

■出生



● 1 日当たり 2.9 人
(平成22年度)

■死亡



● 1 日当たり 2.6 人
(平成22年度)

■世帯数



● 65,664 世帯
1 世帯当たり
人数 2.2 人
(平成23年4月1日)

■転入



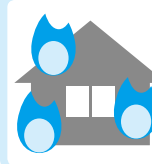
● 1 日当たり 18.7 人
(平成22年度)

■転出



● 1 日当たり 20.9 人
(平成22年度)

■火災発生件数



● 1 日当たり 0.14 件
(平成22年)

■犯罪発生件数



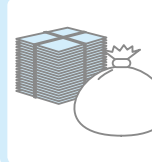
● 1 日当たり 3.6 件
(平成22年)

■交通事故発生件数



● 1 日当たり 1.52 件
(平成22年)

■ごみの量



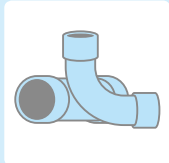
● 1 日 1 世帯当たり
1,317 グラム
(平成22年度)
※資源を含む収集量

■公園・緑地



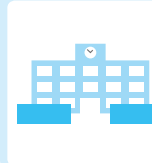
● 1,992,895.42 m²
(平成23年4月1日)

■下水道普及率



● 99.99%

■学校数



●市立小学校 18 校
●市立中学校 9 校
●高 校 3 校
●大 学 等 4 校
(平成23年8月1日)

■公式ホームページアクセス数



● 1 日当たり
3,349 件
(平成22年度)

■携帯電話市政情報アクセス数



● 1 日当たり
3,189 件
(平成22年度)

■図書館蔵書数



● 779,182 冊
(平成23年3月31日)

■市の予算規模



●総額
493億9,865万1千円
●市税
277億9,838万3千円
(平成23年度6月補正後の
予算)



MEMO

多摩市自治基本条例 前文

私たちが暮らす多摩市は、太陽の光あふれる、緑豊かなまちです。

私たちは、ここに集い、あるいは生まれ育ち、学び働き、暮らし、生涯を終え、それぞれの歴史を刻み、文化を育んでいます。

私たちは、先人の英知とたゆまぬ努力によって発展してきた大切なこのまちを、より暮らしやすくするとともに、次の世代へ引き継ぐために、ともに力をあわせて自ら築いていかなければなりません。

そのためには、市民が、市民の手で、市民の責任で主体的にまちづくりにかかわることが大切です。

このため、私たちは、一人ひとりの人権を尊重しつつ責任を分かち合うとともに、誰もがまちづくりに参画することによって、私たちのまちの自治を推進し、それぞれの持つ個性や能力がまちづくりに発揮される地域社会の実現をめざし、ここに多摩市自治基本条例を制定します。

(平成16年8月1日 施行)

多摩市議会基本条例前文

私たちの多摩市は、地方自治体として、市民のよりよい暮らしと幸せを願い、運営されています。このため、多摩市自治基本条例を制定し、「市民」の権利と義務、「市議会」及び「市長」の権限と責務等を明確にしています。そのなかで「市議会」は、「市長」とともに市民の負託に応え、その権利を保障する責務を負っています。

(中略)

多摩市議会は、市民一人ひとりの信頼と協力を得ながら、憲法と地方自治法のもとでの二元代表制による多摩市の自治を推進し、不断の議会改革をすすめるため、市議会についての最高規範として、ここに「多摩市議会基本条例」を制定するものです。

(平成22年9月8日 施行)

【核兵器のない平和な地球をつくる都市宣言】

太平洋戦争開戦 50 周年をむかえ、われわれはこの歴史的な年にあたり、二度と再び戦争の惨禍を招かないことを固く決意し、世界の恒久平和を願い以下決議する。

われわれ多摩市民は、「日本国憲法」の前文に明記された世界の「恒久平和」を達成するという精神および憲法第 9 条に明記された「戦争の放棄と戦力及び交戦権の否認」を多摩市及び多摩市民の理念として高く掲げる。

われわれは、広島・長崎、第五福竜丸と三度にわたる原爆被爆という日本国民の痛切なる体験に基づき、かかる悲劇を人類社会において繰り返してはならないとの確信にたち、核兵器廃絶こそ人類の生存にとって、もっとも優先させるべき課題であると考え。

多摩市は、今、世界の平和と人類の幸福を希求し、非核三原則法制化と完全実施を願い、あらゆる国のあらゆる核兵器の即時廃絶を全世界にむかって訴えるものである。

多摩市及び多摩市民は、市制 20 周年を迎えた今、平和の願いを新たにし国内外の各平和宣言都市と手を結び、核兵器完全禁止、軍縮に向けて努力することを宣言する。

(平成3年12月24日 多摩市議会)