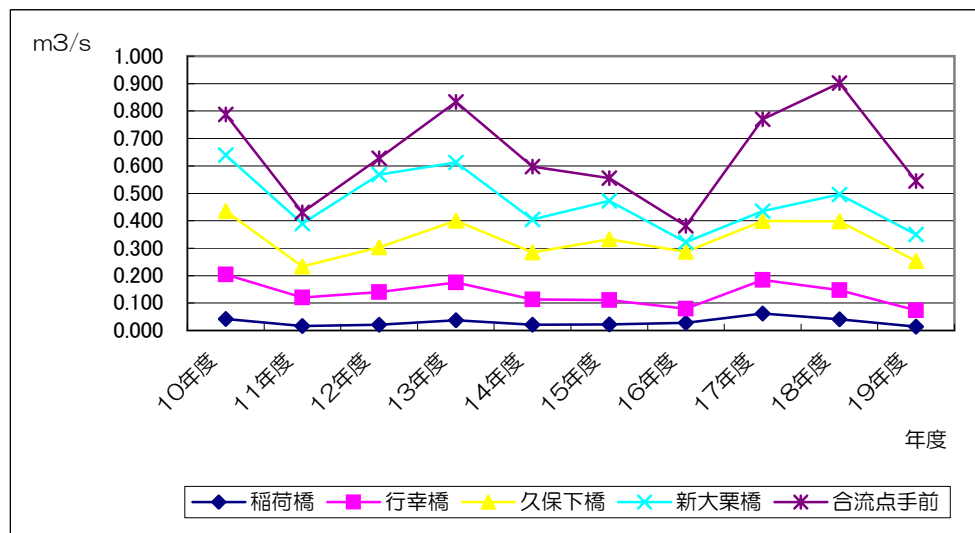
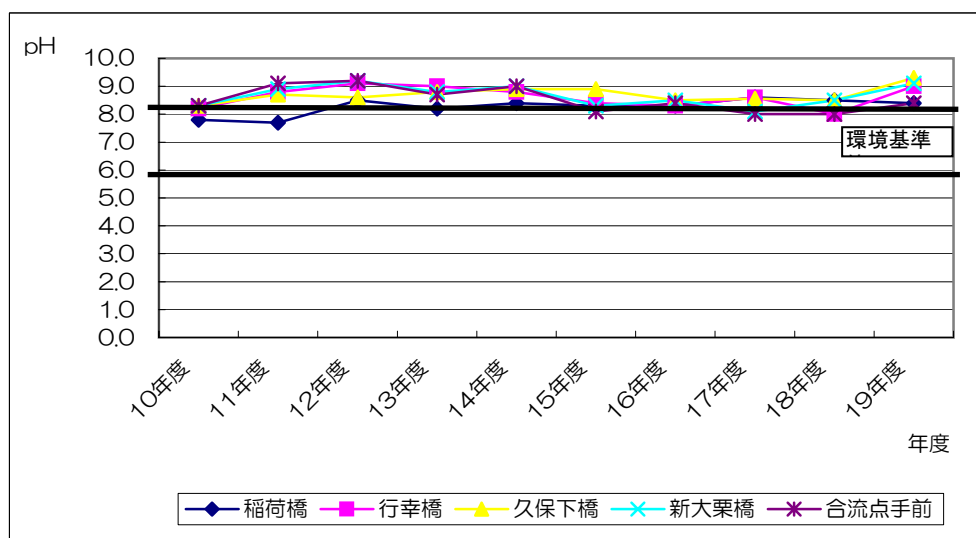


河川水質の経年推移（年間平均値）

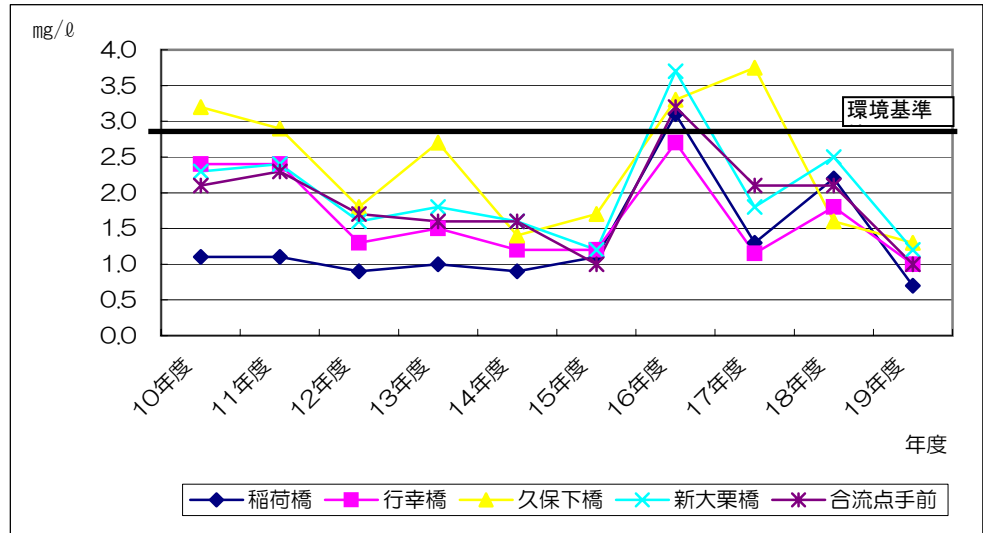
項目	調査地点	10年度	11年度	12年度	13年度	14年度	15年度	16年度	17年度	18年度	19年度
流量 (m ³ /s)	稻荷橋	0.042	0.016	0.021	0.037	0.021	0.022	0.028	0.062	0.041	0.014
	行幸橋	0.204	0.120	0.140	0.175	0.113	0.111	0.079	0.185	0.147	0.074
	久保下橋	0.435	0.233	0.303	0.400	0.285	0.333	0.287	0.399	0.398	0.253
	新大栗橋	0.640	0.390	0.568	0.613	0.405	0.473	0.322	0.436	0.496	0.350
	合流点手前	0.788	0.430	0.628	0.833	0.598	0.555	0.382	0.770	0.902	0.545



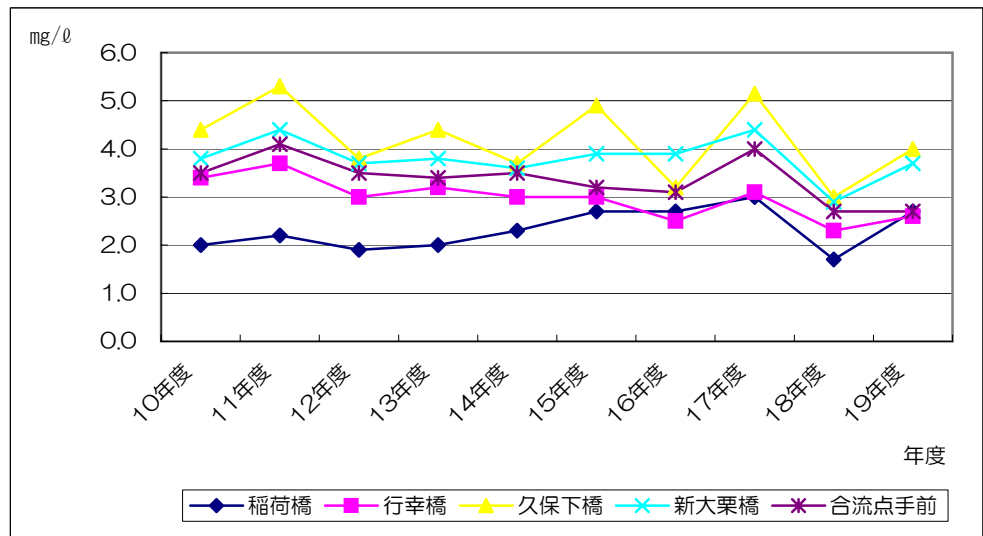
項目	調査地点	10年度	11年度	12年度	13年度	14年度	15年度	16年度	17年度	18年度	19年度
pH 環境基準 6.5~8.5	稻荷橋	7.8	7.7	8.5	8.2	8.4	8.3	8.3	8.6	8.5	8.4
	行幸橋	8.2	8.8	9.1	9.0	8.8	8.4	8.3	8.6	8.0	9.0
	久保下橋	8.3	8.7	8.6	8.8	8.9	8.9	8.5	8.6	8.5	9.3
	新大栗橋	8.3	8.9	9.2	8.8	9.0	8.3	8.5	8.1	8.5	9.1
	合流点手前	8.3	9.1	9.2	8.7	9.0	8.1	8.4	8.0	8.0	8.4



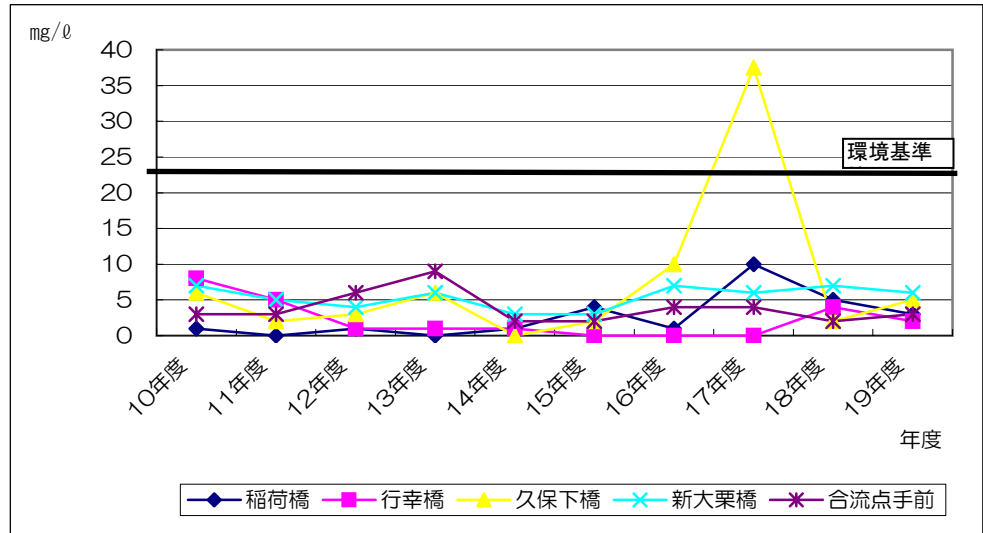
項目	調査地点	10年度	11年度	12年度	13年度	14年度	15年度	16年度	17年度	18年度	19年度
BOD (mg/ℓ) 環境基準 3mg/ℓ	稲荷橋	1.1	1.1	0.9	1.0	0.9	1.1	3.1	1.3	2.2	0.7
	行幸橋	2.4	2.4	1.3	1.5	1.2	1.2	2.7	1.2	1.8	1.0
	久保下橋	3.2	2.9	1.8	2.7	1.4	1.7	3.3	3.8	1.6	1.3
	新大栗橋	2.3	2.4	1.6	1.8	1.6	1.2	3.7	1.8	2.5	1.2
	合流点手前	2.1	2.3	1.7	1.6	1.6	1.0	3.2	2.1	2.1	1.0



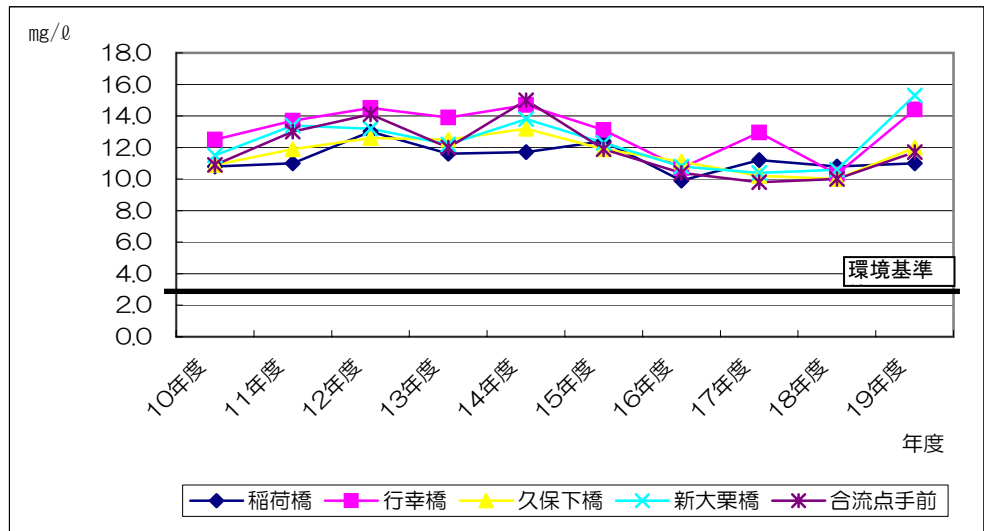
項目	調査地点	10年度	11年度	12年度	13年度	14年度	15年度	16年度	17年度	18年度	19年度
COD (mg/ℓ)	稲荷橋	2.0	2.2	1.9	2.0	2.3	2.7	2.7	3.0	1.7	2.7
	行幸橋	3.4	3.7	3.0	3.2	3.0	3.0	2.5	3.1	2.3	2.6
	久保下橋	4.4	5.3	3.8	4.4	3.7	4.9	3.2	5.2	3.0	4.0
	新大栗橋	3.8	4.4	3.7	3.8	3.6	3.9	3.9	4.4	2.9	3.7
	合流点手前	3.5	4.1	3.5	3.4	3.5	3.2	3.1	4.0	2.7	2.7



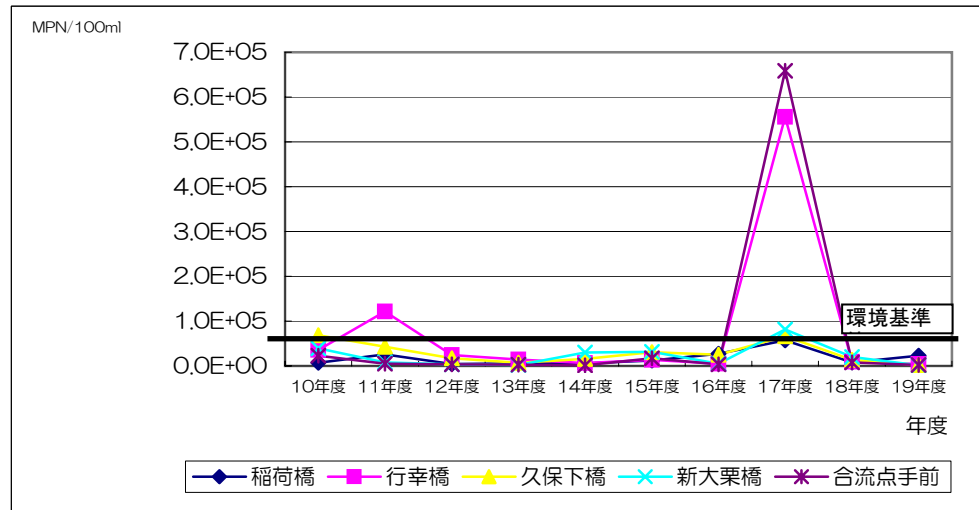
項目	調査地点	10年度	11年度	12年度	13年度	14年度	15年度	16年度	17年度	18年度	19年度
SS (mg/ℓ) 環境基準 25mg/ℓ以下	稲荷橋	1	<1	1	<1	1	4	1	10	5	3
	行幸橋	8	5	1	1	1	<1	<1	<1	4	2
	久保下橋	6	2	3	6	<1	2	10	38	2	5
	新大栗橋	7	5	4	6	3	3	7	6	7	6
	合流点手前	3	3	6	9	2	2	4	4	2	3



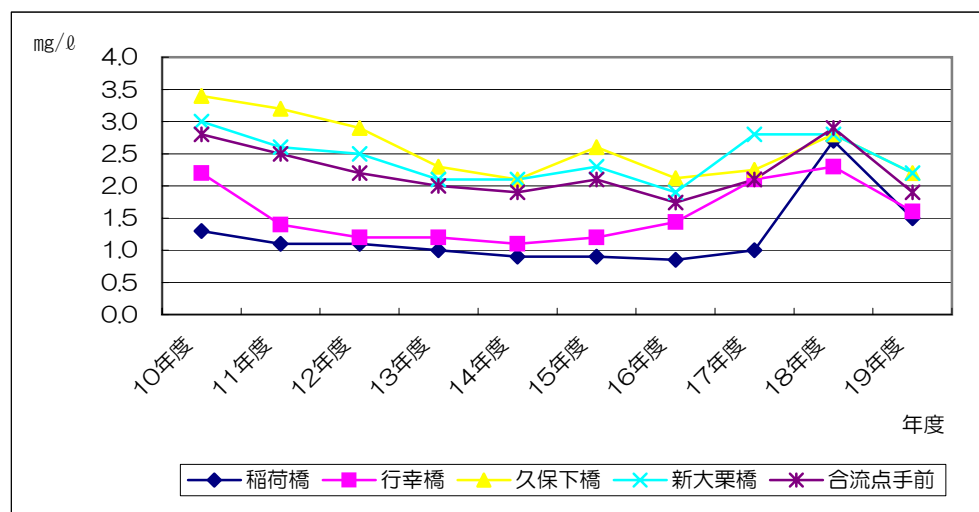
項目	調査地点	10年度	11年度	12年度	13年度	14年度	15年度	16年度	17年度	18年度	19年度
DO (mg/ℓ) 環境基準 5mg/ℓ以上	稲荷橋	10.8	11.0	13.0	11.6	11.7	12.4	9.9	11.2	10.8	11.0
	行幸橋	12.5	13.7	14.5	13.9	14.7	13.1	10.7	13.0	10.3	14.4
	久保下橋	10.9	11.9	12.6	12.5	13.2	11.9	11.1	10.2	10.0	12.0
	新大栗橋	11.5	13.4	13.2	12.2	13.8	12.3	10.8	10.4	10.6	15.3
	合流点手前	10.9	13.0	14.1	12.0	15.0	11.9	10.4	9.8	10.0	11.7



項目	調査地点	10年度	11年度	12年度	13年度	14年度	15年度	16年度	17年度	18年度	19年度
大腸菌群数 (MPN/100ml)	稲荷橋	7.4E+03	2.6E+04	4.2E+03	5.5E+03	5.8E+03	1.2E+04	2.7E+04	5.7E+04	7.9E+03	2.3E+04
	行幸橋	3.6E+04	1.2E+05	2.5E+04	1.4E+04	6.7E+03	1.3E+04	4.7E+03	5.6E+05	9.5E+03	4.1E+03
	久保下橋	6.8E+04	4.3E+04	1.7E+04	7.0E+03	1.6E+04	3.1E+04	2.5E+04	6.7E+04	1.4E+04	2.5E+03
環境基準 5000MPN/100ml	新大栗橋	3.9E+04	7.8E+03	3.5E+03	2.4E+03	3.0E+04	3.1E+04	5.0E+03	8.2E+04	2.0E+04	1.2E+03
	合流点手前	2.3E+04	4.7E+03	3.6E+03	2.7E+03	1.7E+03	1.7E+04	3.4E+03	6.6E+05	8.0E+03	2.2E+03



項目	調査地点	10年度	11年度	12年度	13年度	14年度	15年度	16年度	17年度	18年度	19年度
T-N (mg/l)	稲荷橋	1.3	1.1	1.1	1.0	0.9	0.9	0.85	1.0	2.7	1.5
	行幸橋	2.2	1.4	1.2	1.2	1.1	1.2	1.44	2.1	2.3	1.6
	久保下橋	3.4	3.2	2.9	2.3	2.1	2.6	2.12	2.3	2.8	2.2
	新大栗橋	3.0	2.6	2.5	2.1	2.1	2.3	1.90	2.8	2.8	2.2
	合流点手前	2.8	2.5	2.2	2.0	1.9	2.1	1.74	2.1	2.9	1.9



項目	調査地点	10年度	11年度	12年度	13年度	14年度	15年度	16年度	17年度	18年度	19年度
T-P (mg/ℓ)	稲荷橋	0.040	0.015	0.012	0.014	0.016	0.018	0.009	0.057	0.035	0.048
	行幸橋	0.086	0.041	0.017	0.021	0.017	0.011	0.009	0.022	0.067	0.014
	久保下橋	0.217	0.164	0.158	0.127	0.072	0.133	0.091	0.111	0.085	0.110
	新大栗橋	0.193	0.121	0.124	0.094	0.071	0.080	0.056	0.060	0.086	0.094
	合流点手前	0.155	0.095	0.093	0.076	0.059	0.065	0.042	0.058	0.061	0.056

