

災害関連情報について

テレビ

- ・避難情報
- ・開設避難所
- ・河川水位
- ・気象情報
- ・警報・注意報



- 1 NHK(総合)テレビを表示し、**dボタン**を押す
- 2 「地域の防災・生活情報」を選択



※事前に登録するだけで、災害時に市から防災情報等が配信されます！

- 3 「開設避難所情報」を選択



- 4 「開設避難所情報」を確認できる



インターネット

- 多摩市公式ホームページ
(災害時のみ「緊急情報」が表示)
・避難情報・開設避難所
- 国土交通省 川の防災情報
▶多摩川・浅川・大栗川
水位・河川カメラ
- 東京都 水防災総合情報システム
▶大栗川・乞田川
水位・河川カメラ
- 気象庁ホームページ
・洪水・土砂災害の危険度分布
・雨雲の動き
・気象警報・注意報

携帯電話・スマートフォン

- 防災情報メール
事前に登録すれば携帯に通知が届きます
(公式Twitterでも同じ情報を配信)
- 多摩市公式LINE
・多摩市アカウントを追加
・受信設定から「防災情報」を登録
- Yahoo!防災速報アプリ
・上記のアプリをインストール
・地域の設定をタップ
・通知を受け取る地域「多摩市」を選択
・自治体からの緊急情報を「オン」

防災行政無線

- アンサーバック(自動音声応答番号)
・防災行政無線の放送内容を確認
☎050-5433-9162
※夕焼けチャイム等は除く
- 放送内容確認専用サイト
・防災行政無線の放送内容を確認

多摩市

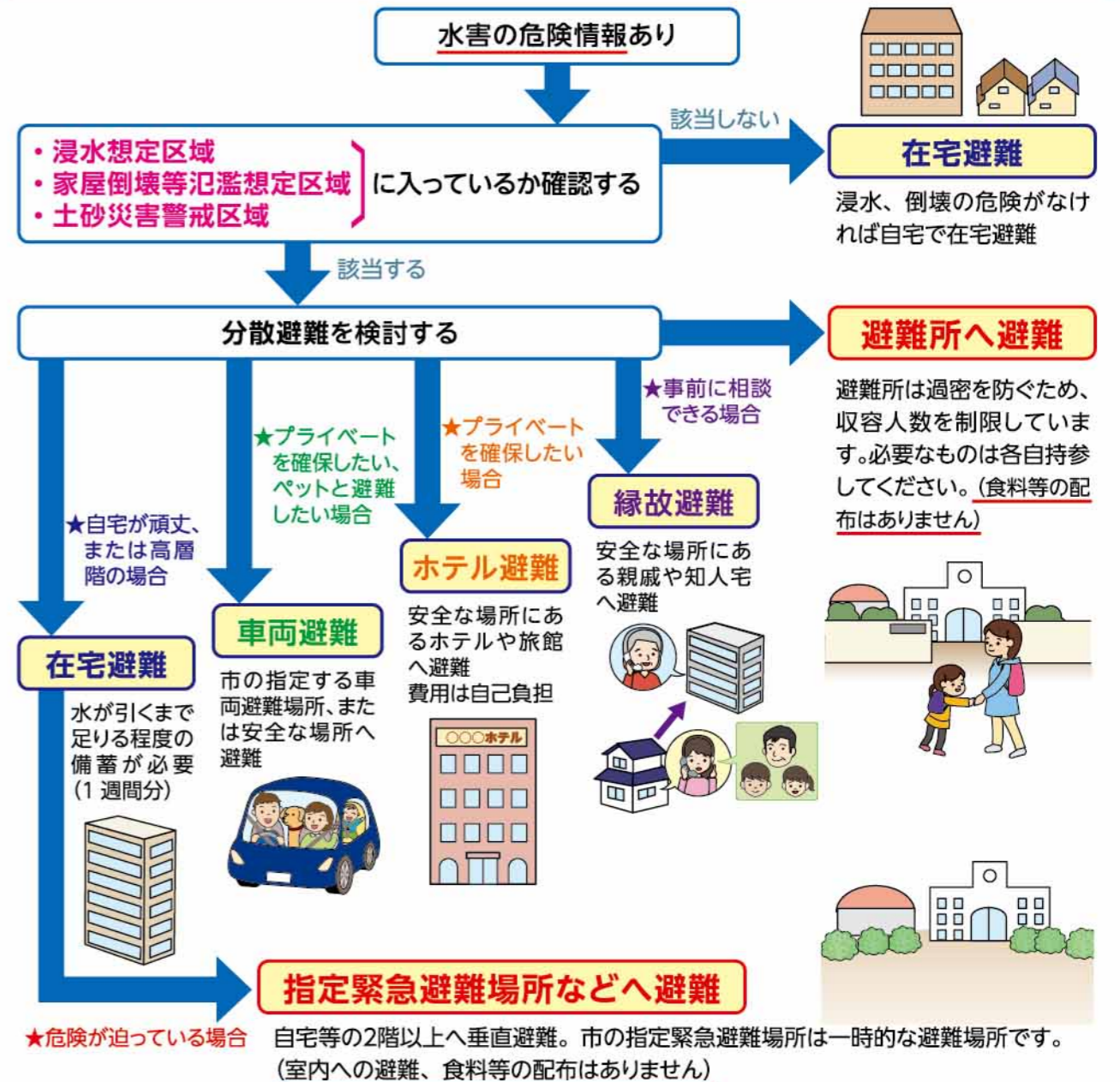
地震用は「地震防災マップ」を確認しよう!

洪水・土砂災害 ハザードマップ

Tama City Flood & Landslide Disaster Hazard Map

避難とは難を避ける行動のことです。まずは縁故避難、ホテル避難を検討しましょう!

風水害時の避難行動フロー



ハザードマップの使い方

索引図

多摩川・浅川・大栗川
ハザードマップ

洪水(大川・名川)内水氾濫
土砂災害ハザードマップ

洪水・土砂災害に備えて

避難行動について

災害関連情報について

災害関連情報について

多摩市役所

〒206-8666 東京都多摩市関戸6-12-1 電話: 042-375-8111
令和4年9月改訂 制作(株)中央ジオマチックス