

## ウッドチップで みどりのリサイクルを進めています

みどりが豊かな多摩市では、みどりを管理する際に大量に発生する「草枝」の処理が長年の課題です。「ごみ」として焼却処分するのではなく、「資源」として位置づけ、エコプラザ多摩草枝資源化棟で、剪定枝をウッドチップに加工する取り組みを始めています。ウッドチップは、雑草抑止やクッション効果が期待できることから、市内公園の園路や遊具周り、中学校の植栽地に散布しています。



剪定枝を細かく砕いて作られるウッドチップ



よこやまの道、ウッドチップ散布前



散布作業中



植栽に散布されたウッドチップ。雑草抑止効果が期待できる

## リユース食器で使い捨て容器をなくそう!



地域のイベントやお祭で大量に出る使い捨て容器や割り箸。多摩市では、繰り返し使える「リユース食器」を無料貸出しています。ごみ減量と経費節減のために「リユース食器」に変えてみませんか? 利用の検討のために、サンプルセットの貸出も可能です。

**対象** 市内で活動する自治会・管理組合・学校・青少協・子ども会などのグループ

**貸出期間** イベント当日の3日前から終了後の3日間

**事前予約制** 貸出希望日の1週間前までに予約をお願いします

**貸出・返却場所** エコプラザ多摩

**申込** エコプラザ多摩までお電話を(042-338-6836)

**受付時間** 平日8時30分～17時

## 環境出前教室を 実施しています

多摩市の小学4年生は、社会科の授業で「ごみ」について学びます。ごみ対策課は、市民団体「たまごみ会議」との協働で学校での出張授業を実施し、子どもたちに、ごみ・資源のゆくえや、4Rの大切さを伝えています。



### 4Rとは?

- リフューズ (断る)
- リデュース (減らす)
- リユース (繰り返し使う)
- リサイクル (再生利用)



リサイクル  
& エコロジー  
情報紙

# ACTA

アクタ No. 55

- 目次** .....
- P1~2 ... エコプラザ多摩年間問い合わせランキング
  - P2 ... 年末年始ごみ・資源の収集
  - P3 ... エコショップ認定店の紹介
  - P4 ... お知らせ (みどりのリサイクルを進めていますなど)



ACTA (アクタ) は芥 (あくた=ちり、ごみのこと)、そして英語のACT (アクト=行動する) という意味を含んでいます。さあ、あなたもごみの減量に向けて行動しましょう。

## エコプラザ多摩年間問い合わせランキング

大掃除などでごみが増える季節です。スッキリと新しい年を迎えるためにも、ごみの出し方を、もう一度確認してみませんか!

**1位**

### 「小型家電・金属類って、どういうもの?」

燃やせないごみではありません! 平成25年4月から「資源」として無料回収しています。大きさがおおむね60cm以下、重量が5kg未満のものです。それ以上は、粗大ごみです。



#### 小型家電

リサイクルが義務付けられている大型家電やパソコンは対象外。



音楽プレーヤー、カメラ、デジタルカメラ、ビデオカメラ、据置型ゲーム機、電子辞書など



ホットプレート、炊飯器、電気掃除機、電気ポット、電気ストーブ、扇風機、ドライヤーなど

#### 金属類



これらの他にゴルフクラブや金属バットのよう、棒状で100cm程度の金属でできた製品も対象です。

**2位**

### 「スプレー缶って何ごみ? 穴を開けるの?」

スプレー缶、カセット式ガスボンベ、ライター等は火災の危険がある「有害性ごみ」。穴は開けなくてもよいですが、必ず使い切って出してください。どうしても使い切れない場合は、エコプラザ多摩にご相談ください。



**ガス抜きの方法**

缶を押し込む

ボタンを外しフタ上部の穴に差し込む

スプレーなどのフタ

火気のない戸外の風通しの良い場所で行う

### 「ごみの収集が、3位 まだ来ていません」

収集は朝8時から始まりますが、ごみ量や道路状況に影響されるため、毎日決まった時間に伺うとは限りません。

特に年末・年始はごみが増えるため、収集時間が大幅に変更になる場合があります。収集漏れを防ぐためにも、朝8時までのごみ出しにご協力ください。



## 4位 「粗大ごみを出したい」

粗大ごみは申込制です。料金や排出日などをご案内しますので、**専用ダイヤル【042-375-9713】**にお電話ください。1回に出せるのは原則3点です。計画的な排出にご協力をお願いします！



粗大ごみの回収には処理券の購入が必要です

## 5位 「食用油の処分方法は？」

少量の油や塗料は、紙や布にしみ込ませて、燃やせるごみで捨ててください。量が多い場合は、販売店や専門家に相談してください。排水口には絶対流さないでください。川が汚れます！自然を大切に…。

## 6位

「今日は大雨(風、雪、台風など)だけど収集はあるのかしら？」

カレンダーどおり収集に伺いますが、収集時間が遅れる場合があるので、次回にまわしていただくと助かります。特に新聞、雑誌・雑紙、ダンボール、古布は、濡れるとリサイクルできず、焼却処分になってしまいます。

### エコプラザ多摩 年間問い合わせ ランキング 4位~10位

## 7位

「テレビや洗濯機などはどう出すの？」

テレビ、洗濯機、エアコン、衣類乾燥機、冷蔵庫・冷凍庫は市では収集できません。買い替え時には販売店に引き取りを依頼してください。引き取り手がない場合、民間収集業者をご案内します。

## 8位

「ダンボールがたくさん出たけど、収集日が先で困っている」

ご家庭から出るものは、エコプラザ多摩に持ち込み可能です。その他、新聞、雑誌・雑紙、びん、缶、ペットボトル、古布、白色トレイも出せます。(搬入時間は平日 8時30分~16時)



## 9位

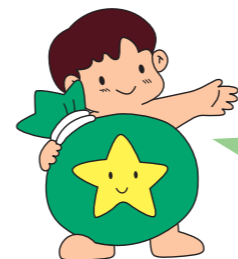
「ビデオテープ、カセットテープ、DVD、CDは何ごみ？」

ビデオテープ、カセットテープは燃やせるごみ。DVD、CDはプラスチックごみ。これらのケースもプラスチックごみです。

## 10位

「土壌改良材がほしい」

市内公共施設から出た剪定枝で作った土壌改良材は、土と混ぜると土が元になります。例年、年2回無料配布、たま広報でご案内します。



## エコショップ認定店の紹介

レジ袋の削減・店頭回収・ごみ減量とリサイクル・省エネなど、環境に優しい取り組みを積極的に行っている店舗を、多摩市では「エコショップ」に認定しています。今回は、特に評価が高い「スーパーエコショップ」2店舗を紹介します。

### コープみらい コープ貝取店

住所：多摩市貝取3-8  
電話：042-310-1291

#### 取り組み状況

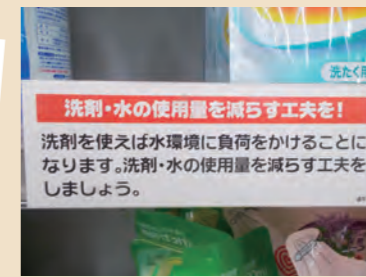
- 地域の環境保護貢献のシンボルとなるようリサイクル活動、地球に優しい商品の普及に尽力しています。
- レジ袋の有料化も定着。お客様の約85%がマイバッグ持参、あるいはレジ袋を購入していません。
- 店舗屋上に設置した太陽光発電で、電力使用量の1.5%をまかなっています。
- 店舗のほとんどの照明にLEDランプを使用しています。



店長さん▶



▲牛乳パック再生の紙タオル。再生品が購入されることでリサイクルの輪が完結する



▲店内には地球に優しい生活の呼びかけが貼ってある

#### 店頭回収品目

1. たまごパック
2. 発泡トレイ (有色、プラスチック製透明トレイ含む)
3. PETボトル
4. アルミ缶
5. 飲料パック (アルミ加工含む)
6. 特殊加工紙 (マルチパック)
7. PETボトルキャップ
8. ビール空き瓶

### セブンイレブン 多摩豊ヶ丘4丁目店

住所：多摩市豊ヶ丘4-11 電話：042-389-0717 HP：http://www.sej.co.jp

#### 取り組み状況

セブンイレブンの省エネの取り組みを結集した新しい店舗が誕生してから4年。その1つが豊ヶ丘4丁目店です。

#### 様々な方法で消費電力を削減

- 太陽光発電 ●店内に太陽光を取り入れる
- 店内照明と街灯のLED化
- 光の反射率が高いセラミックタイルを使用
- フロントガラスに断熱ペアガラスを使用し空調負荷の削減

#### その他の取り組み

- 冷凍冷蔵庫の室外機から出る排熱を利用した給湯設備の導入
- 省エネ型の換気設備と省エネ型換気システムの導入
- 超小型電気自動車「コムス」で配達



▲天窗から太陽光を取り入れている



◀フロントガラスには断熱ガラスが使用されている



配達に使用する電気自動車「コムス」▶

## 年末年始 ごみ・資源の収集

### 平成26年度 年末年始の収集日

12月31日(水)から1月4日(日)まで収集はお休みです。「ごみ・資源収集カレンダー」や下表をご確認ください。\*ごみ・資源は必ず朝8時までに排出してください。

燃やせるごみ	プラスチック・粗大ごみ	雑紙・雑誌	びん・缶・ペットボトル	地区		12/17(水)	18(木)	19(金)	22(月)	23(火)	24(水)	25(木)	26(金)	29(月)	30(火)	1/5(月)
				愛宕1~2丁目・落川・貝取1800番台 関戸1~4丁目・一ノ宮・桜ヶ丘3~4丁目 東寺方・百草・和田	愛宕3~4丁目・乞田・桜ヶ丘1~2丁目 聖ヶ丘・連光寺・貝取1300~1700番台 関戸5~6丁目・馬引沢	貝取1~5丁目・永山・諏訪・南野	落合・鶴牧・山王下・中沢 唐木田・豊ヶ丘	燃やせるごみ	燃やせないごみ	燃やせるごみ	燃やせないごみ	燃やせるごみ	燃やせないごみ	燃やせるごみ	燃やせないごみ	燃やせるごみ
●	●	●	●	●	●	●	●	●	●	●	●	●	●	●	●	●
●	●	●	●	●	●	●	●	●	●	●	●	●	●	●	●	●
★	★	★	★	★	★	★	★	★	★	★	★	★	★	★	★	

### 粗大ごみの収集・持ち込み

粗大ごみの収集、持ち込みは事前の申込が必要です。必ず粗大ごみ専用ダイヤル【042-375-9713】に申込をお願いします。

問い合わせ先：粗大ごみ専用ダイヤル・エコプラザ多摩内ごみ対策課

- ◆収集の申込..... 12月26日(金)17時まで
- ◆12月29日(月)・30日(火)、1月5日(月)の収集の申込..... 12月26日(金)15時まで
- ◆年内の直接持ち込みの申込... 12月26日(金)17時まで