

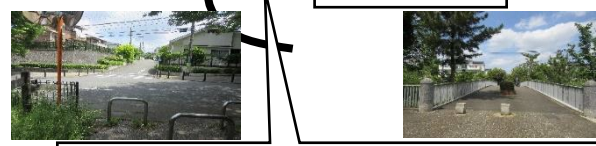
多摩中央公園→鶴牧西公園→ラーメン橋→そよかぜの道→鶴牧第二公園→Y字橋
 よこやまの道(東順路)→鶴の橋→鶴牧第一公園→鶴牧第二公園高台→奈良原公園
 宝野公園→市立中央図書館→旧富澤家→多摩中央公園 所要2時間

スタート&ゴール



注意!

- パルティン多摩及び多摩中央公園の一部は 工事のため利用できません。
- コロナ対策として、ソーシャルディスタンスの徹底、マスクの着用などを心がけましょう。



よこやまの道から道路渡り、住宅街を左折し、鶴の橋へ