

# ココスモ

令和8年4月1日発行

## 第24号 (令和8年4・5月)

多摩市立連光寺コミュニティ会館（ココスモ連光寺）  
〒206-0021 多摩市連光寺 3-57-1  
TEL 042-372-1666 FAX 042-338-5881



### ココスモより



こんにちは！ココスモ連光寺です。桜も開花し、春らしくなってきましたね。ココスモ周辺には春を感じられるスポットがたくさん！お花見やお散歩の途中に、いつでもお気軽にお立ち寄りください。4月からのコミュニティルームの利用には令和8年度の団体登録の更新が必要です。お済みでない団体は受付にお声がけ下さい。

4月の休館日：13日(月)・27日(月)

5月の休館日：11日(月)・25日(月)



「コミュニティ会館」は、地域の皆様の親睦、交流、憩いの場、様々な活動の拠点の場です！

### コミュニティルーム(会議室1・2、和室)【2階】

打合せ、趣味の活動、親睦・交流会、自治会や管理組合の会議などにお使いいただけます。

#### コミュニティルーム(会議室1・2、和室)の利用方法

- ① 団体登録をしてください(登録要件があります)  
登録用紙は窓口にあります。  
登録の際は団体の名簿と本人確認できるものをご提示ください。
- ② 予約をしてください(予約は原則使用日の3日前まで受付)
  - ◆ 窓口にて本予約(使用料の支払い)をお願いいたします。(使用する日の属する月の2カ月前の月初日～)
  - ◆ インターネットで仮予約ができます。  
多摩市 HP → 施設案内 → 施設の利用・予約  
(一週間以内に窓口にて本予約をしてください)

※詳しいことは直接お問い合わせください。

キャッシュレス決済については、右の記事をご参照ください。

	午前 9:30~13:00	午後 13:00~17:00	夜間 17:00~21:30
会議室1 (38人)	260円	300円	330円
会議室2 (32人)	240円	270円	310円
和室 (6人)	80円	90円	100円

※定員は入室可能な最大人数です。机・椅子使用などの状況により実際には少人数となります。

会議室にて「Wi-Fi ホームルーター」「プロジェクター」ご利用いただけます。ご希望の場合は貸室予約時にお申込みください。(予約貸出制)



会議室1

壁面鏡もあります



会議室2

キッチンもあります



和室

少人数のご利用に

※会議室1と2は一体での使用もできます。

### コミュニティ会館で

### キャッシュレス決済ができます

(3つの支払い方法から選べます)

#### 1. オンラインキャッシュレス決済

来館不要

パソコンやスマートフォンなどを利用して、施設予約システムからクレジットカード決済ができます。



#### 2. 窓口キャッシュレス決済

現金不要

電子マネー・QRコード・クレジットカードなどを利用して、窓口でキャッシュレス決済ができます。



#### 3. 窓口現金払い

これまでどおり窓口で現金払い。

パソコン・スマホ操作不要



※詳しくは窓口にてお問合せください。

### ラウンジ【1階】ご利用ください！

歓談、交流、待ち合わせなど、

どなたでもご自由にご利用いただけます。

月～土曜日 午前9時～午後6時

(休館日・祝日除く)

お弁当、おやつなど飲食できます。(持ち込みOK)  
給茶、販売機等はありませんが、ウォーターサーバーはあります。

ゴミはお持ち帰りください。

新聞(一般紙、スポーツ紙)

あります。

季節のおすすめ絵本、

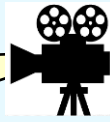
乳幼児用のおもちゃ

などもありますので、  
ごゆっくりお過ごしください。



ラウンジで楽しみませんか！

### 第3金曜日 10時～は コスモ ミニシネマ



第3金曜日の午前中、1階ラウンジが映画館に変身します。  
快適な館内で、ごゆっくり映画をお楽しみください。

#### 4月17日(金)「毒よ薔薇のように」(123分)

『家族はつらいよ』シリーズの3作目。  
テーマは【主婦への賛歌】！すべての女性が笑って共感。  
しみじみ泣けて励まされる新しい家族のドラマです。

#### 5月15日(金)「コーヒーが冷めないうちに」(116分)

『過去に戻っても現実是不変』というルールの中、  
後悔を抱えた人々が「コーヒーが冷めるまでの間」だけ過去を  
再訪し、大切な人との絆を取り戻す4つの物語を描きます。

各日午前10:00～ 場所:1階ラウンジ  
参加無料、申込み不要、出入り自由

### ちいさなおはなしかい



コスモサポーターによる  
絵本の世界をみんなで楽しみましょう！

日時:4月10日(金)  
5月 8日(金)  
午前 11:30～11:50

場所:1階ラウンジ  
対象:どなたでも 参加自由



### 児童館・コミュニティ会館共同

### みんなでかざろう！こいのぼり

期間:4月～5月上旬 場所:1階ラウンジ

みんなで「こいのぼり」を  
作って、ラウンジに泳がせ  
ましょう。  
塗ったり貼ったり、  
どなたでもご自由に  
どうぞ！



### 多摩市社会福祉協議会 福祉なんでも相談

#### 東部地域包括支援センター 出張相談

「福祉なんでも相談」では、年齢を問わずちょっとした困りごと  
や相談先がわからないなどの相談をお受けします。

「出張相談」では包括支援センターの職員は介護保険や退院後の  
生活など、主に高齢者に関する相談をお受けします。  
なんでもお気軽にご相談ください。

5月20日(水)※ 7月15日(水)  
9月16日(水) 11月18日(水)※  
1月20日(水) 3月17日(水)  
※は「講座」を開催します



時間:午前11:00～12:00

場所:1階ラウンジ (相談内容により個室で伺います)

※年齢不問、予約不要、無料

相談員は多摩市社会福祉協議会、東部地域包括支援センターの職員  
です。相談者のプライバシーは守られますのでご安心ください。

### 福祉ミニ講座

#### 「消費者被害」についての講座を行います

日時:5月20日(水) 午前11:00～12:00

※申込み不要。直接会場へお越しください。

場所:1階ラウンジ 対象:どなたでも

※詳しい内容等は、後日別途チラシ・ポスター等  
にてお知らせいたします。

お問合せは、多摩市社会福祉協議会まちづくり推進担当へ  
TEL042-373-5616

### イベントの報告

#### 「連光寺をあるく・みる・きく」2026

地図を持って連光寺をあるく～連光寺いま・むかし

##### ①「連光寺 いま・むかし～地図を見てくらべてみよう」

2/7(土)午後2:00～4:00

地図の専門家の方に、地図の見方や地図  
から読み取れる連光寺地域の特徴などを  
学びました。散策のポイントなども紹介  
していただきました。



##### ②「地図を持って連光寺をあるく」

2/28(火)午前10:30～12:30

好天のもと、地図を片手に地域を散策し、  
かつての乞田川の流れの痕跡など、普段  
気付かないような地形の変化などを  
実際に見て回りました。



### 職員異動のご挨拶

NEW!

#### 二宮 良

一ノ宮児童館より異動し  
てきました。以前、連光  
寺児童館・学童クラブの  
担当だったことがある  
ので、懐かしい地域に戻  
ってきました。よろしく  
お願いいたします。

#### 三枝 弘士

4月1日付で諏訪児童館  
に異動になりました。令  
和4年9月のリニューアル  
オープン以来、大勢の  
地域の皆様に支えられ  
てきましたこと、心より  
感謝申し上げます。

お世話になりました



開館時間 午前9時～午後9時30分 (貸室使用時間 午前9時30分～)  
※月～土曜日の午後5時以降及び日曜・祝日については、  
貸室予約が入っている場合のみ開館 (予約団体のみ利用)  
窓口受付時間 月～土曜日 午前9時30分～午後5時 (祝日除く)  
休館日 第2・4月曜日、年末年始

—コスモスタッフ—

二宮 良(にのみや りょう)  
高室 萌里(たかむろ もえり)  
源 由佳(みなもと ゆか)