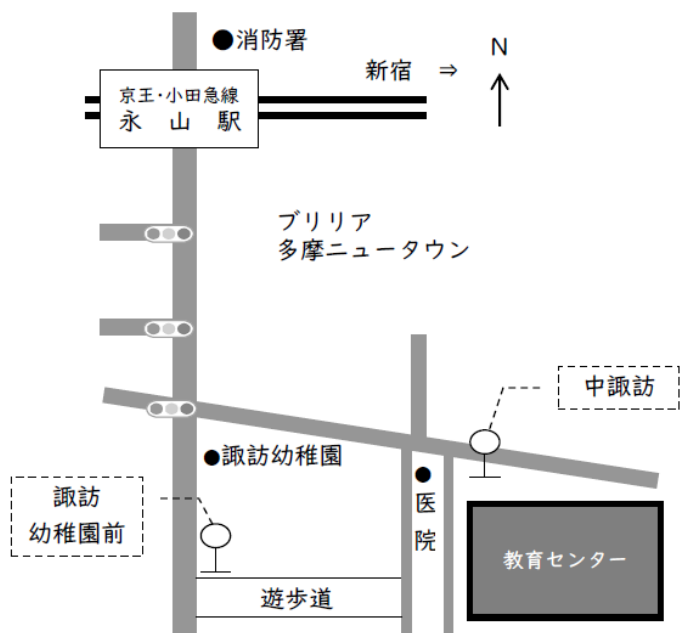


アクセス（交通のご案内）



交通機関

<電車>

「京王永山駅」「小田急永山駅」より、徒歩15分

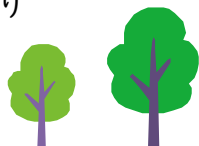
<バス>

「聖蹟桜ヶ丘駅」「永山駅」より
諏訪四丁目循環、永山5丁目、多摩車庫、鶴川駅行き
→「諏訪幼稚園前」バス停下車、徒歩5分

<ミニバス>

東西線「永山駅」、「多摩センター駅」より
→「中諏訪」バス停下車すぐ前
※駐車スペースに限りがあります。

車での来所はご遠慮ください。



令和 **6** 年度 ゆうかり教室 ご案内



©多摩市

〒206-0024

東京都多摩市諏訪5-1

諏訪複合教育施設「かけはし」内
多摩市立教育センター 4階

直通 ☎042 (372) 1076

教育センター代表 ☎042 (372) 1010

午前8時30分～午後5時(代表は、正午～午後1時を除く)

※土・日・祝日を除く



1 ゆうかり教室（適応教室）とは

何らかの要因で学校に登校しない・できない状態にある多摩市の公立の小・中学校に在籍する児童・生徒を対象に、本人の状況に即した学習指導や他の児童・生徒との交流等を意図した集団活動を通して、自己肯定感の高まりによる情緒的安定を図り、学校生活への復帰意欲の醸成や学校以外の居場所づくり等、その児童・生徒に合わせた支援をしています。



2 指導の方針

以下の3点を基本方針としています。

- (1) 基本的生活習慣の確立（生活リズムを整える。）
- (2) 学ぶ意欲と自信の醸成（「わかった」「できた」を積み重ねる。）
- (3) コミュニケーション能力の育成（人との関わりを経験する。）

3 学習・活動の内容

- ・個々の学習状況に応じた個別指導を受けることができます。
- ・運動の時間やグループでの活動やものづくり等の体験活動により、他者との関わりを学びます。

4 学校との連携・進路指導

- ・各学校と情報交換を行い、毎月、通室日時、学習状況や生活の様子を在籍する学校に報告します。
- ・進路指導の際も、在籍する学校と連携しながら指導を行います。
- ・10月には、進路のための学校説明会をご案内します。

5 開室日時

下記の期間中の、月曜日～金曜日 午前8時45分～午後3時00分

- ・4月8日(月) ～ 7月19日(金)
- ・8月26日(月) ～ 12月25日(水)
- ・令和7年1月7日(火) ～ 3月25日(火)

※祝日を除きます。



6 入室までの手続き

- (1) 在籍する学校に相談し、学校を通じて、入室面談・体験の申し込みを行います。
- (2) ゆうかり教室で、入室面談を実施します。
- (3) 体験入室を実施します。
- (4) 体験入室後、保護者から在籍する学校へ入室願を提出します。



7 基本の時間割

- ・時間割は、児童・生徒の実態に応じて対応します。
- ・昼食は、弁当を持参してください。

時間割	
登室	8:45
1時間目	9:00～9:50
2時間目	10:00～10:50
3時間目	11:00～11:50
昼食・昼休み	11:50～13:00
4時間目	13:00～13:50
5時間目	14:00～14:50
振り返り・退室	14:50～15:00

ゆうかり教室スタッフ

- ・佐島 規
- ・福岡 峰子
- ・深田 美紀子
- ・吉田 正行
- ・他 ピアティーチャー



【通室開始から目標達成までのステップ】

※目標は個々の状態に応じて、適宜、見直します。

- ①目標を立てる
- ➡ ②通室開始
- ➡ ③通室の安定
- ➡ ④目標達成

8 通室についての注意事項

- ・保護者の責任において、通室してください。
- ・自転車での通室は禁止です。

【登室・欠席・時間変更等の連絡】

原則、**前日の15時～17時**までをお願いします。

- ・やむをえず当日に連絡となった場合も、お受けしています。

9 コアラタイムについて

ボードゲーム、ものづくり等、教育学習とは別の学びのプログラムです。

星槎国際高等学校の協力のもと、プログラムの中で、自然に他者に関わり、コミュニケーションできる機会を作ることを目的としています。

毎週火曜
10:00～12:00

