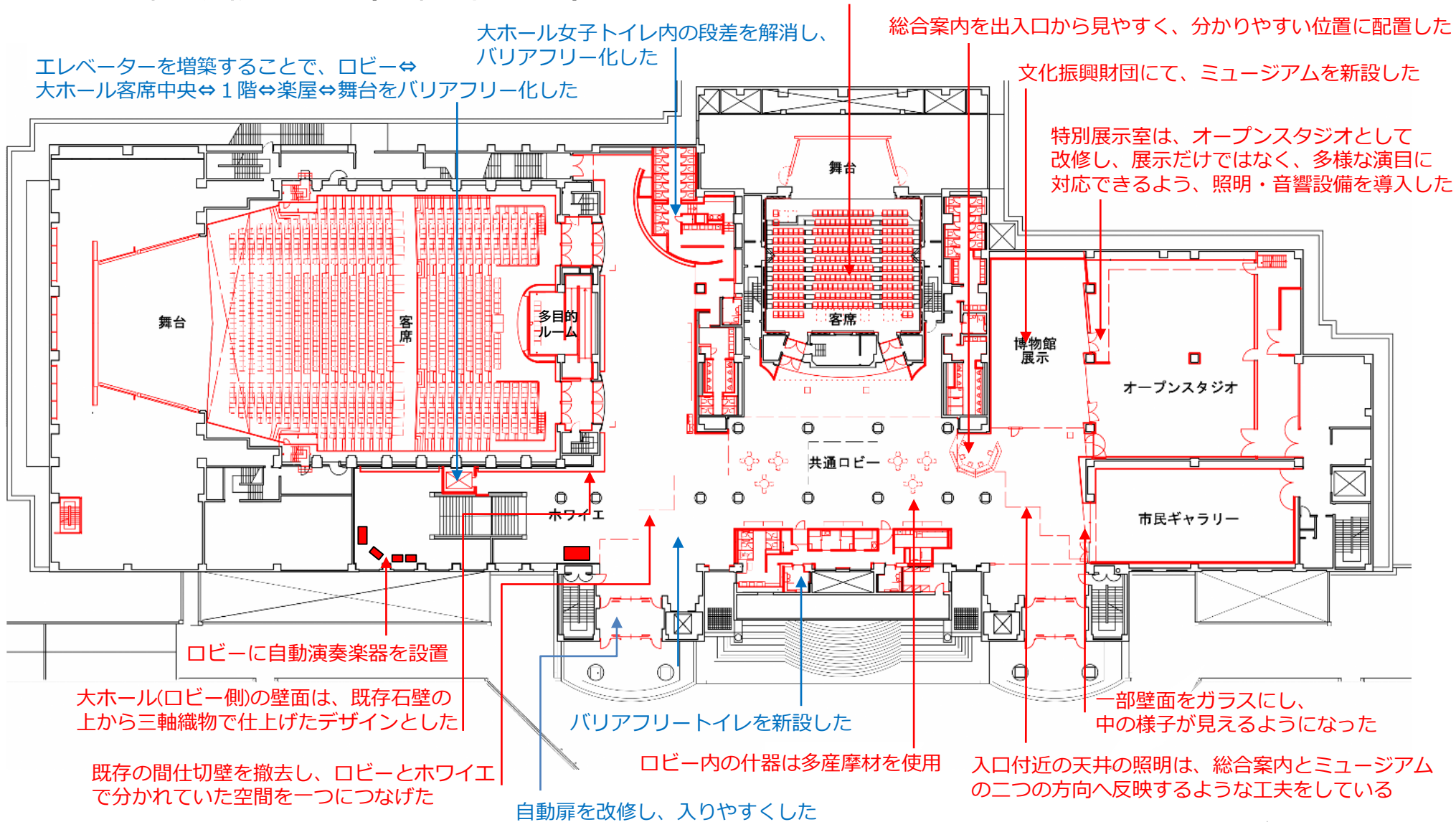
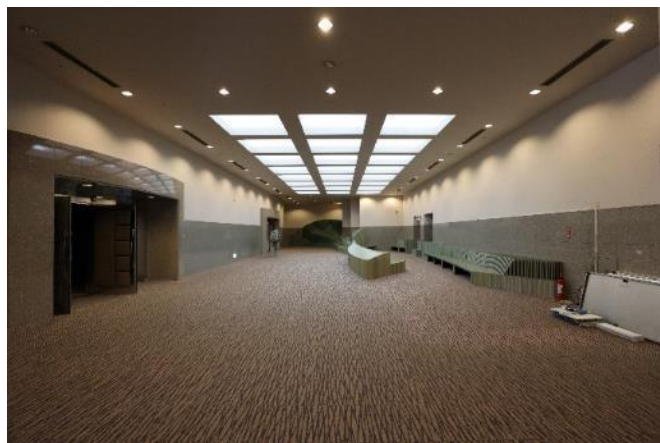


○ 各階改修内容（2階平面図）

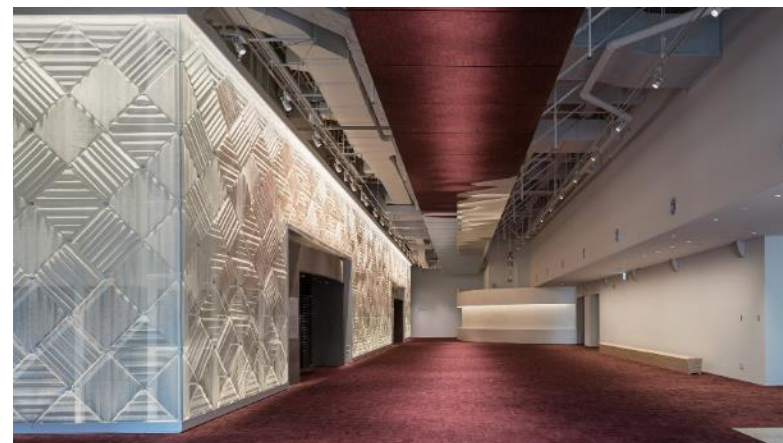


みんなが笑顔 いのちにぎわうまち 多摩

○ 改修記録写真（2階ロビー）



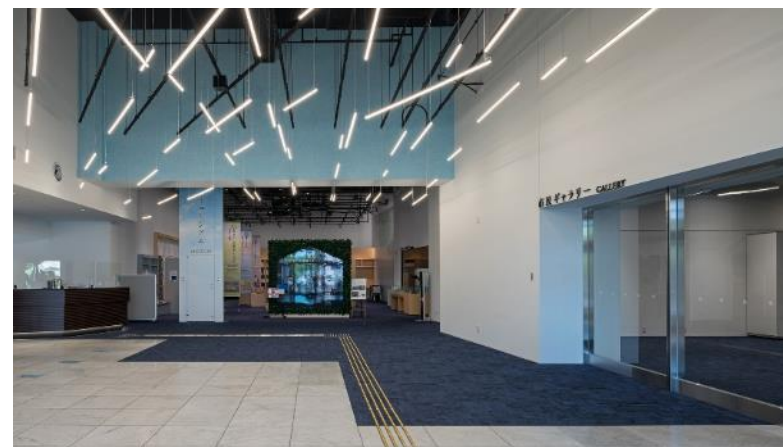
大ホール前ロビー（改修前）



大ホール前ロビー（改修後）



市民ギャラリー前（改修前）



市民ギャラリー前（改修後）

みんなが笑顔 いのちにぎわうまち 多摩

○ 改修記録写真（小ホール）



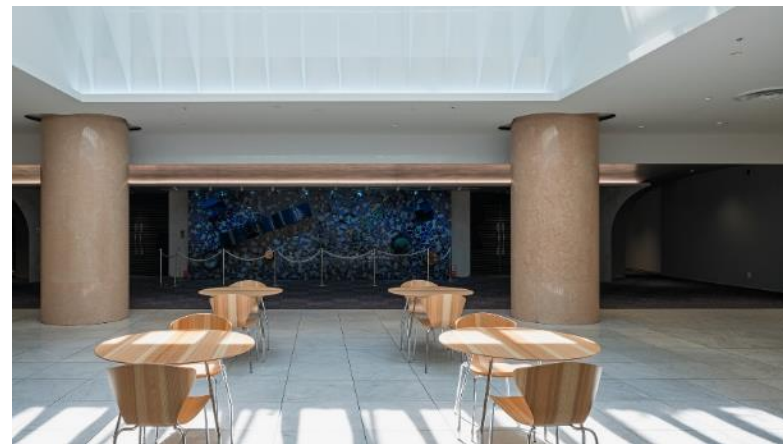
小ホール舞台（改修前）



小ホール舞台（改修後）



小ホール前ロビー（改修前）



小ホール前ロビー（改修後）

○ 各階改修内容（4階平面図）

入口すぐに階段があったトイレは、配置変更を行うことで段差解消を行い、バリアフリー化した

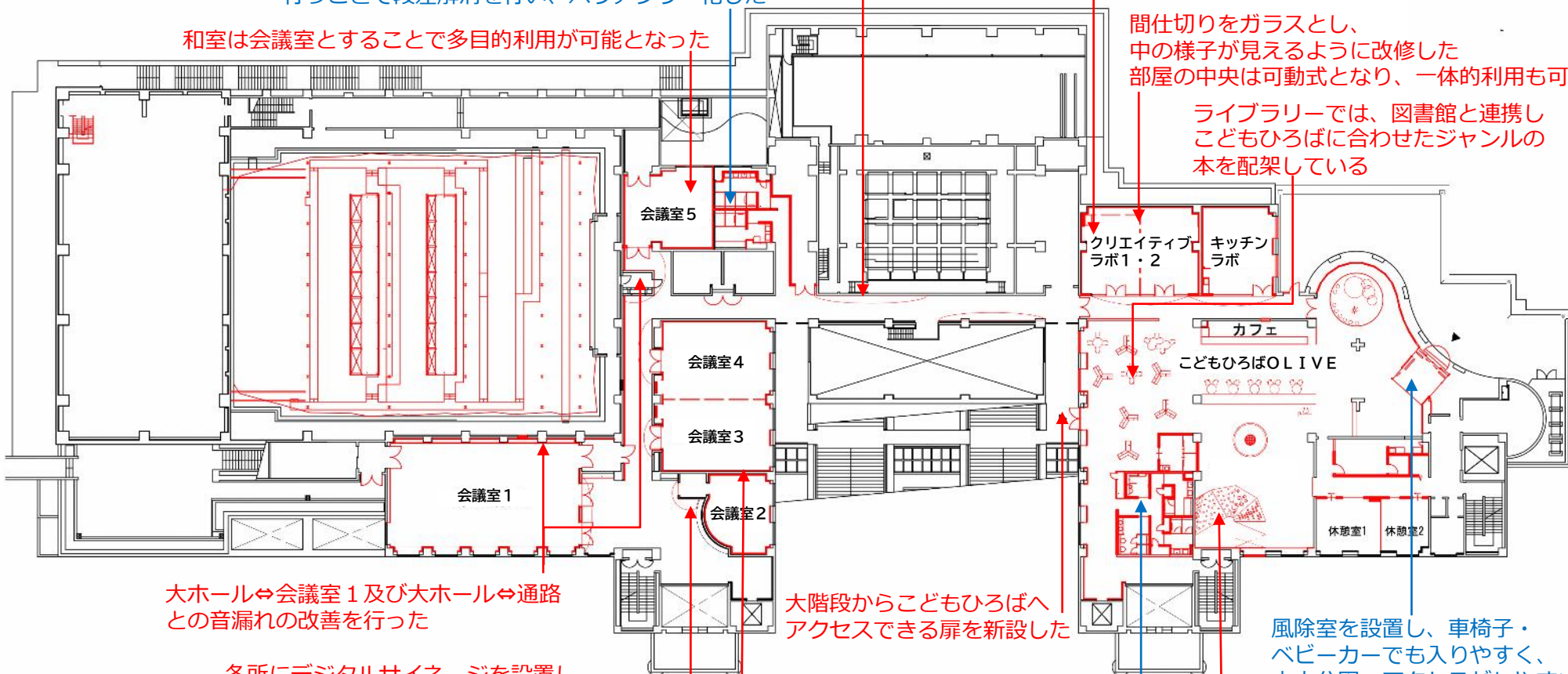
和室は会議室とすることで多目的利用が可能となった

通路を展示空間として使えるようにピクチャーレール・照明を設置

旧第4・5会議室はクリエイティブラボとして改修した

間仕切りをガラスとし、中の様子が見えるように改修した
部屋の中央は可動式となり、一体的利用も可能

ライブラリーでは、図書館と連携し
こどもひろばに合わせたジャンルの本を配架している



大ホール⇄会議室1及び大ホール⇄通路との音漏れの改善を行った

各所にデジタルサイネージを設置し、来館者へ貸館情報や事業の案内など行っている

会議室の壁面（一部）は、ホワイトボード仕様の塗装がされており、直接書き込みや磁石なども付けることができる

大階段からこどもひろばへアクセスできる扉を新設した

バリアフリートイレ・授乳室・こども用トイレなどを整備した

風除室を設置し、車椅子・ベビーカーでも入りやすく、中央公園へアクセスがしやすい

こどもひろばの什器・遊具は多摩産材を使用

みんなが笑顔 いのちにぎわうまち 多摩

○ 改修記録写真（貸室・4階会議室）



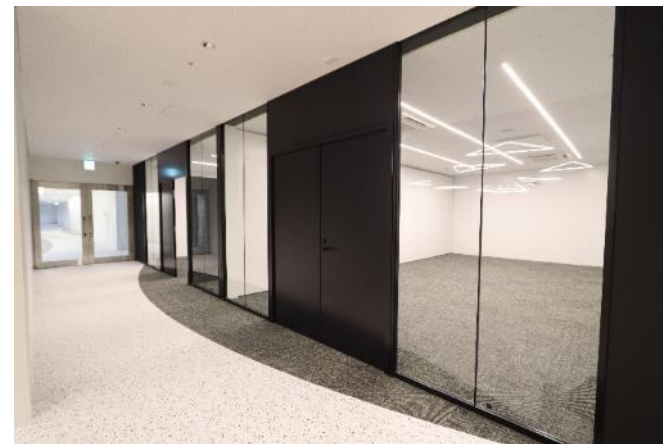
会議室1（改修前）



会議室1（改修後）



会議室4・5→クリエイティブラボ（改修前）



会議室4・5→クリエイティブラボ（改修後）

○ 改修記録写真（4階ロビー・こどもひろば）



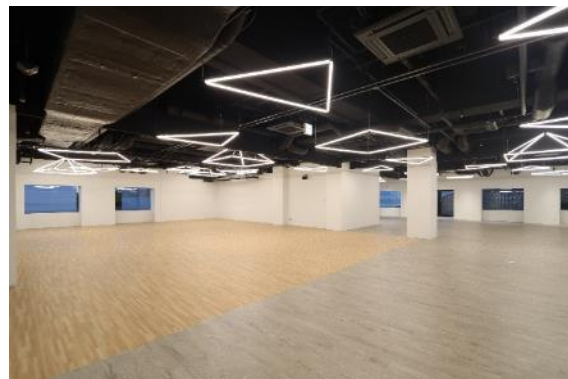
東側EVホール前（改修前）



東側EVホール前（改修後）



キッズファクトリー（改修前）



こどもひろばOLIVE（改修後）

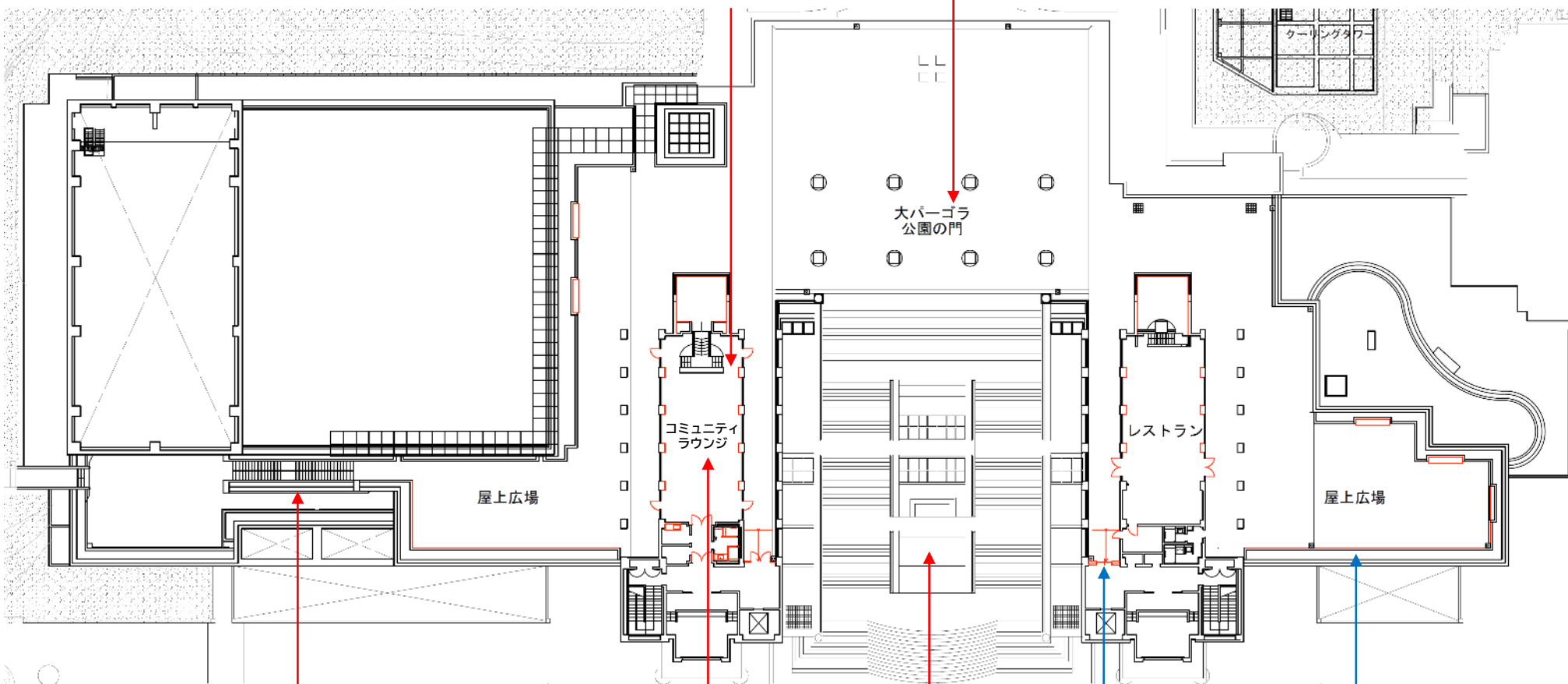


こどもひろばOLIVE（遊具設置後）

○ 各階改修内容（5階平面図）

環境配慮のため、太陽光発電設備（10kW）を屋上に設置

大パーゴラの天井をシルバー塗装とし、照明計画と合わせてシンボリックに浮かび上がるようにした



消防設備を整備し、貸室利用が可能となった

外壁タイルは全数調査を行い、剥落の恐れがある部分を修復した

自動扉を新設した

トップライト廻りを改修し、「PARTHENON TAMA」とサイン・照明を設置した

既存の柵は高さが低かったため、乗り越え・転落防止用に柵を新設した

みんなが笑顔 いのちにぎわうまち 多摩

○ 改修記録写真（外構）



建物屋上の太陽光パネル



大階段ライトアップの様子



多摩中央公園からこどもひろばへの入口

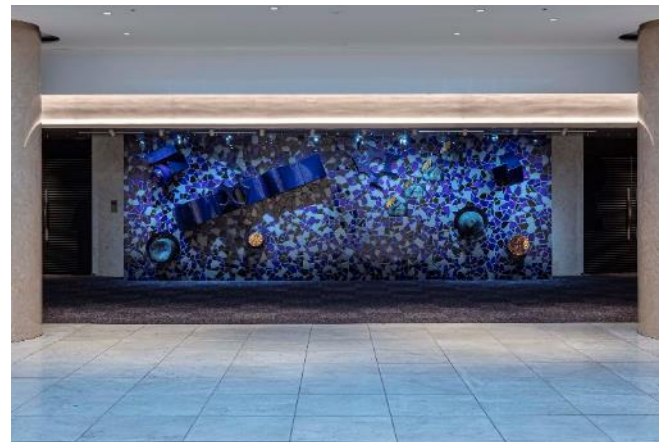


大階段ライトアップの様子

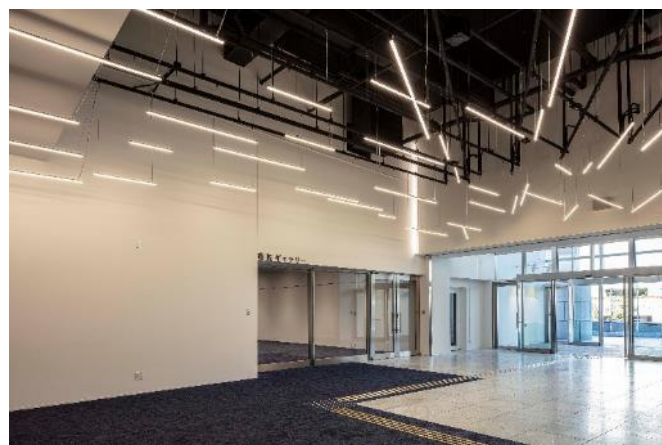
○ 改修記録写真（館内各所・照明設備など）



ロビー中央を明るく照らすトップライト



小ホール入口の作品が映えるように照明を設置

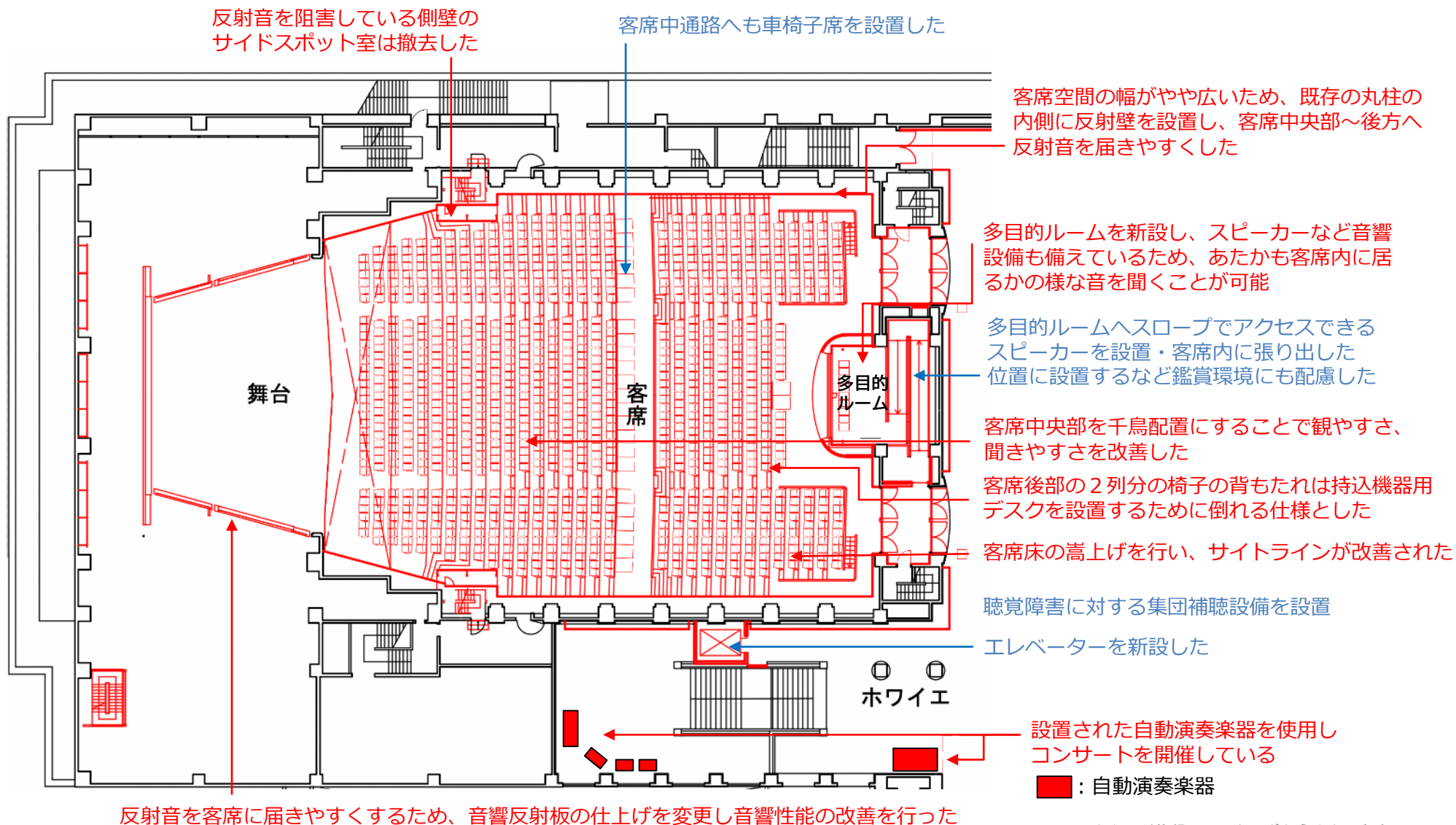


入口から総合案内・ミュージアムへ繋がる照明



こどもひろばにて設置された特注照明

○ 各階改修内容（大ホール平面図）



みんなが笑顔 いのちにぎわうまち 多摩

○ 各階改修内容（大ホール断面図）

吊り物バトンが電動化され、積載荷重は300kgから900kgへ機能が向上した

クラシック演奏だけではなく、演劇やミュージカルなど多様な演目でも音質を確保できるように、既存壁の上から木質折壁で客席から舞台まで覆った

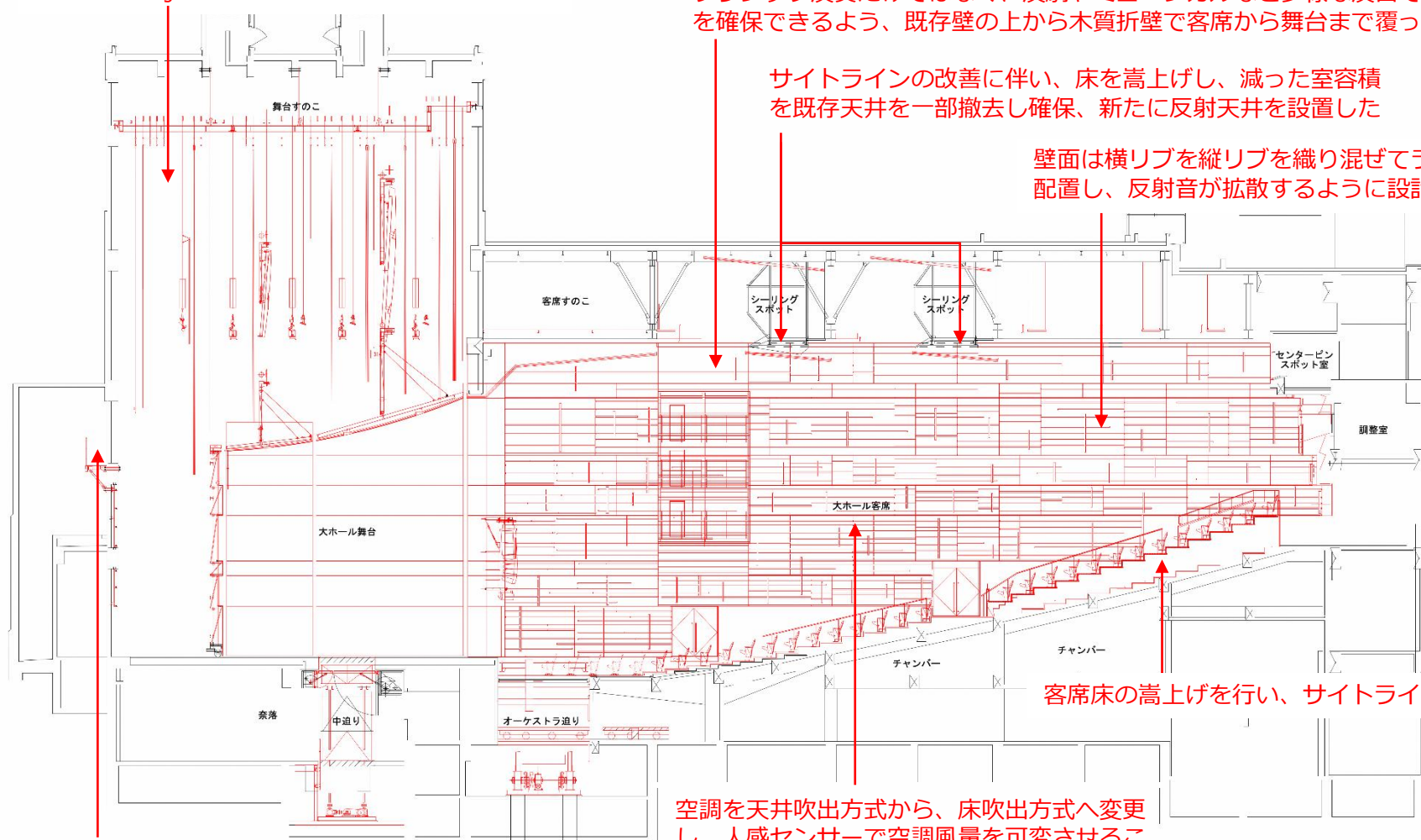
サイトラインの改善に伴い、床を嵩上げし、減った室容積を既存天井の一部撤去し確保、新たに反射天井を設置した

壁面は横リブを縦リブを織り混ぜてランダムに配置し、反射音が拡散するように設計した

客席床の嵩上げを行い、サイトラインが改善された

空調を天井吹出方式から、床吹出方式へ変更し、人感センサーで空調風量を可変させることができるなど省エネにも配慮した

多様な演目に対応できるように、技術ギャラリーを新設



みんなが笑顔 いのちにぎわうまち 多摩

○ 改修記録写真（大ホール①）



大ホール客席（改修前）



大ホール客席（改修後）



大ホール舞台（改修前）

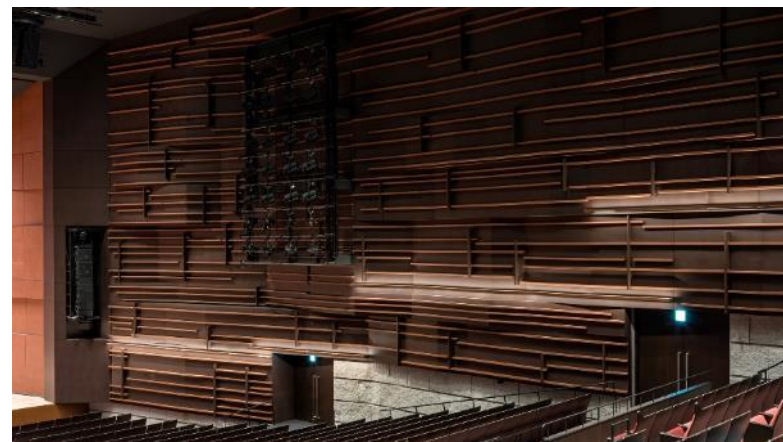


大ホール舞台（改修後）

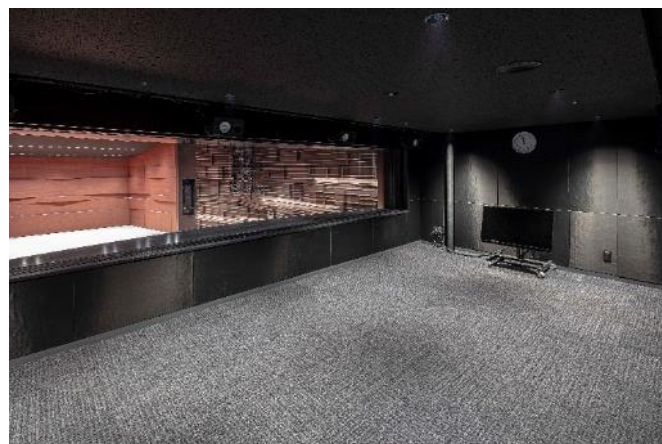
○ 改修記録写真（大ホール②）



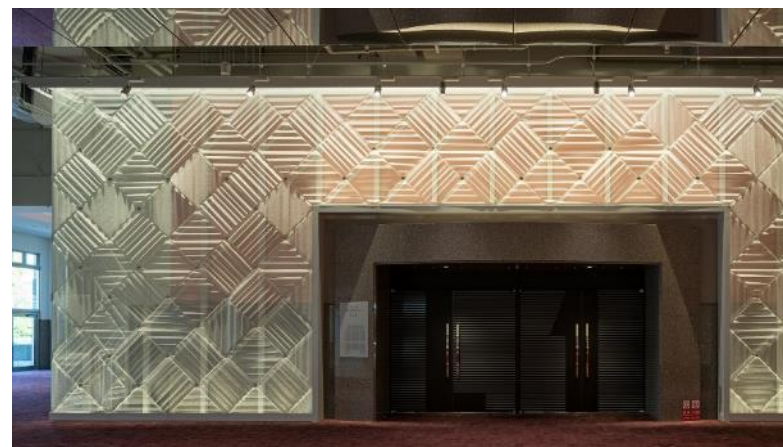
客席後方から舞台方面



木質折壁で覆われた壁面(縦リブ・横リブ)



新設した多目的ルーム



三軸織物で仕上げた大ホール壁面(ロビー側)

みんなが笑顔 いのちにぎわうまち 多摩

○ 各階改修内容（駐車場平面図）

障がい者用駐車場を1フロアに2台ずつ設置

衝突防止対策のため、車路内にミラーを設置

区画を3→2区画へ変更に伴い、
車止め・白線等の改修を行った

スロープ部分の拡幅を行った

衝突防止対策のため、車路内にミラーを設置

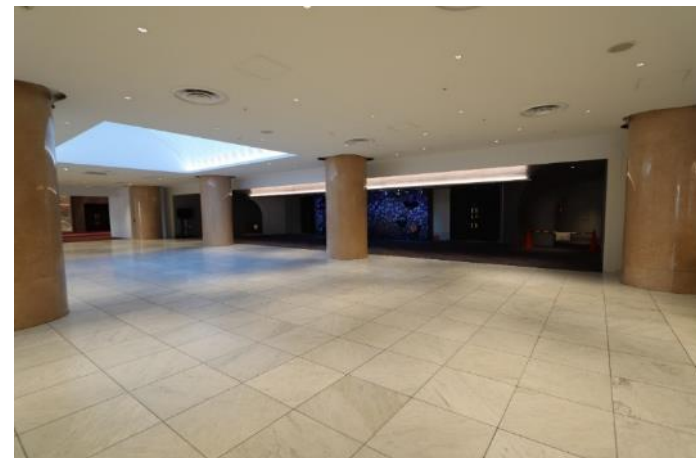
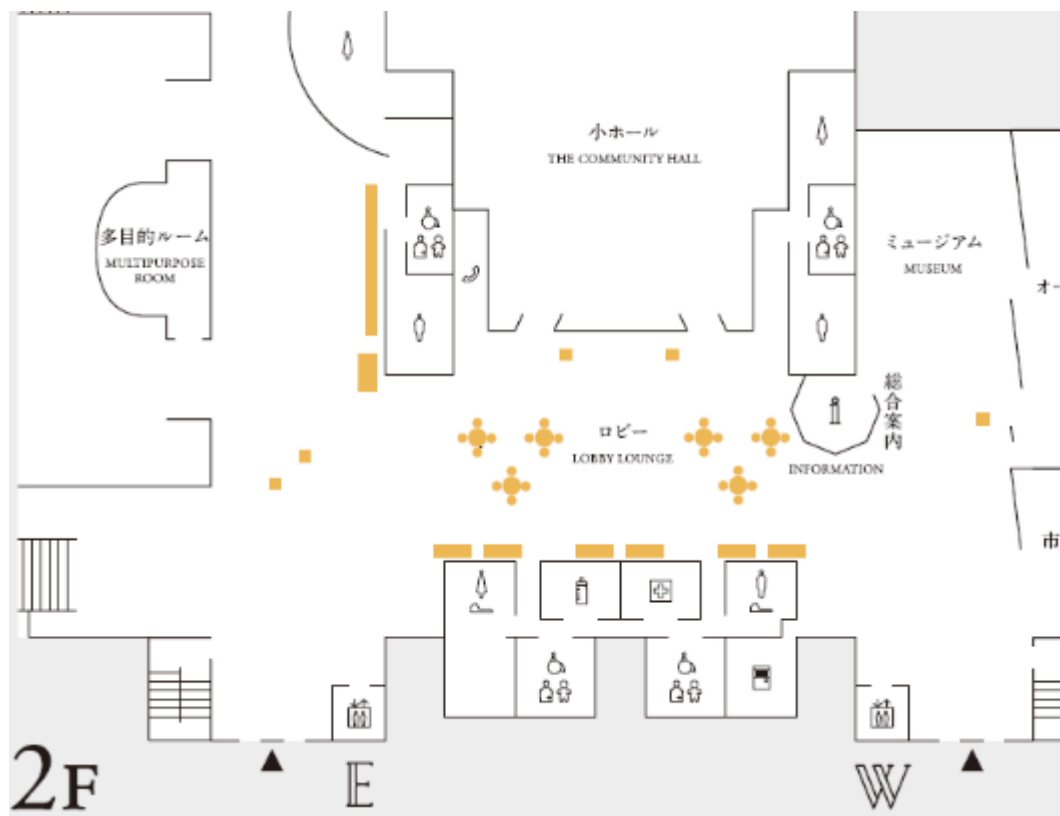
管理事務室撤去・シャッター設備更新

切開きから切下げ構造へ改修

△感地境昇線

○ パルテノン多摩造作家具製作の事業について（事業概要・2階）

■ パルテノン多摩2階ロビー、4階こどもひろばへの造作家具・遊具の製作及び設置



造作家具設置前の様子(令和3年12月)

- ・ロビー用 椅子
テーブル
ベンチ
- ・ホール用 もぎり台
ドリンクカウンター

※造作家具・遊具には全て多摩産材（スギ・ヒノキ）を使用して製作

○ パルテノン多摩造作家具製作の事業について（各造作家具写真・2階）



ベンチ



ドリンクカウンター



テーブル・椅子

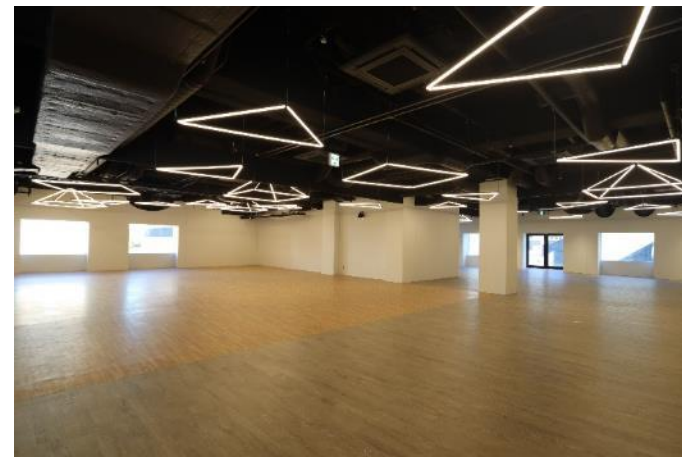
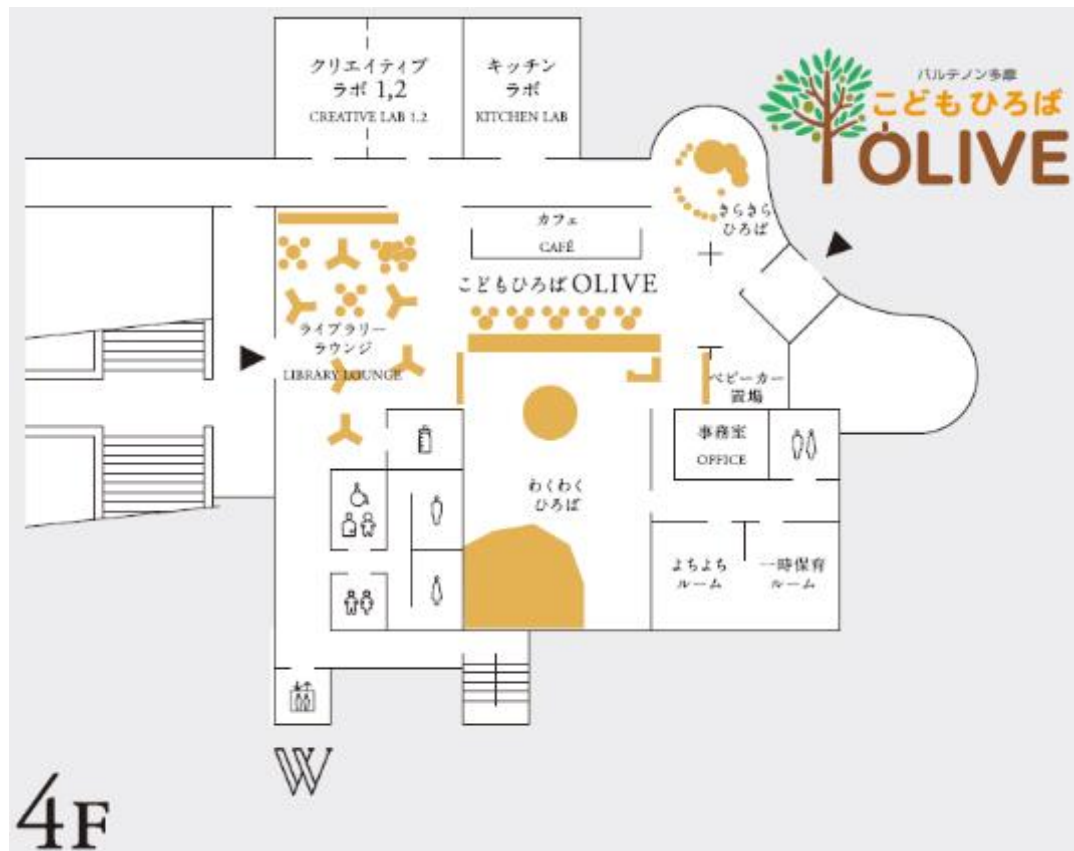


もぎり台

みんなが笑顔 いのちにぎわうまち 多摩

○ パルテノン多摩造作家具製作の事業について（事業概要・4階）

■ パルテノン多摩2階ロビー、4階こどもひろばへの造作家具・遊具の製作及び設置



造作家具設置前の様子(令和3年12月)

- ・こどもひろばOLIVE各種遊具
- ・カフェ用
ベンチ、テーブル
- ・ライブラリーラウンジ用
書架、椅子、テーブル

※造作家具・遊具には全て多摩産材（スギ・ヒノキ）を使用して製作

○ パルテノン多摩造作家具製作の事業について（各造作家具・遊具写真①）



モクヤマ（わくわくひろば）



受付・収納棚（わくわくひろば）



モクタマ（わくわくひろば）



きらきらひろば

みんなが笑顔 いのちにぎわうまち 多摩

○ パルテノン多摩造作家具製作の事業について（各造作家具・遊具写真②）



テーブル・ベンチ



書架・テーブル他（ライブラリーラウンジ）



カフェ周辺



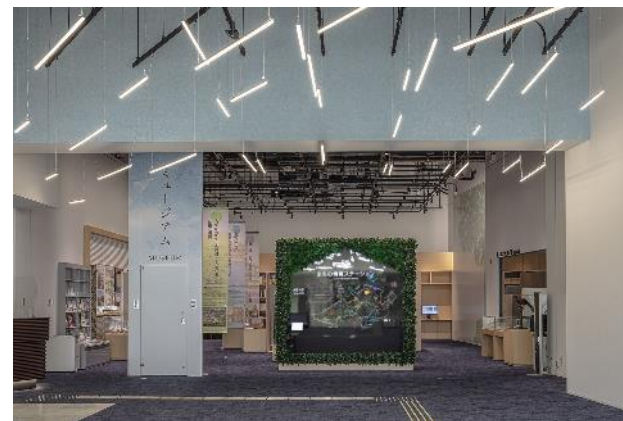
書架（ライブラリーラウンジ）

みんなが笑顔 いのちにぎわうまち 多摩

○ ミュージアム事業について

■ 常設展示室を文化振興財団がミュージアムに改修

- ・ パルテノン多摩 2階にあった常設展示室を(公財)多摩市文化振興財団がミュージアムに改修しました。
- ・ 多摩市全体を「地域まるごと博物館」ととらえ、パルテノン多摩のミュージアムはその入口と位置づけています。



ミュージアム (正面)



ミュージアム (展示スペース)



見学中の様子
※写真奥の男性は学芸員



市民学芸員との定例会

みんなが笑顔 いのちにぎわうまち 多摩

○ おわりに①

■ 設計者・施工者情報



1 設計・監理

NASCA・東畑・森村設計共同企業体



2 工事施工者

建築工事 鹿島・朝倉・中村建設共同企業体

電気設備工事 関電工・日本電力サービス建設共同企業体

空調設備工事 三建・西川建設共同企業体

衛生設備工事 八重洲・堤建設共同企業体

舞台機構設備工事 森平舞台機構株式会社

舞台照明設備工事 丸茂電機株式会社

舞台音響設備工事 ヤマハサウンドシステム株式会社



3 家具・遊具（造作家具製作業務委託）

株式会社丹青社

○ おわりに②

■ メディア掲載情報（令和4年11月28日時点）

1

テレビ

- ・多摩テレビ

2

雑誌

- ・近代建築 2022年10月号（近代建築社）
- ・新建築 2022年11月号（新建築社）
- ・PROSOUND 2022年12月号（ステレオサウンド）

3

新聞・インターネット媒体

- ・読売新聞、タウンニュース、多摩ポン

4

ホームページ

- ・多摩産材情報センター（公益財団法人東京都農林水産振興財団）
- ・株式会社丹青社（造作家具製作業務委託受託者）
- ・Tree to Green（造作家具・遊具施工者）

5

S N S

- ・パルテノン多摩共同事業体（指定管理者）及びこどもひろばOLIVEのTwitter・Instagram等各種SNSにて情報発信中