

多摩市都市計画図

凡例 1

用途地域種別	建築率 (%)	容積率 (%)	高度地区	防火・準防火地域	規制	対象建築物	① 規制される日数期間	防火・準防火地域	備考
第一種低層住居専用地域	40	80	第1種高度地区 (高さ制限 10m)	指定なし	(一)	耐火が7m超層高の一般、または地上3階以上の建築物	3時間以上 4時間 2.5時間	2時間以上	1.5m
第一種中高層住居専用地域	40	150	23m第2種高度地区	準防火地域	(二)		3時間 3時間 2.5時間	2時間	4m
第二種中高層住居専用地域	60	150	17m第1種高度地区	準防火地域	(三)	高さ10m超の耐火建築物	3時間 3時間 2.5時間	2時間	4m
第一種住居地域	60	200	23m第2種高度地区	準防火地域	(一)		3時間 4時間 2.5時間	2時間	4m
第二種住居地域	60	200	23m第2種高度地区	準防火地域	(二)		3時間 3時間 2.5時間	2時間	4m
第三種住居地域	60	300	指定なし	防火地域	(三)		3時間以上 3時間 3時間	3時間以上	4m
商業地域	80	300	指定なし	防火地域	(一)	高さ10m超の耐火建築物	3時間 4時間 2.5時間	2時間	4m
近隣商業地域	80	300	指定なし	準防火地域	(二)		3時間 3時間 2.5時間	2時間	4m
工業地域	80	300	23m第2種高度地区	準防火地域	(一)	高さ10m超の耐火建築物	3時間以上 2.5時間	2時間以上	4m

※本図の都市計画はその概略を示すもので詳細については自治体窓口を照会して下さい。

※本図に示す建築協定を示す場合は、その概略を示すものです。

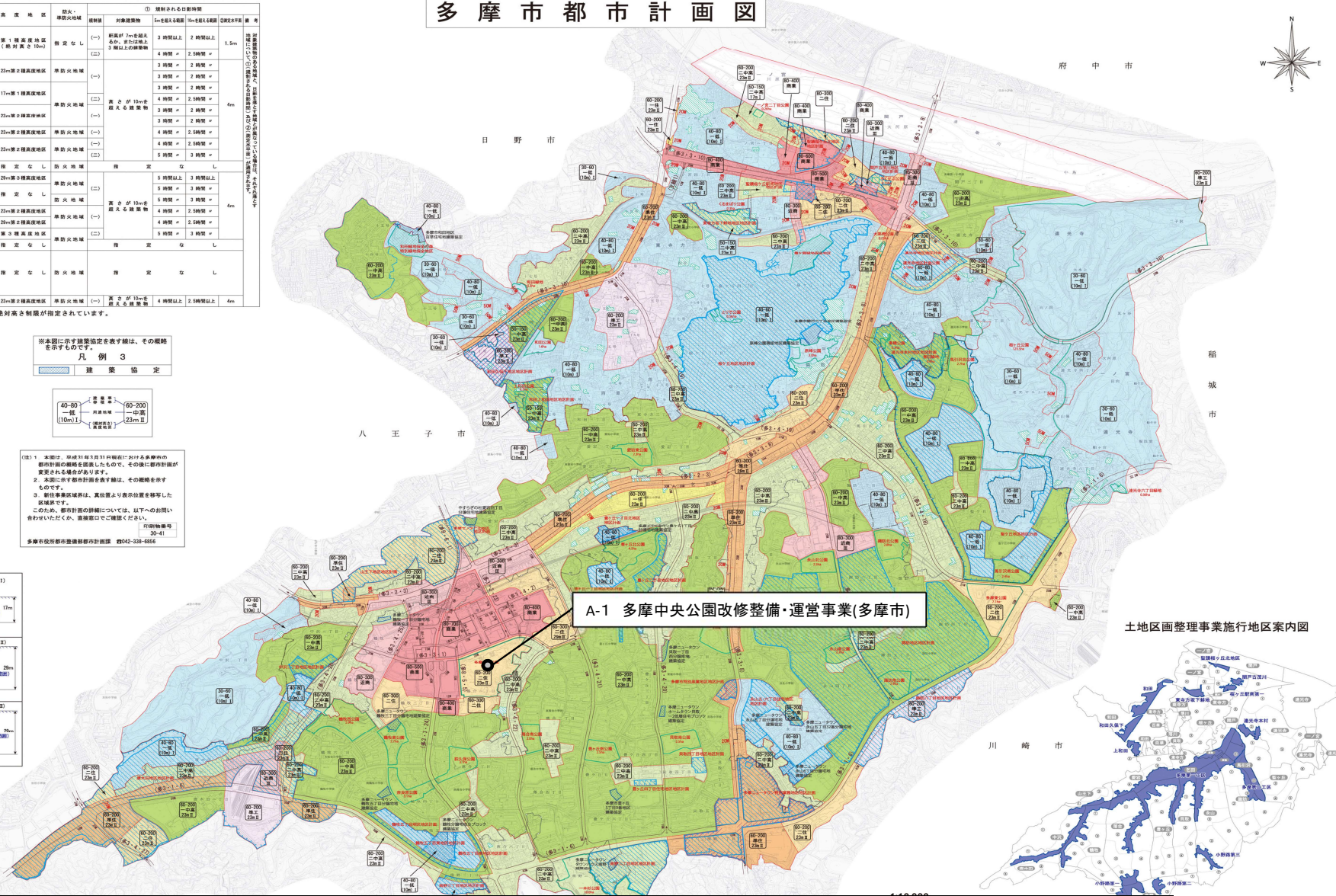
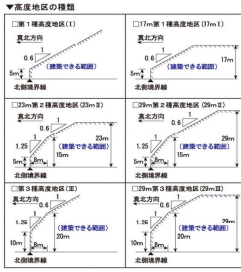
凡例 2

- 用途地域等境界線
- 都市計画道路
- 区画整理区域界
- 新住居地域区域界
- 市化調整区域界
- 特別工業地区
- 特別業務地区
- 特別産業地区
- 生産緑地地区
- 都市計画公園・都市計画緑地
- 特別緑地保全地区
- 地区計画区域
- 地区整備計画区域
- 防災緑地地区、防災緑地、防災緑地整備地、防災緑地整備地
- 団地の住宅施設

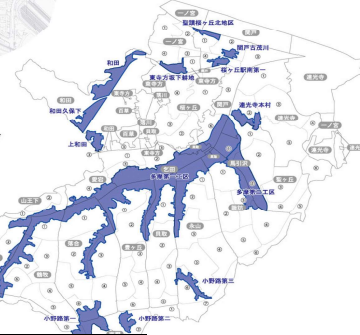
凡例 3

(注) 1. 本図は、平成31年5月31日現在における多摩市の都市計画の概略を掲載したもので、その後に都市計画が変更される場合があります。2. 本図に示す都市計画を示す場合は、その概略を示すものです。3. 都市計画区域界は、実位置より表示位置を縮小した概略です。このため、都市計画の詳細については、以下へのお問い合わせください。直接窓口でご確認ください。

多摩市都市計画課都市計画課 電話042-338-6556



土地区画整理事業施行地区案内図



計画の名称	多摩中央公園改修整備・運営事業		1:10,000
計画の期間	令和4年度 ~ 令和6年度 (3年間)	交付対象	多摩市