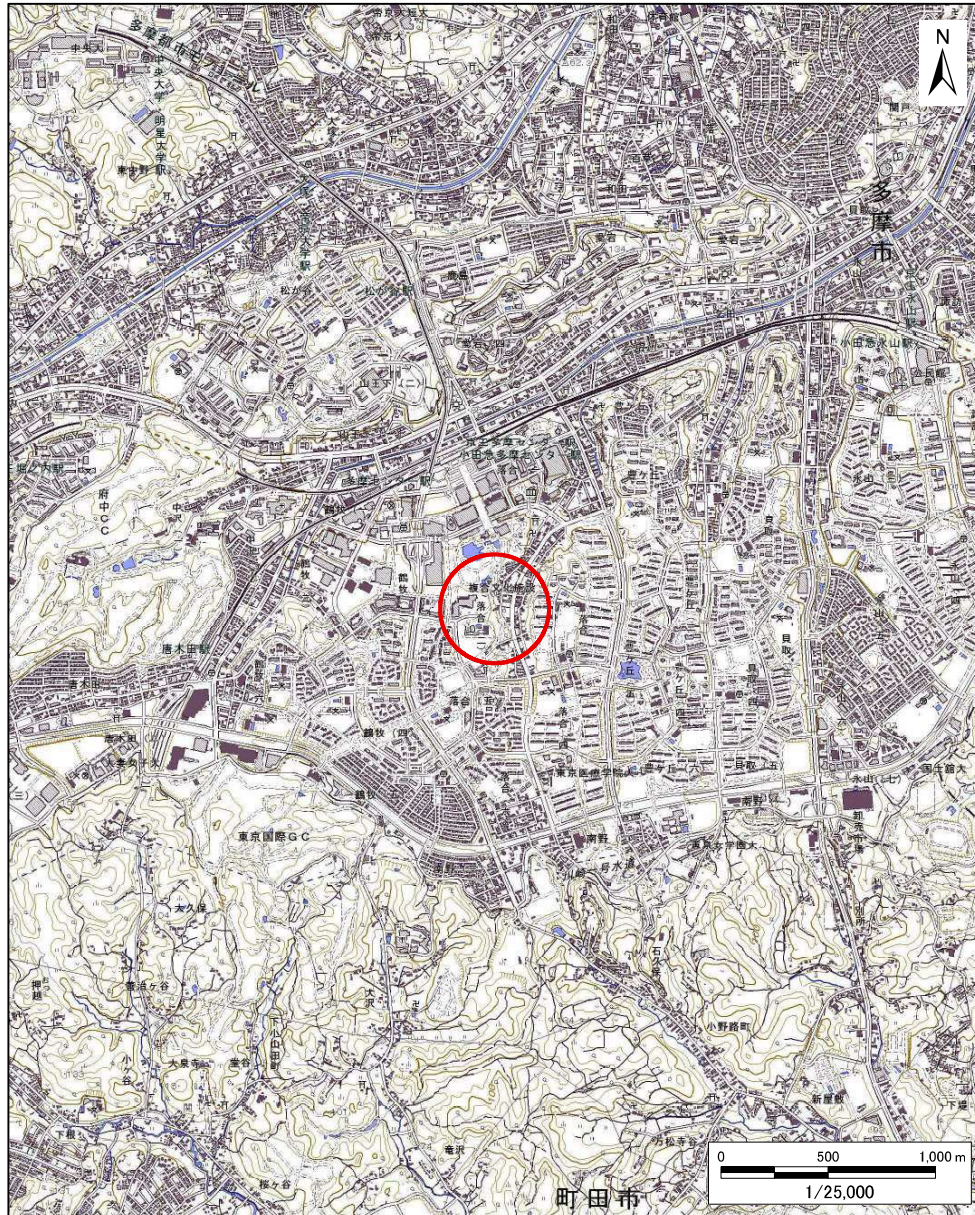
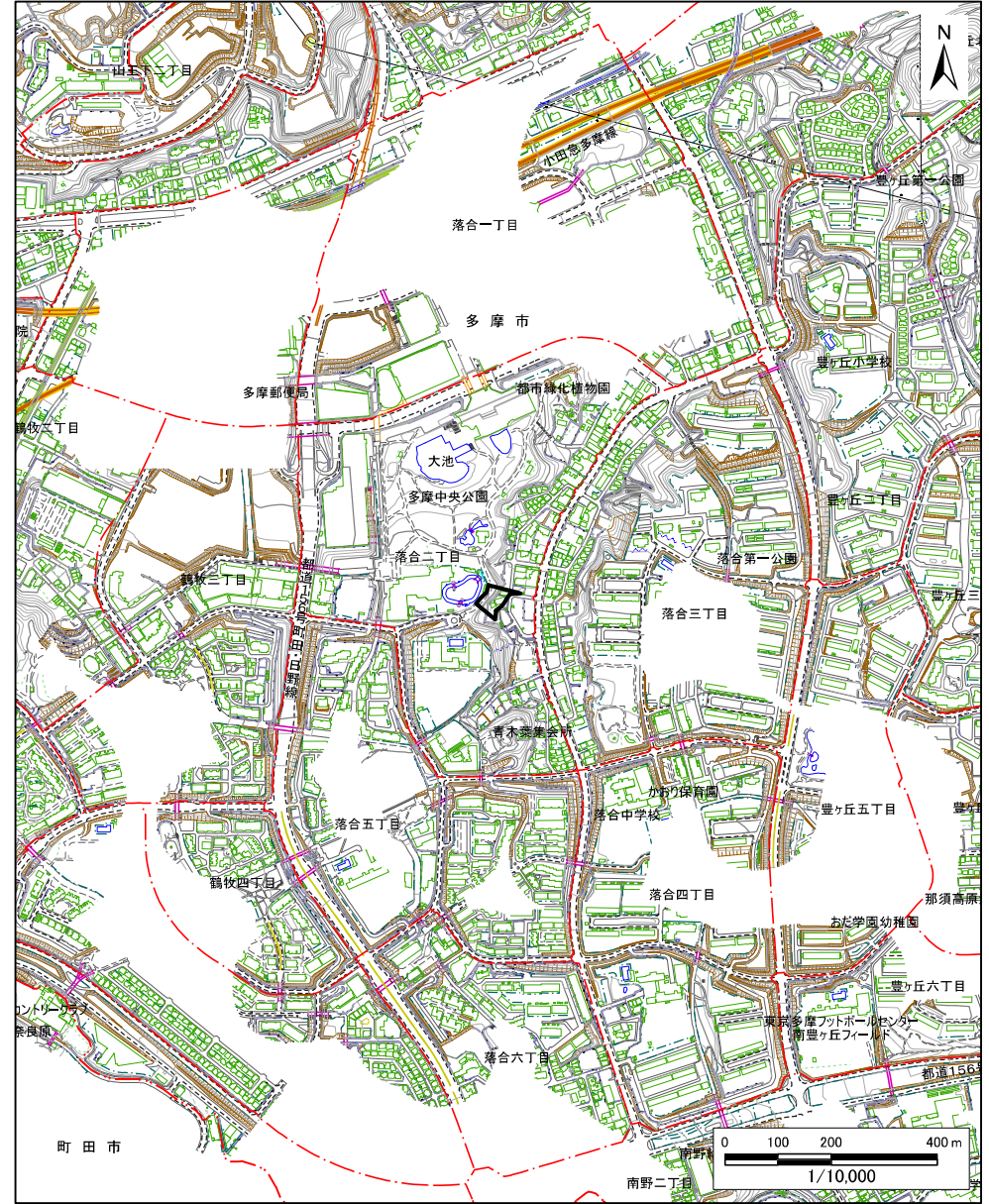


土砂災害警戒区域等の指定の公示に係る図書(その1)



(1/25,000)

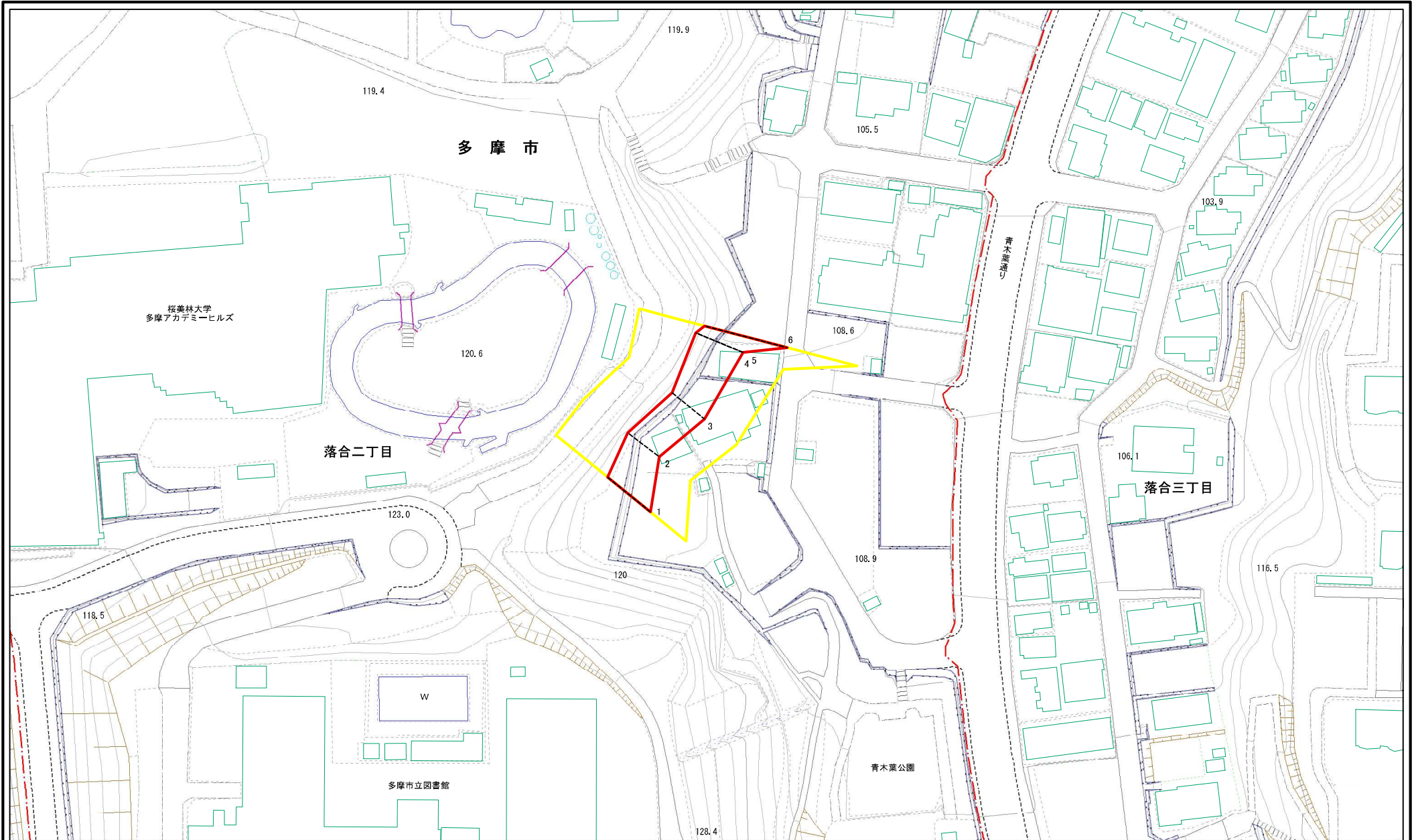


(1/10,000)

様式-1(急)
土砂災害警戒区域・土砂災害特別警戒区域
位置図

自然現象の種類	急傾斜地の崩壊
区域番号	224001-K057
箇所名	—
所在地	多摩市落合二丁目

土砂災害警戒区域等の指定の公示に係る図書(その2)



図中の数字は横断測線番号を示す

様式-2(急)
土砂災害警戒区域・土砂災害特別警戒区域
区域図(その1)

土砂災害防止法施行令第二条の基準に該当する区域	
土砂災害防止法施行令第三条の基準に該当する区域	
それ以外の区域	

自然現象の種類	急傾斜地の崩壊
告示番号	
告示年月日	

区域番号	224001-K057
箇所名	-
所在地	多摩市落合二丁目

縮尺
1:1,000

