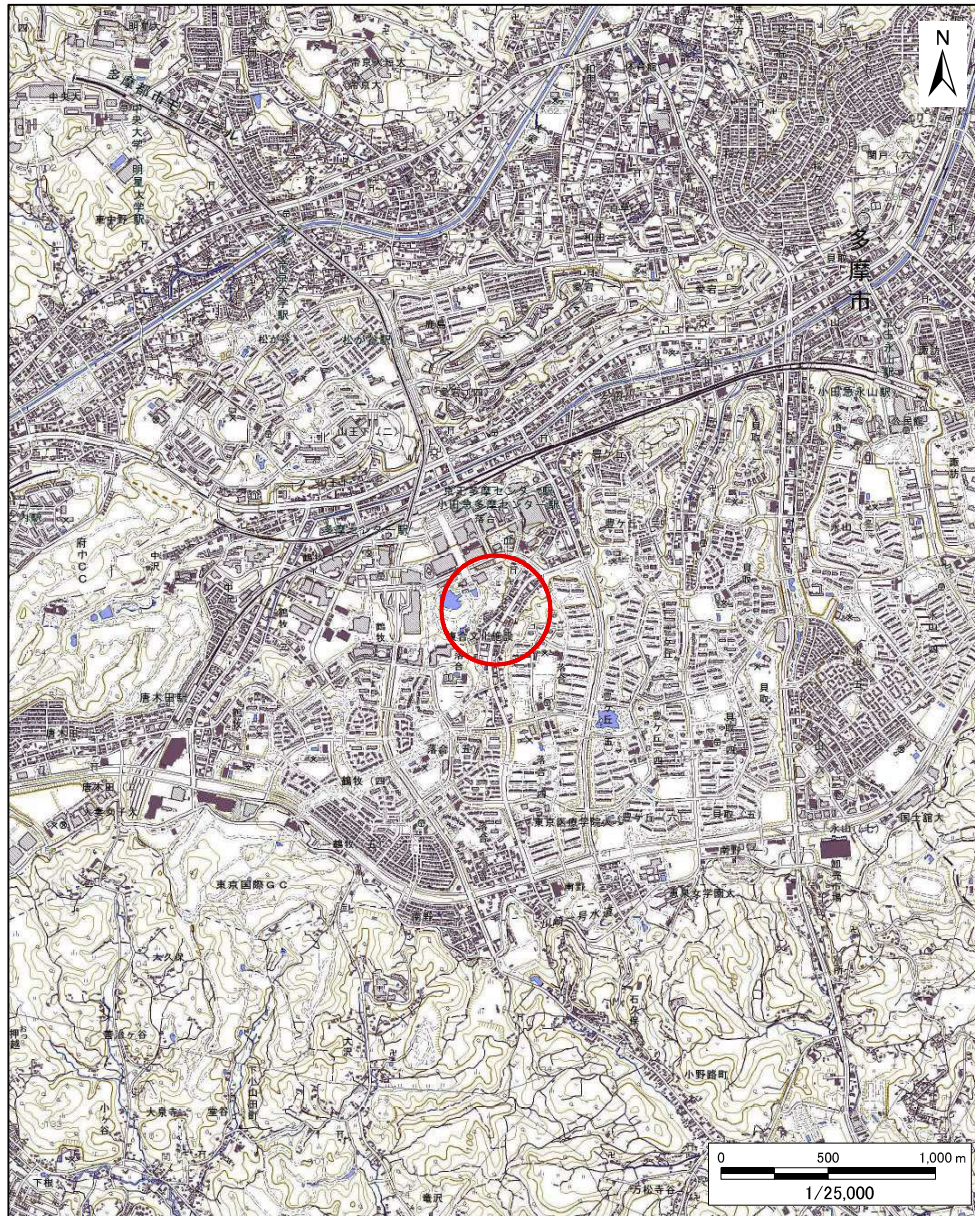
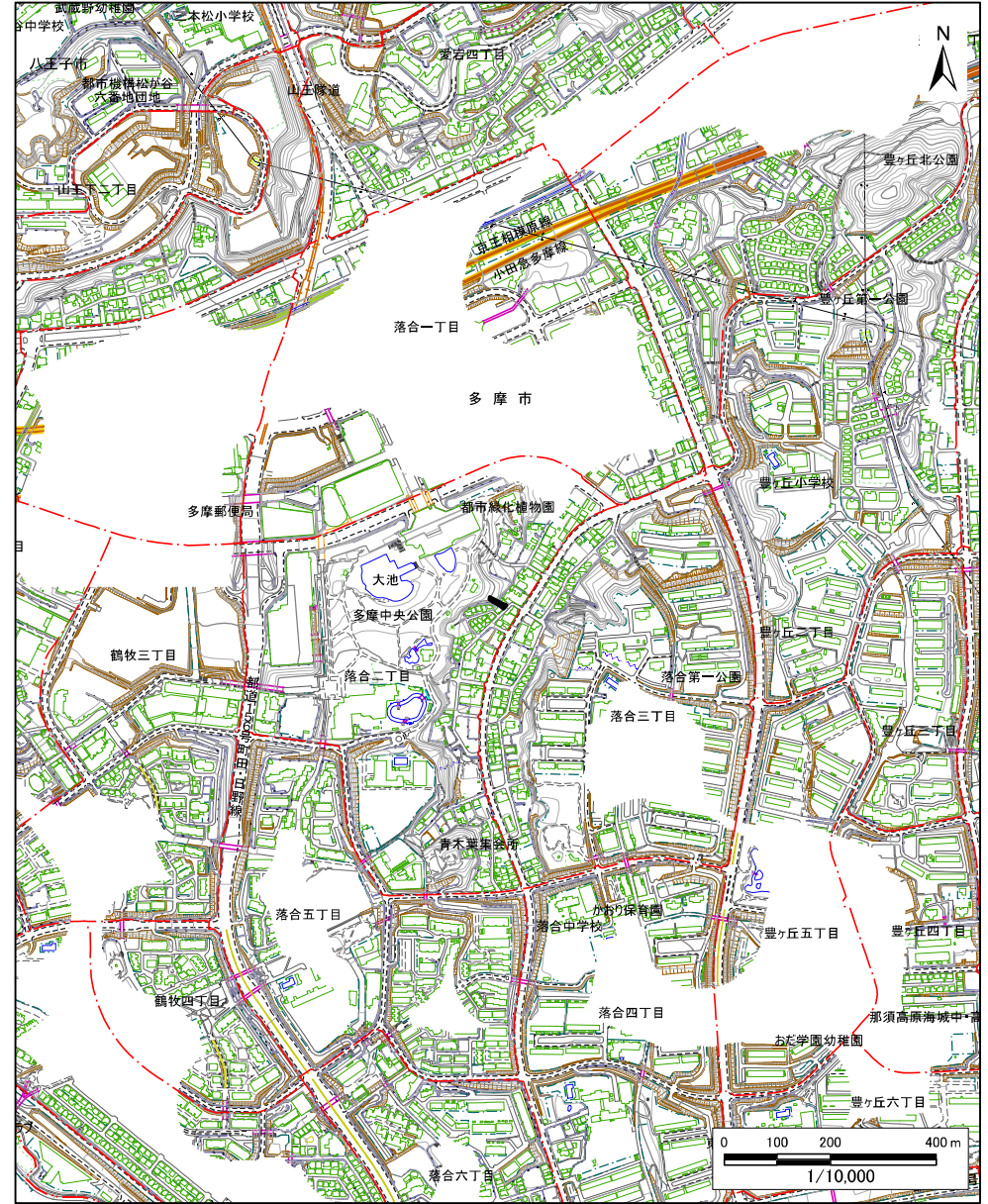


# 土砂災害警戒区域等の指定の公示に係る図書(その1)



(1/25,000)

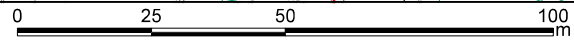
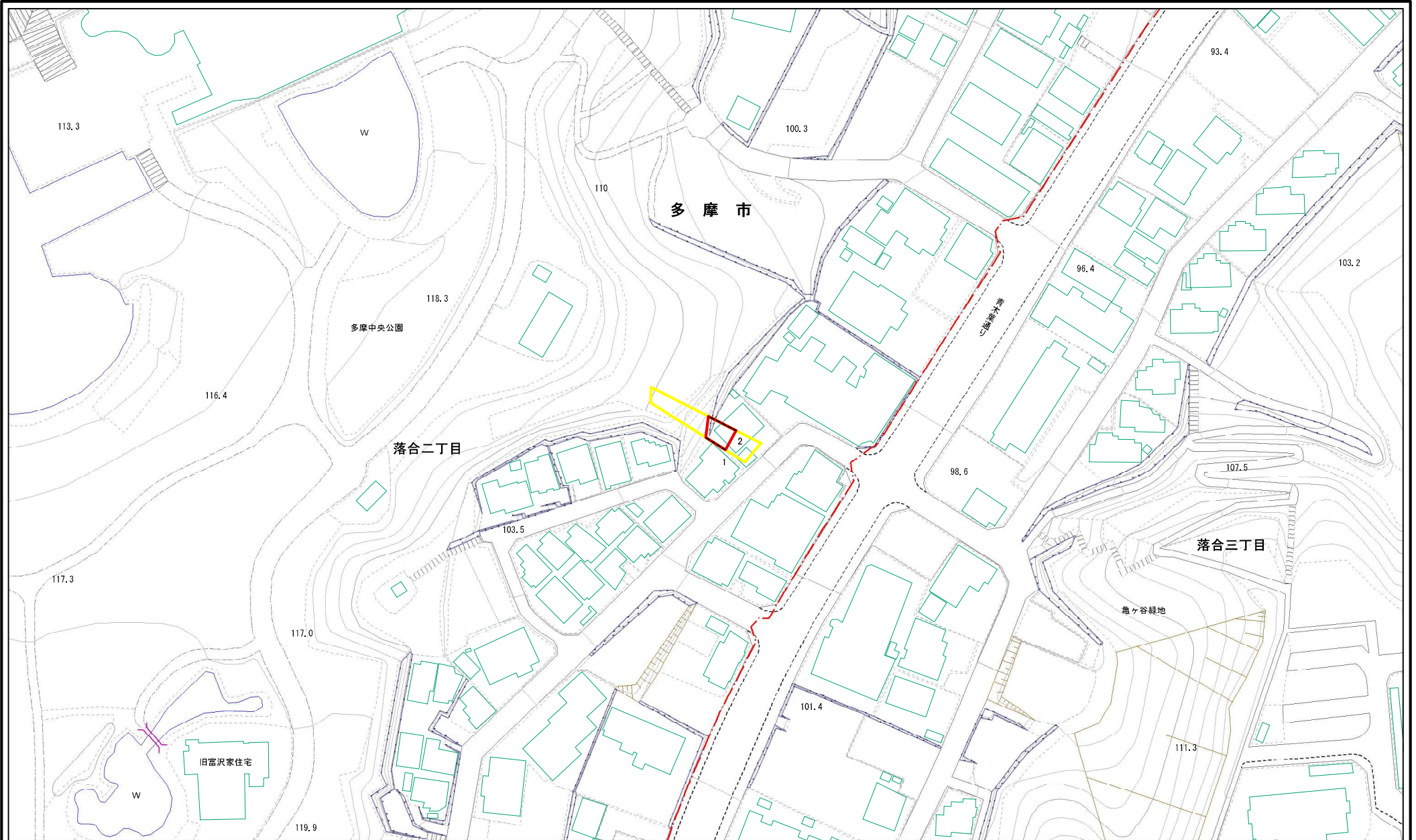


(1/10,000)

様式-1(急)  
土砂災害警戒区域・土砂災害特別警戒区域  
位置図

自然現象の種類	急傾斜地の崩壊
区域番号	224001-K061
箇所名	—
所在地	多摩市落合二丁目

# 土砂災害警戒区域等の指定の公示に係る図書(その2)



図中の数字は横断測線番号を示す

<b>様式-2(急)</b> 土砂災害警戒区域・土砂災害特別警戒区域 区域図(その1)	土砂災害防止法施行令第二条の基準に該当する区域		自然現象の種類 急傾斜地の崩壊 告示番号 告示年月日	区域番号	224001-K061	
	土砂災害防止法施行令第三条の基準に該当する区域			縮尺	箇所名	-
	土砂等の堆積の高さが3mを超える区域			1:1,000	所在地	多摩市落合二丁目
	それ以外の区域					

