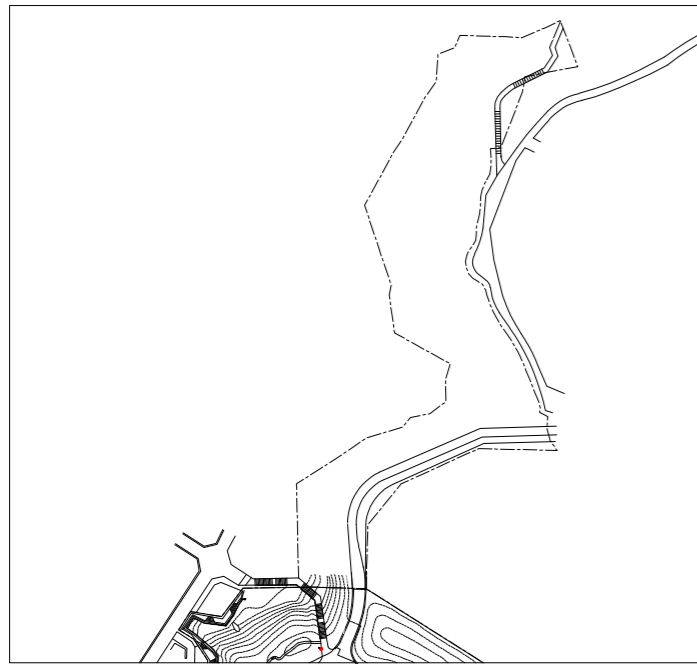


(2) 撤去更新図

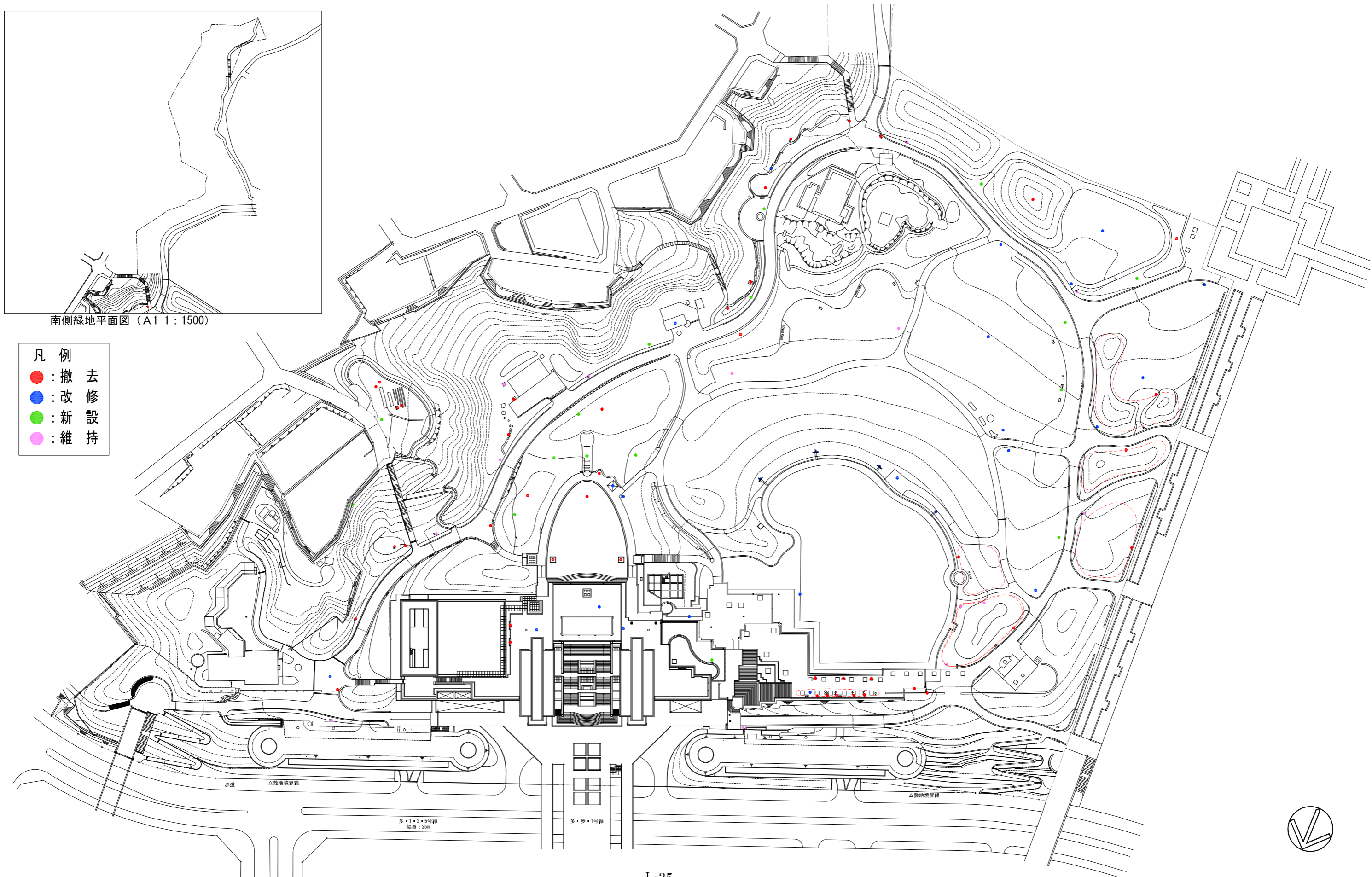
現地詳細調査を踏まえ、今回の検討にあたる既存設備等の撤去更新図を以下の通り作成した。

■公園全体

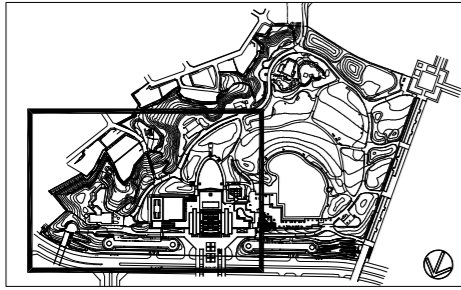
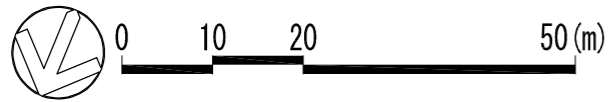


南側緑地平面図 (A1 1:1500)

- | 凡 例 | |
|-----------|-------|
| ● (Red) | : 撤 去 |
| ● (Blue) | : 改 修 |
| ● (Green) | : 新 設 |
| ● (Pink) | : 維 持 |

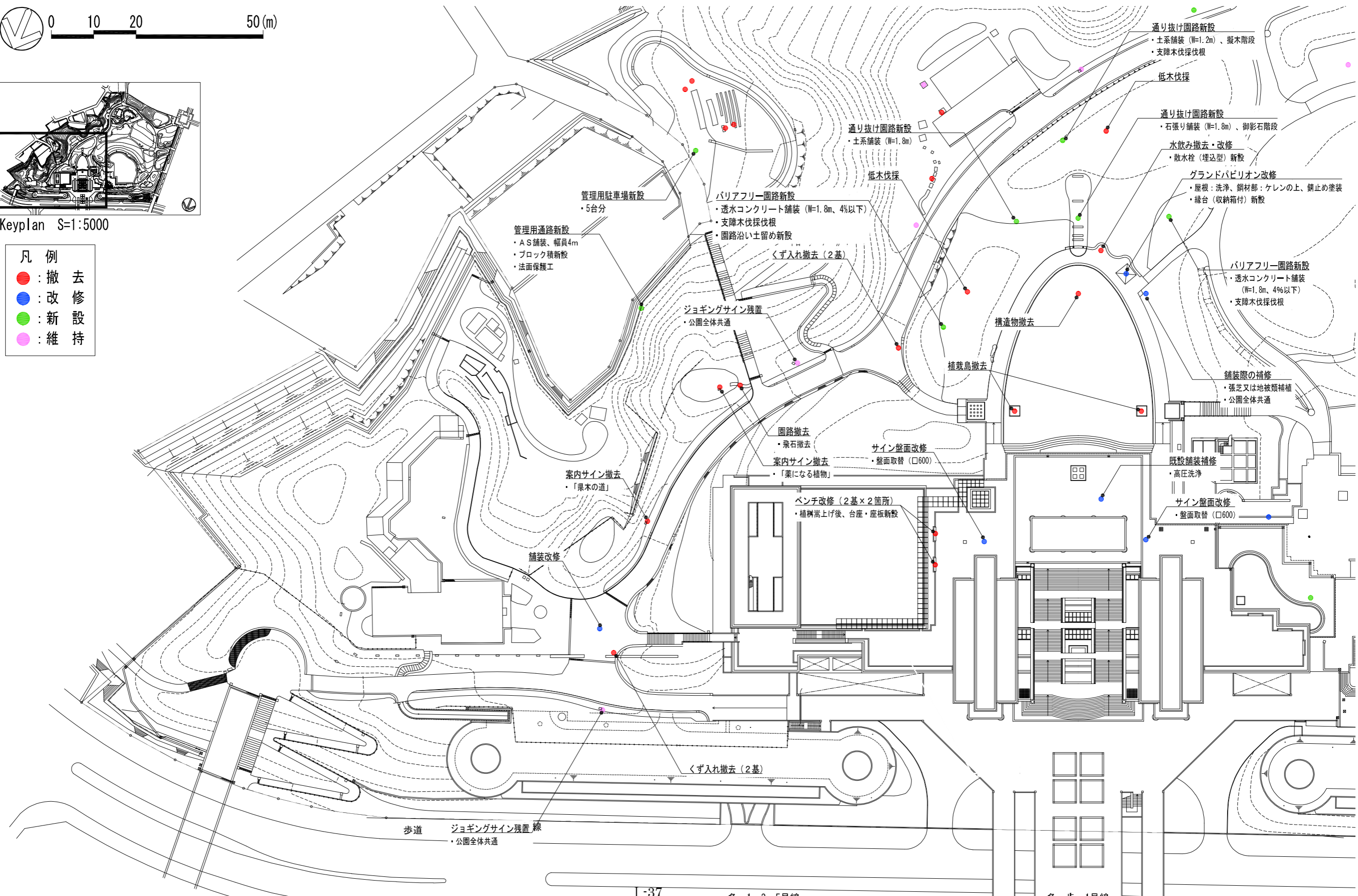


■きらめきの池・グリーンライブセンター・東樹林地周辺

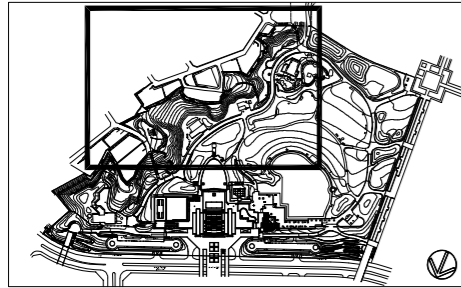
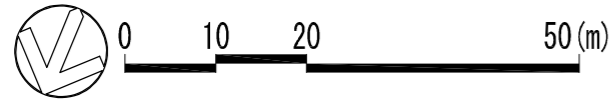


Keyplan S=1:5000

- 凡例
- : 撤去
 - : 改修
 - : 新設
 - : 維持

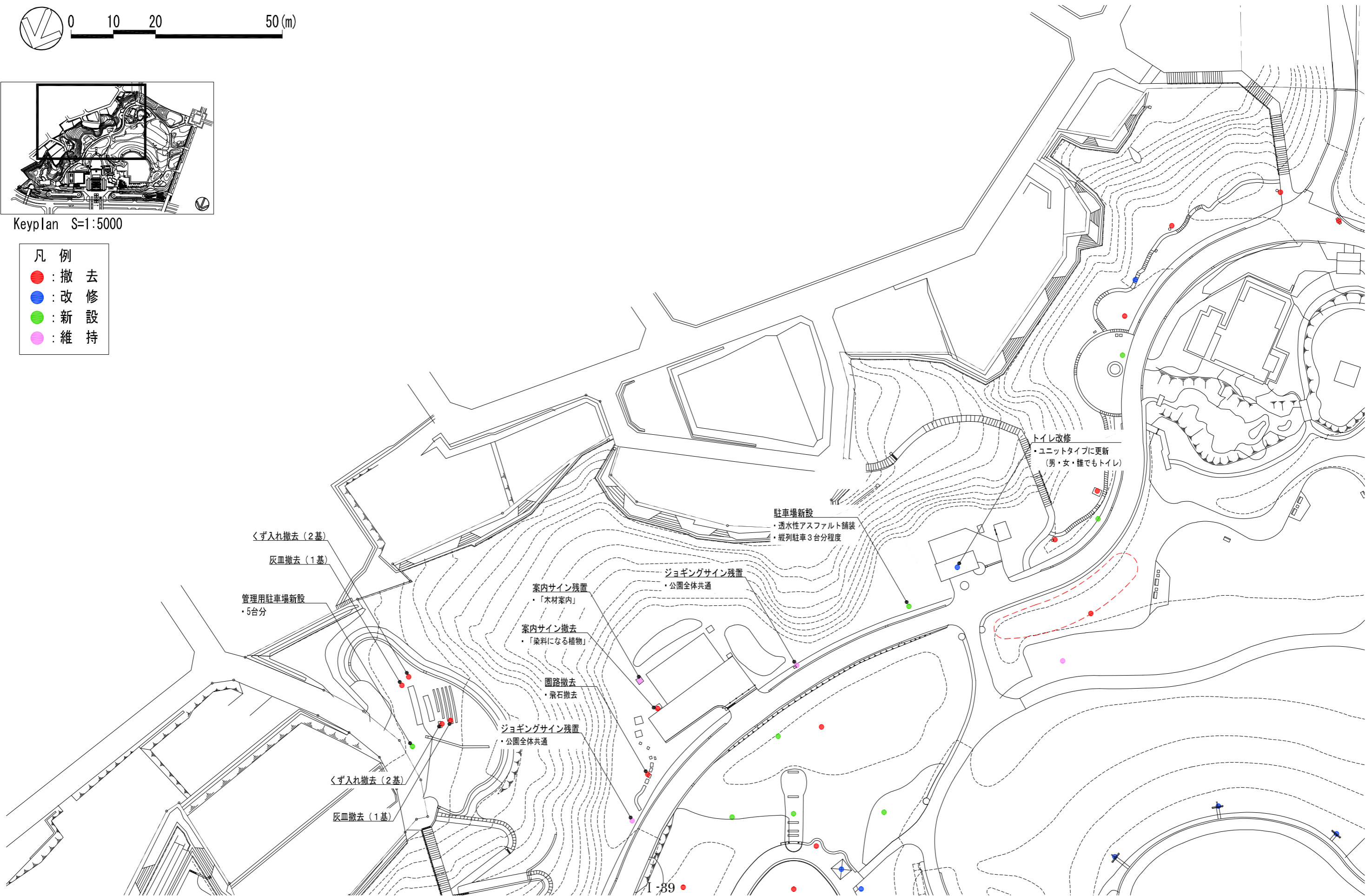


■ 東樹林地周辺

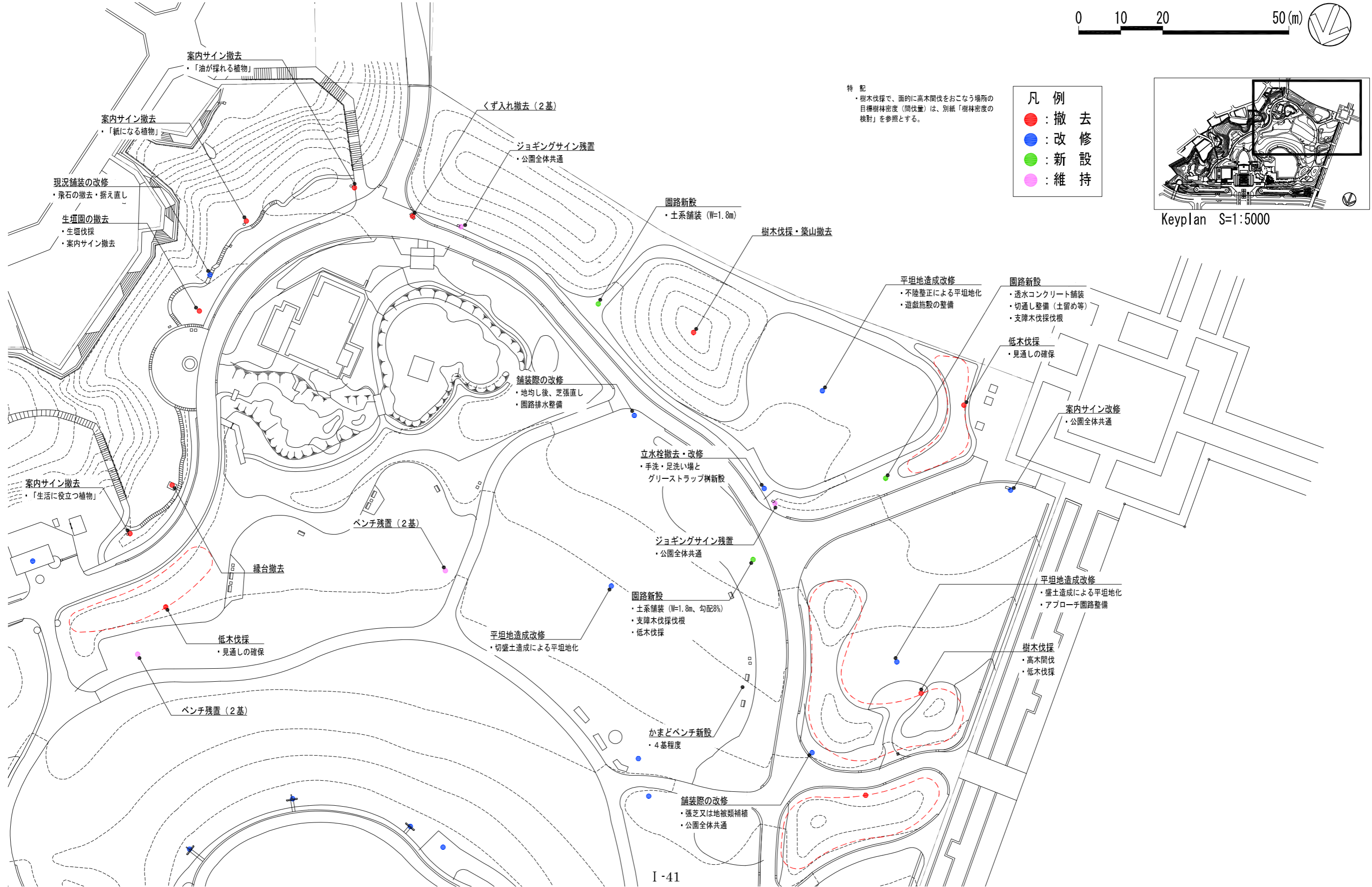


Keyplan S=1:5000

- 凡 例
- : 撤 去
 - : 改 修
 - : 新 設
 - : 維 持

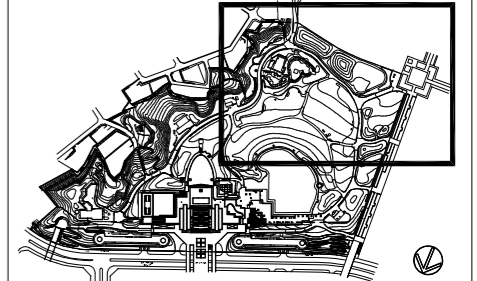


■外周広場・東樹林地周辺



特記
 ・樹木伐採で、面的に高木間伐をおこなう場所の目標樹林密度(間伐量)は、別紙「樹林密度の検討」を参照とする。

凡例	
● (Red)	撤去
● (Blue)	改修
● (Green)	新設
● (Pink)	維持



Keyplan S=1:5000

■きらめきの池・水辺テラス周辺

