

**問5** あなたの日常生活での、次の各交通手段（多摩市内）での移動に関する満足度をご回答ください。

鉄道を利用した移動について	1. 満足 2. やや満足 3. やや不満足 4. 不満足 5. 利用したことがない	不満に感じる内容についてご回答ください。（複数回答可） a. 運行本数や始発・終電の時間 b. 利用料金 c. 車内の混雑 d. 駅の施設（トイレや待合室） e. 鉄道またはバスとの乗り換え f. その他（ ）
多摩市ミニバスを利用した移動について	1. 満足 2. やや満足 3. やや不満足 4. 不満足 5. 利用したことがない	不満に感じる内容についてご回答ください。（複数回答可） a. 運行本数や始発・終電の時間 b. 利用料金 c. 車内の混雑 d. バス停の施設（ベンチや屋根） e. 鉄道またはバスとの乗り換え f. その他（ ）
路線バスを利用した移動について	1. 満足 2. やや満足 3. やや不満足 4. 不満足 5. 利用したことがない	不満に感じる内容についてご回答ください。（複数回答可） a. 運行本数や始発・終電の時間 b. 利用料金 c. 車内の混雑 d. バス停の施設（ベンチや屋根） e. 鉄道またはバスとの乗り換え f. その他（ ）
自動車・二輪車を利用した移動について	1. 満足 2. やや満足 3. やや不満足 4. 不満足 5. 利用したことがない	不満に感じる内容についてご回答ください。（複数回答可） a. 交通渋滞 b. 車道や歩道の幅員が狭いこと c. 歩行者や自転車のマナー d. 路上駐車が多いこと e. 駐車場の不足 f. その他（ ）
徒歩を利用した移動について	1. 満足 2. やや満足 3. やや不満足 4. 不満足 5. ほとんど歩かない	不満に感じる内容についてご回答ください。（複数回答可） a. 安全性（他交通との交錯等） b. 勾配や段差 c. 歩道の有無や幅員 d. 駐車車両や放置自転車 e. 道路の景観や夜間照明 f. その他（ ）
自転車を利用した移動について	1. 満足 2. やや満足 3. やや不満足 4. 不満足 5. 利用したことがない	不満に感じる内容についてご回答ください。（複数回答可） a. 安全性（他交通との交錯等） b. 勾配や段差 c. 歩道の有無や幅員 d. 駐車車両や放置自転車 e. 道路の景観や夜間照明 f. その他（ ）
タクシーを利用した移動について	1. 満足 2. やや満足 3. やや不満足 4. 不満足 5. 利用したことがない	不満に感じる内容についてご回答ください。（複数回答可） a. 混雑時の待ち時間 b. 利用料金 c. 乗務員の対応 d. タクシー乗り場の施設（ベンチや屋根） e. 鉄道またはバスとの乗り換え f. その他（ ）

多摩市の公共交通をより良くするための取組について、ご意見があれば下記の枠内にご記入ください。

アンケートにご協力いただき誠にありがとうございました。

## ・交通不便地域アンケート調査結果

回答するご本人についてお聞きます。 ※個人情報は集計以外の目的には使用しません。

性別	1. 男性 2. 女性	年齢	1. 10歳代 2. 20歳代 3. 30歳代 4. 40歳代 5. 50歳代 6. 60歳代 7. 70歳代 8. 80歳以上
職業	1. 会社員・公務員 2. 自営業・農業 3. パート・アルバイト 4. 専業主婦 5. 大学生・専門学校生 6. 中学・高校生 7. 無職 8. その他 ( )		
運転免許証 (複数回答可)	1. 自動車運転免許証あり 2. 自動二輪・原付バイクあり 3. なし		
居住地 (町名または字名を記入してください。番地は不要です。)	多摩市 ( ) 丁目 記入例：多摩市 ( 関戸6 ) 丁目		

6

6. 資料編  
4. アンケート結果

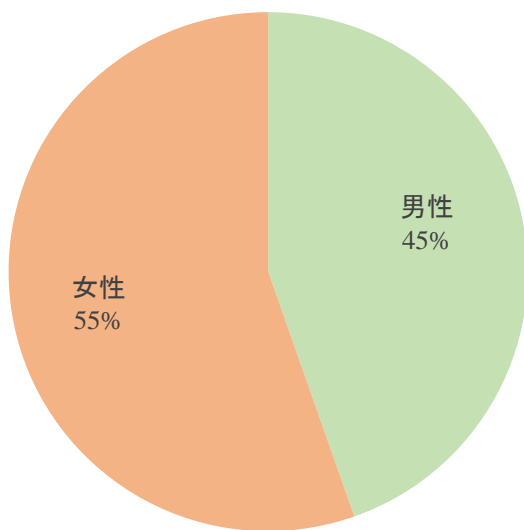


図 162 個人属性：性別 N=614

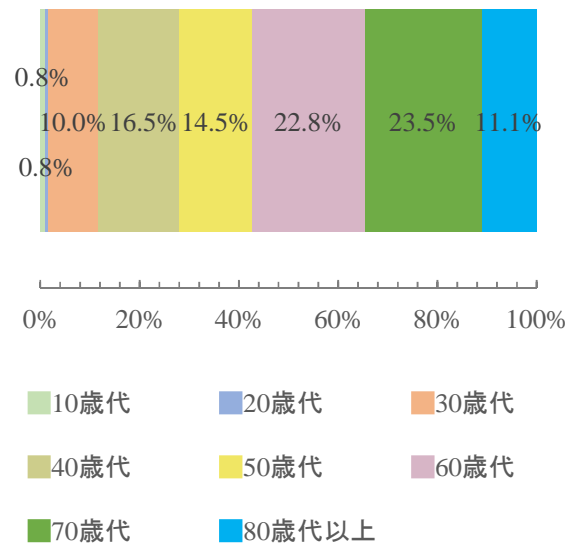


図 163 個人属性：年齢 N=613

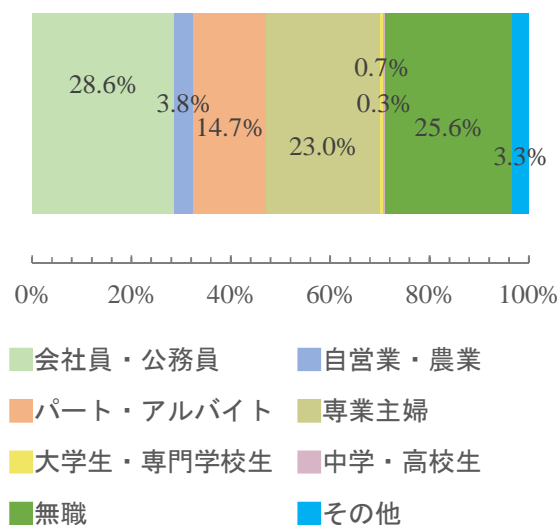


図 164 個人属性：職業 N=605

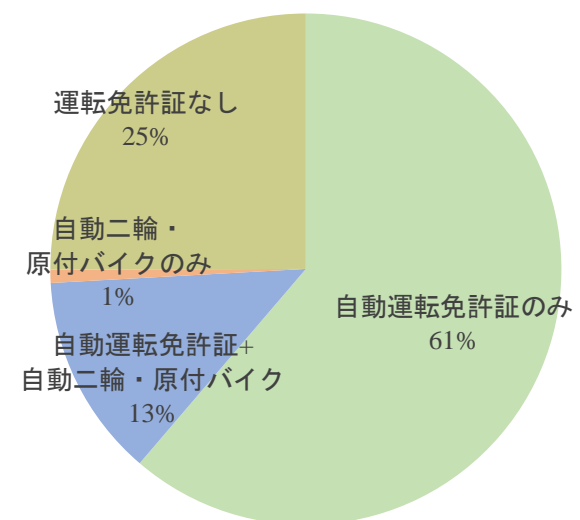


図 165 個人属性：免許証保有状況 N=599

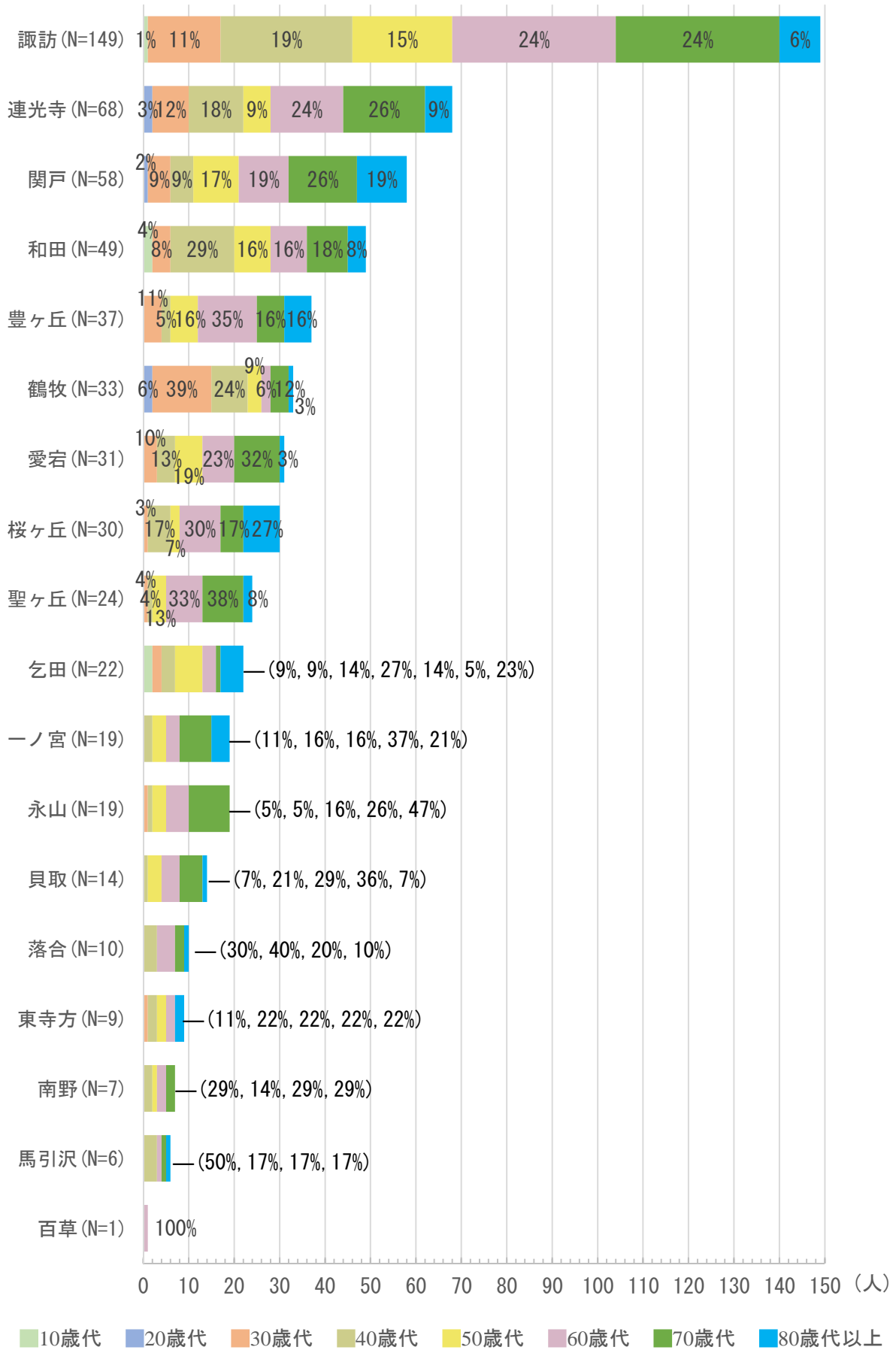


図 166 年齢別の居住地

あなたの日常の外出についてお聞きします。

問1 あなたの日常の外出状況についてお聞きします。

① 日常の外出頻度 (該当するもの1つに○)	1. 週5日以上	2. 週3～4日	3. 週1～2日	
② 主な外出目的 (該当するもの1つに○)	4. 月数回	5. ほとんど外出しない		
③ 主な移動手段 (該当するもの1つに○)	1. 通勤	2. 通学	3. 通院・検診	4. 買物
	5. 飲食・娯楽	6. 業務	7. その他( )	
	1. 徒歩	2. 自転車	3. 鉄道	4. 路線バス
	6. 自動車(自分で運転)	7. 自動車(家族の送迎)	8. バイク・原付	
	9. タクシー	10. 施設の無料送迎バス	11. 福祉移送サービス	
	12. スクールバス	13. その他( )		

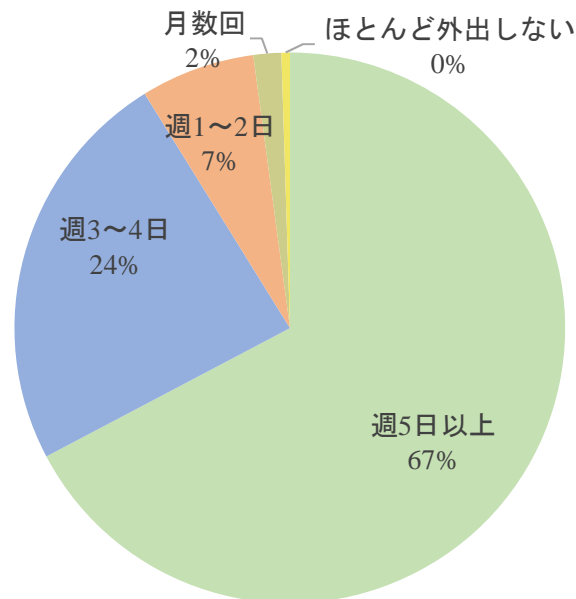


図 167 問1: ①日常の外出頻度 N=611

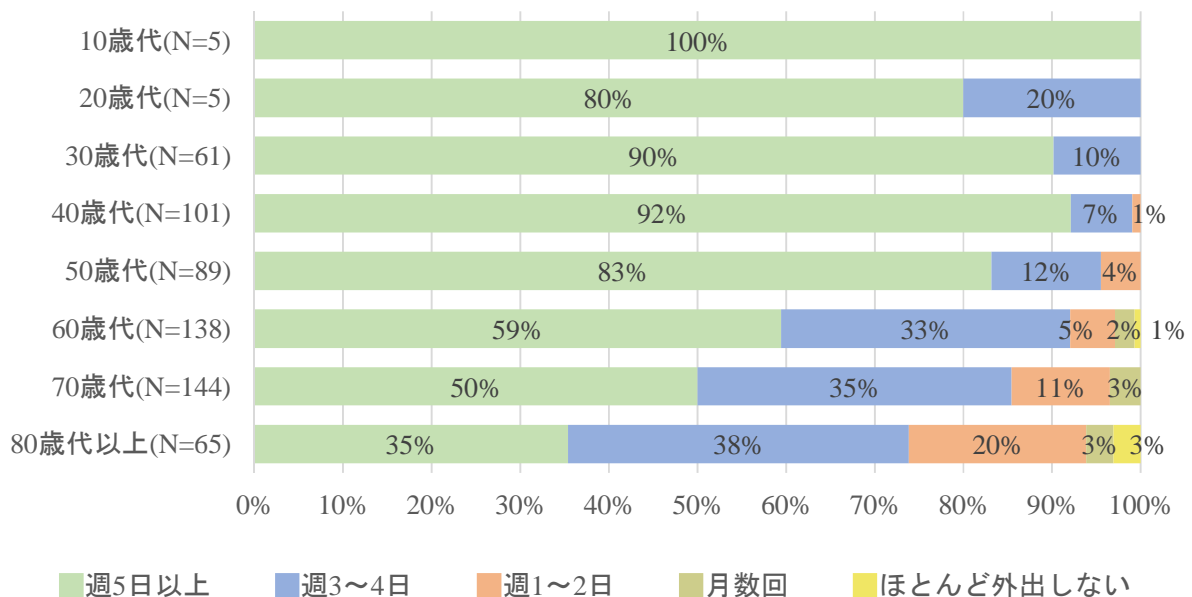


図 168 日常の外出頻度 (年齢別)

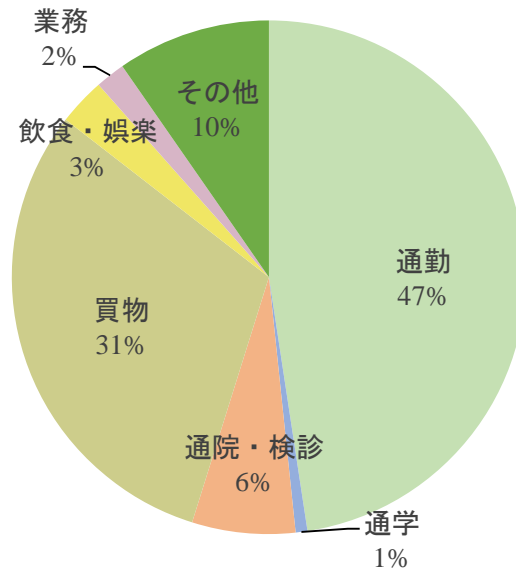


図 169 問 1 : ②主な外出目的 N=538

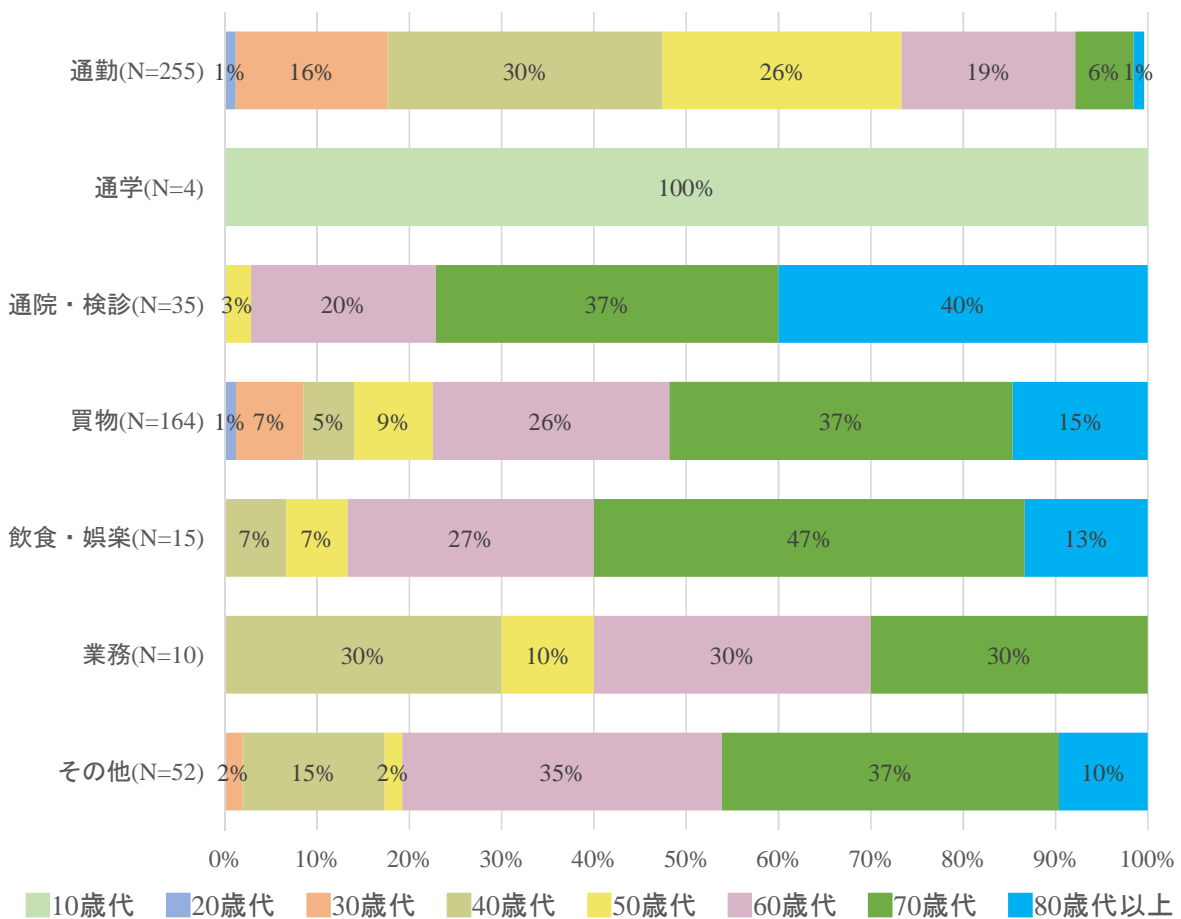


図 170 主な外出目的（年齢別）

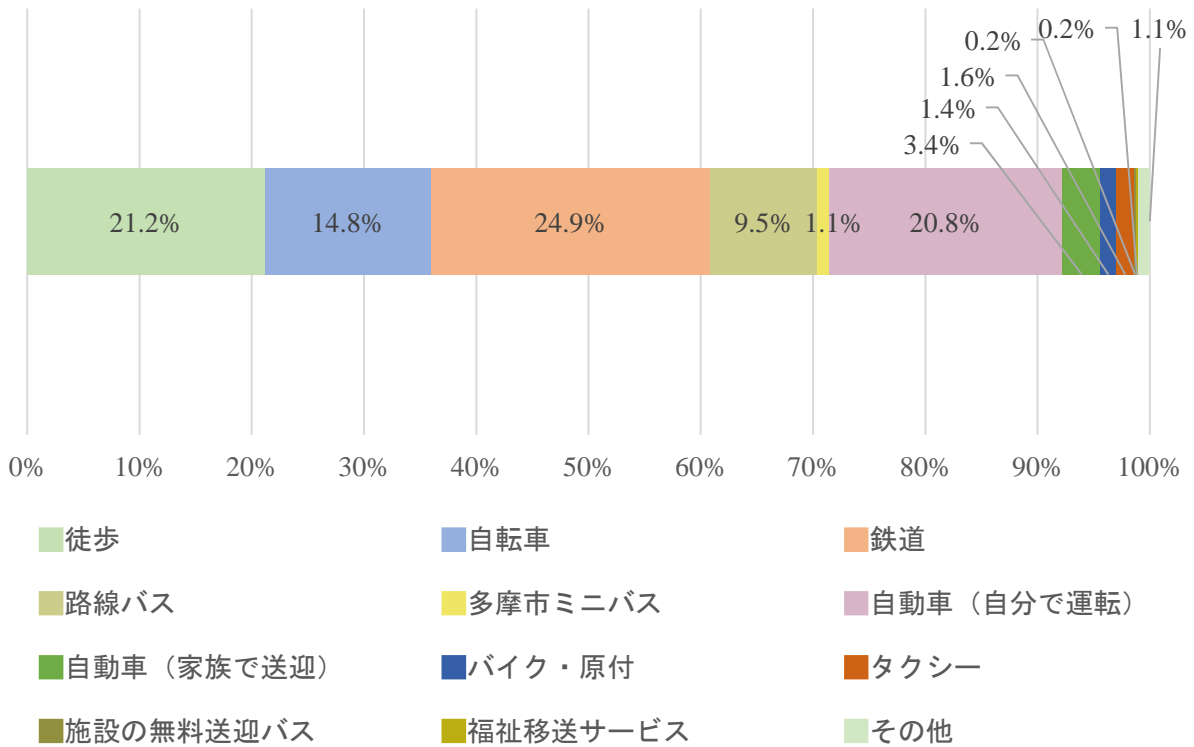


図 171 問 1 : ③主な移動手段 N=567

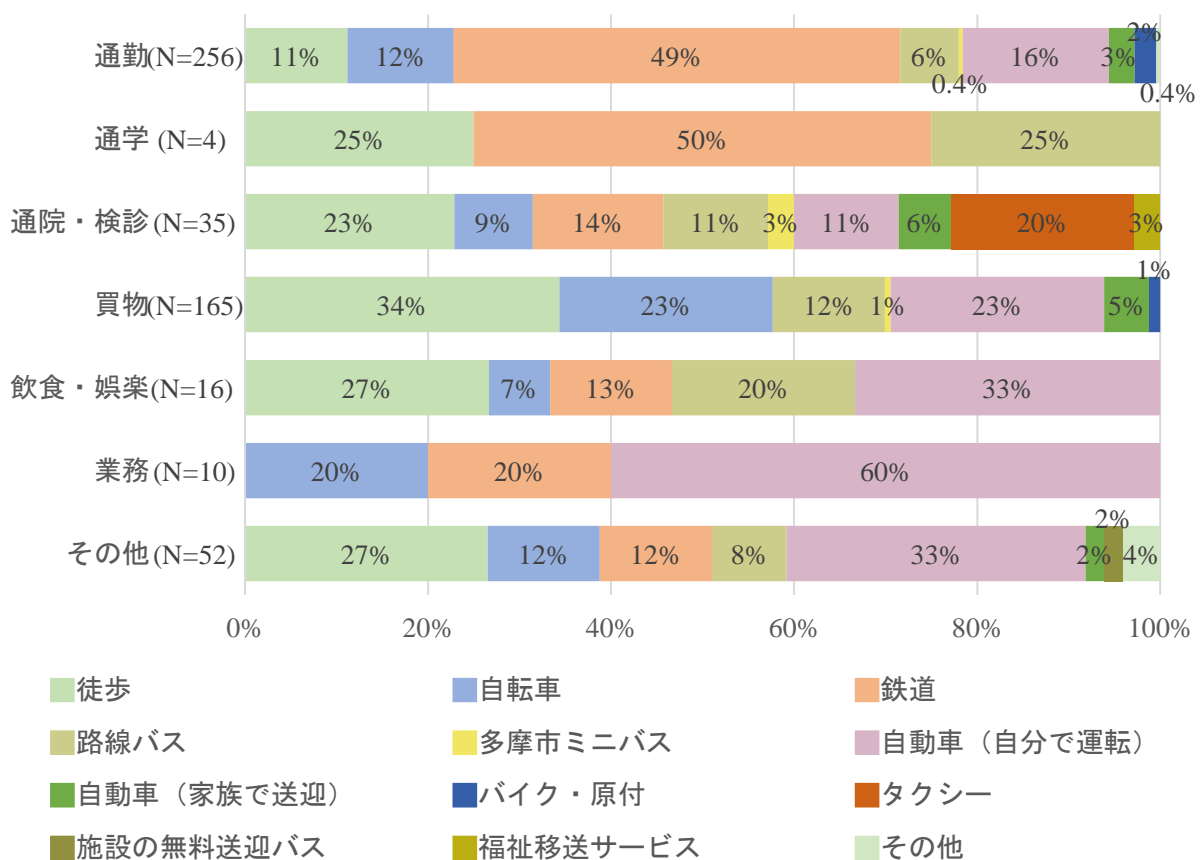


図 172 問 1 : 外出目的別の移動手段

問2 あなたは公共交通が不便と感じ、外出をためらうことがありますか。どちらかに○印をつけてください。

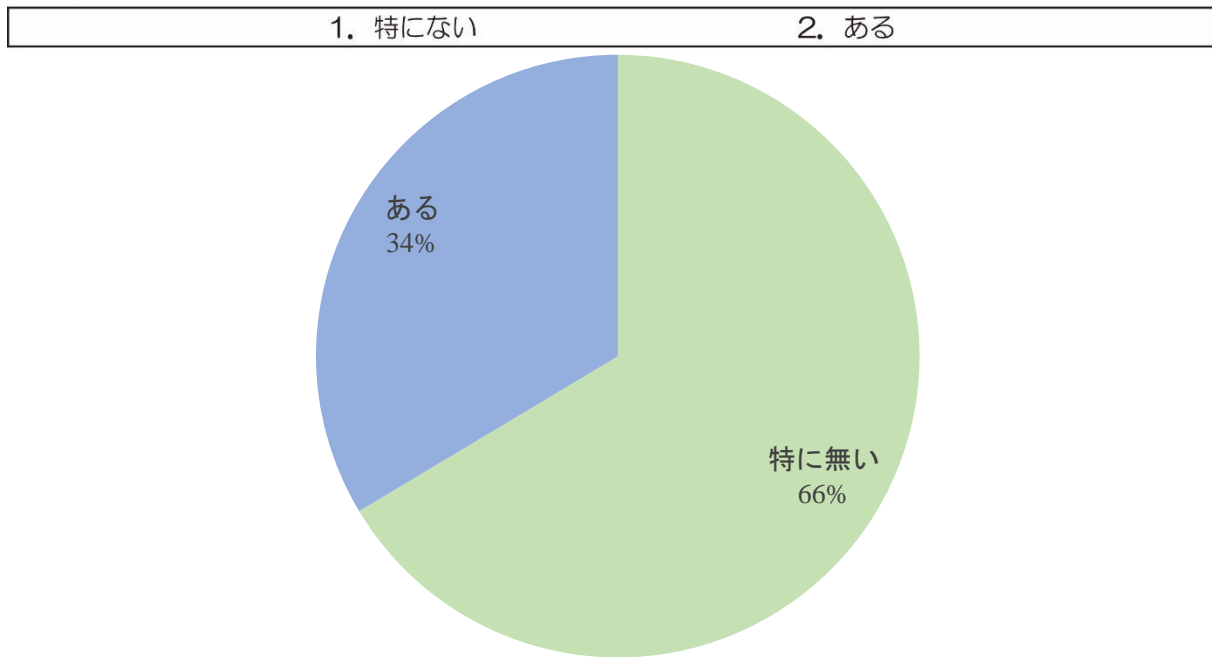


図 173 公共交通を不便と感じ、外出をためらうことの有無 N=610

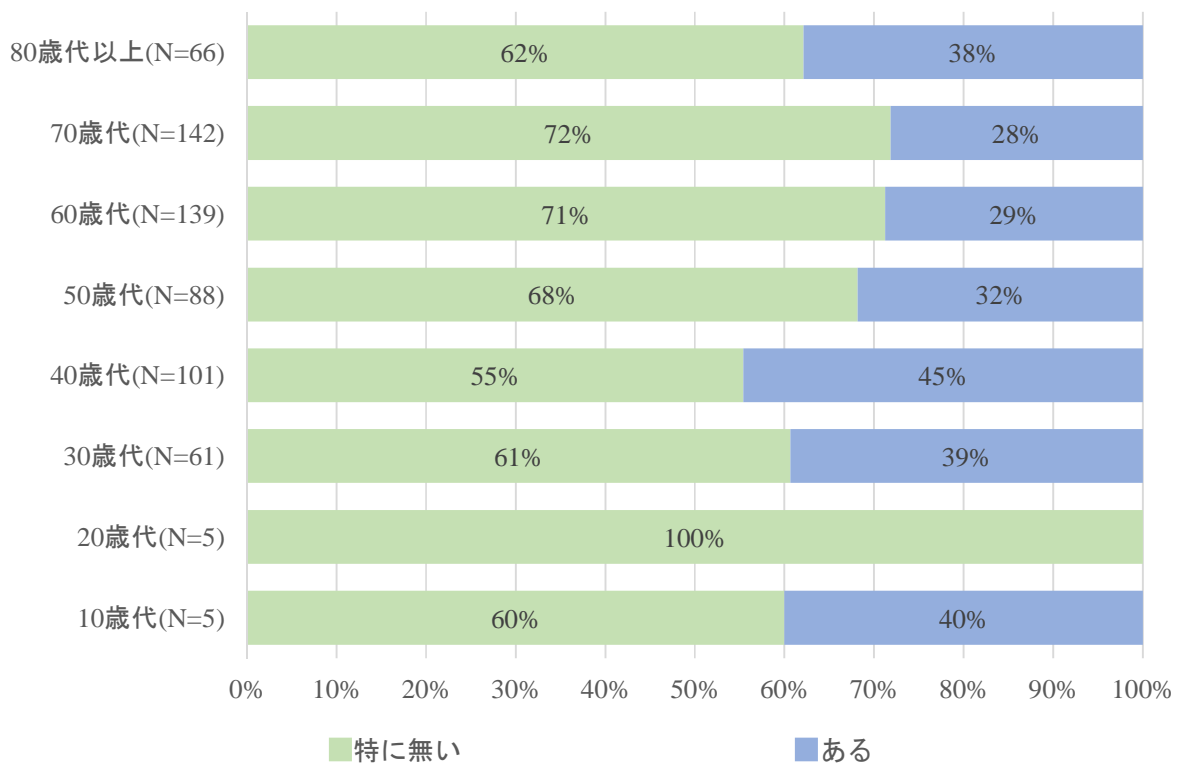


図 174 公共交通を不便と感じ、外出をためらうことの有無（年齢別）

**問3** 問2で「2. ある」と回答した方にお聞きします。

その理由についてあてはまるもの全てに〇印をつけてください。

- |                         |                           |
|-------------------------|---------------------------|
| 1. 便数が少なく乗りたい時間に運行していない | 8. 混雑で座れない時がある            |
| 2. 目的地に行く交通手段がない        | 9. 体力的につらい                |
| 3. 移動にお金がかかる            | 10. 乗り降り（段差）が大変           |
| 4. 目的地まで公共交通が運行されていない   | 11. バス停に待合施設（ベンチ、屋根など）が無い |
| 5. バスと電車の乗換えが不便・大変      | 12. 階段、坂道等があるためアクセスが困難    |
| 6. バスとバスの乗換えが不便・大変      | 13. 車いすベビーカー等での移動が困難      |
| 7. 公共交通での行き方が複雑         | 14. その他（ ）                |

6

6. 資料編  
4 アンケート結果

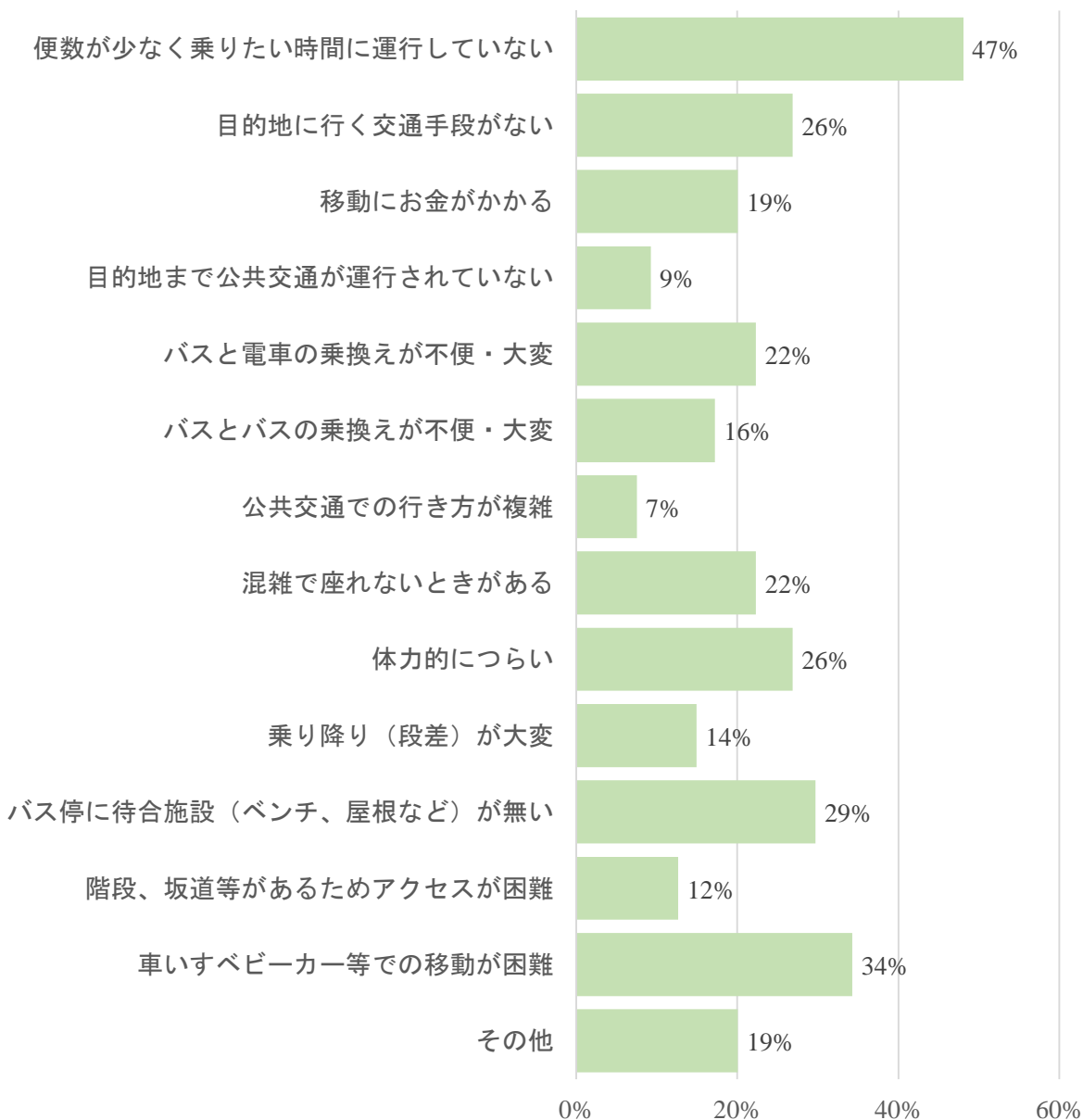


図 175 公共交通を不便と感じ、外出をためらう理由（複数回答） N=545



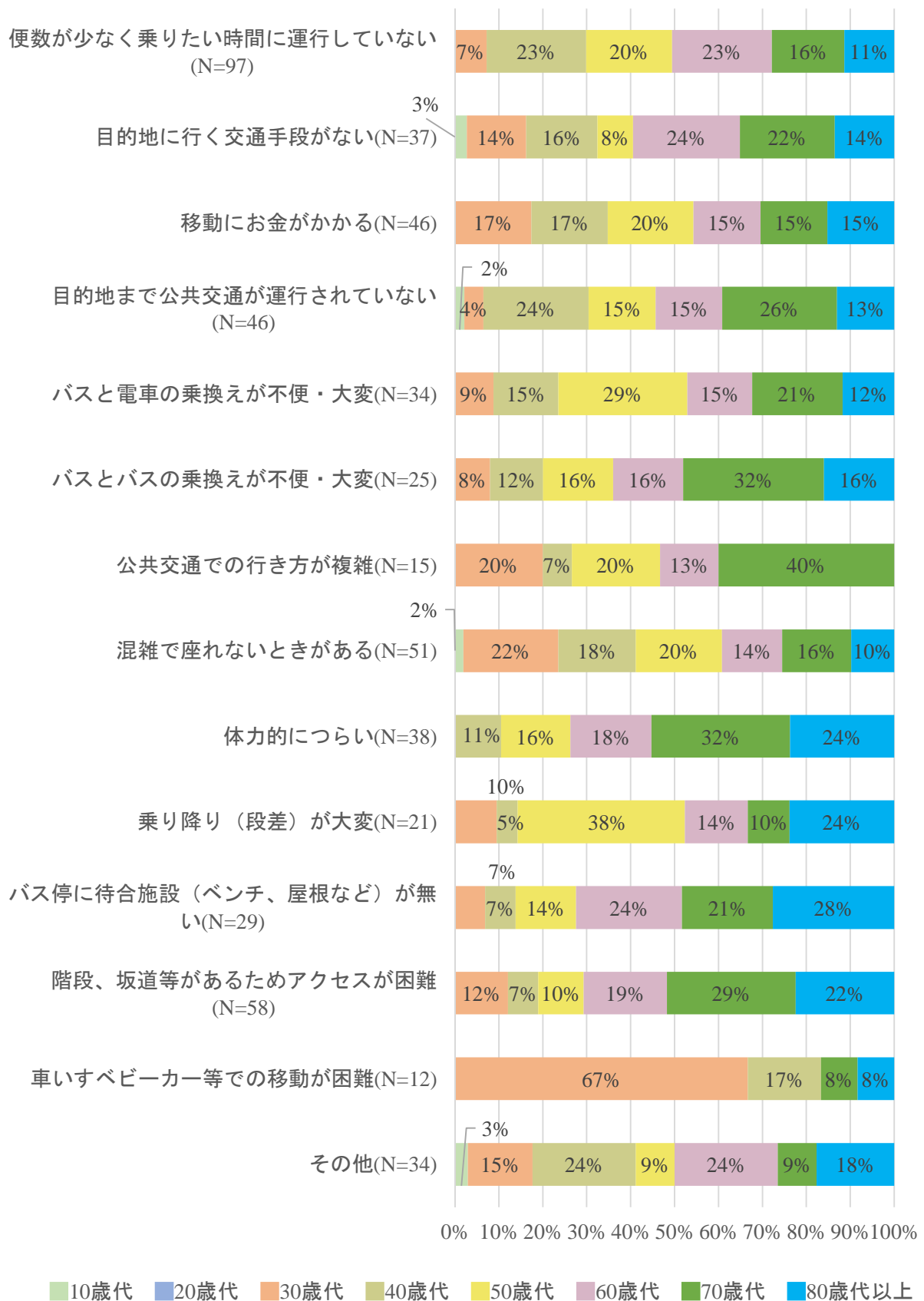


図 176 公共交通を不便と感じ、外出をためらう理由（年齢別）

**問4** 市では「多摩市ミニバス」を運行するために毎年約5,000万円の補助金を支出しています。このような中で、今後のミニバスのあり方について、あなたのお考えをお聞かせください。

1. 市の財政負担が増えても、運行本数の増加や交通不便地域への路線開設など、サービスの向上を図るべき
2. 財政負担、サービス水準ともに現状維持すべき
3. サービス水準を低下させてでも、財政負担を減らすべき
4. わからない
5. その他（ ）

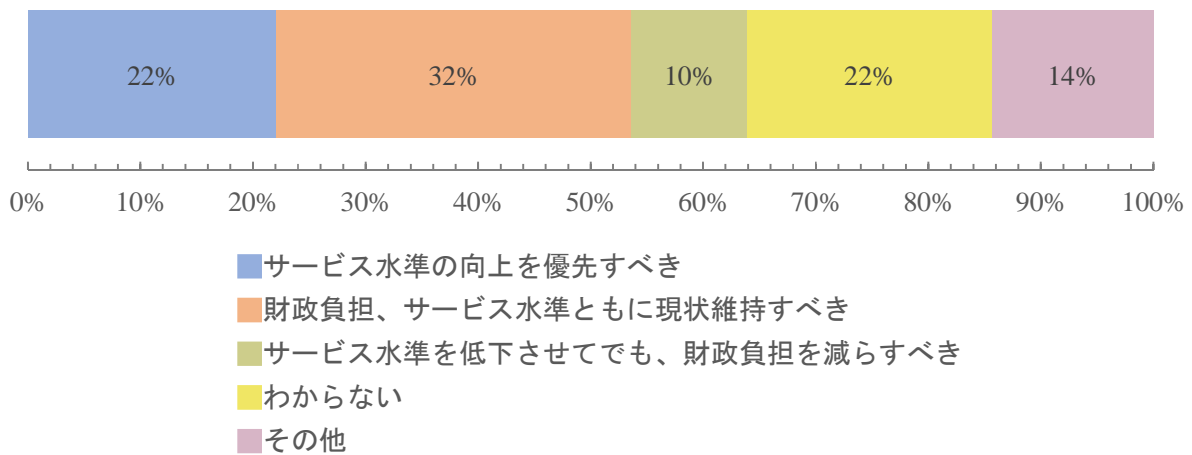


図 177 ミニバスの運営方針 N=571

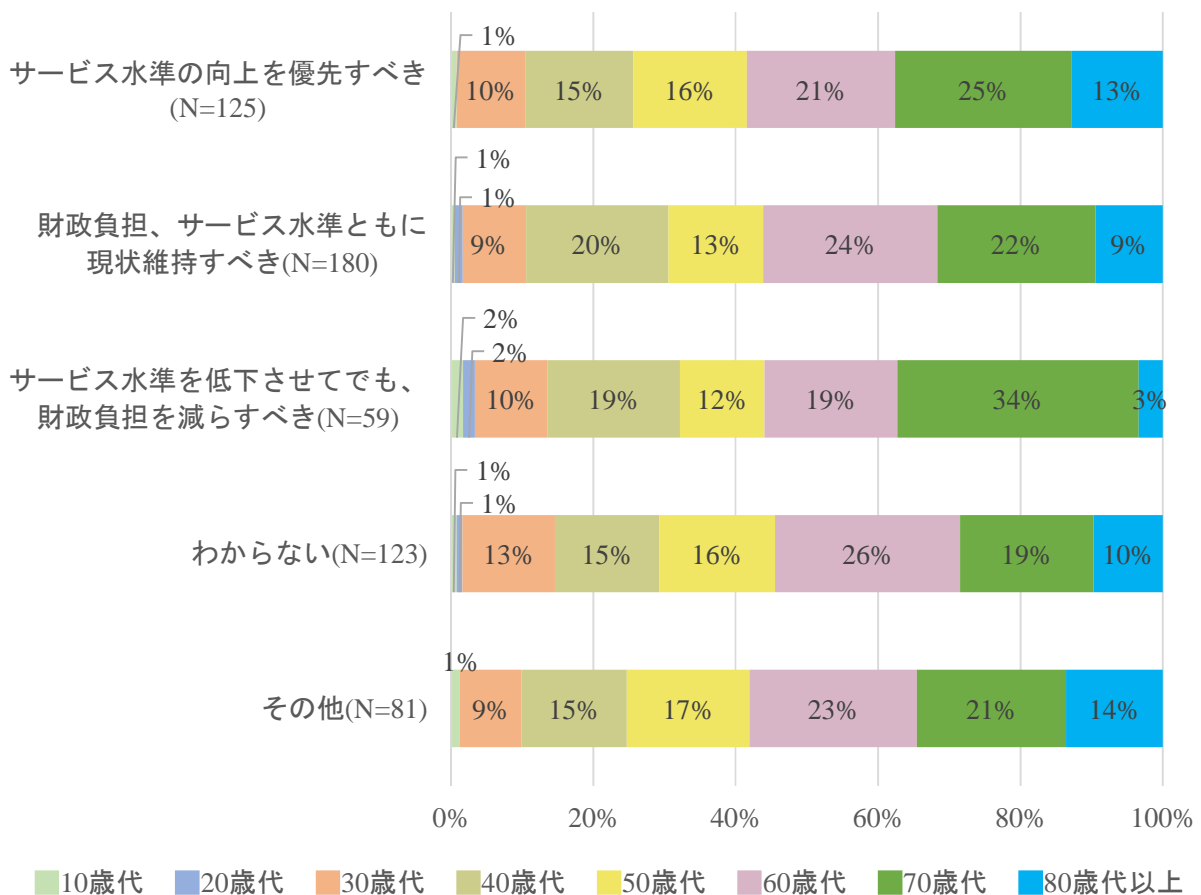


図 178 ミニバスの運営方針（年齢別）

6

資料編  
6.4 アンケート結果

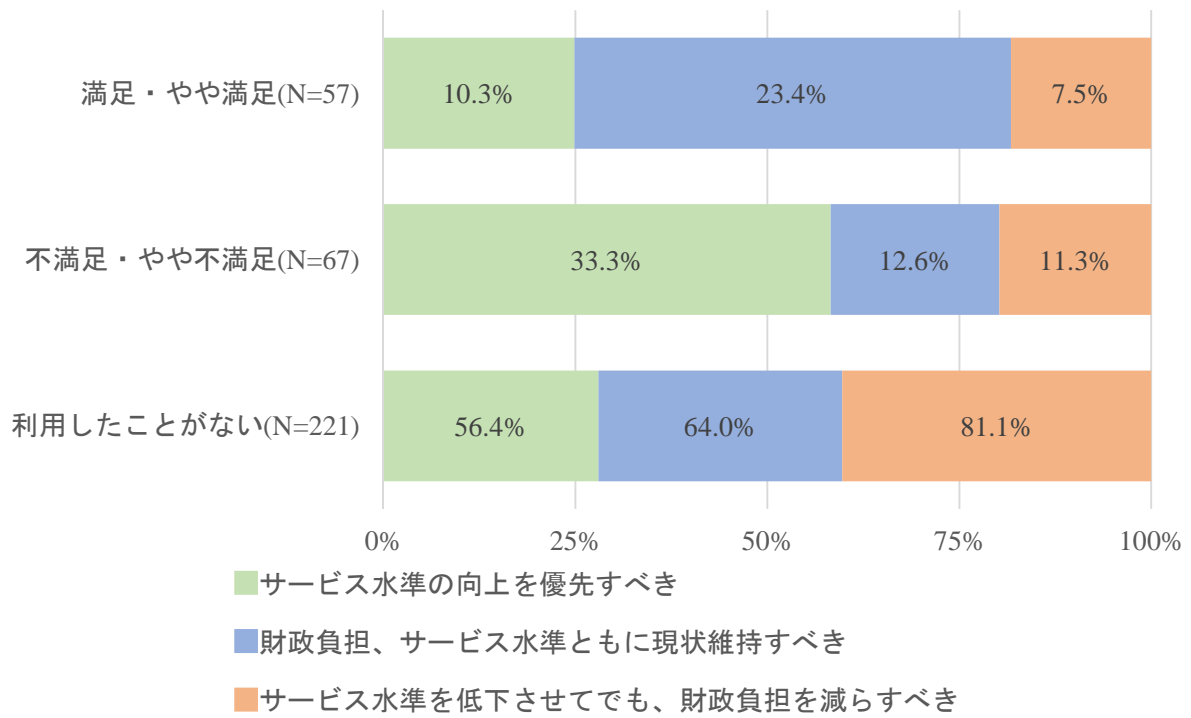


図 179 ミニバスの運営方針（ミニバスの利用満足度別）