

・多摩センター駅の間5

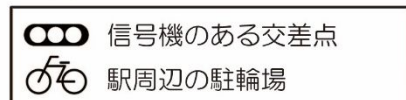
問5 アンケート受取り日の走行経路について【記入イメージ】を参考に下の地図にご記入ください。

【記入イメージ】

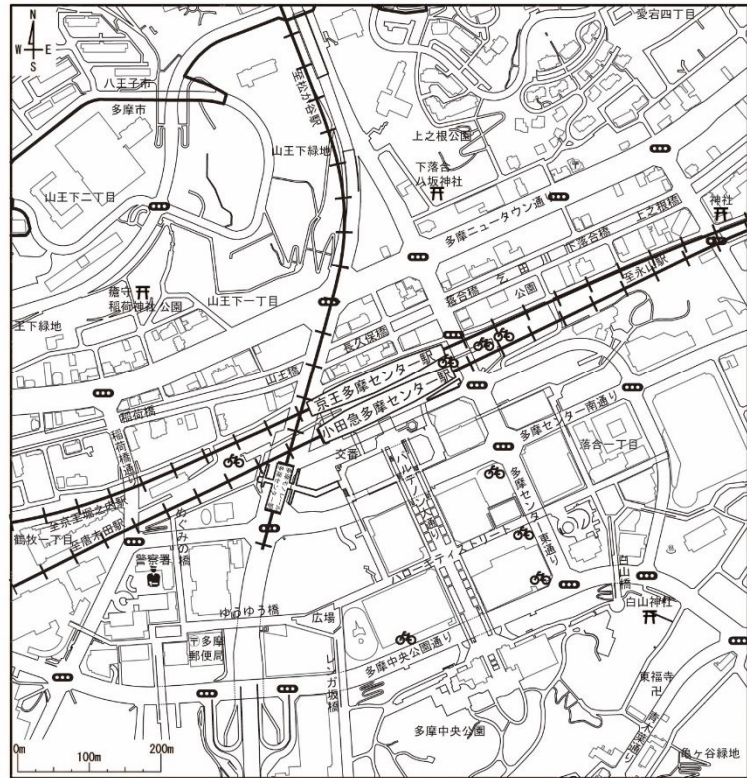


※本アンケートは個人情報を特定するものではありません。気にされる方は差支えない範囲でご記入ください。

【凡例】



※施設利用者専用駐輪場は記載していません。



6

資料編
 6.4 アンケート結果

・唐木田駅の間5

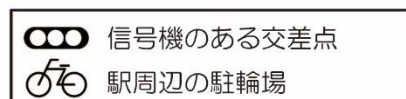
問5 アンケート受取り日の走行経路について【記入イメージ】を参考に下の地図にご記入ください。

【記入イメージ】

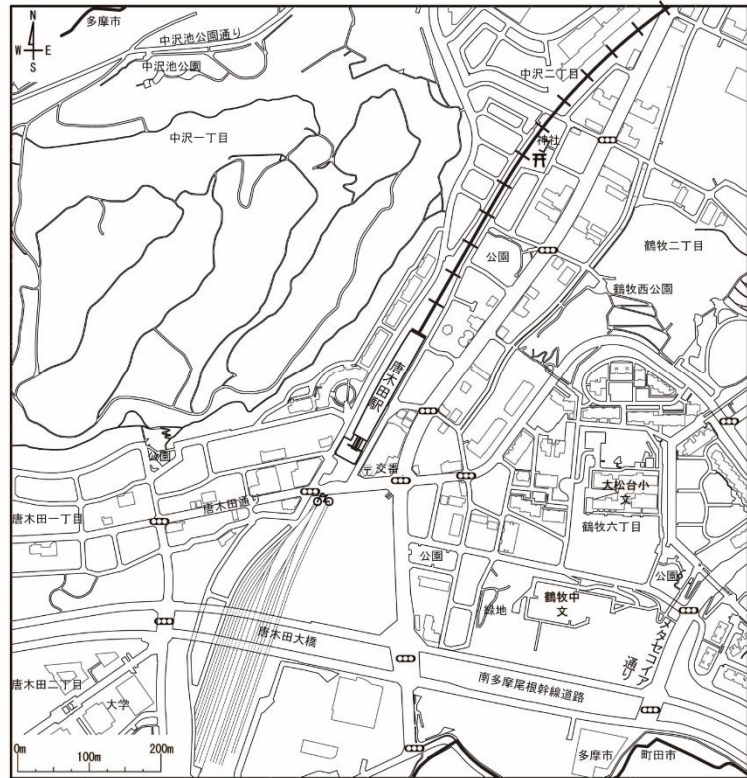


※本アンケートは個人情報を特定するものではありません。気にされる方は差支えない範囲でご記入ください。

【凡例】



※施設利用者専用駐輪場は記載していません。



・駐輪場アンケート調査結果

回答するご本人についてお聞きします。 ※個人情報収集以外の目的には使用しません。

性別	1. 男性 2. 女性	年齢	1. 10歳代 2. 20歳代 3. 30歳代 4. 40歳代 5. 50歳代 6. 60歳代 7. 70歳代 8. 80歳以上
職業	1. 会社員・公務員 2. 自営業・農業 3. パート・アルバイト 4. 専業主婦 5. 大学生・専門学校生 6. 中学・高校生 7. 無職 8. その他 ()		
運転免許証 (複数回答可)	1. 自動車運転免許証あり 2. 自動二輪・原付バイクあり 3. なし		
居住地 (町名または字名を記入してください番地は不要です。)	()区市町村()丁目 記入例:(川崎市麻生区)区市町村(万福寺5)丁目		

6

資料編
6.4 アンケート結果

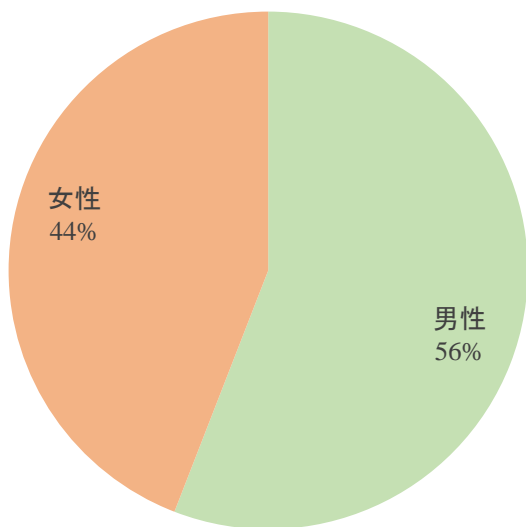


図 109 個人属性：性別 N=340

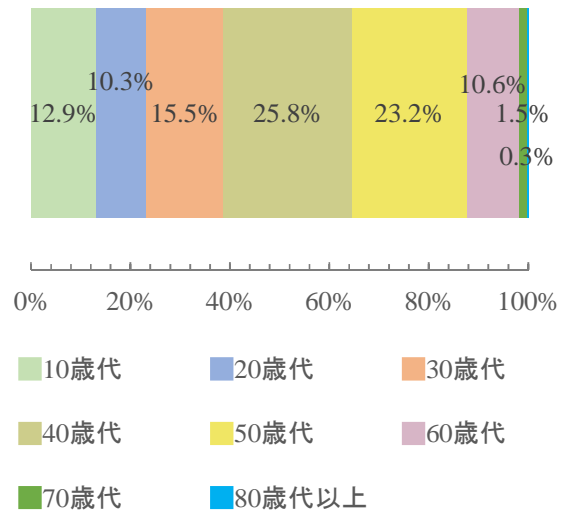


図 110 個人属性：年齢 N=341

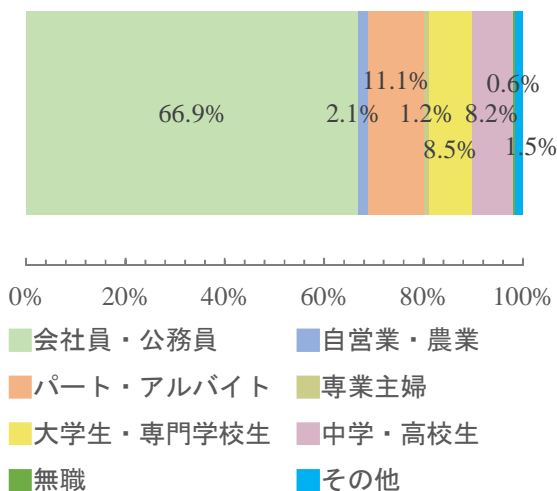


図 111 個人属性：職業 N=341

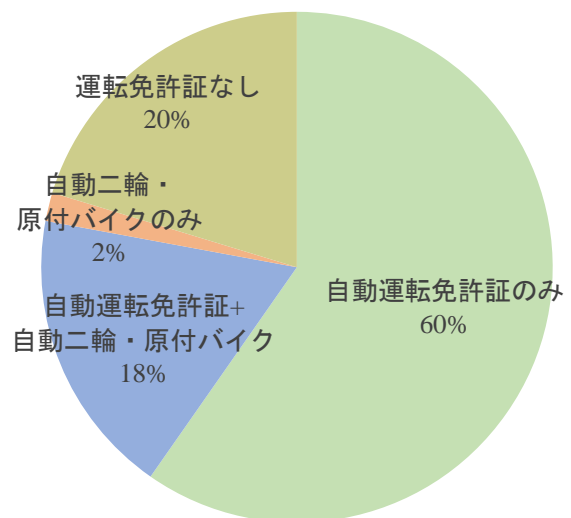


図 112 個人属性：免許証保有状況 N=335

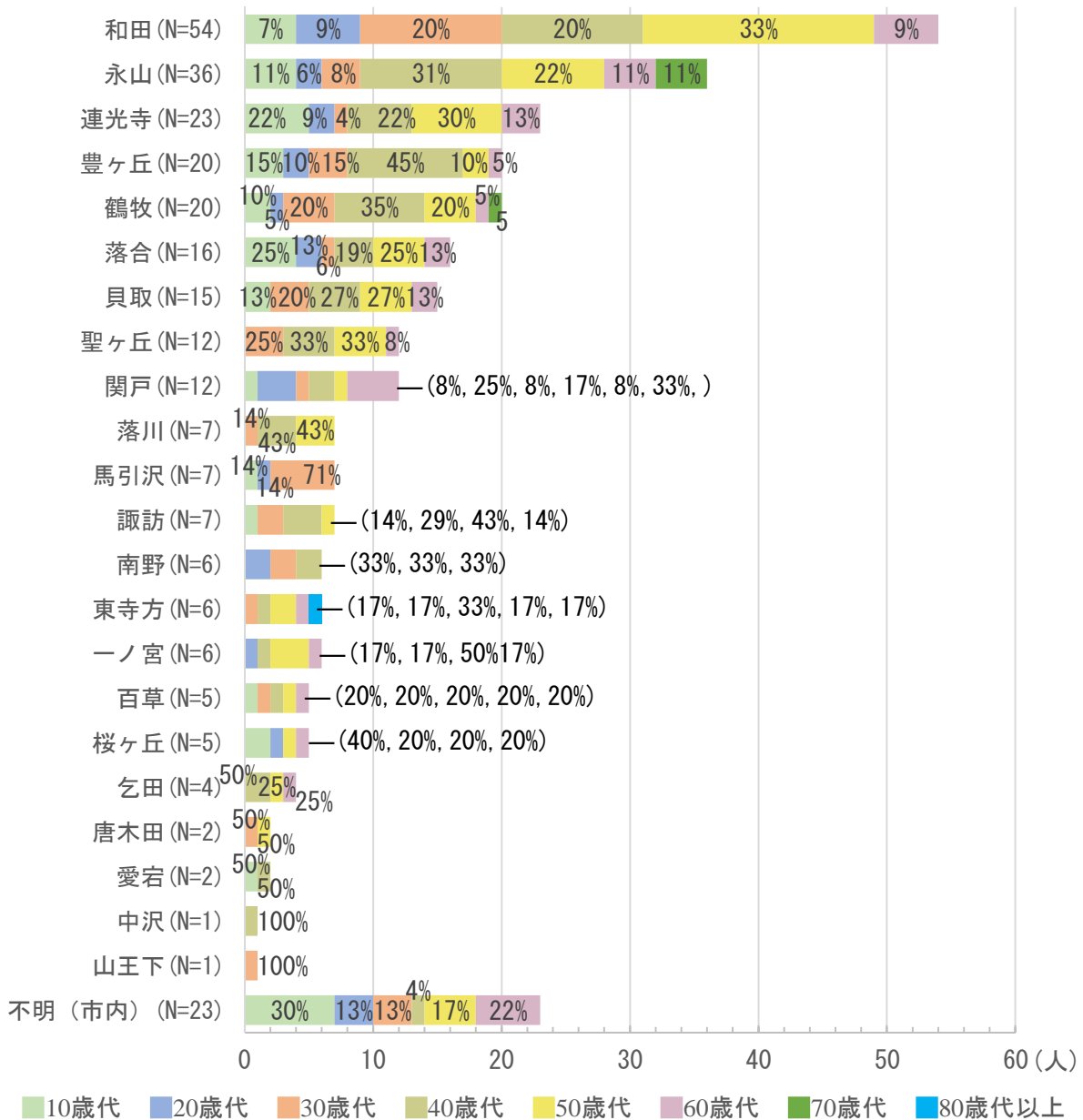


図 113 年齢別居住地 (多摩市内)

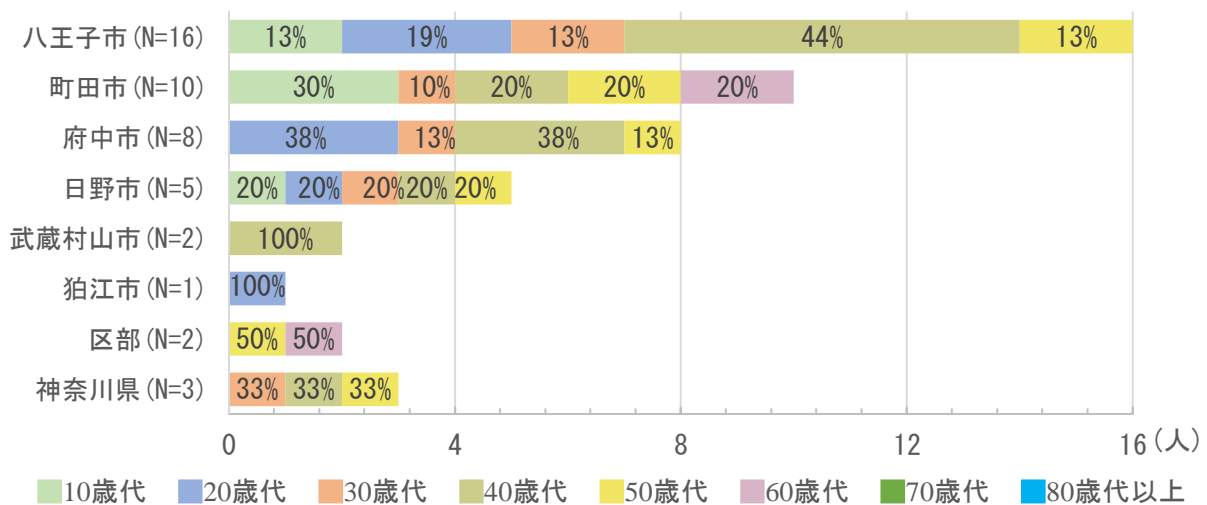


図 114 年齢別居住地 (多摩市外)

あなたが普段自転車を利用する状況についてお聞きします。

問1 あなたが所有する自転車の種類について当てはまるものすべてに○印をつけてください。

1. シティサイクル 2. スポーツバイク 3. 電動自転車 4. その他（ ）

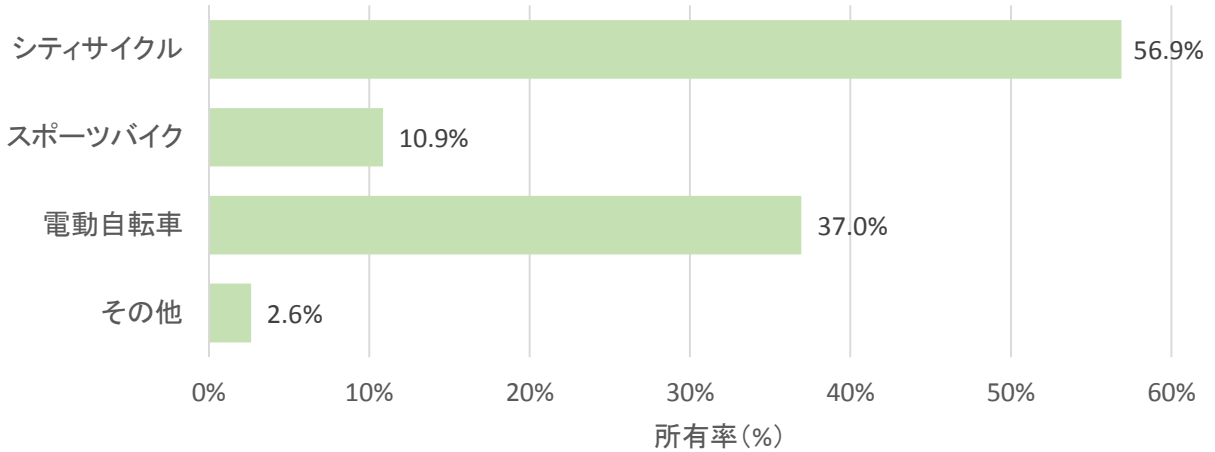


図 115 問1：自転車の所有状況（複数回答） N=366

問2 交通手段として自転車を選択している理由について当てはまるものすべてに○印をつけてください。

1. 目的地に早く着く 2. 費用が安い 3. 環境にやさしい 4. 健康のため
5. 手軽なため 6. 趣味 7. 他の交通手段がない 8. その他（ ）

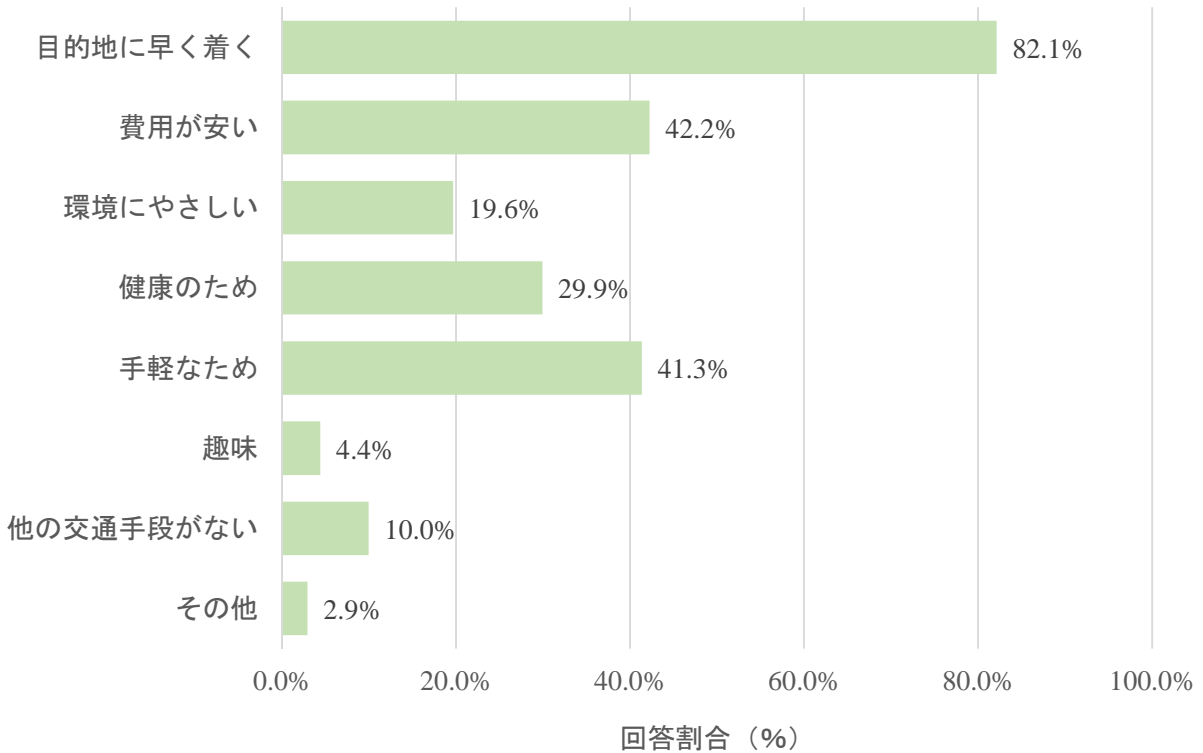


図 116 交通手段として自転車を選択している理由（複数回答） N=793

問3 自転車の利用目的を「」枠内から3つまで選択し、目的毎に利用頻度をご記入下さい。

目的	()	()	()
利用頻度	週・()日	週・()日	週・()日

1.通勤	2.通学	3.通院
4.健康のため	5.趣味	6.業務
7.子どもの送迎	8.買い物	
9.その他()		

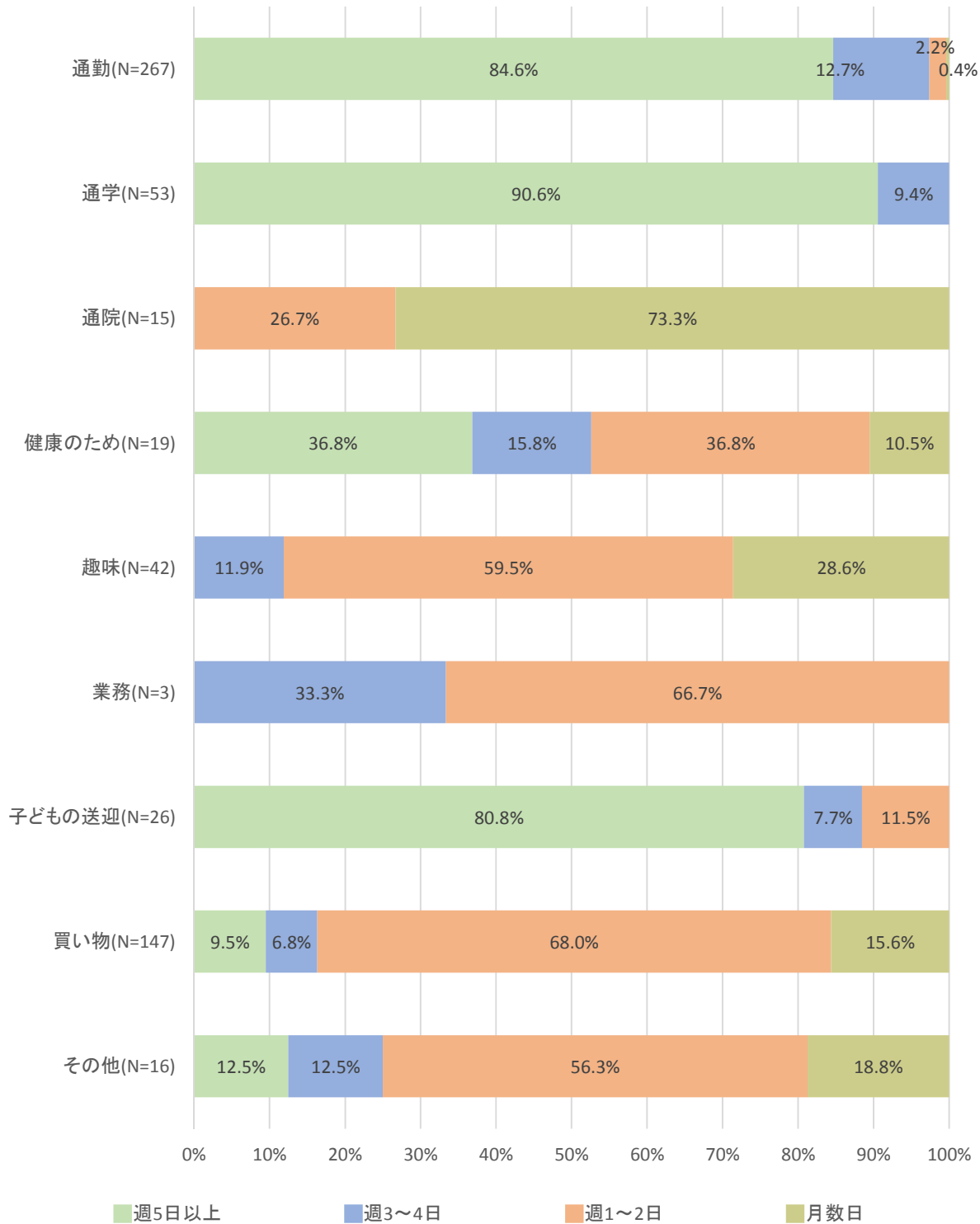


図 117 問3：自転車の利用目的と利用頻度（3種の目的まで回答可）