

### 3.4.3 「支線（地域密着型交通）」に関する事業

#### (1) ミニバスの新規路線設定・再編

大回りとなっている東西線を複数のルート再編します。また、利用者の少ない南北線を利用者のニーズに合った運行形態に再編します。

対応する課題：

**全体 1** 市内全体の移動性確保

**地域 5-2** 地域内交通の利便性向上

**地域 8-1** 地域内施設のアクセス性向上

**地域 7-1** 東西方向のアクセス性向上

**地域 7-3** 多摩センター駅周辺の周遊環境改善

**地域 8-2** 唐木田駅周辺の周遊環境改善

**地域 8-3** バス停までのアクセス性向上

**関連 1** 多摩都市モノレール延伸など交通ネットワークを充実

**関連 2** 交通結節点の強化

**関連 3** 市内公共交通の円滑化

**関連 4** 今後の開発等に対応した公共交通体系の再編

#### A. 現状と課題

- ・ミニバスは東西線（右循環）、東西線（左循環）、南北線（桜ヶ丘・和田ルート）、南北線（愛宕ルート）の4系統が運行しています。
- ・現在のミニバスのルートは、路線バスが通らないエリアに迂回するようになっていますが、乗車する地点によっては、主要駅までに時間がかかる状況となっています。
- ・ミニバスは鉄道駅を中心とするルートになっているため、鉄道駅にはアクセスしやすいが、鉄道駅から離れた施設にはアクセスしづらい状況となっています。
- ・路線バスが多く走る通りから、住宅地までの距離が長い地域や高低差が大きい地域があります。

#### B. 方向性

- ・乗車する場所によっては、主要駅までのアクセスに時間がかかっている状況から、ルート設定を見直すことによって時間を短縮し、アクセス性を向上させます。
- ・ミニバスのODをみると、短い距離での移動が多く、長い距離での利用はほとんどみられないことから、路線長を短縮して移動時間を短くします。
- ・多摩市の周辺市のコミュニティバスの状況をみると、路線長が短いほど、収支率が高い傾向があります。1系統あたりの路線長を短縮することで、収支率を向上させます。
- ・鉄道駅から離れた病院施設、福祉施設、商業施設にアクセスしづらいという意見があることから、これら施設へのアクセスを補完します。
- ・昨年度実施したOD調査から東西線では、鉄道駅までの利用のほかに、団地間を移動する利用が一定数みられます。そのため、再編後も東西方向のアクセス性を確保します。
- ・路線バスが多く走る通りから、住宅地までの距離が長い地域や、高低差が大きい地域があることから、これらの地域のアクセス性を向上させます。

- ・ これらを踏まえてミニバスを以下の4つのルートに再編します。
  - a. 唐木田循環 (多摩センター駅～唐木田駅～多摩センター駅)
  - b. 落合・南野線 (唐木田駅～豊ヶ丘四丁目)
  - c. 永山線 (永山駅～豊ヶ丘四丁目)
  - d. 東西線 (永山駅～貝取神社前～多摩センター駅 (現在の東西線の北側))
- ・ ミニバスの共通する運行形態は以下の通りです。

表 3-2 ミニバスの運行形態

項目	形態
1 運行方式	ルート固定、停留所固定
2 車両	中・大型車* 20等
3 運行曜日	毎日
4 運賃	対距離制 (乗り継ぎが発生する場合は乗継運賃を検討)

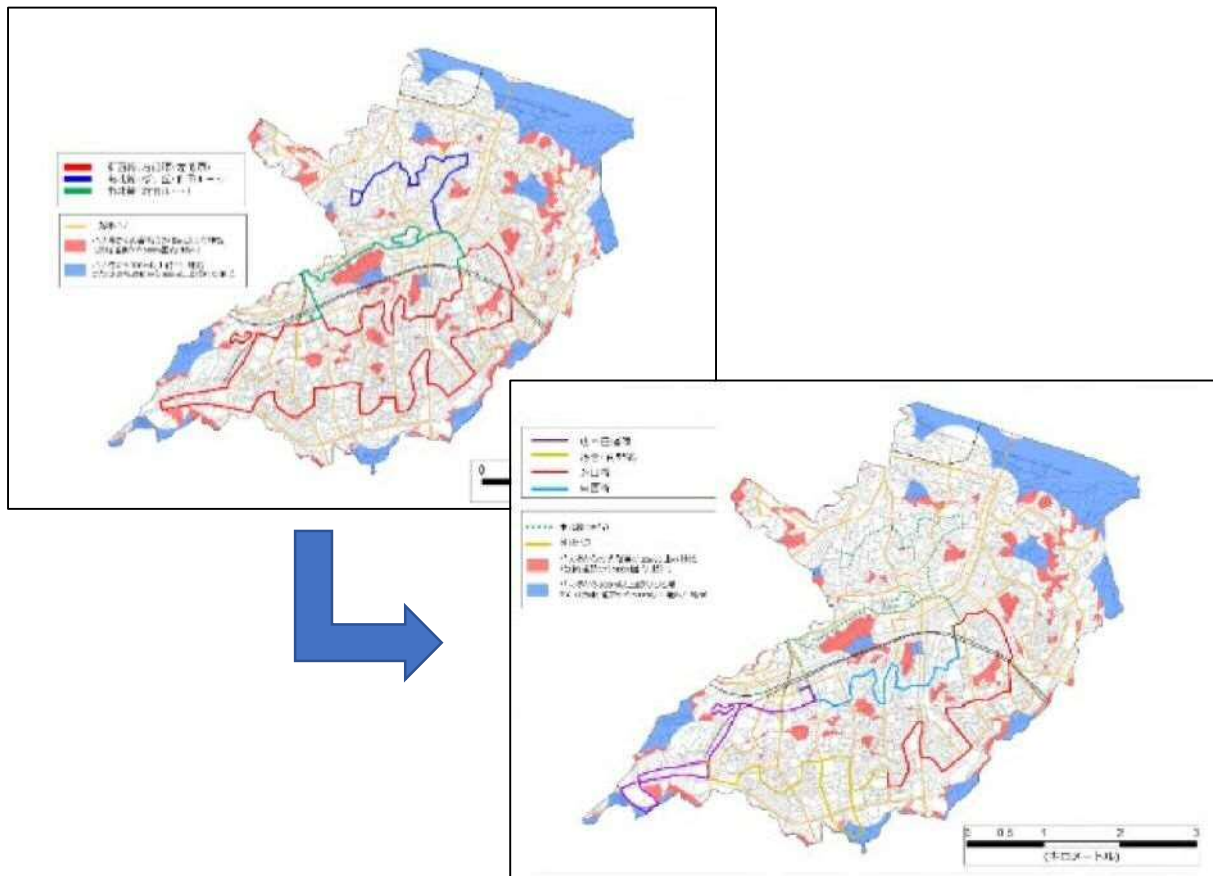


図 3-11 ミニバスの再編前後のルート

### C. 事業効果

- ・ 交通不便地域の解消が図られます。
- ・ 地域内交通 (ミニバス等) の収益の改善が図られます。

\* 20 中型車は車両の長さが7m～9m又は旅客席数が30人以上50人未満の車両、大型車は車両の長さが9m以上又は旅客席数50人以上の車両 (国土交通省)

D. 路線別の具体的な内容

a. 唐木田循環（多摩センター駅～唐木田駅～多摩センター駅）

路線バスの通らないエリアから多摩センター駅・唐木田駅へのアクセスを基本としつつ、南多摩尾根幹線道路沿線に立地する福祉施設やスポーツ施設、商業施設へのアクセスを確保します。多摩センター周辺では、バスが運行していない道路を走行することで、多摩センター駅周辺の周遊環境を改善します。多摩センター駅で各鉄道路線、各路線バス、ミニバス（愛宕線、東西線）に接続し、唐木田駅でミニバス（落合・南野線）に接続することで、各方向へのアクセスを確保します。

運行間隔は、現在のミニバスの運行水準どおり 60 分間隔で運行するものとします。多摩センター駅で東西線、唐木田駅で落合・南野線との乗継を考慮し、ダイヤを設定します。

運賃は、現在の水準に合わせて対距離制とします。なお、他のミニバス路線と接続している多摩センター駅、唐木田駅で乗継割引券を配布する等、乗継運賃の検討を行います。

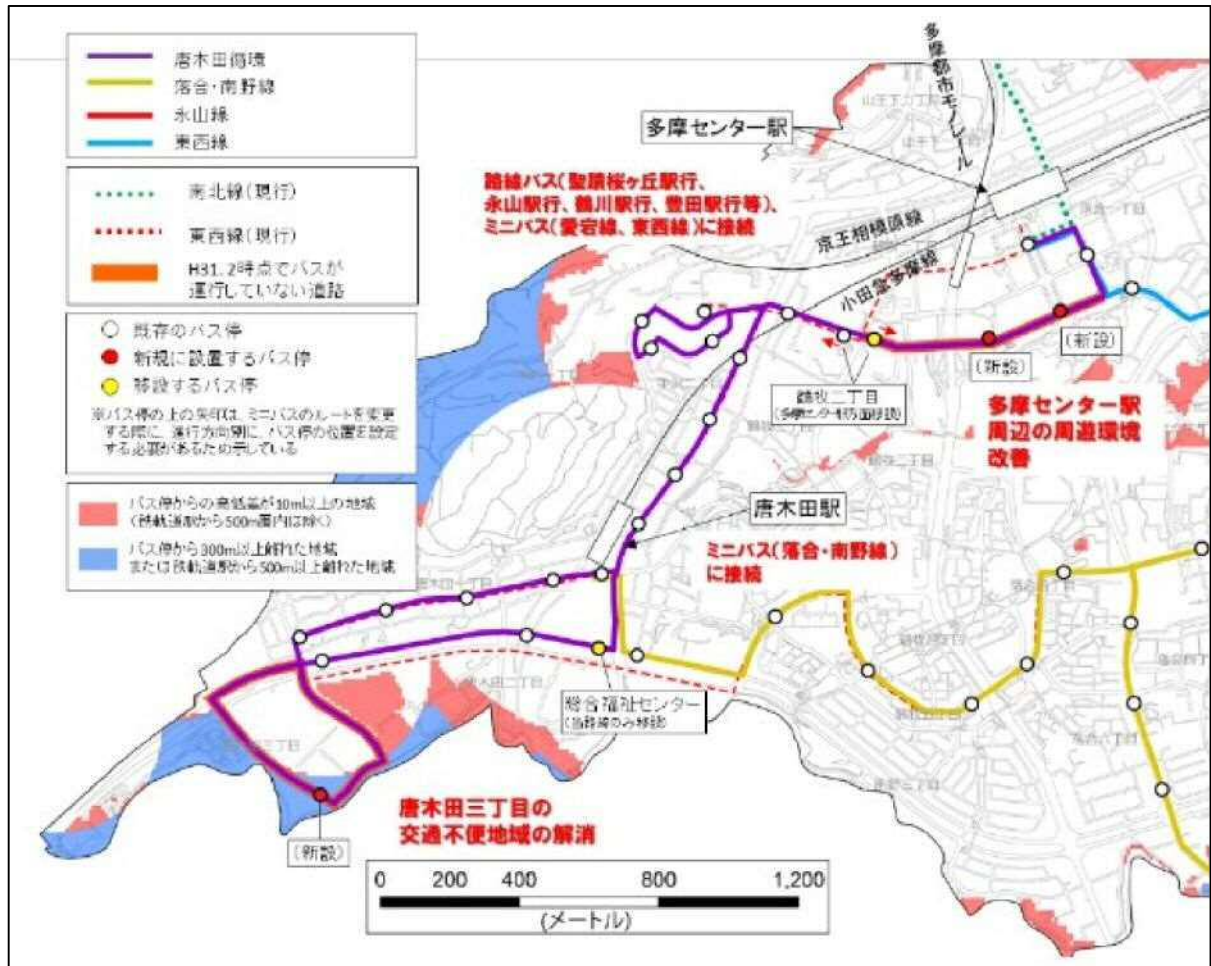


図 3-12 唐木田循環拡大図（ミニバス再編後）

表 3-3 唐木田循環のダイヤ案

【左回り】

	多摩センター駅発	多摩センター駅着
1	6:07* <sup>⓪</sup>	6:59* <sup>⓪</sup>
2	7:07* <sup>⓪</sup>	7:59* <sup>⓪</sup>
3	8:07* <sup>⓪</sup>	8:59* <sup>⓪</sup>
4	9:07* <sup>⓪</sup>	9:59* <sup>⓪</sup>
5	10:07* <sup>⓪</sup>	10:59* <sup>⓪</sup>
6	11:07* <sup>⓪</sup>	11:59* <sup>⓪</sup>
7	12:07* <sup>⓪</sup>	12:59* <sup>⓪</sup>
8	13:07* <sup>⓪</sup>	13:59* <sup>⓪</sup>
9	14:07* <sup>⓪</sup>	14:59* <sup>⓪</sup>
10	15:07* <sup>⓪</sup>	15:59* <sup>⓪</sup>
11	16:07* <sup>⓪</sup>	16:59* <sup>⓪</sup>
12	17:07* <sup>⓪</sup>	17:59* <sup>⓪</sup>
13	18:07* <sup>⓪</sup>	18:59* <sup>⓪</sup>
14	19:07* <sup>⓪</sup>	19:59* <sup>⓪</sup>
15	20:07* <sup>⓪</sup>	20:59* <sup>⓪</sup>

【右回り】

	多摩センター駅発	多摩センター駅着
1	6:23* <sup>⓪</sup>	7:15
2	7:23* <sup>⓪</sup>	8:15
3	8:23* <sup>⓪</sup>	9:15
4	9:23	10:15
5	10:23	11:15
6	11:23	12:15
7	12:23	13:15
8	13:23	14:15
9	14:23	15:15
10	15:23	16:15
11	16:23	17:15
12	17:23* <sup>⓪</sup>	18:15
13	18:23* <sup>⓪</sup>	19:15
14	19:23* <sup>⓪</sup>	20:15
15	20:23	21:15

\*<sup>⓪</sup> 唐木田駅において、ミニバス落合南野線【右回り】に乗継可能（15分以内）\*<sup>⓪</sup> ミニバス東西線【復路】に乗継可能（15分以内）表 3-4 1系統あたりの運賃\*<sup>21</sup>

現金	ICカード
180~440円	178~440円

\*<sup>21</sup> 現在のミニバスの料金から、再編後の距離を考慮して設定



b. 落合・南野線（唐木田駅～豊ヶ丘四丁目）

路線バスの通らないエリアから唐木田駅へのアクセスを基本とします。唐木田駅で、小田急多摩線、ミニバス（唐木田循環）、豊ヶ丘四丁目で各路線バス、ミニバス（永山線）に接続することで、各方向へのアクセスを確保します。

運行ルートは、右回り・左回りコースの2ルートとし、利便性の向上を図ります。

運行間隔は、通勤通学や帰宅時間帯は現在のミニバスの運行水準より高い30分間隔で運行しますが日中は1時間間隔での運行とします。豊ヶ丘四丁目で永山線、唐木田駅で唐木田循環との乗継を考慮し、以下に示すようにダイヤを設定します。

運賃は、現在の水準に合わせて対距離制とします。なお、他のミニバス路線と接続している唐木田駅、豊ヶ丘四丁目駅で乗継割引券を配布する等、乗継運賃の検討を行います。

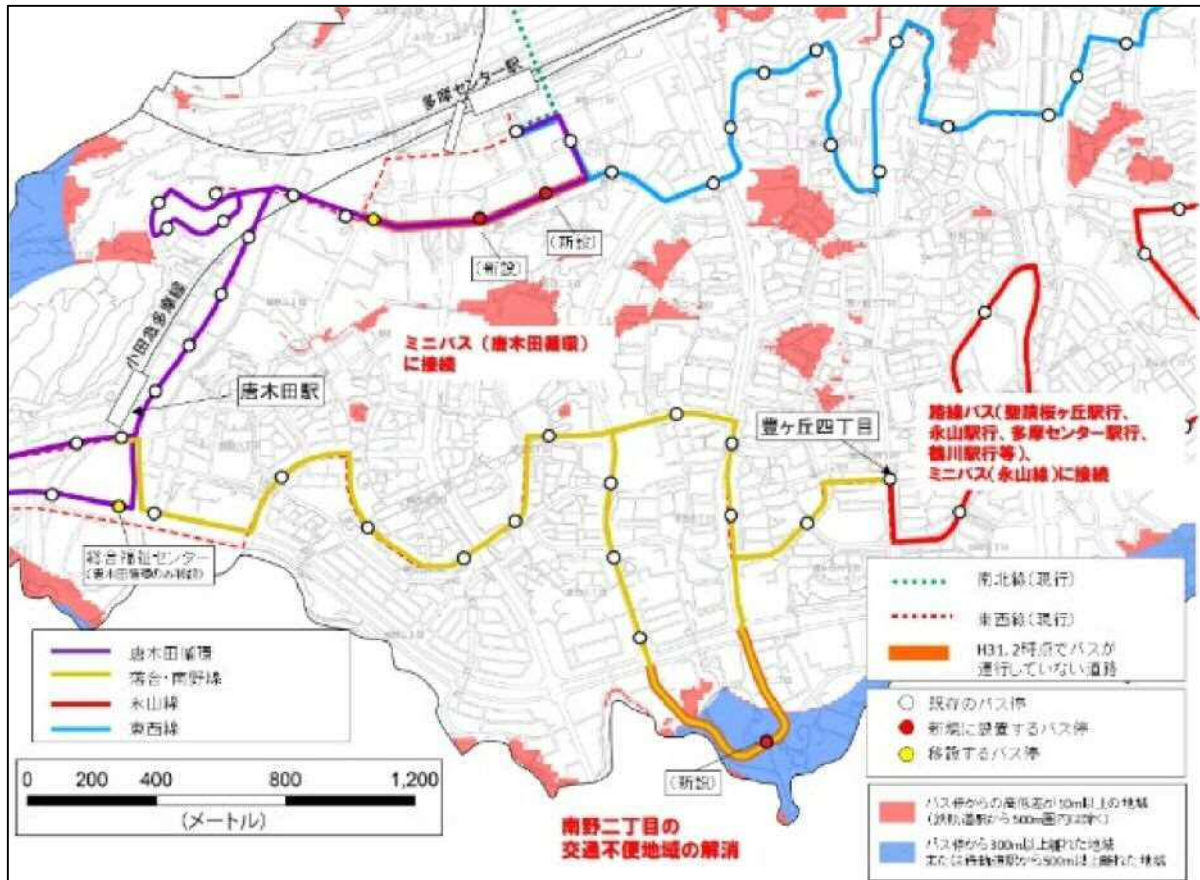


図 3-13 落合・南野線拡大図（ミニバス再編後）

表 3-5 落合・南野線のダイヤ案

【右回り】	唐木田駅発		豊ヶ丘四丁目着		豊ヶ丘四丁目発		唐木田駅着		
	1	6:30	6:48* <sup>⓪</sup>	6:50	7:14* <sup>⓪</sup>	2	7:00	7:18* <sup>⓪</sup>	7:20
3	7:30	7:48	7:50	8:14* <sup>⓪</sup>	4	8:00	8:18	8:20	8:44* <sup>⓪</sup>
5	8:30	8:48* <sup>⓪</sup>	8:50	9:14* <sup>⓪</sup>	6	9:00	9:18* <sup>⓪</sup>	9:20	9:44* <sup>⓪</sup>
7	9:30	9:48	9:50	10:14* <sup>⓪</sup>	8	10:30	10:48* <sup>⓪</sup>	10:50	11:14* <sup>⓪</sup>
9	11:30	11:48	11:50	12:14* <sup>⓪</sup>	10	12:30	12:48* <sup>⓪</sup>	12:50	13:14* <sup>⓪</sup>
11	13:30	13:48	13:50	14:14* <sup>⓪</sup>	12	14:30	14:48* <sup>⓪</sup>	14:50	15:14* <sup>⓪</sup>
13	15:30	15:48	15:50	16:14* <sup>⓪</sup>	14	16:30	16:48* <sup>⓪</sup>	16:50	17:14* <sup>⓪</sup>
15	17:30	17:48	17:50	18:14* <sup>⓪</sup>	16	18:00	18:18	18:20	18:44* <sup>⓪</sup>
17	18:30	18:48* <sup>⓪</sup>	18:50	19:14* <sup>⓪</sup>	18	19:00	19:18* <sup>⓪</sup>	19:20	19:44* <sup>⓪</sup>
19	19:30	19:48	19:50	20:14* <sup>⓪</sup>	20	20:00	20:18	20:20	20:44* <sup>⓪</sup>
21	20:30	20:48	20:50	21:14					

【左回り】	唐木田駅発		豊ヶ丘四丁目着		豊ヶ丘四丁目発		唐木田駅着		
	1	6:20	6:44* <sup>⓪</sup>	6:50	7:08	2	7:20	7:38	7:50
3	7:20	7:44	7:50	8:08	4	7:50	8:14	8:20	8:38
5	8:20	8:44* <sup>⓪</sup>	8:50	9:08	6	8:50	9:14	9:20	9:38
7	9:20	9:44	9:50	10:08	8	9:20	9:44	9:50	10:08
9	10:20	10:44* <sup>⓪</sup>	10:50	11:08	10	10:20	10:44	10:50	11:08
11	11:20	11:44	11:50	12:08	12	11:20	11:44	11:50	12:08
13	12:20	12:44* <sup>⓪</sup>	12:50	13:08	14	12:20	12:44	12:50	13:08
15	13:20	13:44	13:50	14:08	16	13:20	13:44	13:50	14:08
17	14:20	14:44* <sup>⓪</sup>	14:50	15:08	18	14:20	14:44	14:50	15:08
19	15:20	15:44	15:50	16:08	20	15:20	15:44	15:50	16:08
21	16:20	16:44* <sup>⓪</sup>	16:50	17:08					
	17:20	17:44	17:50	18:08					
	17:50	18:14	18:20	18:38					
	18:20	18:44* <sup>⓪</sup>	18:50	19:08					
	18:50	19:14	19:20	19:38					
	19:20	19:44	19:50	20:08					
	19:50	20:14	20:20	20:38					
	20:20	20:44	20:50	21:08					

- \*<sup>⓪</sup> ミニバス永山線【往路】に乗継可能（15分以内）
- \*<sup>⓪</sup> ミニバス唐木田線【左回り】に乗継可能（15分以内）
- \*<sup>⓪</sup> ミニバス唐木田線【右回り】に乗継可能（15分以内）

表 3-6 1系統あたりの運賃\*<sup>22</sup>

現金	ICカード
180~260円	178~252円

\*<sup>22</sup> 現在のミニバスの料金から、再編後の距離を考慮して設定

c. 永山線（永山駅～豊ヶ丘四丁目）

現在の東西線の南側の区間（永山駅～中諏訪～豊ヶ丘四丁目）については、利用者が多くみられるため、区間を短くしたうえで、ルートは変更せず、運行水準を現在のサービスレベルに合わせます。

永山駅で各鉄道路線、各路線バス、ミニバス（東西線、愛宕線）、豊ヶ丘四丁目で各路線バス、ミニバス（落合・南野線）に接続することで、各方面へのアクセスを確保します。

運行間隔は、OD 調査等から多くの利用者が見込めるため、現在のミニバスの運行水準より高い40分間隔で運行します。豊ヶ丘四丁目では落合・南野線との乗継を考慮し、ダイヤを設定します。

運賃は、現在の水準に合わせて対距離制とします。なお、他のミニバス路線と接続している永山駅、豊ヶ丘四丁目では乗継割引券を配布する等、乗継運賃の検討を行います。

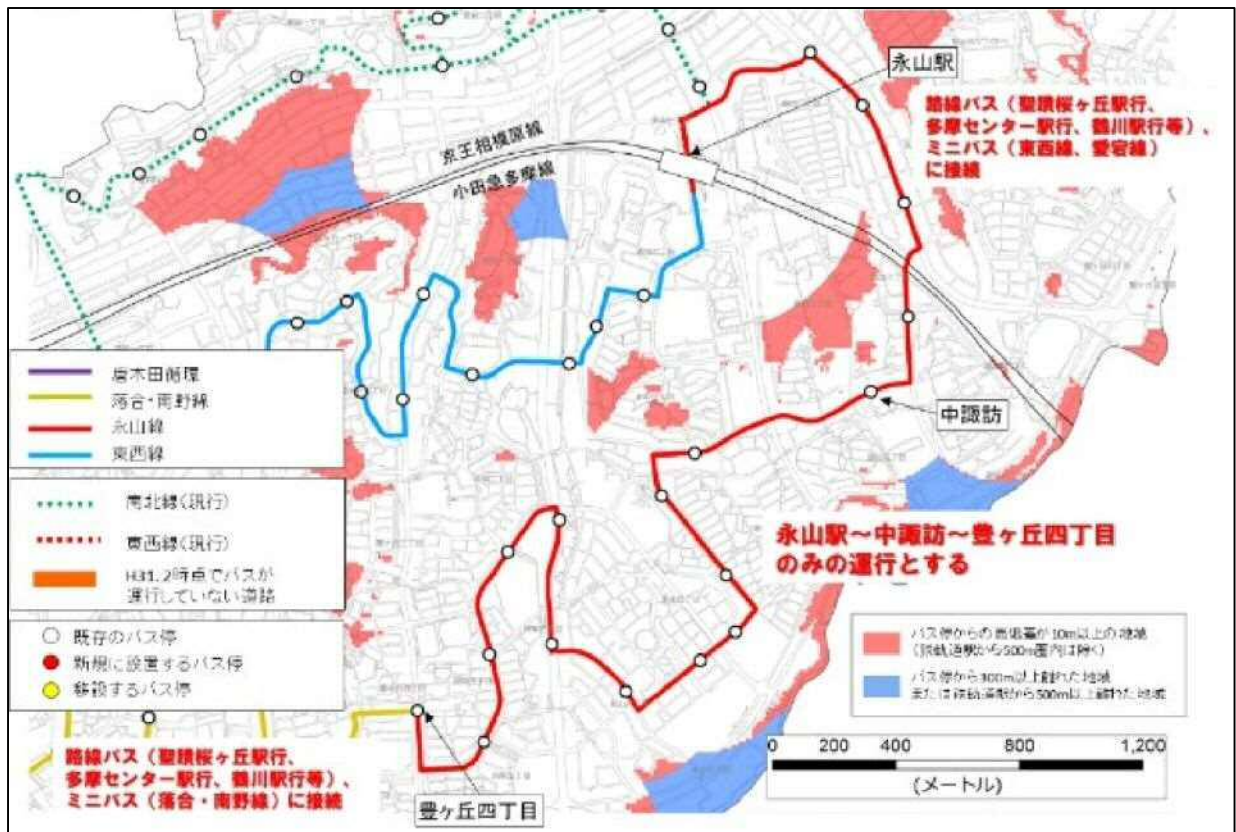


図 3-14 永山線拡大図（ミニバス再編後）

表 3-7 永山線のダイヤ案

【往路】			【復路】		
	豊ヶ丘四丁目発	永山着		永山発	豊ヶ丘四丁目着
1	6:15	6:47	1	6:15	6:47* <sup>⊙</sup>
2	6:55	7:27* <sup>⊙</sup>	2	6:55	7:27
3	7:35	8:07* <sup>⊙</sup>	3	7:35	8:07* <sup>⊙</sup>
4	8:15	8:47	4	8:15	8:47* <sup>⊙</sup>
5	8:55	9:27* <sup>⊙</sup>	5	8:55	9:27
6	9:35	10:07* <sup>⊙</sup>	6	9:35	10:07
7	10:15	10:47	7	10:15	10:47* <sup>⊙</sup>
8	10:55	11:27* <sup>⊙</sup>	8	10:55	11:27
9	11:35	12:07* <sup>⊙</sup>	9	11:35	12:07
10	12:15	12:47	10	12:15	12:47* <sup>⊙</sup>
11	12:55	13:27* <sup>⊙</sup>	11	12:55	13:27
12	13:35	14:07* <sup>⊙</sup>	12	13:35	14:07
13	14:15	14:47	13	14:15	14:47* <sup>⊙</sup>
14	14:55	15:27* <sup>⊙</sup>	14	14:55	15:27
15	15:35	16:07* <sup>⊙</sup>	15	15:35	16:07
16	16:15	16:47	16	16:15	16:47* <sup>⊙</sup>
17	16:55	17:27* <sup>⊙</sup>	17	16:55	17:27
18	17:35	18:07* <sup>⊙</sup>	18	17:35	18:07* <sup>⊙</sup>
19	18:15	18:47	19	18:15	18:47* <sup>⊙</sup>
20	18:55	19:27* <sup>⊙</sup>	20	18:55	19:27
21	19:35	20:07* <sup>⊙</sup>	21	19:35	20:07* <sup>⊙</sup>
22	20:15	20:47	22	20:15	20:47* <sup>⊙</sup>

\*<sup>⊙</sup> ミニバス東西線【往路】に乗継可能(15分以内)

\*<sup>⊙</sup> ミニバス落合南野線【右回り】【左回り】に乗継可能(15分以内)

表 3-8 1系統あたりの運賃\*<sup>23</sup>

現金	ICカード
180~310円	178~305円

\*<sup>23</sup> 現在のミニバスの料金から、再編後の距離を考慮して設定



d. 東西線（永山駅～貝取神社前～多摩センター駅（現在の東西線の北側））

現在の東西線の北側の区間（永山駅～貝取神社前～多摩センター駅）については、各バス停での利用者が多いため、区間を短くしたうえで、運行水準を現在のサービスレベルに合わせます。

永山駅で各鉄道路線、各路線バス、ミニバス（永山線、愛宕線）、多摩センター駅で各鉄道路線、各路線バス、ミニバス（唐木田循環、愛宕線）と接続し、各方面へのアクセスを維持します。

運行間隔は、OD 調査等から多くの利用者が見込めるため、現在のミニバスの運行水準より高い 30 分間隔で運行します。多摩センター駅で唐木田循環との乗継を考慮し、以下に示すようにダイヤを設定します。

運賃は、現在の水準に合わせて対距離制とします。なお、他のミニバス路線と接続している永山駅、多摩センター駅で乗継割引券を配布する等、乗継運賃の検討を行います。

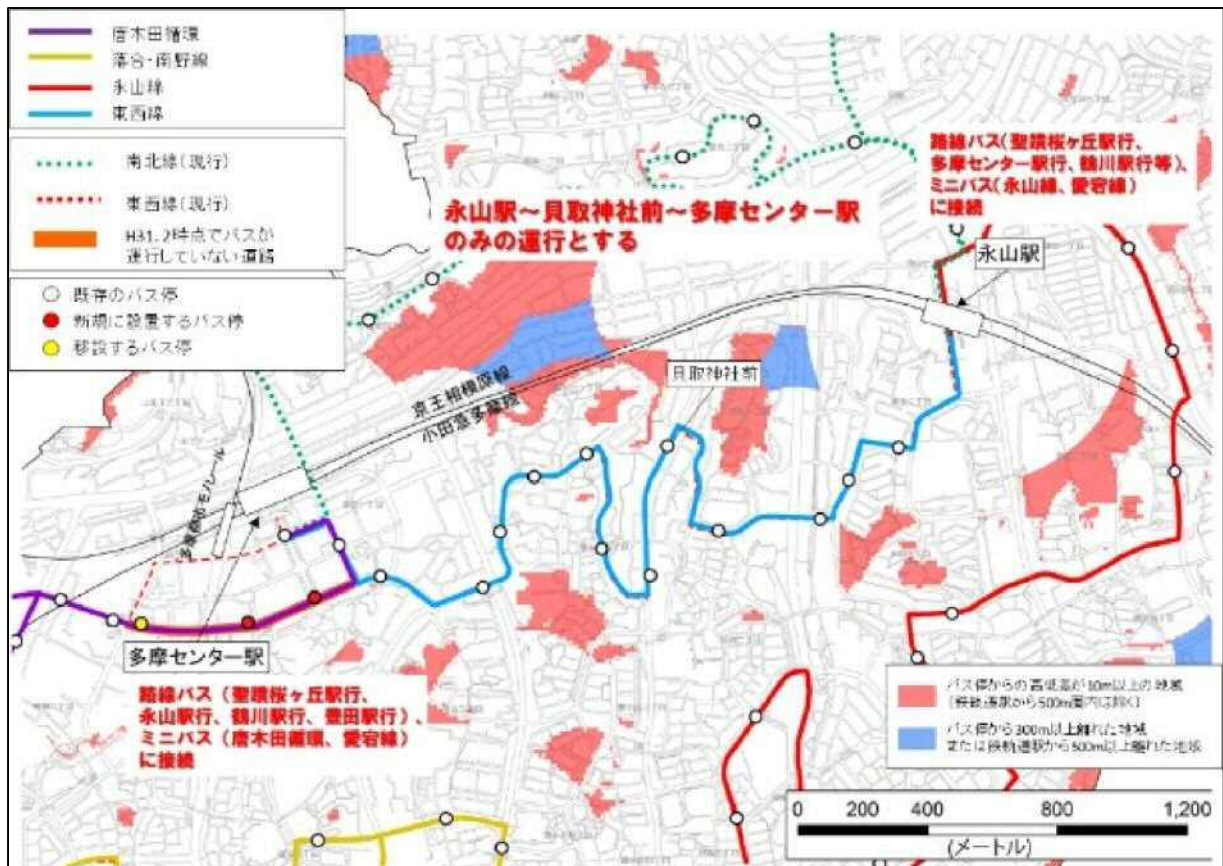


図 3-15 東西線拡大図（ミニバス再編後）

表 3-9 東西線のダイヤ案

【往路】			【復路】		
	永山駅発	多摩センター駅着		多摩センター駅発	永山駅着
1	6:10	6:33	1	6:10	6:33
2	6:40	7:03* <sup>○</sup>	2	6:40	7:03
3	7:10	7:33	3	7:10	7:33* <sup>○</sup>
4	7:40	8:03* <sup>○</sup>	4	7:40	8:03* <sup>○</sup>
5	8:10	8:33	5	8:10	8:33
6	8:40	9:03* <sup>○</sup>	6	8:40	9:03
7	9:10	9:33	7	9:10	9:33* <sup>○</sup>
8	9:40	10:03* <sup>○</sup>	8	9:40	10:03* <sup>○</sup>
9	10:10	10:33	9	10:10	10:33
10	10:40	11:03* <sup>○</sup>	10	10:40	11:03
11	11:10	11:33	11	11:10	11:33* <sup>○</sup>
12	11:40	12:03* <sup>○</sup>	12	11:40	12:03* <sup>○</sup>
13	12:10	12:33	13	12:10	12:33
14	12:40	13:03* <sup>○</sup>	14	12:40	13:03
15	13:10	13:33	15	13:10	13:33* <sup>○</sup>
16	13:40	14:03* <sup>○</sup>	16	13:40	14:03* <sup>○</sup>
17	14:10	14:33	17	14:10	14:33
18	14:40	15:03* <sup>○</sup>	18	14:40	15:03
19	15:10	15:33	19	15:10	15:33* <sup>○</sup>
20	15:40	16:03* <sup>○</sup>	20	15:40	16:03* <sup>○</sup>
21	16:10	16:33	21	16:10	16:33
22	16:40	17:03* <sup>○</sup>	22	16:40	17:03
23	17:10	17:33	23	17:10	17:33* <sup>○</sup>
24	17:40	18:03* <sup>○</sup>	24	17:40	18:03* <sup>○</sup>
25	18:10	18:33	25	18:10	18:33
26	18:40	19:03* <sup>○</sup>	26	18:40	19:03
27	19:10	19:33	27	19:10	19:33* <sup>○</sup>
28	19:40	20:03* <sup>○</sup>	28	19:40	20:03* <sup>○</sup>
29	20:10	20:33	29	20:10	20:33
30	20:40	21:03	30	20:40	21:03

\*<sup>○</sup> ミニバス唐木田線【左回り】に乗継可能（15分以内）

\*<sup>◎</sup> ミニバス永山線【復路】に乗継可能（15分以内）

表 3-10 1系統あたりの運賃\*<sup>24</sup>

現金	ICカード
180～220円	178～220円

\*<sup>24</sup> 現在のミニバスの料金から、再編後の距離を考慮して設定

e. 現行路線について（東西線・南北線）

現行のミニバス東西線については前出の a～d の再編に関わる検討結果を以て、路線の存続又は見直し内容について検討することとします。

その他、ミニバス南北線（桜ヶ丘・和田ルート）については、後出の桜ヶ丘地区デマンド型交通や和田地区コミュニティタクシーの検討結果を以て、路線の存続又は見直し内容について検討するほか、ミニバス南北線（愛宕ルート）については、現行路線のまま運行を継続しますが、トリガー方式に則って令和 2～3 年度は運行内容を検証し、令和 4 年度に路線の存続又は見直し内容について検討することとします。

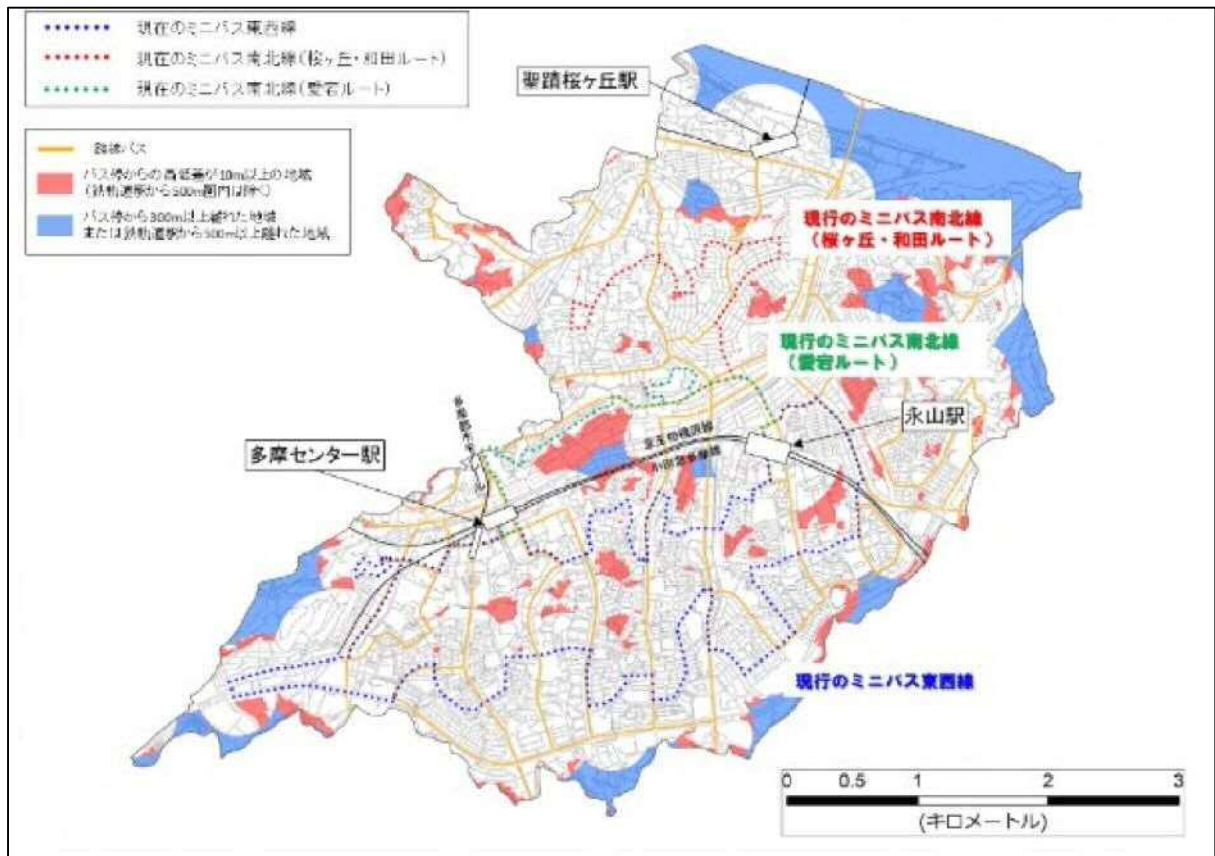


図 3-16 現行路線図（東西線・南北線）

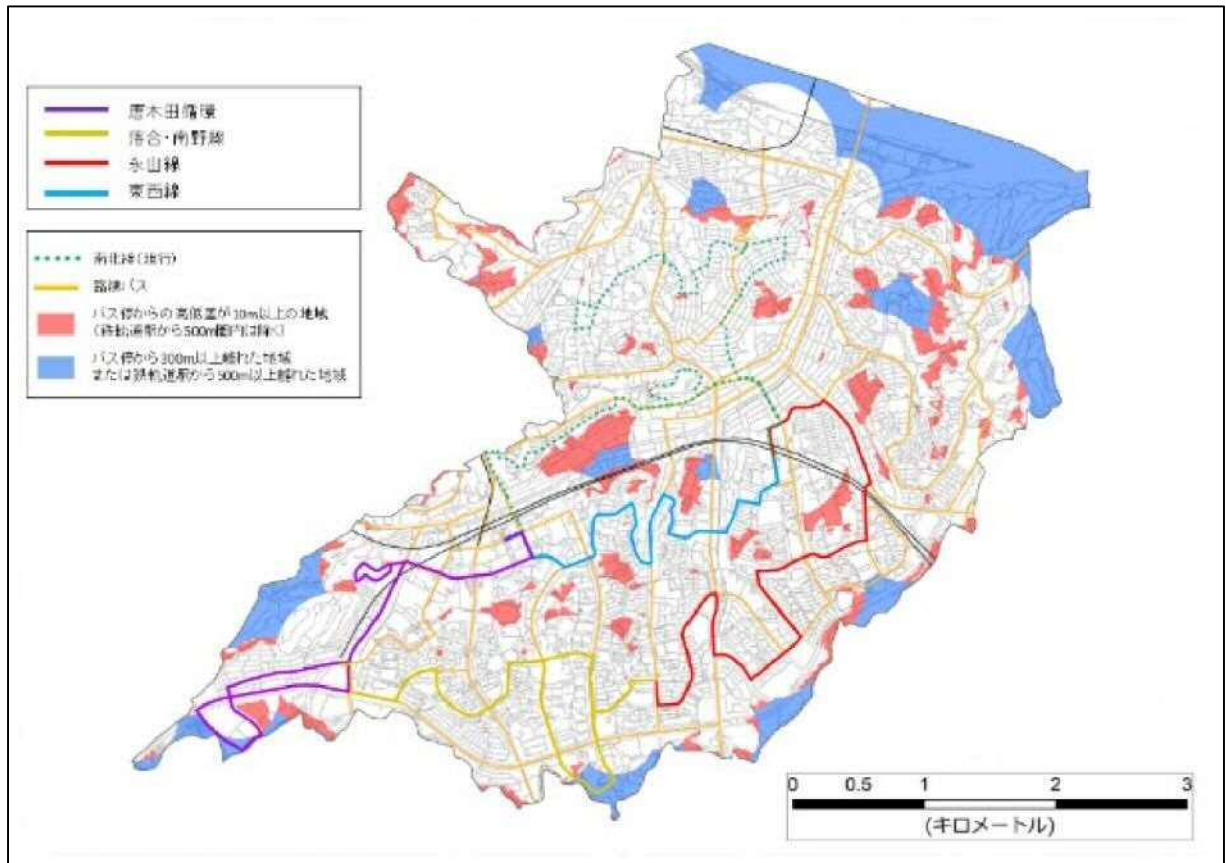


図 3-17 再編後のミニバスルート (全体)