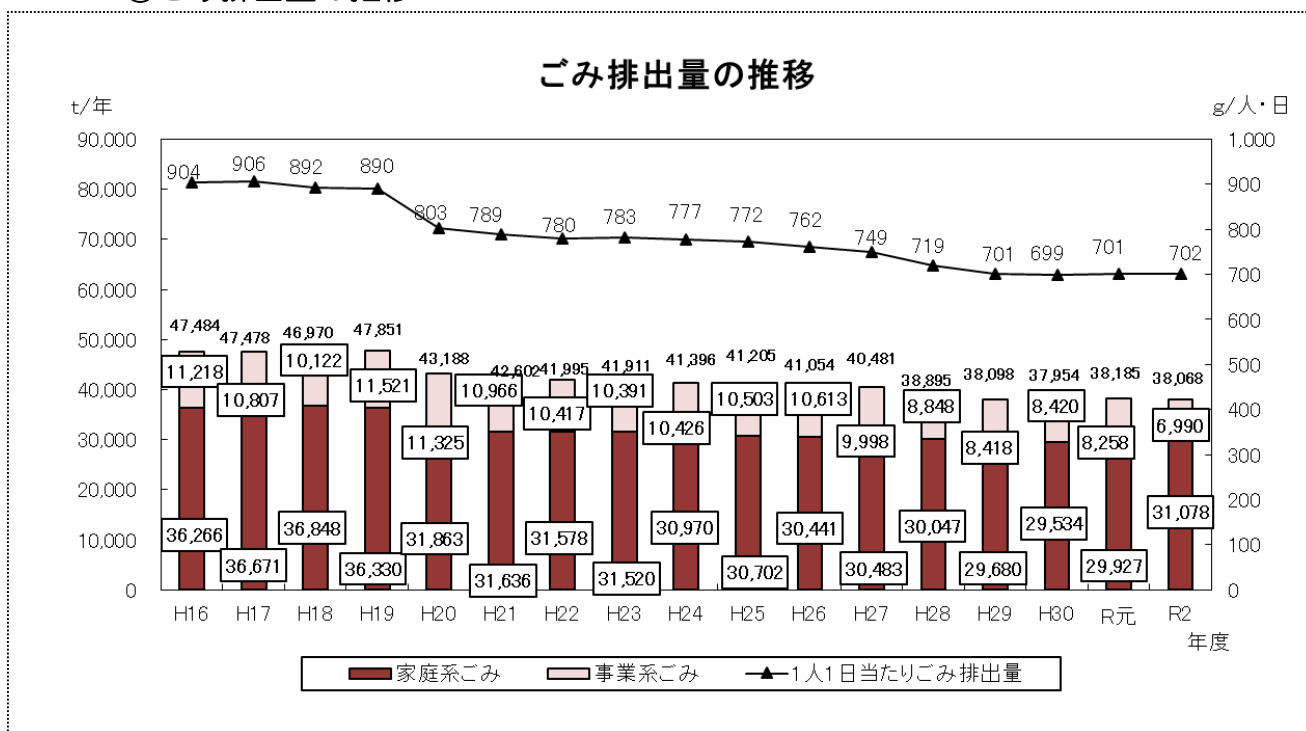


IV 地球環境分野



1. ごみの減量と資源の有効利用

①ごみ排出量の推移



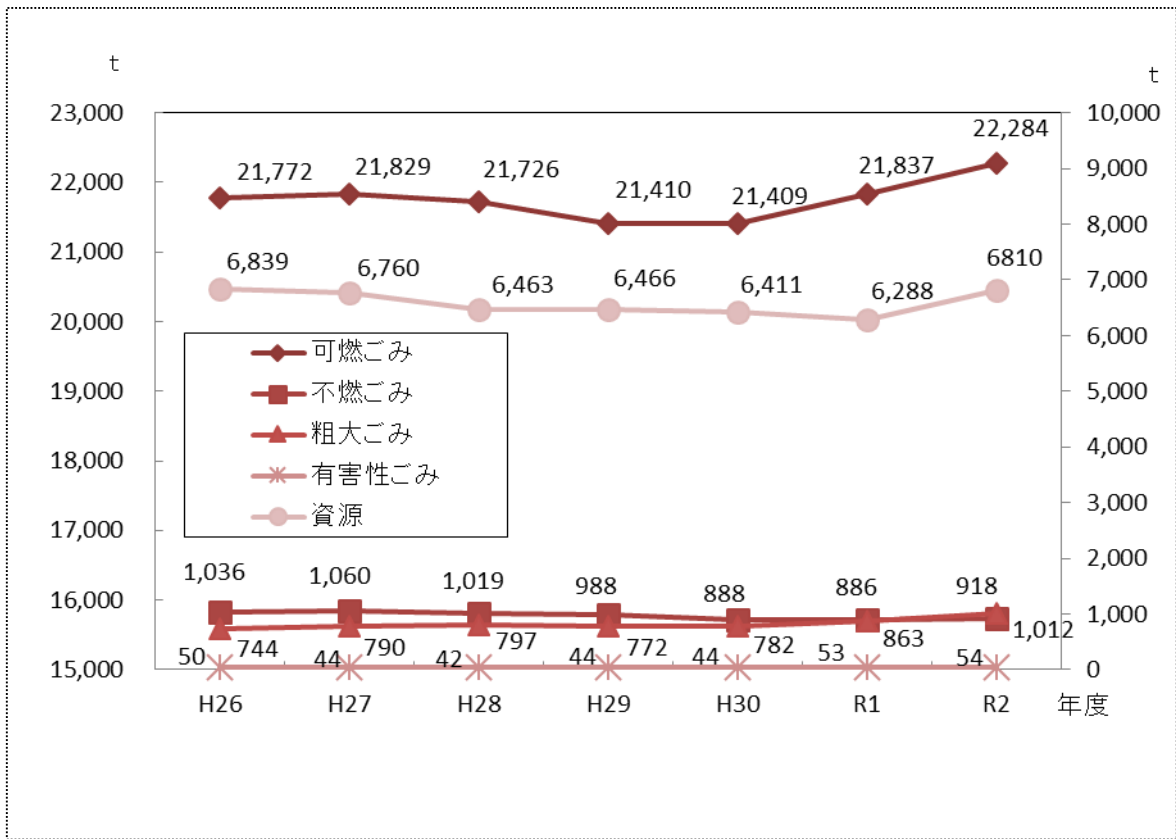
②ごみに関する管理指標等の推移

管理指標等	29年度	30年度	元年度	2年度	目標年度 (3年度)
ごみ排出量 (t)	38,098	37,954	38,185	38,068	40,327
1人1日あたり (g)	701.4	698.6	700.8	701.9	751.6
家庭系ごみ排出量 (t)	23,214	23,123	23,639	24,268	22,556
1人1日あたり (g)	427.4	425.6	433.9	447.4	420.4
再生利用率 (%)	35.0	34.5	33.8	35.0	40.0 以上
スーパーエコショップ 認定店舗数	22 店舗	17 店舗	15 店舗	14 店舗	36 店舗
埋立処分量 (t)	0	0	0	0	ゼロに 近づける
エコセメント原料化量 (t)	3,449	3,336	3,296	3,237	—

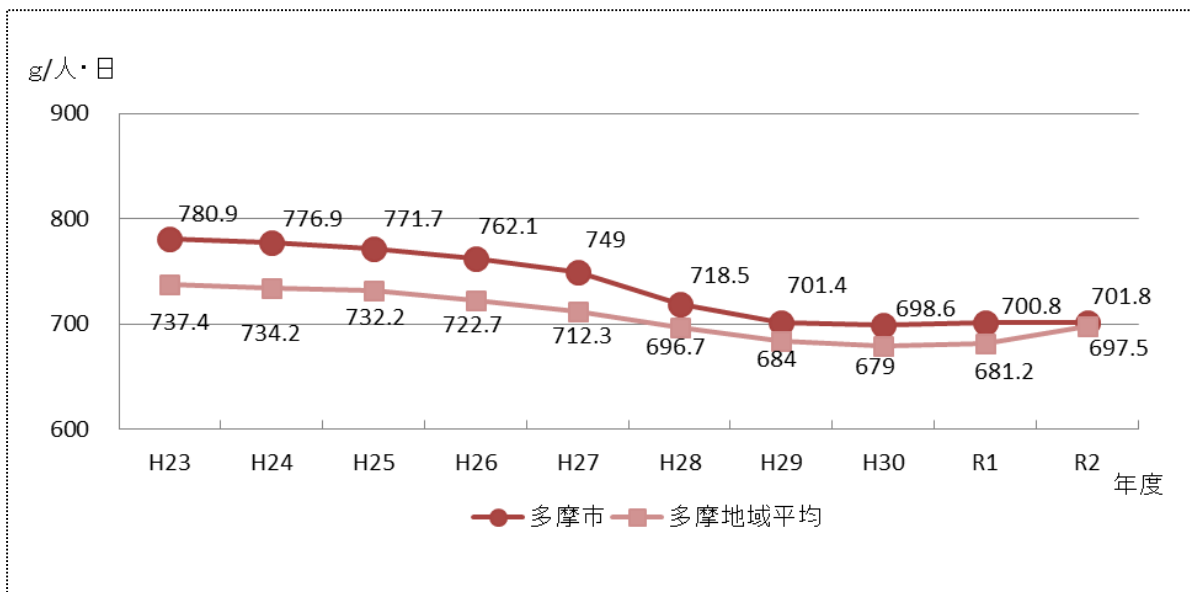
※家庭系ごみ排出量は資源ごみを除いた収集ごみ

※再生利用率 [総再生利用量 / (ごみ総発生量 (総再生利用量含む))]

③家庭系ごみの推移※可燃ごみの数値は左の軸、可燃ごみ以外の数値は右の軸を参照



④多摩地域平均ごみ排出量との比較



出典：(公財) 東京市町村自治調査会「多摩地域ごみ実態調査 令和2年度統計」

⑤可燃ごみの組成分析結果

※令和2年度については新型コロナウイルス蔓延のため組成分析を行いませんでした。

2. エネルギーの有効利用

①市内のエネルギー消費量の状況

部門別の推移

単位：TJ

部門	年度	H21	H22	H23	H24	H25	H26	H27	H28	H29	H30
	農業・水産業		14.6	12.4	12.4	12.4	12.3	12.3	9.6	9.6	9.6
建設業		79.5	108.7	362.0	132.1	110.9	84.4	73.1	39.2	81.0	196.1
製造業		68.6	62.8	64.1	77.3	66.0	58.7	54.9	60.8	64.9	58.0
産業部門計		162.6	183.8	438.4	221.7	189.2	155.3	137.5	109.6	155.5	263.6
家庭		2,235.5	2,309.6	2,198.5	2,193.4	2,148.5	2,133.9	1,996.2	2,014.8	2,110.9	1,982.3
業務		3,287.7	3,371.1	3,075.1	3,127.2	3,261.3	3,348.3	3,301.7	3,379.4	3,420.4	3,509.9
民生部門計		5,523.2	5,680.6	5,273.6	5,320.5	5,409.9	5,482.2	5,297.9	5,394.2	5,531.3	5,492.2
自動車		2,027.0	2,004.8	1,890.6	1,770.1	1,659.8	1,666.8	1,556.5	1,482.9	1,457.0	1,389.3
鉄道		77.0	77.9	76.0	77.4	80.4	78.9	78.2	74.8	73.4	74.1
運輸部門計		2,104.0	2,082.7	1,966.6	1,847.5	1,740.1	1,745.7	1,634.8	1,557.7	1,530.4	1,463.4
最終消費部門計		7,789.8	7,947.1	7,678.6	7,389.8	7,339.2	7,383.3	7,070.2	7,061.5	7,217.2	7,219.2

出典：多摩地域の温室効果ガス排出量（1990年度～2018年度）／令和3年3月
オール東京 62 市区町村共同事業「みどり東京・温暖化防止プロジェクト」

燃料等別の推移

※消費量の表示について 空白は数値なし（ゼロ）、0.0 は僅かながら数値あり

単位：TJ

燃料等	年度	H21	H22	H23	H24	H25	H26	H27	H28	H29	H30
ガソリン		1555.7	1465.5	1338.3	1270.7	1193.1	1174.4	1061.6	1023.5	966.7	964.0
灯油		139.6	142.5	158.2	147.0	123.8	134.6	107.9	103.2	118.9	102.8
軽油		370.9	440.6	630.9	461.6	428.0	399.8	406.0	389.0	415.3	466.7
A 重油		33.5	31.0	79.4	36.4	28.9	23.3	21.0	19.3	18.6	22.0
B 重油		0.0	0.0	0.0	0.0	0.0	0.0	0.0	0.0	0.0	0.0
C 重油		0.4	0.3	0.6	0.2	0.0	0.0	0.0	0.0	0.1	0.0
L P G 等		267.7	256.3	265.4	207.8	205.5	248.3	189.3	140.9	188.2	146.8
石炭		0.0	0.0	0.0	0.0	0.0	0.0	0.0	0.0	0.0	0.0
石炭コークス				0.0							
高炉ガス											
天然ガス				8.4	3.2	1.5	2.4	2.0	3.0	2.8	2.3
L N G											
都市ガス		1,889.7	1,960.7	1,883.6	1,865.8	1,830.9	1,778.2	1,705.6	1,726.8	1,793.7	1,704.6
購入電力		3,532.3	3,650.3	3,313.9	3,397.0	3,527.6	3,622.4	3,576.8	3,655.8	3,712.9	3,810.1
合計		7,789.8	7,947.1	7,678.6	7,389.8	7,339.2	7,383.3	7,070.2	7,061.5	7,217.2	7,219.2

出典：多摩地域の温室効果ガス排出量（1990年度～2018年度）／令和3年3月
オール東京 62 市区町村共同事業「みどり東京・温暖化防止プロジェクト」

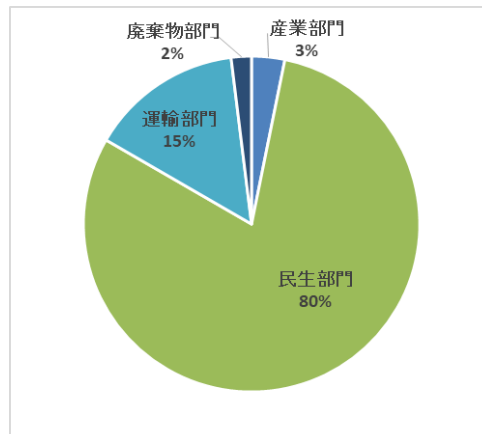
②市内の二酸化炭素排出量の状況 部門別の推移

単位: 1000t-CO2

部門	年度	H21	H22	H23	H24	H25	H26	H27	H28	H29	H30
農業		1	1	1	1	1	1	1	1	1	1
建設業		6	8	25	9	9	7	6	3	7	16
製造業		6	5	6	8	7	5	5	6	6	5
産業部門計		12	13	32	18	17	13	12	10	14	22
家庭		173	177	189	205	202	191	180	178	183	172
業務		304	303	325	370	392	394	385	386	385	393
民生部門計		476	480	514	575	594	585	565	564	567	564
自動車		135	134	126	118	113	113	106	100	98	94
鉄道		8	8	10	11	12	11	11	10	10	10
運輸部門計		144	142	135	129	125	124	117	110	108	103
廃棄物部門		14	10	13	18	14	14	16	13	14	14
合計		646	645	694	740	750	736	710	696	703	704

出典：多摩地域の温室効果ガス排出量（1990年度～2018年度）／令和3年3月
オール東京 62 市区町村共同事業「みどり東京・温暖化防止プロジェクト」

部門別の割合（平成30年度）



民生部門における二酸化炭素排出量の推移

単位: 1000t-CO2

部門	年度	H21	H22	H23	H24	H25	H26	H27	H28	H29	H30
家庭		173	177	189	205	202	191	180	178	183	172
事務所ビル		169	172	188	214	226	226	219	226	220	232
大型小売店		26	28	30	34	35	36	36	33	33	35
その他の卸・小売業		4	4	4	5	5	5	5	3	3	3
飲食店		10	10	10	10	11	12	12	13	11	12
ホテル・旅館等		7	7	6	6	5	6	5	5	6	7
学校		19	14	14	17	18	19	19	19	22	19
病院・医療施設等		15	16	19	18	19	19	18	17	17	17
その他サービス業		55	53	54	66	73	72	72	70	73	67
業務計		304	303	325	370	392	394	385	386	385	393
合計		476	480	514	575	594	585	565	564	567	564

出典：多摩地域の温室効果ガス排出量（1990年度～2018年度）／令和3年3月
オール東京 62 市区町村共同事業「みどり東京・温暖化防止プロジェクト」

多摩市の家庭における世帯数とエネルギー消費との関係

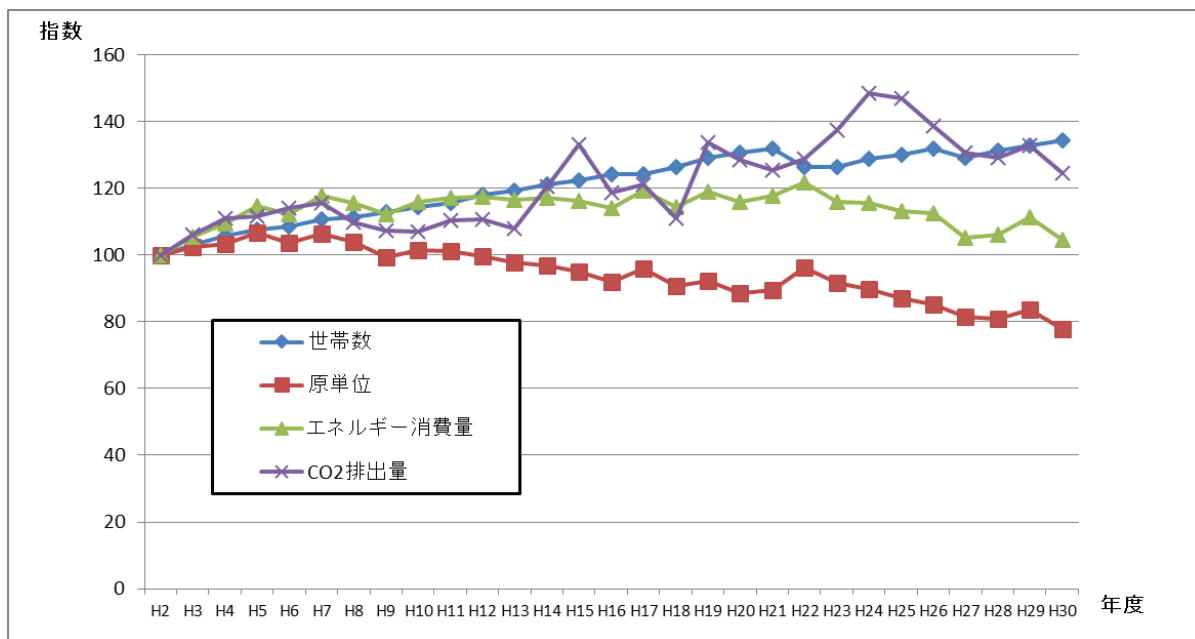
年度	世帯数 世帯	原単位 MJ/世帯	エネルギー消費量	CO ₂ 排出量
			TJ	1000tCO ₂
H2	50,648	37,455	1,897	138
H3	52,178	38,320	1,999	146
H4	53,638	38,698	2,076	153
H5	54,564	39,921	2,178	154
H6	54,909	38,823	2,132	157
H7	56,014	39,886	2,234	159
H8	56,391	38,929	2,195	151
H9	57,152	37,223	2,127	148
H10	57,911	37,954	2,198	147
H11	58,600	37,891	2,220	152
H12	59,790	37,276	2,229	152
H13	60,376	36,592	2,209	149
H14	61,283	36,288	2,224	166
H15	62,012	35,591	2,207	183
H16	62,862	34,403	2,163	164
H17	62,964	35,933	2,263	167
H18	63,928	33,983	2,172	153
H19	65,377	34,565	2,260	184
H20	66,168	33,216	2,198	177
H21	66,759	33,486	2,235	173
H22	64,078	36,043	2,310	177
H23	64,080	34,308	2,198	189
H24	65,285	33,597	2,193	205
H25	65,931	32,588	2,149	202
H26	66,884	31,905	2,134	191
H27	65,461	30,495	1,996	180
H28	66,488	30,304	2,015	178
H29	67,338	31,349	2,111	183
H30	68,088	29,113	1,982	172

平成2年度を100とした指数

年度	世帯数	原単位	エネルギー消費量	CO ₂ 排出量
H2	100	100	100	100
H3	103	102	105	106
H4	106	103	109	111
H5	108	107	115	112
H6	108	104	112	114
H7	111	106	118	116
H8	111	104	116	110
H9	113	99	112	107
H10	114	101	116	107
H11	116	101	117	110
H12	118	100	117	111
H13	119	98	116	108
H14	121	97	117	121
H15	122	95	116	133
H16	124	92	114	119
H17	124	96	119	121
H18	126	91	115	111
H19	129	92	119	134
H20	131	89	116	128
H21	132	89	118	125
H22	127	96	122	129
H23	127	92	116	138
H24	129	90	116	149
H25	130	87	113	147
H26	132	85	112	139
H27	129	81	105	131
H28	131	81	106	129
H29	133	84	111	133
H30	134	78	104	125



指数グラフ



出典：多摩地域の温室効果ガス排出量（1990年度～2018年度）／令和3年3月
 オール東京62市区町村共同事業「みどり東京・温暖化防止プロジェクト」

③太陽光発電設備導入の補助による太陽光発電普及状況

市では平成 20 年度（23 年度除く）から、住宅向けの太陽光発電設備導入の補助を実施して、再生可能エネルギーの創出と普及を推進しています。

項目	H20年度	H21年度	H22年度	H23年度	H24年度	H25年度	H26年度
助成件数(件)	2	42	34		49	45	21
総発電容量(kW)	6.6	152.7	121.6		215.9	172.6	98.3
項目	H27年度	H28年度	H29年度	H30年度	R元年度	R2年度	合計
助成件数(件)	13	6	18	6	15	17	268
総発電容量(kW)	58.2	22.3	74.5	25.2	80.3	68.5	1096.7

※H24 年度は共同住宅 1 件(7.6kW)を含む

④市の事務事業に伴う温室効果ガス排出量

平成 25 年度に「第二次多摩市地球温暖化対策実行計画【公共施設編】」を策定し、市の事務事業から発生する温室効果ガス排出量を令和 4 年度までに 22 年度実績から 10%削減する目標を掲げ、市が率先して地球温暖化対策に取り組んでいます。

なお、二酸化炭素排出量算定に用いる電気使用に伴う排出係数は、電気事業者の発電状況により変動します。平成 23 年度以降は特に火力発電の割合が増加していることにより、電気使用に伴う排出係数の値が増大し、外的要因を除いたエネルギー使用量原単位での推移を表すため、その排出係数の値を 22 年度のものに固定したデータも併記しています。

排出係数変動ケース（排出係数は各年度算定報告用の値を使用）

単位: kg-CO₂eq

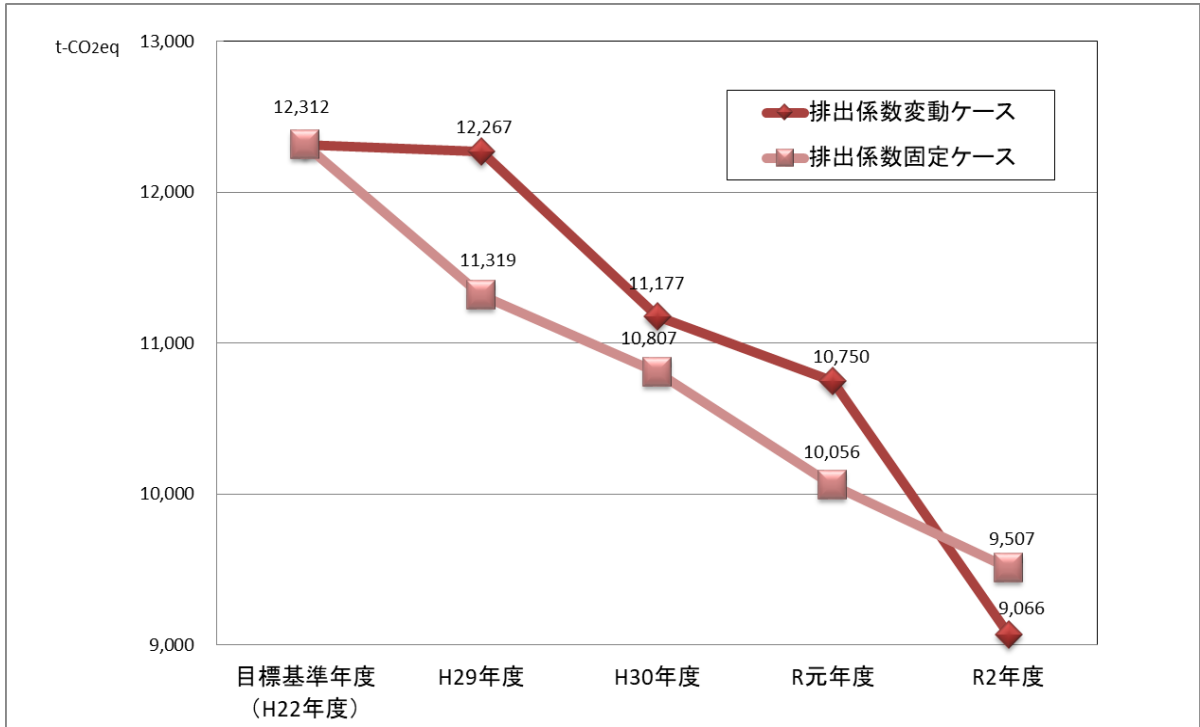
温室効果ガス	目標基準年度 (H22年度)	H29年度	H30年度	R元年度	R2年度
CO ₂ (二酸化炭素)	12,278,003	12,229,798	11,138,150	10,708,518	9,021,600
CH ₄ (メタン)	26,107	29,539	30,533	33,712	36,450
N ₂ O (一酸化二窒素)	7,620	7,605	8,391	8,212	8,103
計	12,311,730	12,266,941	11,177,074	10,750,441	9,066,153
	目標基準年度比 増減率	-0.4%	-9.2%	-12.7%	-26.4%

排出係数固定ケース（排出係数は平成 22 年度算定用の値を使用）

単位: kg-CO₂eq

温室効果ガス	目標基準年度 (H22年度)	H29年度	H30年度	R元年度	R2年度
CO ₂ (二酸化炭素)	12,278,003	11,281,369	10,767,998	10,013,639	9,462,098
CH ₄ (メタン)	26,107	29,539	30,533	33,712	36,450
N ₂ O (一酸化二窒素)	7,620	7,605	8,391	8,212	8,103
計	12,311,730	11,318,513	10,806,922	10,055,562	9,506,651
	目標基準年度比 増減率	-8.1%	-12.2%	-18.3%	-22.8%

二酸化炭素排出量推移（排出係数変動ケースと固定ケースの比較）



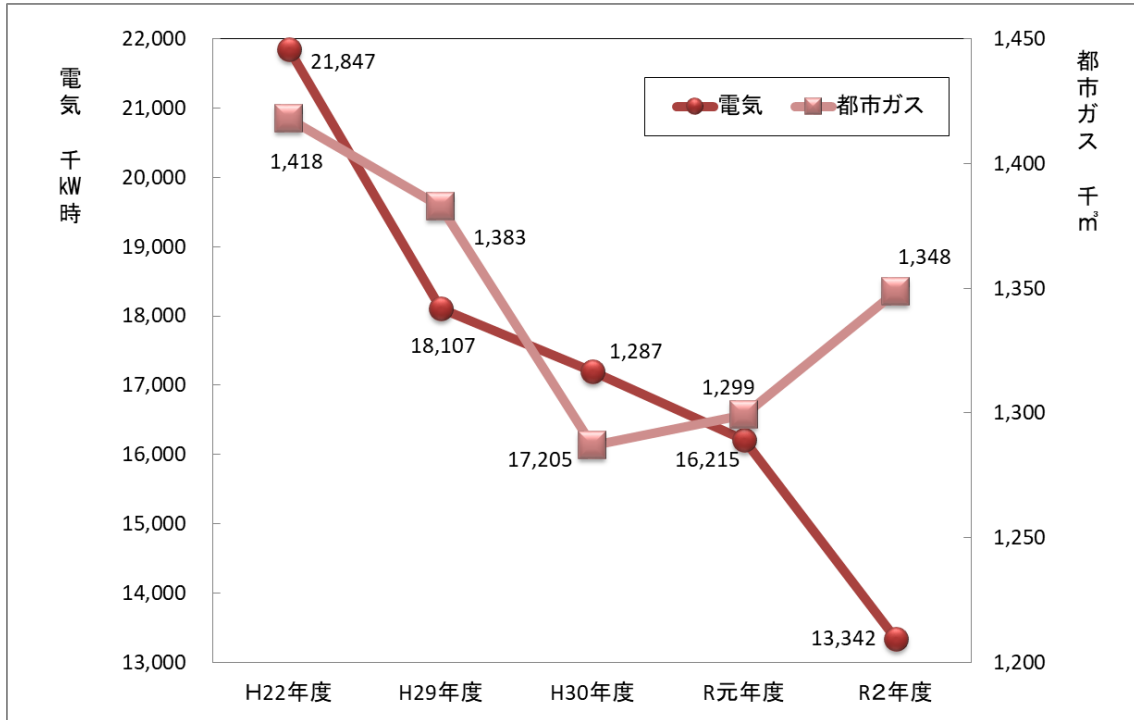
⑤市の事務事業に伴うエネルギー使用量等

平成 25 年度策定の「第二次多摩市地球温暖化対策実行計画【公共施設編】」では、対象とする使用エネルギーを前計画から拡大するなどにより、市施設等の省エネルギー化に取り組んでいます。

エネルギー使用量等の推移

エネルギー等種類	単位	H22年度	H29年度	H30年度	R元年度	R2年度	H22年度比	R元年度比
電気	kWh	21,847,332	18,107,487	17,204,788	16,214,566	13,341,955	-39%	-17.7%
都市ガス	m ³	1,417,982	1,382,803	1,287,023	1,299,176	1,348,387	-5%	3.8%
熱（廃熱利用を除く）	MJ	5,164,200	4,915,557	4,615,285	3,594,763	0		
ガソリン	L	51,760	37,156	36,319	33,073	26,312	-49%	-20.4%
灯油	L	91,861	93,321	71,824	64,681	27,342	-70%	-57.7%
軽油	L	5,454	2,972	3,715	3,918	2,623	-52%	-33.1%
A重油	L	216	90	30	0	0		
LPG	kg	2,930	653	928	1,586	375	-87%	-76.4%
LPG	m ³	12,353	10,268	9,313	9,858	13,523	9%	37.2%
LNG	kg	10	6	10	7	9	-2%	25.7%
CNG	m ³	3,308	1,889	1,931	1,125	529	-84%	-53.0%
自動車走行量	km	439,539	320,039	400,652	310,667	235,438	-46%	-24.2%

電気および都市ガスの使用量推移



⑥気象観測データ

年	気温					相対湿度					雨量										
	日平均		日最高		日最低		日平均		日最高		日最低		時間最大		日最大		月積算(最高)		年間降雨量		
	°C	°C	°C	°C	°C	°C	°C	°C	°C	°C	°C	°C	°C	mm	mm	mm	mm	mm	mm	mm	mm
H23年	15.6	38.7	8/18	-4.3	1/31	58.1	91.5	2/14	8.6	1/30	21.0	7/28	130.0	9/21	258.5	5/1	1486.5	119			
H24年	15.2	37.7	7/26	-4.2	2/3	57.6	91.5	3/7	8.3	4/5	39.0	9/21	120.5	5/3	364.5	9/1	1699.5	126			
H25年	16.0	39.6	8/11	-3.4	1/19	65.9	98.1	10/6	8.4	1/28	30.0	9/15	115.5	10/16	411.5	10/1	1519.0	105			
H26年	機器修理のため欠測																				
H27年	16.0	39.0	8/7	-4	1/2	74.2	98.6	12/11	13.2	5/17	32.0	8/16	116.5	9/9	398.5	9/1	1726.0	132			
H28年	16.1	38.7	7/7	-2.9	1/26	75.3	98.6	3/8	13.1	3/17	57.5	8/22	161.0	8/22	389.5	8/1	1607.0	137			
H29年	15.5	38.6	8/9	-3.5	1/25	67.2	98.4	5/26	13.3	4/19	33.5	10/23	182.0	10/22	657.0	10/1	1590.0	107			
H30年	16.6	39.6	7/23	-6.1	1/27	64.7	97.4	9/30	9.2	1/11	30.0	3/9	104.5	3/9	327.5	9/1	1493.5	110			
R元年	16.1	38.0	8/2	-2.6	2/2	66.2	97.4	11/25	11.7	3/20	47.5	5/4	329.5	10/12	651.0	10/1	1993.5	132			
R2年	16.4	40.5	8/15	-3	2/7	68.6	100	7/4 ほか	11	11/14	27	8/1	102	4/18	272.5	7/1	1567.0	122			

観測場所：多摩市役所 本庁舎屋上

(停電、点検等による欠測日)

平成23年 1月16日、10月24日～31日

平成25年 1月13日、14日、9月21日～29日

平成26年 年間を通じて機器修理のため欠測

平成27年 1月17日、18日

平成28年 欠測日なし

平成29年 1月14日、15日

平成30年 欠測日なし

令和元年 欠測日なし

令和2年 欠測日なし

※7月に気象観測装置の入替えがありました。

3. 良好な水循環の推進

①雨水地下浸透施設設置数・雨水簡易貯留槽件数

項目		H27年度	H28年度	H29年度	H30年度	R元年度	R2年度
雨水地下浸透施設	浸透ます	1,469個	1,963個	1,696個	1,869個	1,533個	1664個
	浸透トレンチ	769.11m	1,020.60m	587.95m	377m	892.2m	674.99m
雨水簡易貯留槽（累計）		249件	258件	263件	269件	275件	281件

※雨水地下浸透施設は「多摩市街づくり条例」に基づく協議及び宅内雨水設備の相談があった際の設置依頼による設置数。雨水簡易貯留槽は「多摩市雨水貯留槽購入費補助金の交付に関する要綱」に基づく補助件数

出典：下水道課資料

②上水道使用量の推移

	H26年度	H27年度	H28年度	H29年度	H30年度	R元年度	R2年度
給水量(千 m^3)	15,619	15,668	15,594	15,611	15,614	15,498	15,716
給水人口(人)	146,900	146,699	147,122	147,621	147,658	147,832	147,573
1日あたりの水使用量(L/日)	291	293	290	290	290	287	292

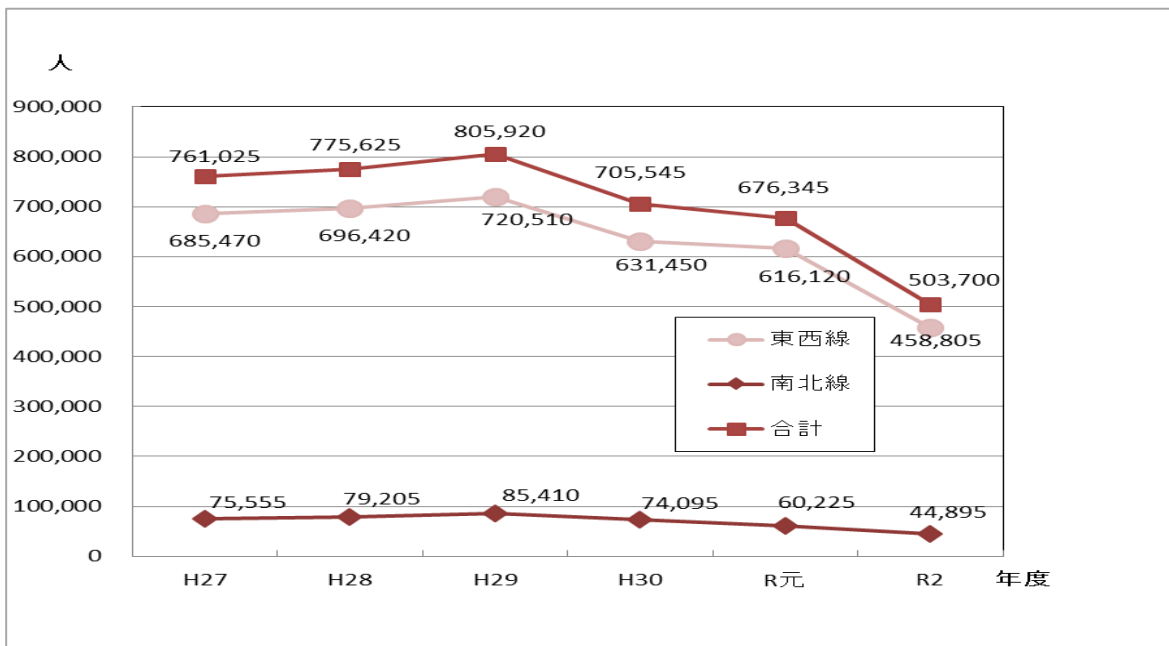
※給水人口とは給水区域内に居住し、水道により給水を受けている人口をいう（各年度の4月1日現在）

※平成29年以降の給水人口は、次回の国勢調査の結果により補正されることがある。

出典：東京都水道局資料

4. 環境にやさしい交通の推進

①ミニバス利用者数の推移



出典：交通対策担当資料