

令和元年度

# 多摩市の環境

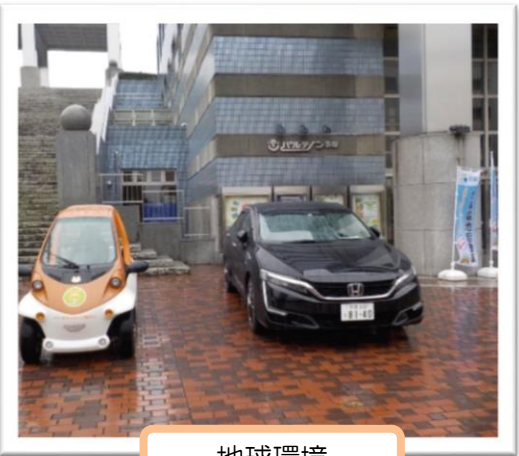
～多摩市みどりと環境基本計画年次報告書～



自然環境



生活環境



地球環境



環境情報



多摩市

【表紙写真】

自然環境…カヌー教室（多摩川）

生活環境…まち美化キャンペーン（永山エリア）

地球環境…燃料電池自動車の展示（多摩エコ・フェスタ2020）

環境情報…幼少期における環境学習の推進（グリーンカーテン出前授業）

令和元年度 多摩市の環境（資料編） 目次

<b>I 多摩市の概況</b>	
1. 位置・地勢	2
2. 人口推移	3
3. 産業構成の推移	3
4. 交通	
①主要道路交通量の推移	4
②登録自動車台数の推移	4
<b>II 自然環境分野</b>	
1. 市内河川における生き物生息状況	
①市内河川の生き物調査記録	6
2. 市のみどり量	
①みどり率	7
②緑被率	8
③市民一人あたりの公園緑地面積	8
④市の公園緑地整備量	9
3. 歴史文化の活用状況	
①多摩市の主な歴史文化資産	10
②歴史・文化の保全・継承データ	10
<b>III 生活環境分野</b>	
1. 健康で安全安心な暮らしを保持するための環境調査	
①市の環境調査マップ	12
②令和元年度大気環境調査結果	13
③大気環境の経年推移	16
④令和元年度道路交通騒音調査結果（面的評価結果）	21
⑤市内2地点における空間放射線量の定点測定結果	24
⑥令和元年度河川水質調査結果	25
⑦河川水質の経年変化	28
⑧地下水（井戸）揚水量	33
⑨環境基準	
a. 環境基準とは	34
b. 大気汚染に係る環境基準	34
c. 水質汚濁に係る環境基準	35
d. 騒音に係る環境基準	38
2. 美しく快適なまちの保持状況	
①多摩市まちの環境美化条例に関する問い合わせ件数	39
②地区計画適用箇所数の推移	40
③放置自転車台数の経年変化	40

#### IV 地球環境分野

1. ごみの減量と資源の有効利用	
①ごみ排出量の推移	・・・・・・・・42
②ごみに関する管理指標等の推移	・・・・・・・・42
③家庭系ごみの推移	・・・・・・・・43
④多摩地域平均ごみ排出量との比較	・・・・・・・・43
⑤可燃ごみの組成分析結果	・・・・・・・・44
2. エネルギーの有効利用	
①市内のエネルギー消費量の状況	・・・・・・・・45
②市内の二酸化炭素排出量の状況	・・・・・・・・46
③太陽光発電設備導入の補助による太陽光発電普及状況	・・・・・・・・48
④市の事務事業に伴う温室効果ガス排出量	・・・・・・・・48
⑤市の事務事業に伴うエネルギー使用量等	・・・・・・・・49
⑥気象観測データ	・・・・・・・・50
3. 良好な水循環の推進	
①雨水地下浸透施設設置数・雨水簡易貯留槽件数	・・・・・・・・51
②上水道使用量の推移	・・・・・・・・51
4. 環境にやさしい交通の推進	
①ミニバス利用者数の推移	・・・・・・・・51

#### V 環境情報分野

①環境教育の実施状況	・・・・・・・・53
②太陽光発電システム設置校	・・・・・・・・53
③多摩市身のまわりの環境地図作品展の出展状況	・・・・・・・・54
④環境に関する苦情相談件数	・・・・・・・・54