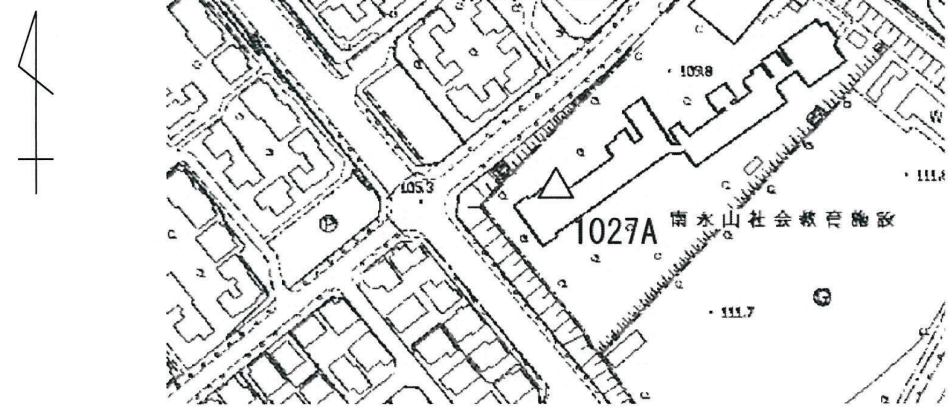


街区三角点の記

調製 平成24年 3月10日

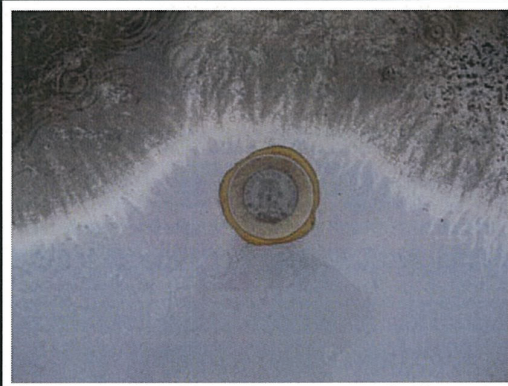
点 名	1027A	基準点コード	KG1132241027A
地 区 名	多摩市	測量年月日	平成24年 3月 1日
作 業 機 関	株式会社 ヤチホ	作業責任者	山本 庫宇二
所 在 地	多摩市永山四丁目9番地		
管 理 者	多摩市教育委員会		
標 識 種 類	金属標	現況地目	学校用地
備 考			

要図



現況写真

近景



遠景



基準点成果表

(area = 9)

1級基準点 1027A 公共基準点成果としては2級基準点として扱っています

B 35 36 58.8592	X -42495.839
L 139 26 56.5681	Y -34812.346
N 0 13 25.75	H 120.520

ジオイド高38.020
柱石長

視準点の名称	平均方向角	距離	備考
		縮尺係数 0.999915	
	° ' "	真数 m	
埋標型式	地—上	地—中	屋 上
	標識番号	金属標	

GNSS測量による

「この測量成果は、国土地理院長の承認及び助言をへ得て同院所管の測標及び測量成果を使用して得たものである(承認番号) 平23 第460号」