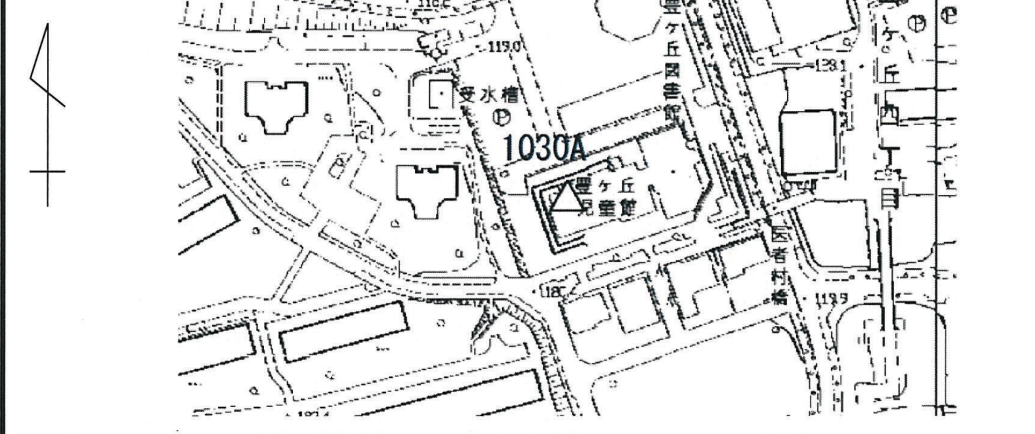


街区三角点の記

調製 平成24年 3月10日

点 名	1030A	基準点コード	KG1132241030A
地 区 名	多摩市	測量年月日	平成24年 3月 1日
作 業 機 関	株式会社 ヤチホ	作業責任者	山本 庫宇二
所 在 地	多摩市豊ヶ丘五丁目6番地		
管 理 者	多摩市くらしと文化部市民活動推進課		
標 識 種 類	金属標	現況地目	学校用地
備 考			

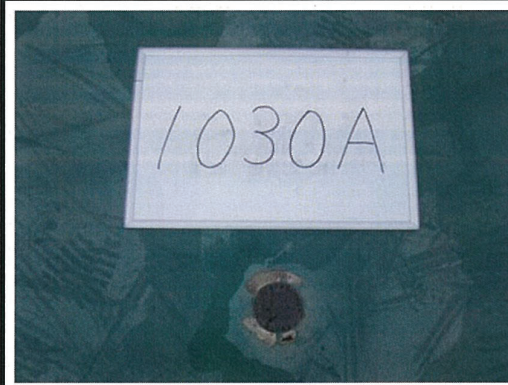
要図



現況写真

近景

遠景



13224 多摩市

世界測地系 (測地成果2011)
調製 2012年 3月 2日

基準点成果表

(area = 9)

2級基準点 1030A

B	35 36 52.3024	X	-42692.644
L	139 26 4.0894	Y	-36133.734
N	0 13 56.18	H	128.682
			ジオイド高 38.143
			柱石長

視準点の名称	平均方向角	距 離	備 考
		縮尺係数	
		0.999916	
1023A	322 41 23.3	真数 592.309	
埋標型式	地—上	地—中	屋 上
		標識番号	金属標

GPS測量による
「この測量成果は、国土地理院長の承認及び助言を得て同院所管の測量標及び測量成果を使用して得たものである (承認番号) 平23 第460号」