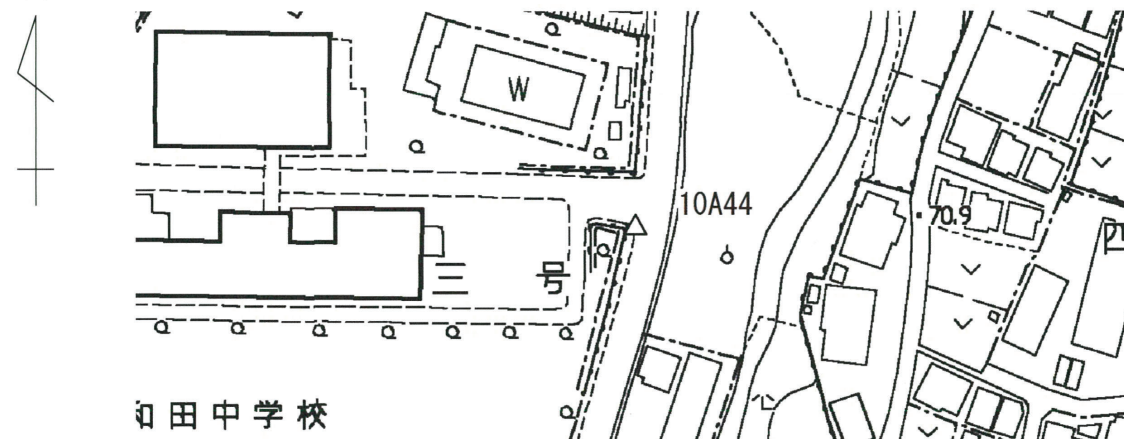


街区多角点の記

調製 2012年10月30日

点名	10A44	基準点コード	KG21322410A44
地区名	多摩市	観測年月日	平成24年10月10日
作業機関名	株式会社 ヤチホ	作業責任者	山本 庫宇二
所在地	多摩市和田234番地先 (幹線2-3号線)		
所有者	多摩市都市づくり部道路交通課		
標識種類	金属標	現況地目	公衆用道路
備考			

要図

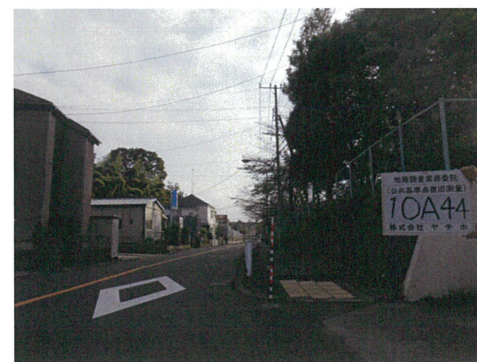


現況写真

近景



遠景



基準点成果表

(座標系 9)

街区多角点 () 10A44

緯度	35 38 30.9384	X	- 39 651.837
経度	139 25 53.1240	Y	- 36 397.251
真北方向角	0 14 03.1	H	61.173
		ジオイド高	38.278
		柱石長	
		縮尺係数	0.999916

視準点の名称	平均方向角	距離	備考
節点 1A050	4 12 19.2	142.130	
街多 10A45	195 22 23.9	197.850	

埋標型式	地上	標識番号	金属標
------	----	------	-----

「この測量成果は、国土地理院長の助言を受けて得たものである
(助言番号) 平24 関公 第207号」