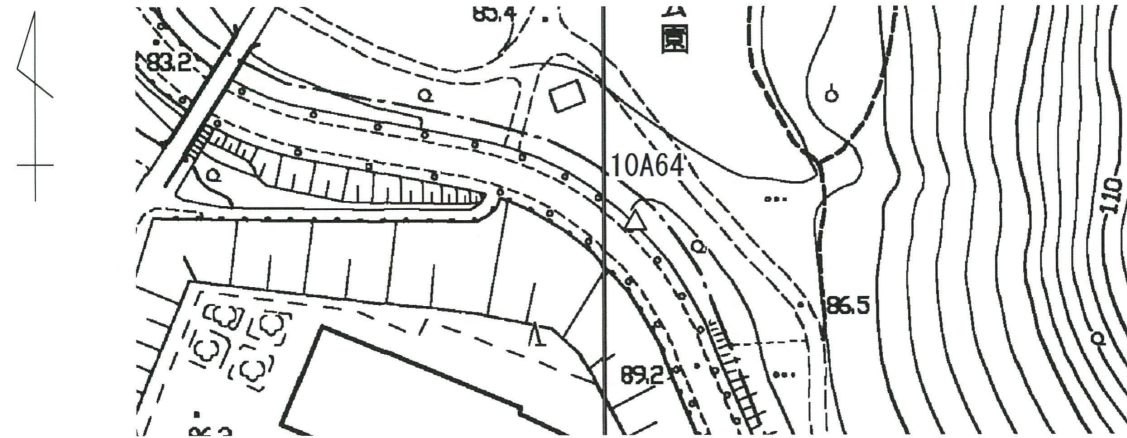


街区多角点の記

調製 2012年10月30日

点名	10A64	基準点コード	KG21322410A64
地区名	多摩市	観測年月日	平成24年10月11日
作業機関名	株式会社 ヤチホ	作業責任者	山本 庫宇二
所在地	多摩市連光寺五丁目17番地先 (幹線3-2号線)		
所有者	多摩市都市づくり部道路交通課		
標識種類	金属標	現況地目	公衆用道路
備考			

要図



現況写真

近景



遠景



基準点成果表

(座標系 9)

街区多角点 () 10A64

緯度	35 38 17.2370	X	- 40 083.588	m
経度	139 27 28.7788	Y	- 33 992.583	
真北方向角	0 13 07.3	H	87.854	m
		ジオイド高	38.032	
		柱石長		
		縮尺係数	0.999914	

視準点の名称	平均方向角	距離	備考
節点 1A082	158 42 36.6	163.798	
節点 1A073	289 39 56.3	68.123	

埋標型式	地上	標識番号	金属標
------	----	------	-----

「この測量成果は、国土地理院長の助言を受けて得たものである
(助言番号) 平24 関公 第207号」