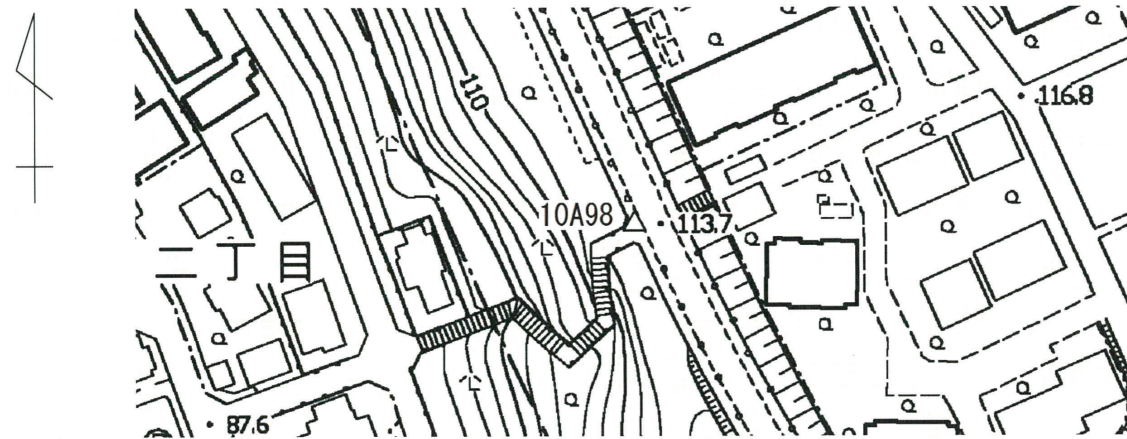


街区多角点の記

調製 2012年10月30日

点名	10A98	基準点コード	KG21322410A98
地区名	多摩市	観測年月日	平成24年10月12日
作業機関名	株式会社 ヤチホ	作業責任者	山本 庫宇二
所在地	多摩市聖ヶ丘二丁目51番地先 (幹線3-4号線)		
所有者	多摩市都市づくり部道路交通課		
標識種類	金属標	現況地目	公衆用道路
備考			

要図



現況写真

近景



遠景



基準点成果表

(座標系 9)

街区多角点 () 10A98

緯度	35 37 53.0858	X	- 40 827.148
経度	139 27 21.3991	Y	- 34 181.091
真北方向角	0 13 11.5	H	113.792
		ジオイド高	38.021
		柱石長	
		縮尺係数	0.999914

視準点の名称	平均方向角	距離	備考
街多 10A99	145 21 24.3	147.652	
街多 10A97	335 59 19.7	208.496	

埋標型式	地上	標識番号	金属標
------	----	------	-----

「この測量成果は、国土地理院長の助言を受けて得たものである
(助言番号) 平24 関公 第207号」