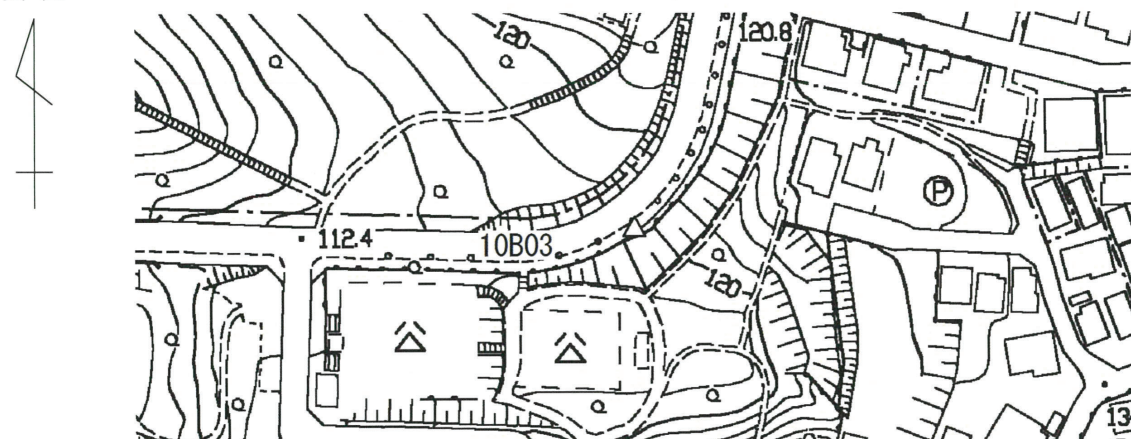


街区多角点の記

調製 2012年10月30日

点名	10B03	基準点コード	KG21322410B03
地区名	多摩市	観測年月日	平成24年10月12日
作業機関名	株式会社 ヤチホ	作業責任者	山本 庫宇二
所在地	多摩市聖ヶ丘三丁目48番地先 (市道198号線)		
所有者	多摩市都市づくり部道路交通課		
標識種類	金属標	現況地目	公衆用道路
備考			

要図



現況写真

近景



遠景



基準点成果表

(座標系 9)

街区多角点 () 10B03

緯度	35 37 58.3370	X	- 40 667.165
経度	139 27 40.6384	Y	- 33 696.433
真北方向角	0 13 00.3	H	117.387
		ジオイド高	37.983
		柱石長	
		縮尺係数	0.999914

視準点の名称	平均方向角	距離	備考
節点 1A097	18 30 42.6	105.847	
節点 1A098	235 28 31.5	91.647	
街多 10A93	269 13 27.8	209.084	

埋標型式	地上	標識番号	金属標
------	----	------	-----

「この測量成果は、国土地理院長の助言を受けて得たものである
(助言番号) 平24 関公 第207号」