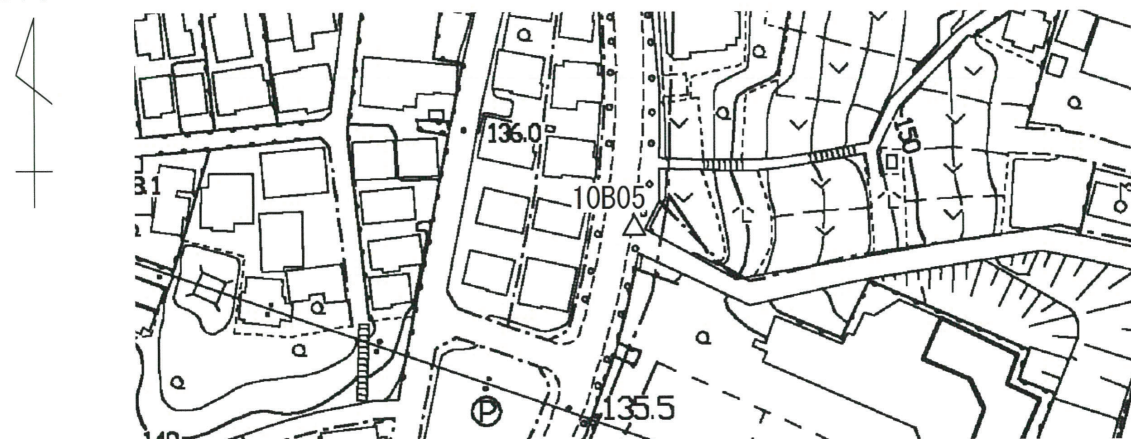


街区多角点の記

調製 2012年10月30日

点名	10B05	基準点コード	KG21322410B05
地区名	多摩市	観測年月日	平成24年10月12日
作業機関名	株式会社 ヤチホ	作業責任者	山本 庫宇二
所在地	多摩市連光寺六丁目32番地先 (幹線3-1号線)		
所有者	多摩市都市づくり部道路交通課		
標識種類	金属標	現況地目	公衆用道路
備考			

要図



現況写真

近景



遠景



基準点成果表

(座標系 9)

街区多角点 ( ) 10B05

緯度	35 37 54.7043	X	- 40 779.947
経度	139 27 49.3949	Y	- 33 476.552
真北方向角	0 12 55.2	H	135.895
		ジオイド高	37.959
		柱石長	
		縮尺係数	0.999914

視準点の名称	平均方向角	距離	備考
節点 1A099	205 14 35.5	125.926	
節点 1A095	353 17 25.2	173.938	

埋標型式	地上	標識番号	金属標
------	----	------	-----

「この測量成果は、国土地理院長の助言を受けて得たものである  
(助言番号) 平24 関公 第207号」