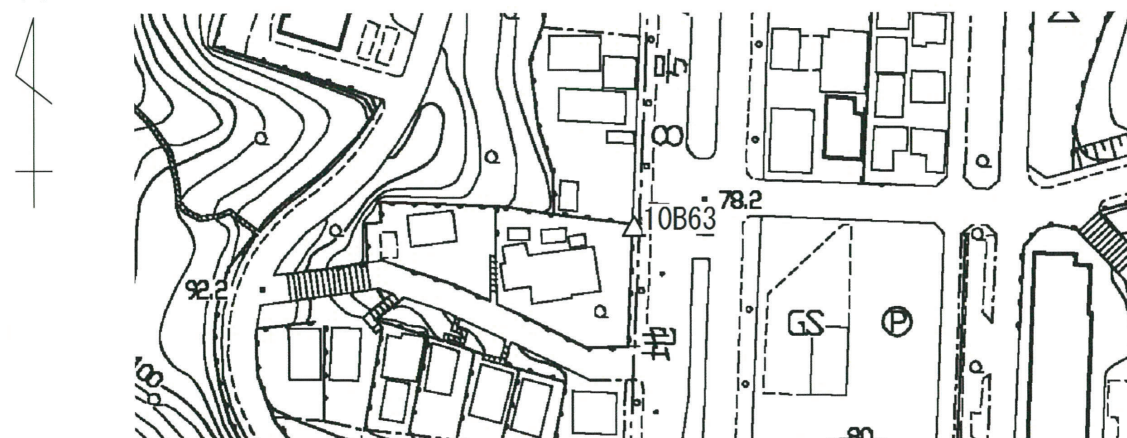


街区多角点の記

調製 2012年10月30日

点名	10B63	基準点コード	KG21322410B63
地区名	多摩市	観測年月日	平成24年10月15日
作業機関名	株式会社 ヤチホ	作業責任者	山本 庫宇二
所在地	多摩市貝取一丁目20番地先 (主要地方道18号線)		
所有者	南多摩東部建設事務所道路管理課		
標識種類	金属標	現況地目	公衆用道路
備考			

要図



現況写真

近景



遠景



基準点成果表

(座標系 9)

街区多角点 () 10B63

緯度	35 37 38.6778	X	- 41 266.296
経度	139 26 31.8918	Y	- 35 428.418
真北方向角	0 13 40.2	H	78.377
		ジオイド高	38.124
		柱石長	
		縮尺係数	0.999915

視準点の名称	平均方向角	距離	備考
街多 10B62	2 44 34.2	239.010	
街三 1013A	87 11 02.1	275.970	
街多 10B64	174 59 01.9	197.817	

埋標型式	地上	標識番号	金属標
------	----	------	-----

「この測量成果は、国土地理院長の助言を受けて得たものである
(助言番号) 平24 関公 第207号」