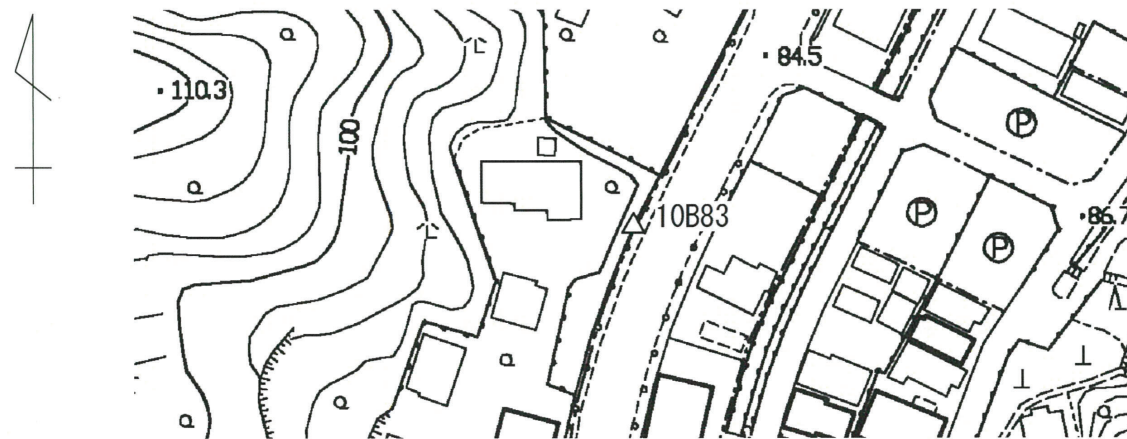


街区多角点の記

調製 2012年10月30日

点名	10B83	基準点コード	KG21322410B83
地区名	多摩市	観測年月日	平成24年10月15日
作業機関名	株式会社 ヤチホ	作業責任者	山本 庫宇二
所在地	多摩市豊ヶ丘二丁目28番地先(幹線5-1号線)		
所有者	多摩市都市づくり部道路交通課		
標識種類	金属標	現況地目	公衆用道路
備考			

要図



現況写真

近景



遠景



基準点成果表

(座標系 9)

街区多角点 ( ) 10B83

緯度	35 37 32.0984	X	- 41 467.257
経度	139 26 14.0261	Y	- 35 878.744
真北方向角	0 13 50.6	H	86.649
		ジオイド高	38.161
		柱石長	
		縮尺係数	0.999916

視準点の名称	平均方向角	距離	備考
街多 10B82	31 56 20.3	193.621	
街多 10B84	184 12 56.2	189.315	

埋標型式	地上	標識番号	金属標
------	----	------	-----

「この測量成果は、国土地理院長の助言を受けて得たものである  
(助言番号) 平24 関公 第207号」