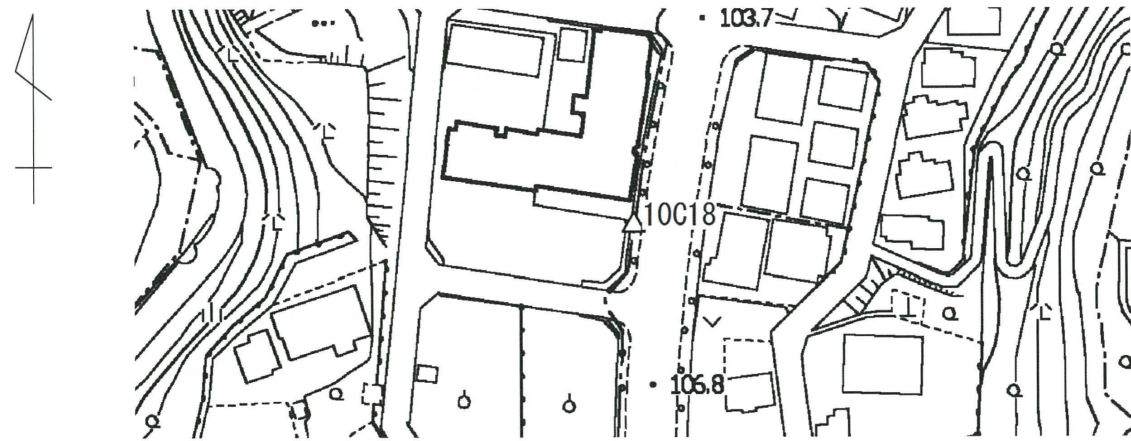


街区多角点の記

調製 2012年10月30日

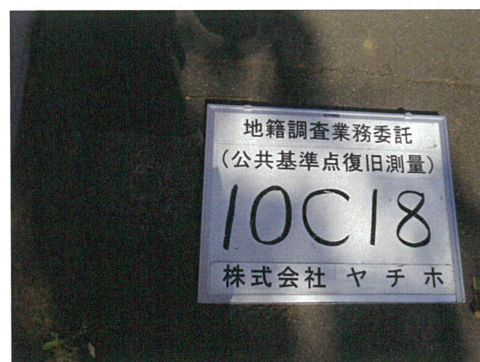
点名	10C18	基準点コード	KG21322410C18
地区名	多摩市	観測年月日	平成24年10月16日
作業機関名	株式会社 ヤチホ	作業責任者	山本 庫宇二
所在地	多摩市落合二丁目11番地先 (幹線5-5号線)		
所有者	多摩市都市づくり部道路交通課		
標識種類	金属標	現況地目	公衆用道路
備考			

要図



現況写真

近景



遠景



基準点成果表

(座標系 9)

街区多角点 () 10C18

緯度	35 37 07.3261	X	- 42 226.968
経度	139 25 37.9744	Y	- 36 788.991
真北方向角	0 14 11.5	H	105.849
		ジオイド高	38.224
		柱石長	
		縮尺係数	0.999917

視準点の名称	平均方向角	距離	備考
街多 10C17	22 32 49.6	206.691	
街多 10C19	177 17 51.3	159.913	

埋標型式	地上	標識番号	金属標
------	----	------	-----

「この測量成果は、国土地理院長の助言を受けて得たものである
(助言番号) 平24 関公 第207号」