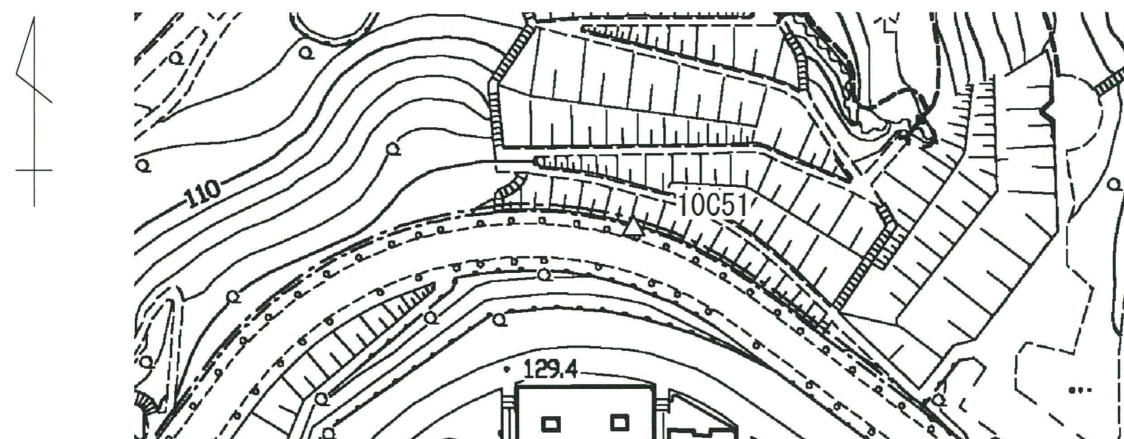


街区多角点の記

調製 2012年10月30日

点名	10C51	基準点コード	KG21322410C51
地区名	多摩市	観測年月日	平成24年10月17日
作業機関名	株式会社 ヤチホ	作業責任者	山本 庫宇二
所在地	多摩市鶴牧二丁目18番地先 (幹線6-4号線)		
所有者	多摩市都市づくり部道路交通課		
標識種類	金属標	現況地目	公衆用道路
備考			

要図



現況写真

近景



遠景



基準点成果表

(座標系 9)

街区多角点 () 10C51

緯度	35 37 02.2870	X	- 42 377.792
経度	139 24 55.5795	Y	- 37 856.442
真北方向角	0 14 36.1	H	123.621
		ジオイド高	38.328
		柱石長	
		縮尺係数	0.999918

視準点の名称	平均方向角	距離	備考
街多 10C50	129 44 02.9	180.477	
節点 1A180	256 49 09.8	83.191	

埋標型式	地上	標識番号	金属標
------	----	------	-----

「この測量成果は、国土地理院長の助言を受けて得たものである
(助言番号) 平24 関公 第207号」