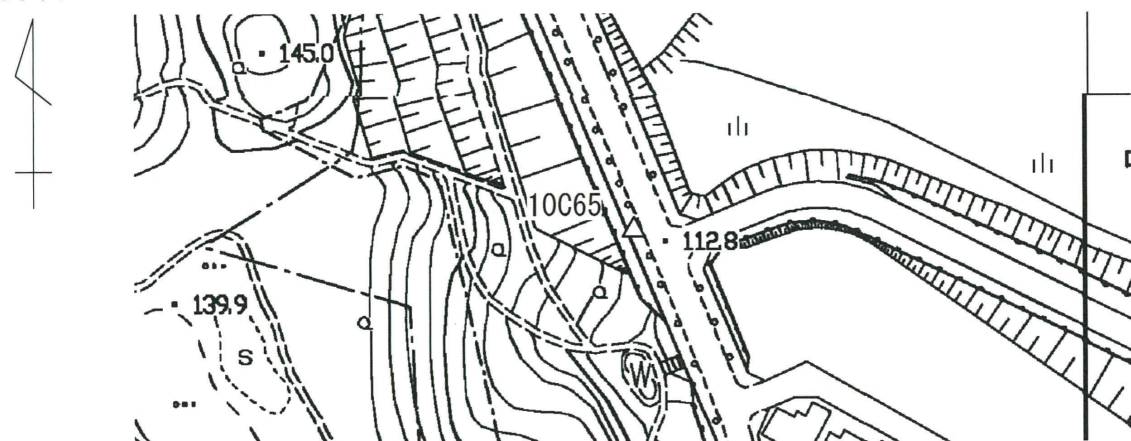


街区多角点の記

調製 2012年10月30日

点名	10C65	基準点コード	KG21322410C65
地区名	多摩市	観測年月日	平成24年10月17日
作業機関名	株式会社 ヤチホ	作業責任者	山本 庫宇二
所在地	多摩市中沢二丁目10番地先 (市道97号線)		
所有者	多摩市都市づくり部道路交通課		
標識種類	金属標	現況地目	公衆用道路
備考			

要図



現況写真

近景



遠景



基準点成果表

(座標系 9)

街区多角点 () 10C65

緯度	35 37 13.5697	X	- 42 029.055
経度	139 24 45.9104	Y	- 38 098.265
真北方向角	0 14 41.8	H	112.825
		ジオイド高	38.365
		柱石長	
		縮尺係数	0.999918

視準点の名称	平均方向角	距離	備考
節点 1A191	86 12 41.4	50.399	
節点 1A192	156 59 41.8	82.369	
節点 1A190	342 53 50.3	124.573	

埋標型式	地上	標識番号	金属標
------	----	------	-----

「この測量成果は、国土地理院長の助言を受けて得たものである
(助言番号) 平24 関公 第207号」