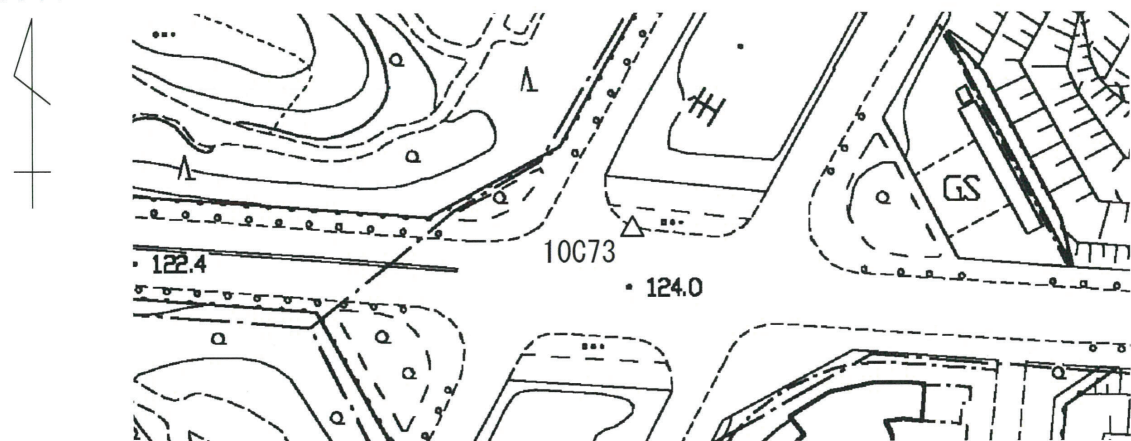


街区多角点の記

調製 2012年10月30日

点名	10C73	基準点コード	KG21322410C73
地区名	多摩市	観測年月日	平成24年10月17日
作業機関名	株式会社 ヤチホ	作業責任者	山本 庫宇二
所在地	多摩市聖ヶ丘五丁目16番地先 (主要地方道18号線)		
所有者	南多摩東部建設事務所道路管理課		
標識種類	金属標	現況地目	公衆用道路
備考			

要図



現況写真

近景

遠景



基準点成果表

(座標系 9)

街区多角点 () 10C73

緯度	35 37 33.9389	X	- 41 419.427
経度	139 27 44.6591	Y	- 33 598.113
真北方向角	0 12 57.8	H	124.031
		ジオイド高	37.947
		柱石長	
		縮尺係数	0.999914

視準点の名称	平均方向角	距離	備考
街多 10C72	21 40 33.5	136.132	
街多 10C74	214 43 20.2	181.567	
節点 1A212	273 31 50.7	108.522	

埋標型式	地上	標識番号	金属標
------	----	------	-----

「この測量成果は、国土地理院長の助言を受けて得たものである
(助言番号) 平24 関公 第207号」