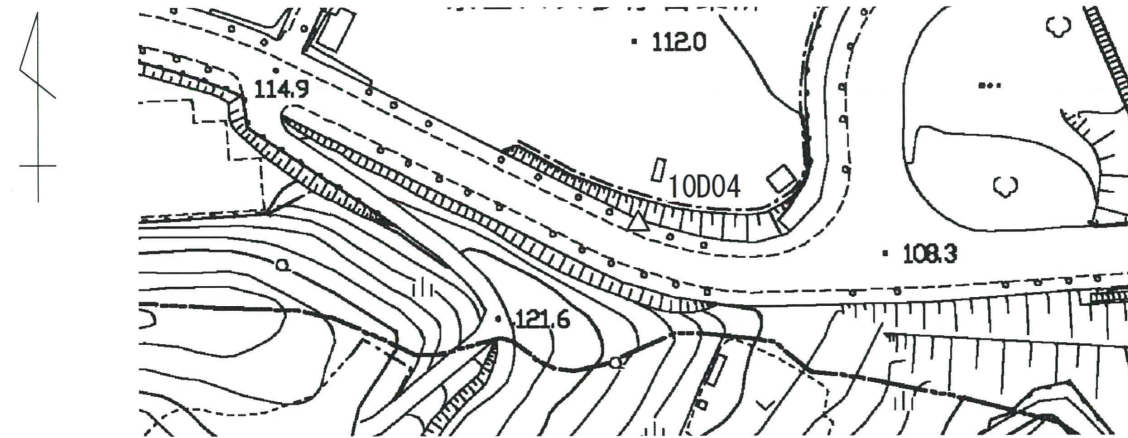


街区多角点の記

調製 2012年10月30日

点名	10D04	基準点コード	KG21322410D04
地区名	多摩市	観測年月日	平成24年10月22日
作業機関名	株式会社 ヤチホ	作業責任者	山本 庫宇二
所在地	多摩市南野一丁目1番地先 (市道4-95号線)		
所有者	多摩市都市づくり部道路交通課		
標識種類	金属標	現況地目	公衆用道路
備考			

要図



現況写真

近景



遠景



基準点成果表

(座標系 9)

街区多角点 () 10D04

緯度	35 36 35.4565	X	- 43 214.421
経度	139 26 30.1402	Y	- 35 480.246
真北方向角	0 13 40.9	H	110.239
		ジオイド高	38.061
		柱石長	
		縮尺係数	0.999916

視準点の名称	平均方向角	距離	備考
街多 10D03	95 38 23.4	109.742	
節点 1A205	296 09 11.2	98.482	

埋標型式	地上	標識番号	金属標
------	----	------	-----

「この測量成果は、国土地理院長の助言を受けて得たものである
(助言番号) 平24 関公 第207号」