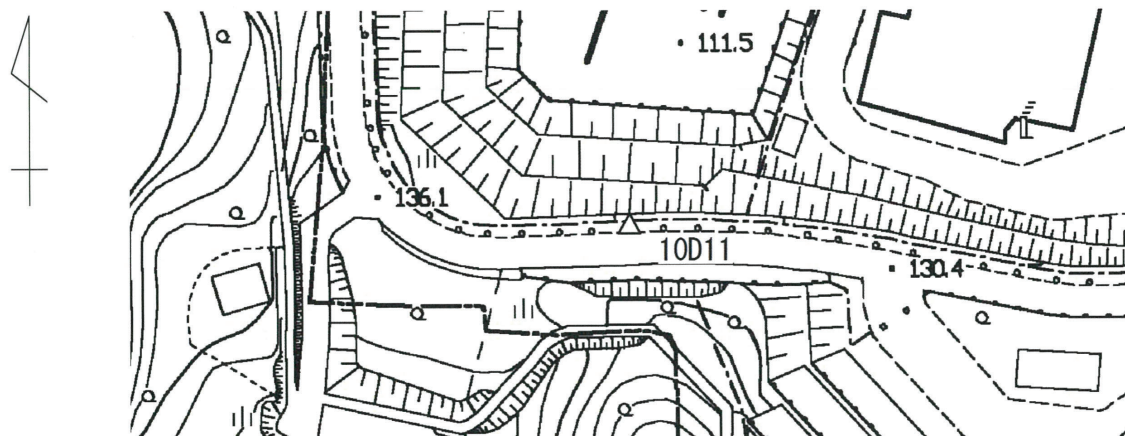


街区多角点の記

調製 2012年10月30日

点名	10D11	基準点コード	KG21322410D11
地区名	多摩市	観測年月日	平成24年10月22日
作業機関名	株式会社 ヤチホ	作業責任者	山本 庫宇二
所在地	多摩市唐木田二丁目1番地先 (市道61号線)		
所有者	多摩市都市づくり部道路交通課		
標識種類	金属標	現況地目	公衆用道路
備考			

要図



現況写真

近景



遠景



基準点成果表

(座標系 9)

街区多角点 ( ) 10D11

緯度	35 36 41.3224	X	- 43 021.349
経度	139 24 32.2584	Y	- 38 446.071
真北方向角	0 14 49.6	H	133.980
		ジオイド高	38.367
		柱石長	
		縮尺係数	0.999918

視準点の名称	平均方向角	距離	備考
節点 1A210	97 40 29.9	126.140	
節点 1A211	320 44 06.5	104.850	

埋標型式	地上	標識番号	金属標
------	----	------	-----

「この測量成果は、国土地理院長の助言を受けて得たものである (助言番号) 平24 関公 第207号」