

多摩都市計画生産緑地地区の変更(多摩市決定)

都市計画生産緑地地区を次のように変更する。

資料1
令和4年8月18日
令和4年度第2回
多摩市都市計画審議会

第1 種類及び面積

種類	面積
生産緑地地区	約25.54ha

第2 削除のみを行う位置及び区域

名称		位置	削除面積	備考
番号	地区名			
1	一ノ宮	多摩市一ノ宮一丁目地内	約2,760㎡	地区の一部
6	一ノ宮	多摩市一ノ宮二丁目地内	約310㎡	地区の一部
53	関戸	多摩市関戸一丁目地内	約610㎡	地区の全部
61	関戸	多摩市関戸六丁目地内	約1,420㎡	地区の一部
64	貝取	多摩市貝取地内	約410㎡	地区の一部
91	連光寺	多摩市連光寺六丁目地内	約3,600㎡	地区の一部
121	乞田	多摩市乞田地内	約500㎡	地区の全部
126	乞田	多摩市乞田地内	約1,340㎡	地区の一部
176	和田	多摩市和田地内	約1,850㎡	地区の全部
計	9件		約12,800㎡	

「区域は計画図表示のとおり」

理由

公共施設等の用地又は買取り申出に伴う行為制限の解除により宅地等に転用され、生産緑地の機能を失った生産緑地地区の一部を削除する。

第3 追加のみを行う位置及び区域

名称		位置	追加面積	備考
番号	地区名			
110	馬引沢	多摩市馬引沢一丁目地内	約270㎡	地区の一部
計	1件		約270㎡	

「区域は計画図表示のとおり」

理由

農林業との調整を図り、良好な都市環境の形成に資するため、市街化区域内において適正に管理されている農地等を追加する。

新旧対照表

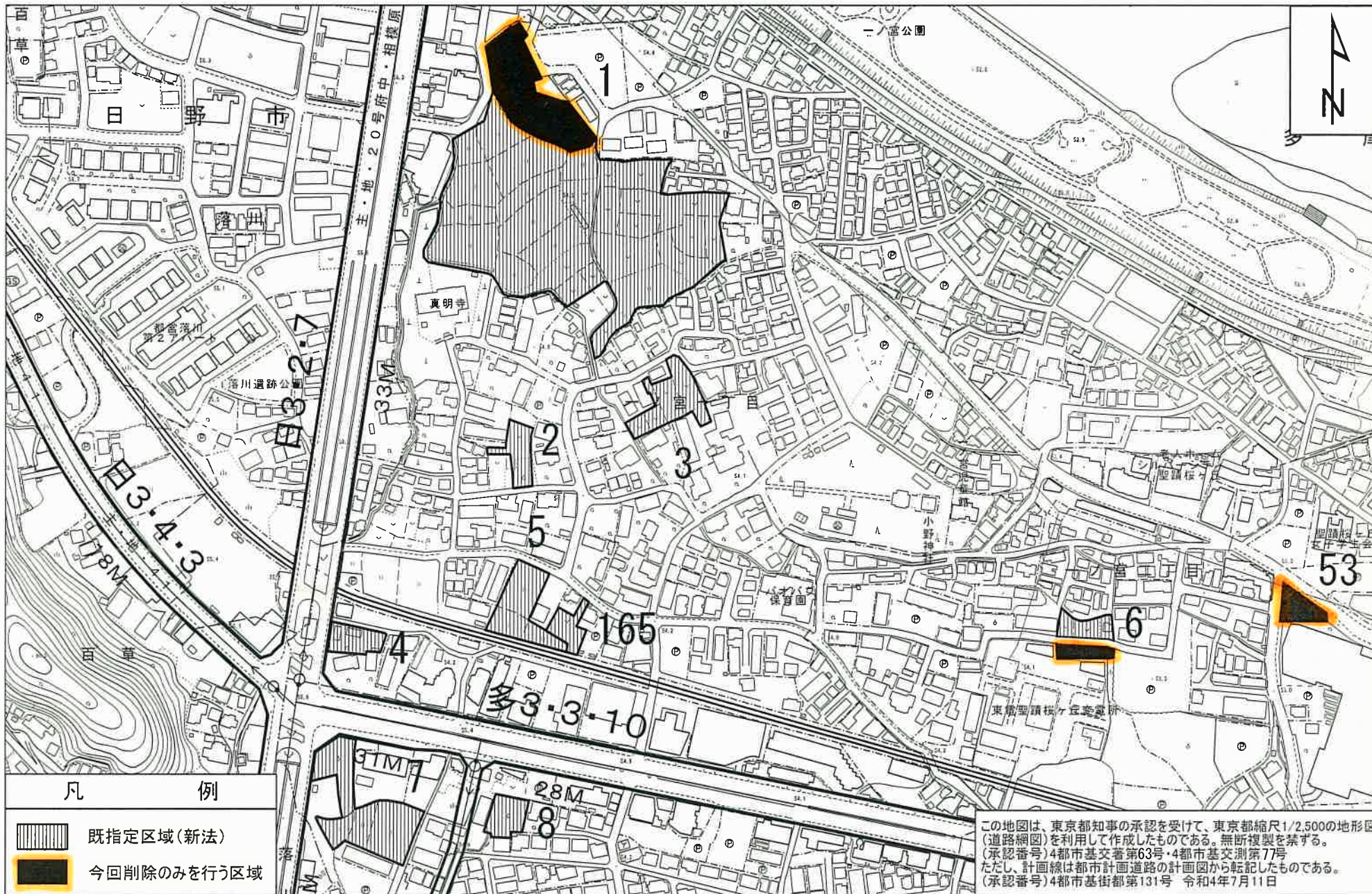
番 号	変更前	位 置	変更内訳		変更後	摘 要
	面 積		削 除	追 加	面 積	
1	約21,230㎡	多摩市一ノ宮一丁目地内	約2,760㎡		約18,470㎡	地区の一部削除
6	約870㎡	多摩市一ノ宮一丁目地内	約310㎡		約560㎡	地区の一部削除
29	約580㎡	多摩市和田地内			約610㎡	地積調査による面積精査増 約30㎡
30	約1,330㎡	多摩市和田地内			約1,570㎡	地積調査による面積精査増 約240㎡
53	約610㎡	多摩市関戸一丁目地内	約610㎡		約0㎡	地区の全部削除
61	約18,900㎡	多摩市関戸六丁目地内	約1,420㎡		約17,480㎡	地区の一部削除
64	約2,950㎡	多摩市貝取地内	約410㎡		約2,540㎡	地区の一部削除
91	約14,570㎡	多摩市連光寺六丁目地内	約3,600㎡		約10,970㎡	地区の一部削除
110	約2,420㎡	多摩市馬引沢一丁目地内		約270㎡	約2,690㎡	地区の一部追加
121	約500㎡	多摩市乞田地内	約500㎡		約0㎡	地区の全部削除
126	約7,900㎡	多摩市乞田地内	約1,340㎡		約6,560㎡	地区の一部削除
173	約700㎡	多摩市中沢一丁目地内			約1,130㎡	地積調査による面積精査増 約430㎡
176	約1,850㎡	多摩市和田地内	約1,850㎡		約0㎡	地区の全部削除
変更のない地区	計120件 計192,790㎡				計120件 計192,790㎡	
計	133件 267,200㎡				130件 255,370㎡	25.54ha

変更概要

名 称	変 更 事 項
生産緑地地区	1 位置の変更 新旧対照表のとおり 2 区域の変更 計画図のとおり 3 面積の変更 133件 ⇒ 130件 約26.72ha ⇒ 約25.54ha

多摩都市計画生産緑地地区計画図（多摩市決定）

図面番号 1/6 地形図番号
多摩市 09LD204 ・ 9LD213

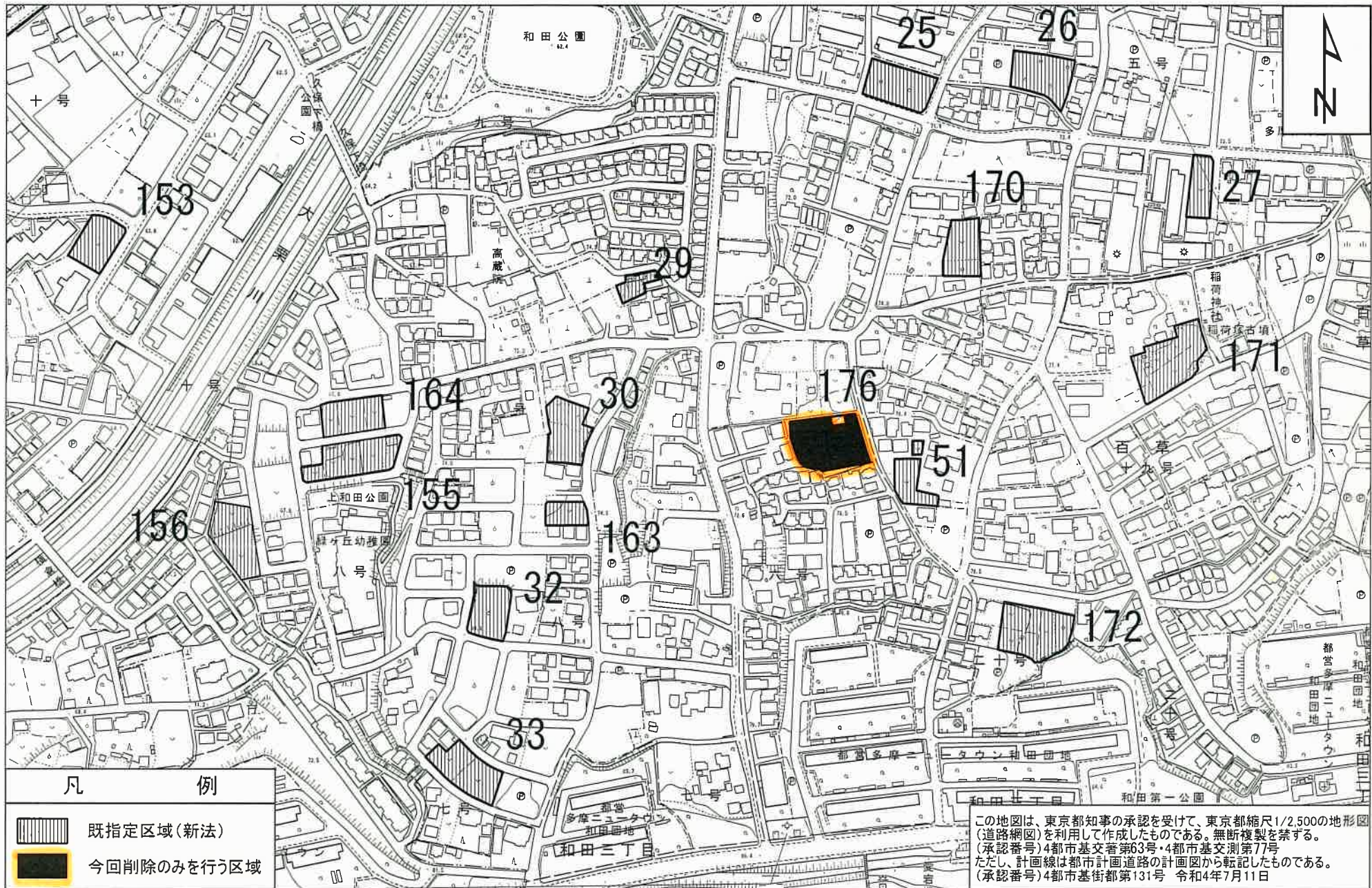


縮尺 1:2,500



多摩都市計画生産緑地地区計画図（多摩市決定）

図面番号 2/6 地形図番号
多摩市 09LD302 ・ 09LD311

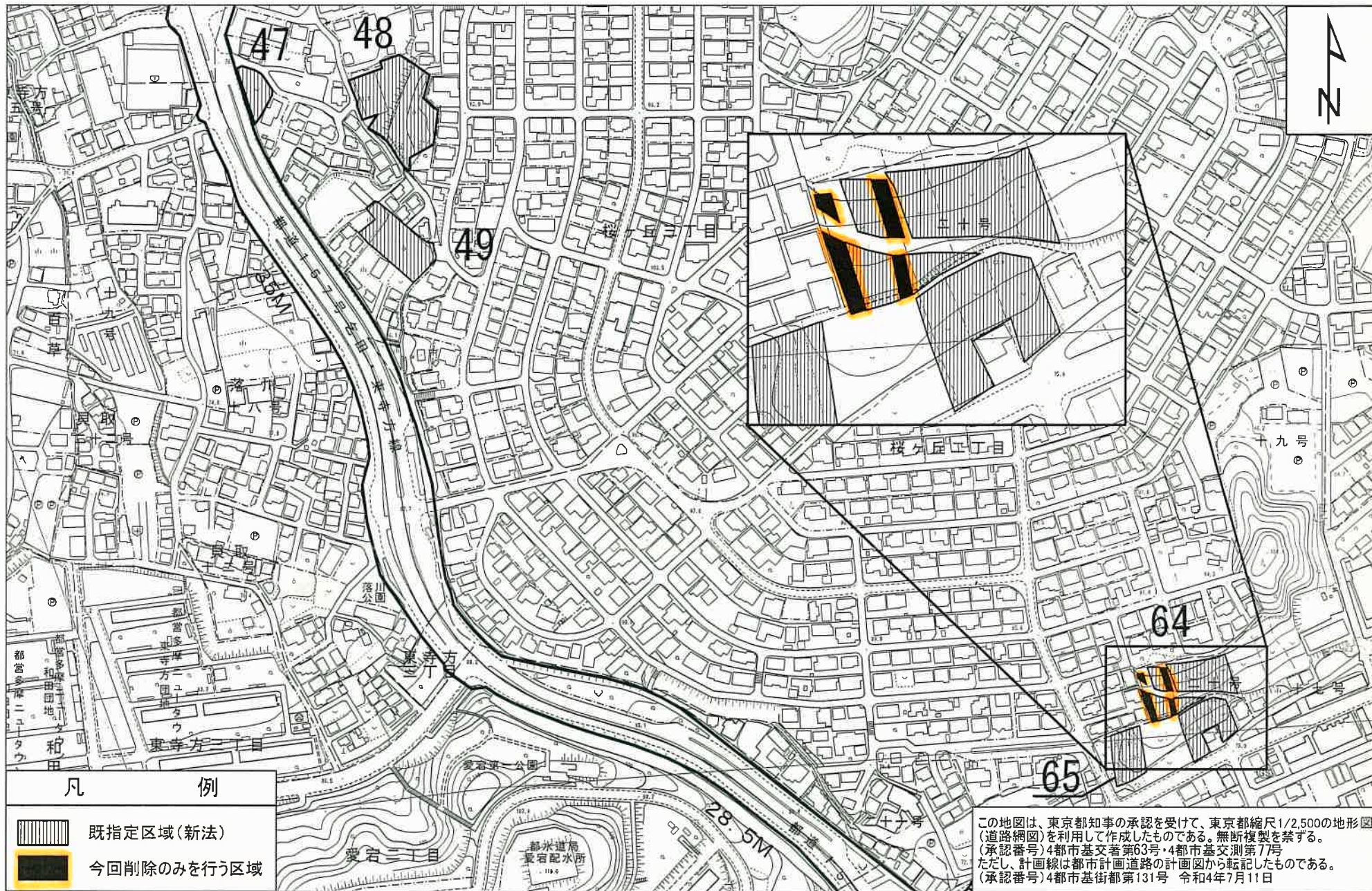


この地図は、東京都知事の承認を受けて、東京都縮尺1/2,500の地形図（道路網図）を利用して作成したものである。無断複製を禁ずる。
（承認番号）4都市基文第63号・4都市基文測第77号
ただし、計画線は都市計画道路の計画図から転記したものである。
（承認番号）4都市基街都第131号 令和4年7月11日



1:2,500
0 50 100 m

多摩都市計画生産緑地地区計画図（多摩市決定）

図面番号 3/6 地形図番号
多摩市 09LD302 ・ 09LD311



凡 例

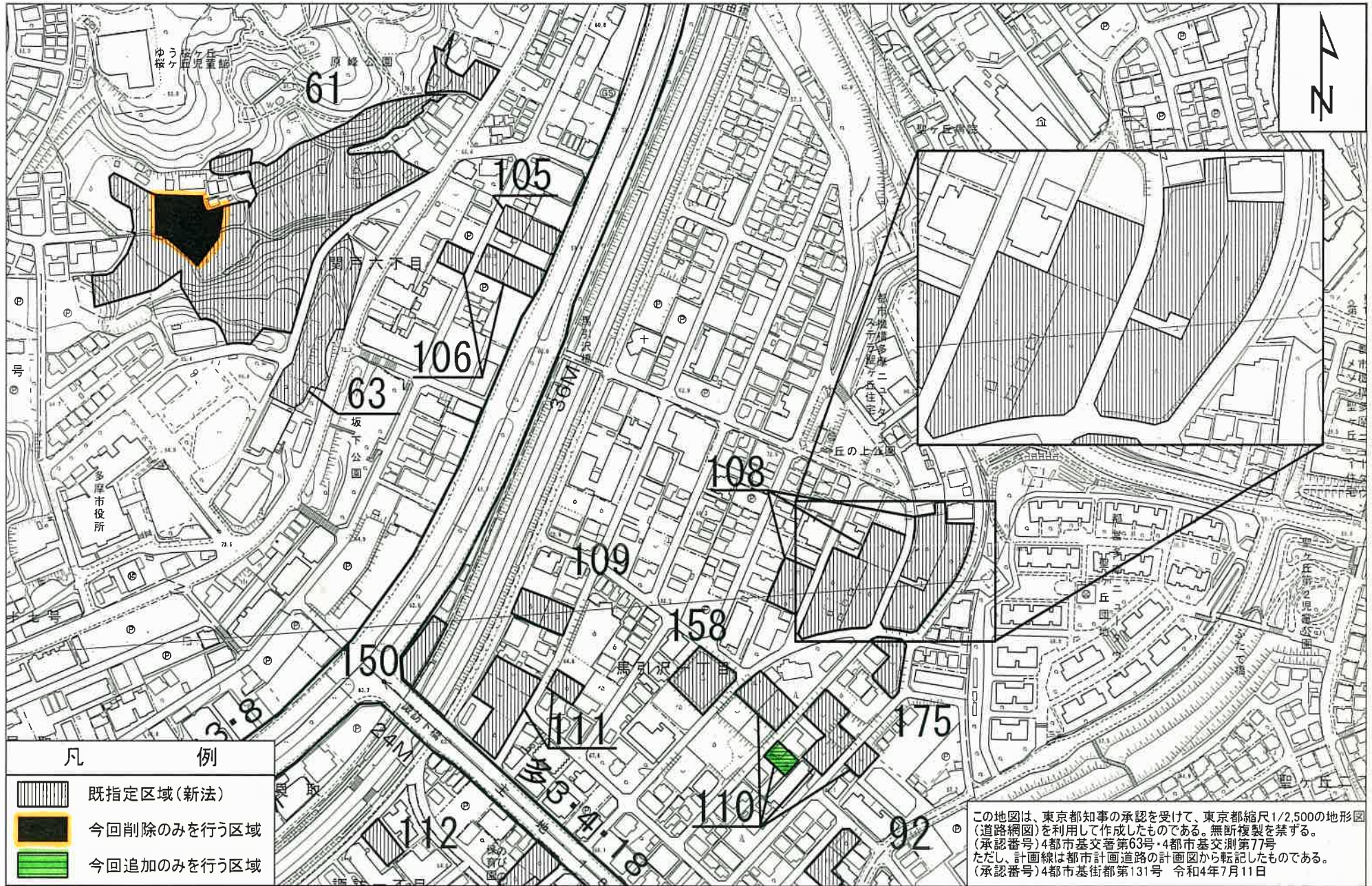
-  既指定区域(新法)
-  今回削除のみを行う区域

この地図は、東京都知事の承認を受けて、東京都縮尺1/2,500の地形図(道路網図)を利用して作成したものである。無断複製を禁ずる。
(承認番号)4都市基文著第63号・4都市基交測第77号
ただし、計画線は都市計画道路の計画図から転記したものである。
(承認番号)4都市基街都第131号 令和4年7月11日

縮尺 1:2,500
0 50 100
m

多摩都市計画生産緑地地区計画図（多摩市決定）

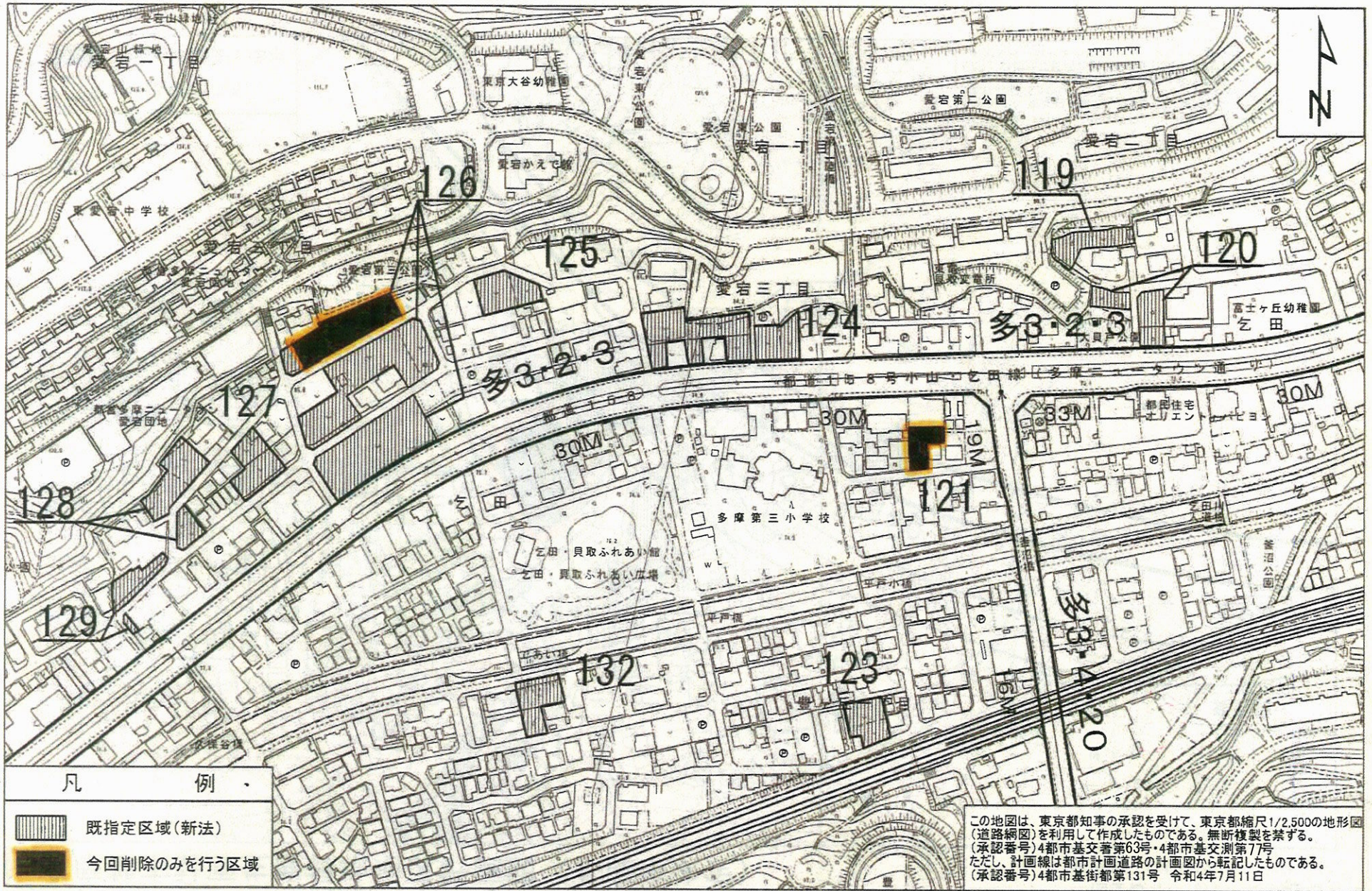
図面番号 4/6 地形図番号
多摩市 09LD311



縮尺 1:2,500
0 50 100 m

多摩都市計画生産緑地地区計画図（多摩市決定）

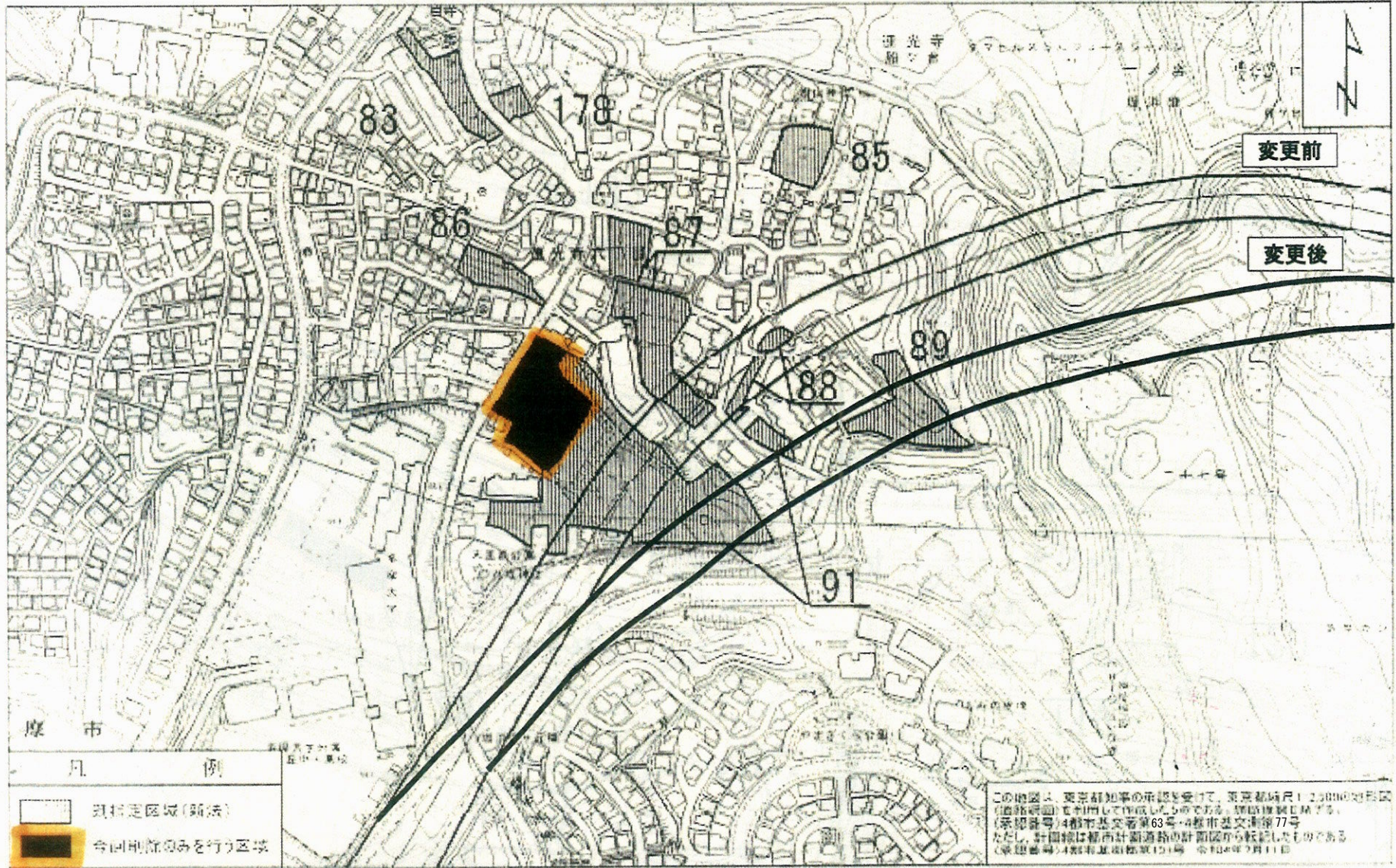
図面番号 5/6 地形図番号
 多摩市 09LD302 ・ 09LD304 ・ 09LD311 ・ 09LD313



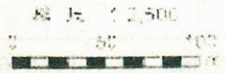
差し替え版
 (資料1)

多摩都市計画生産緑地地区計画図（多摩市決定）

図面番号 6/6 地形区番号
 多摩市 09L0312 - 09L0314



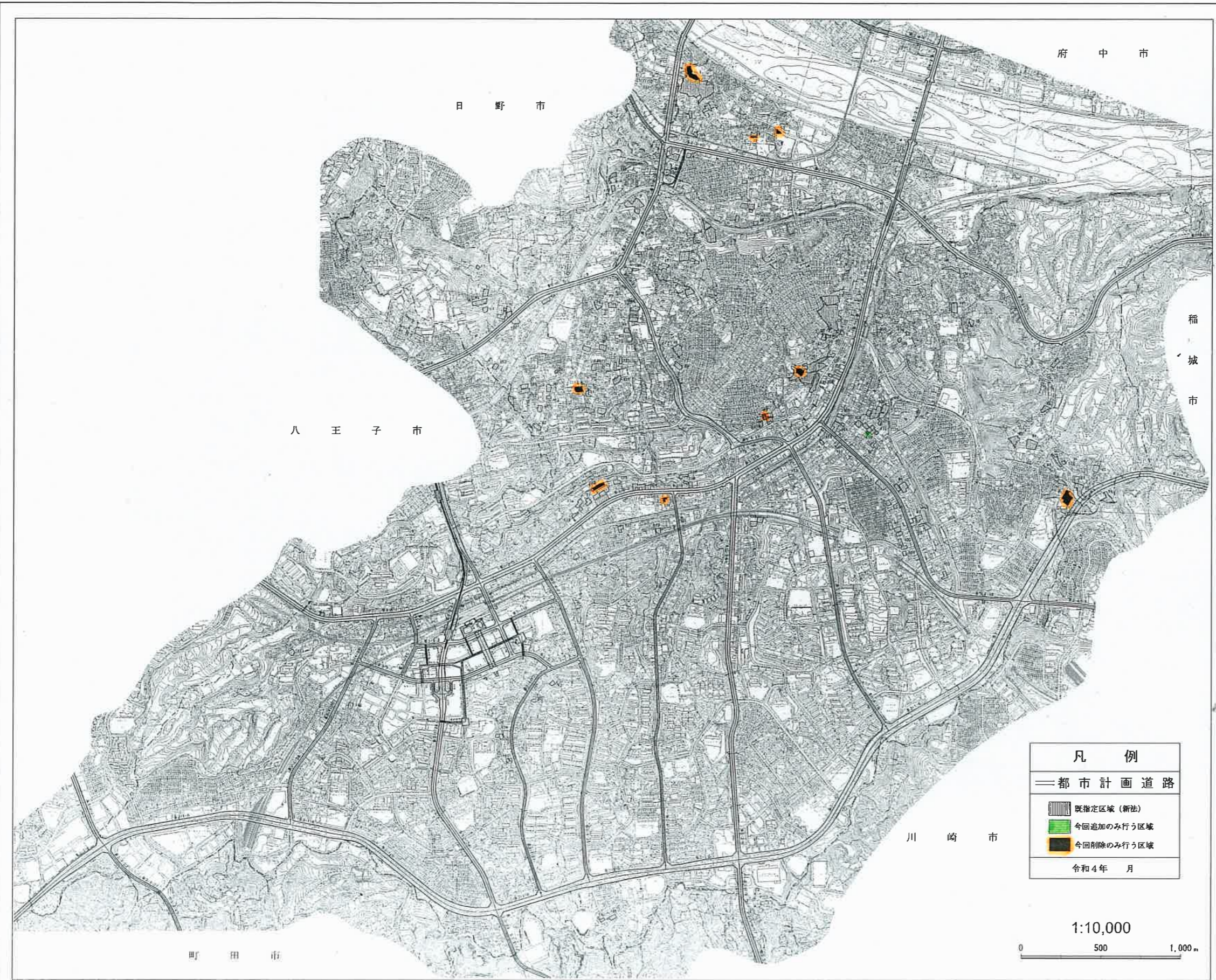
差し替え版
 (資料1)



多摩都市計画生産緑地地区総括図

多摩市全図

令和4年
月作成



凡 例	
—	都市計画道路
	既指定区域 (新法)
	今回追加のみ行う区域
	今回削除のみ行う区域
令和4年 月	

1:10,000
0 500 1,000 m

パシフィックリプロサービス株式会社

多摩市役所

この地図は、東京都の委託を受けて、東京府政庁1/25000地形図(資料提供)を基に作成したものである。無断複製を禁ずる。
 1. 本図は、都市計画法第11条第1項の規定に基づき作成されたものである。
 2. 本図は、都市計画法第11条第1項の規定に基づき作成されたものである。
 3. 本図は、都市計画法第11条第1項の規定に基づき作成されたものである。