

聖蹟桜ヶ丘駅西側地区地域街づくり協議会 対象エリア写真

参考資料2



⑥ 水路(北側)



⑥ 水路(南側)



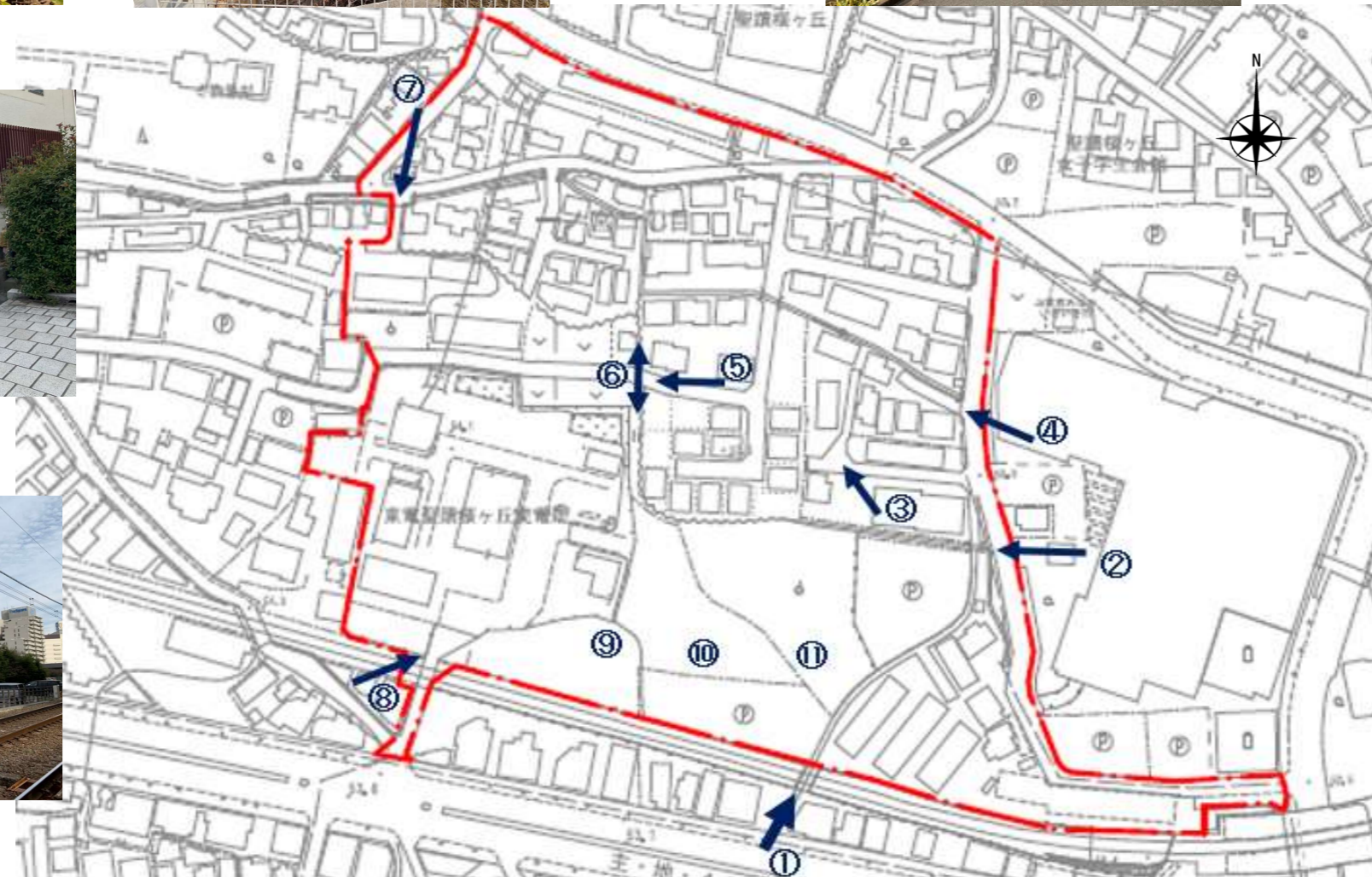
⑤ 南北に分かれた生産緑地



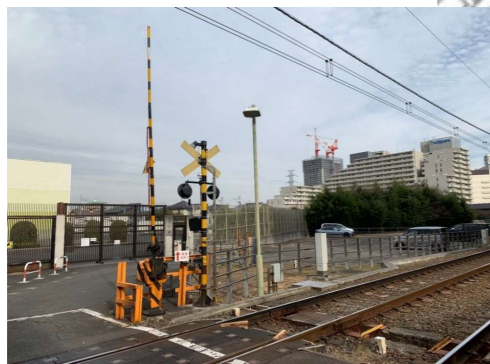
④ 袋小路



⑦ 袋小路



③ 袋小路



⑧ 京王線はここから東側が高架となる



② 水路



⑨



⑩



⑪

⑨、⑩、⑪ (京王線から撮影)
都市計画マスタープランにより、
低未利用地の有効利用の促進を
位置付けている場所



① 京王線(高架) 桁下2m