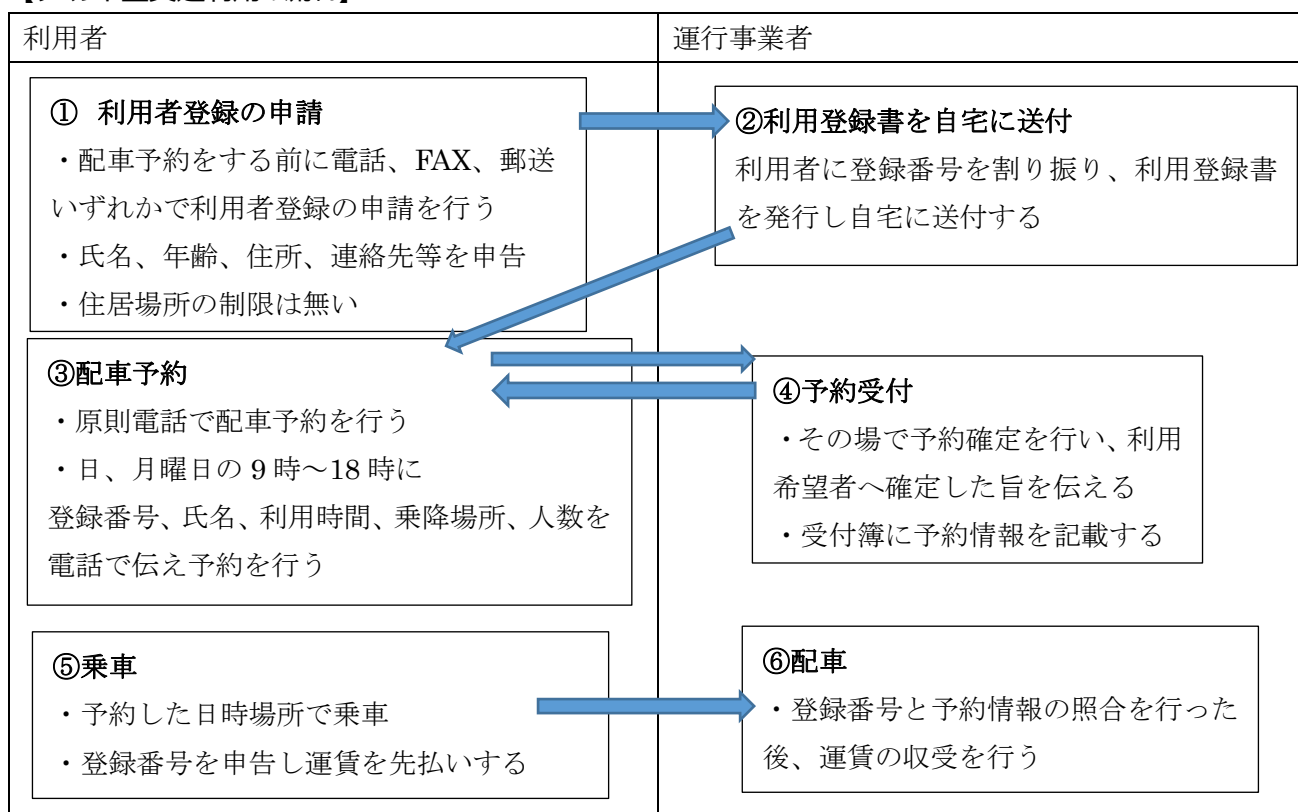


桜ヶ丘地区実証実験について

【運行概要】

運行期間	令和 2 年 7 月 1 日～令和 3 年 2 月末	運行エリア	桜ヶ丘 1～4 丁目、関戸 6 丁目
運行方法	エリア内自由経路 自宅・指定施設・バス停間を移動 但しバス停⇔バス停、自宅⇔自宅は不可	運行曜日	月・水・金・日曜日 実験開始後 11/1 から曜日を変更
回数券	2000 円 9 枚で販売を行う	運行時間	9 時～18 時
使用車両	乗車定員 1 1 人未満のワンボックス車両 を予定 和田地区の実証実験と同一車両を使用	運賃	300 円均一運賃 現金支払いの場合、運転経歴証明書・障害者手帳提示で 100 円引き 小中学生は 100 円、未就学児無料

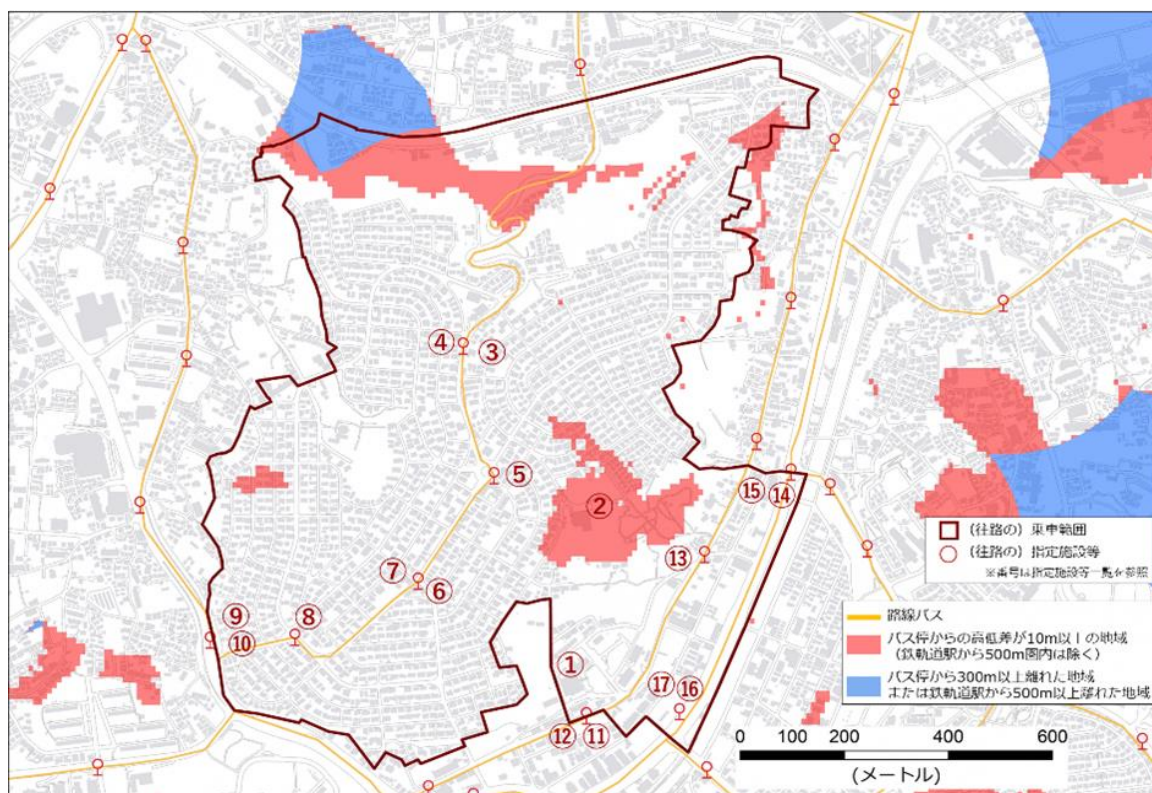
【デマンド型交通利用の流れ】



【利用・運用 Q&A】

- ◆ 「キャンセルがしたい」 ⇒ 利用 2 時間前までに要連絡。また、利用者が予約時間・場所で 5 分経っても来ない場合キャンセル扱いとなる。
- ◆ 「市内で車両を見つけた、その場で乗りたい」 ⇒ 予約が無い時間は市役所、ゆう桜ヶ丘で車両が待機している。乗務員がその場で予約を管理する者に連絡を取り、乗車可否の判断を行う。
- ◆ 「利用者登録がしたい」 ⇒ 電話か、専用の用紙に必要事項を記載し郵送又は FAX の送信が必要。また、実証実験時は専用ダイヤルを開設する。
- ◆ 「利用者登録をしていない人とタクシーを利用したい」 ⇒ 同乗者に 1 人でも登録者がいれば受け付ける。利用登録書の貸し借りは認めない。

【運行エリア・指定施設及びバス停】



1	多摩市役所	10	東寺方三丁目 (バス停・聖蹟桜ヶ丘駅行)
2	ゆう桜ヶ丘	11	多摩市役所 (バス停・多摩センター駅行)
3	浄水場前 (バス停・永山駅行)	12	多摩市役所 (バス停・聖蹟桜ヶ丘駅行)
4	浄水場前 (バス停・聖蹟桜ヶ丘駅)	13	坂下 (バス停・聖蹟桜ヶ丘駅行)
5	桜ヶ丘四丁目 (バス停・永山駅行)	14	車橋 (バス停・京王多摩車庫前ほか行)
6	桜ヶ丘三丁目 (バス停・永山駅行)	15	車橋 (バス停・聖蹟桜ヶ丘駅行)
7	桜ヶ丘三丁目 (バス停・聖蹟桜ヶ丘駅行)	16	諏訪下橋 (バス停・京王多摩車庫前ほか行)
8	桜ヶ丘二丁目 (バス停)	17	諏訪下橋 (バス停・聖蹟桜ヶ丘駅行)
9	東寺方三丁目 (バス停・永山駅行)		