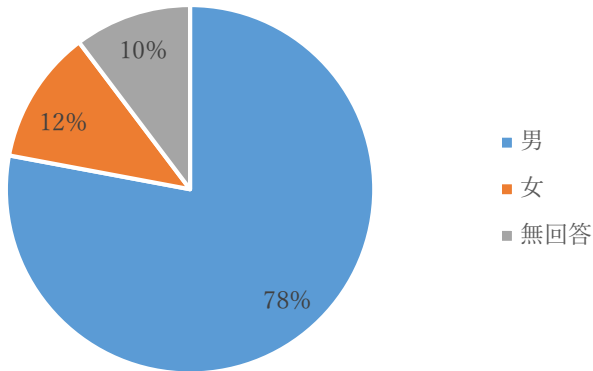
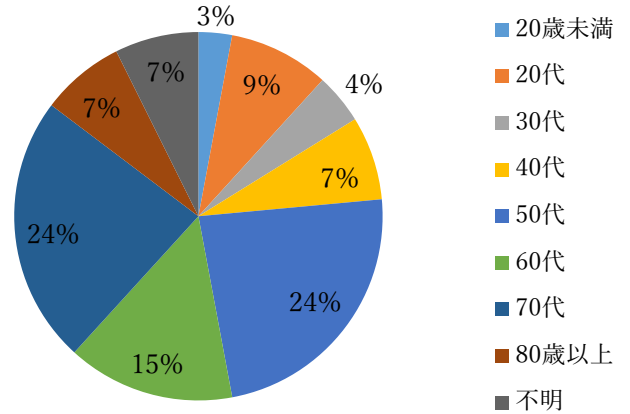


## 多摩ニュータウンシンポジウムのアンケート調査結果 (アンケート回答者：68人)

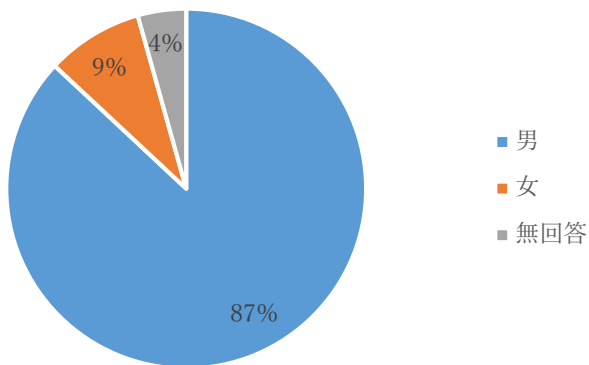
男女比



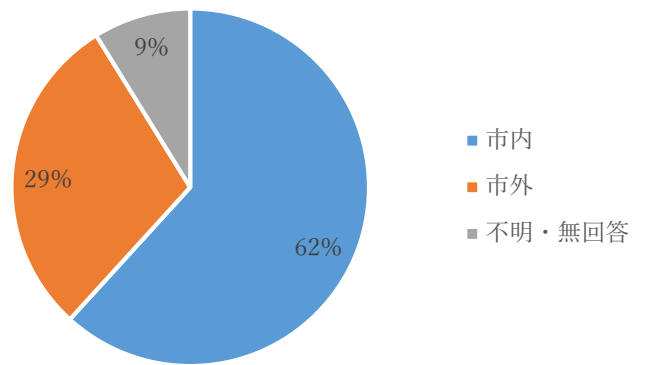
年齢構成



50台以上の男女比



居住地



### 居住地(市内)

落合	13%	落合一丁目	2%
永山	13%	落合五丁目	2%
聖ヶ丘	9%	多摩	2%
貝取	7%	一ノ宮	2%
貝取	7%	桜ヶ丘	2%
鶴牧	7%	和田	2%
諏訪	7%	愛宕	2%
中沢	7%	不明・無回答	9%
豊ヶ丘	7%		

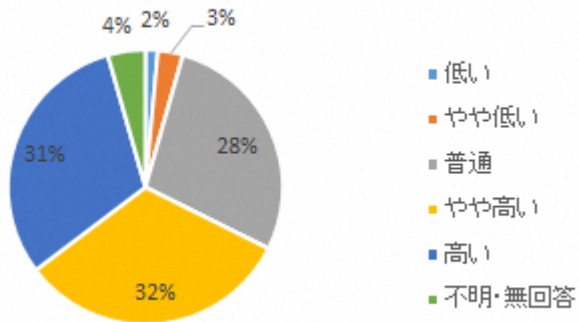
### 居住地(市外)

川崎市	13%	世田谷区	4%
八王子市	13%	新宿区	4%
川崎市	13%	埼玉県	4%
調布	9%	八王子	4%
豊島区	4%	不明・無回答	26%
相模原市	4%		

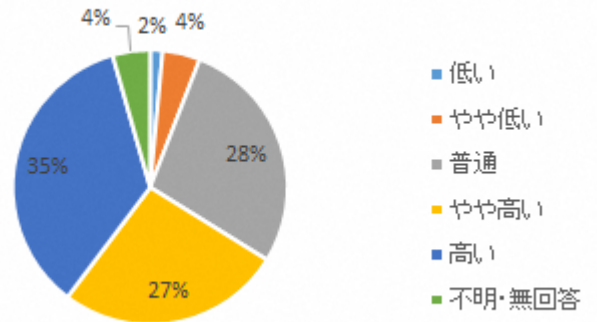
# 多摩ニュータウンシンポジウムのアンケート調査結果

## 各プロジェクトの選好度の割合

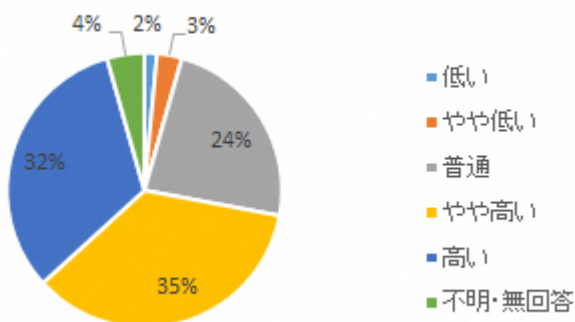
① 永山駅周辺再構築



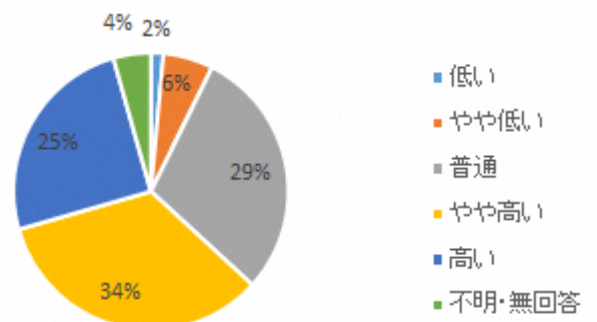
② 分譲団地マンション再生



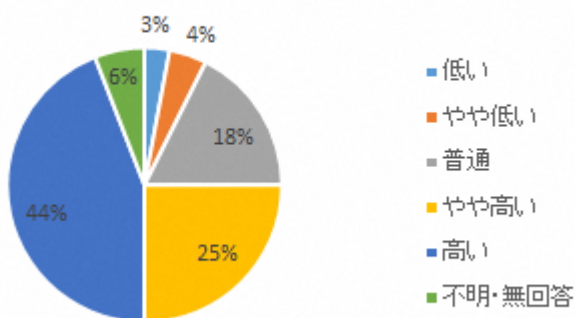
③ 公的賃貸団地再生



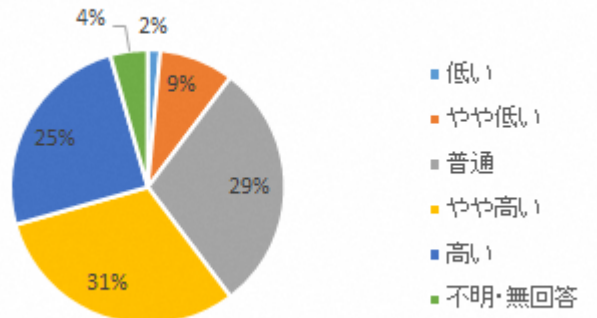
④ 周辺環境整備事業



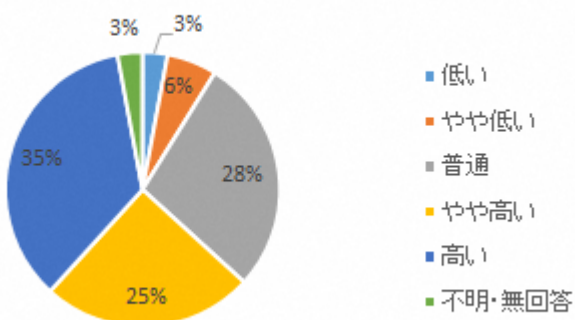
⑤ 尾根幹線沿道開発



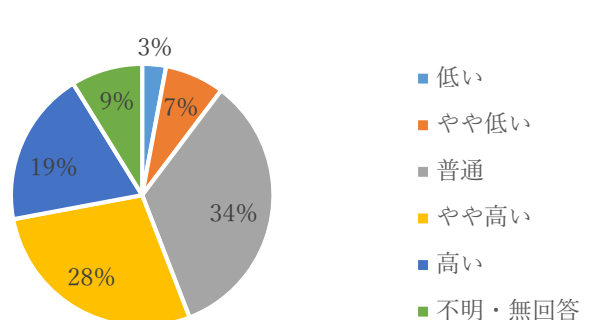
⑥ 住替え・居住支援協議会



⑦ ソフト施策

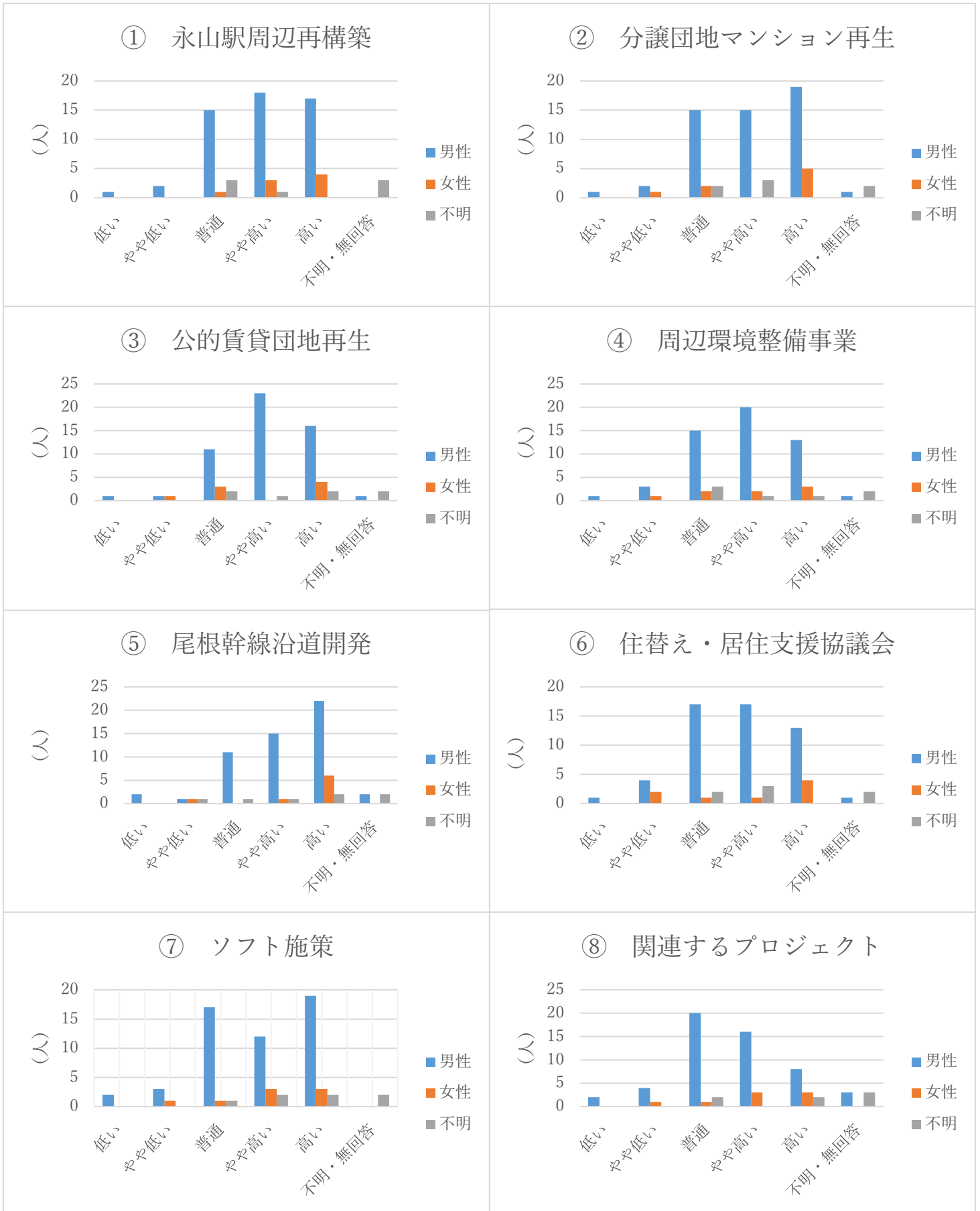


⑧ 関連するプロジェクト



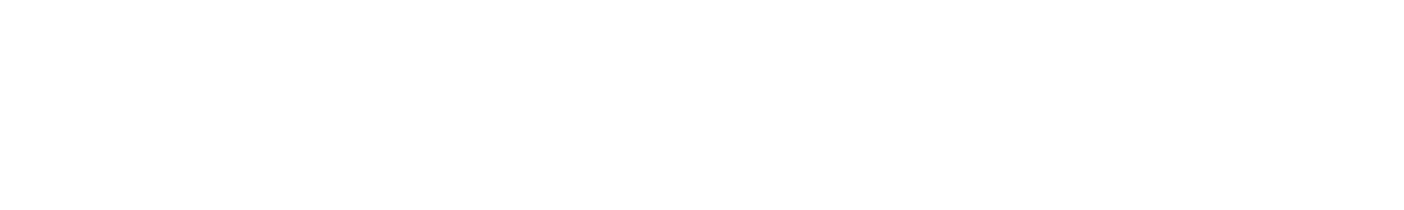
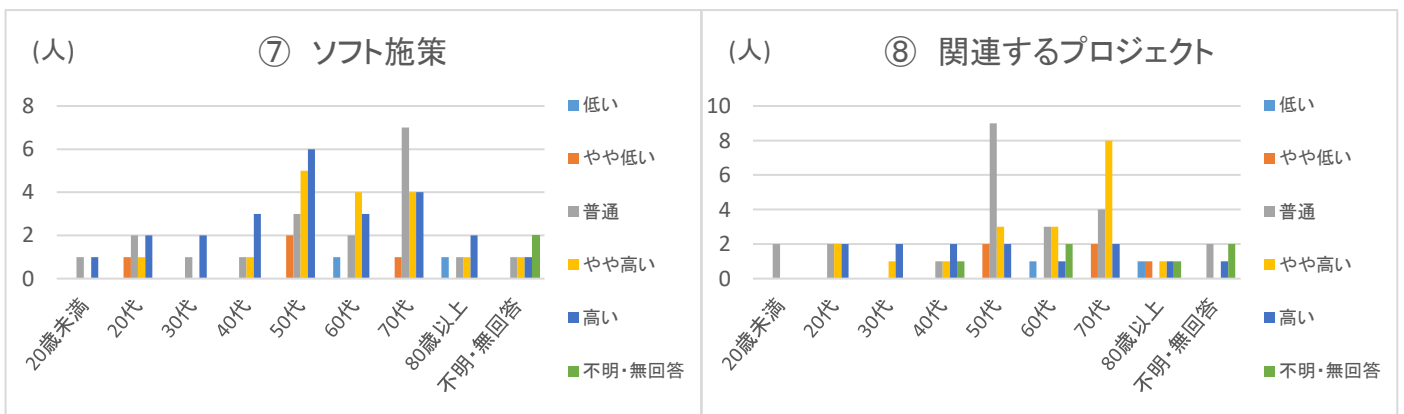
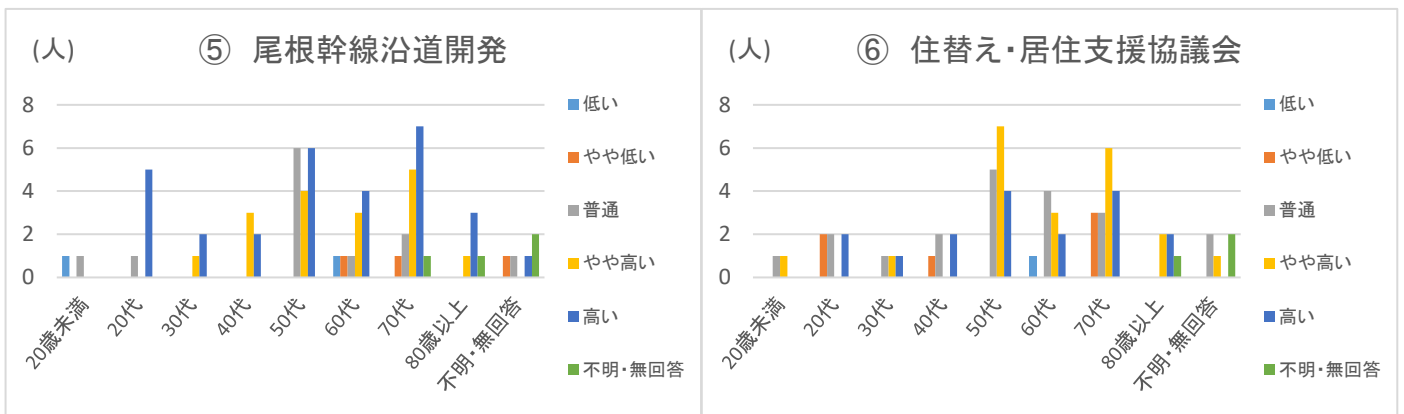
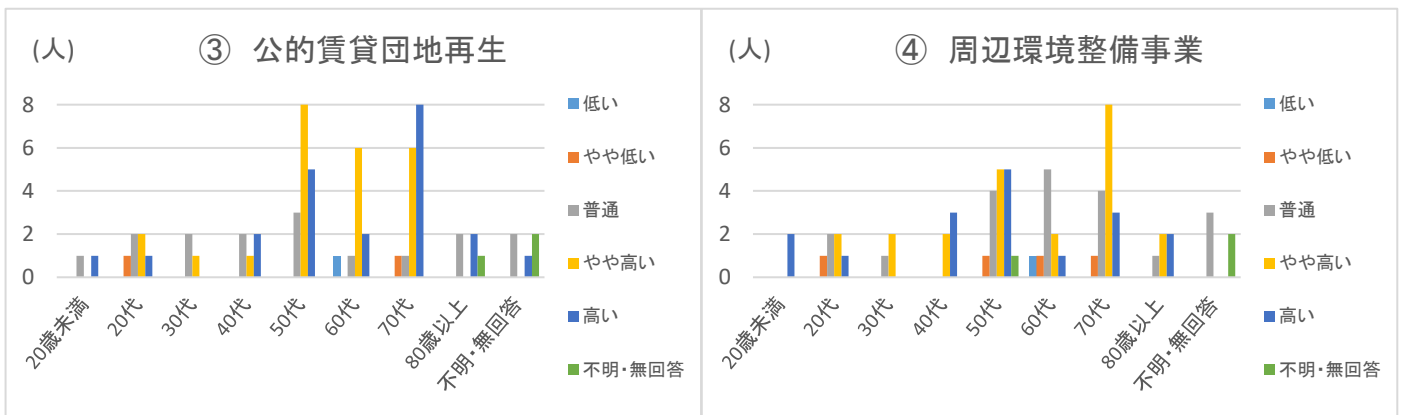
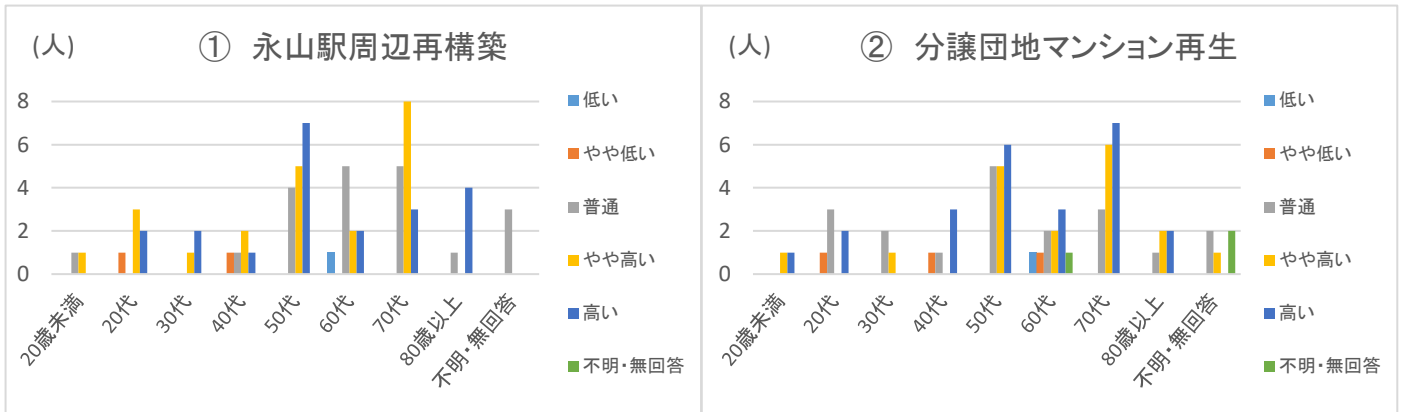
# 多摩ニュータウンシンポジウムのアンケート調査結果

## 性別から見た評価



# 多摩ニュータウンシンポジウムのアンケート調査結果

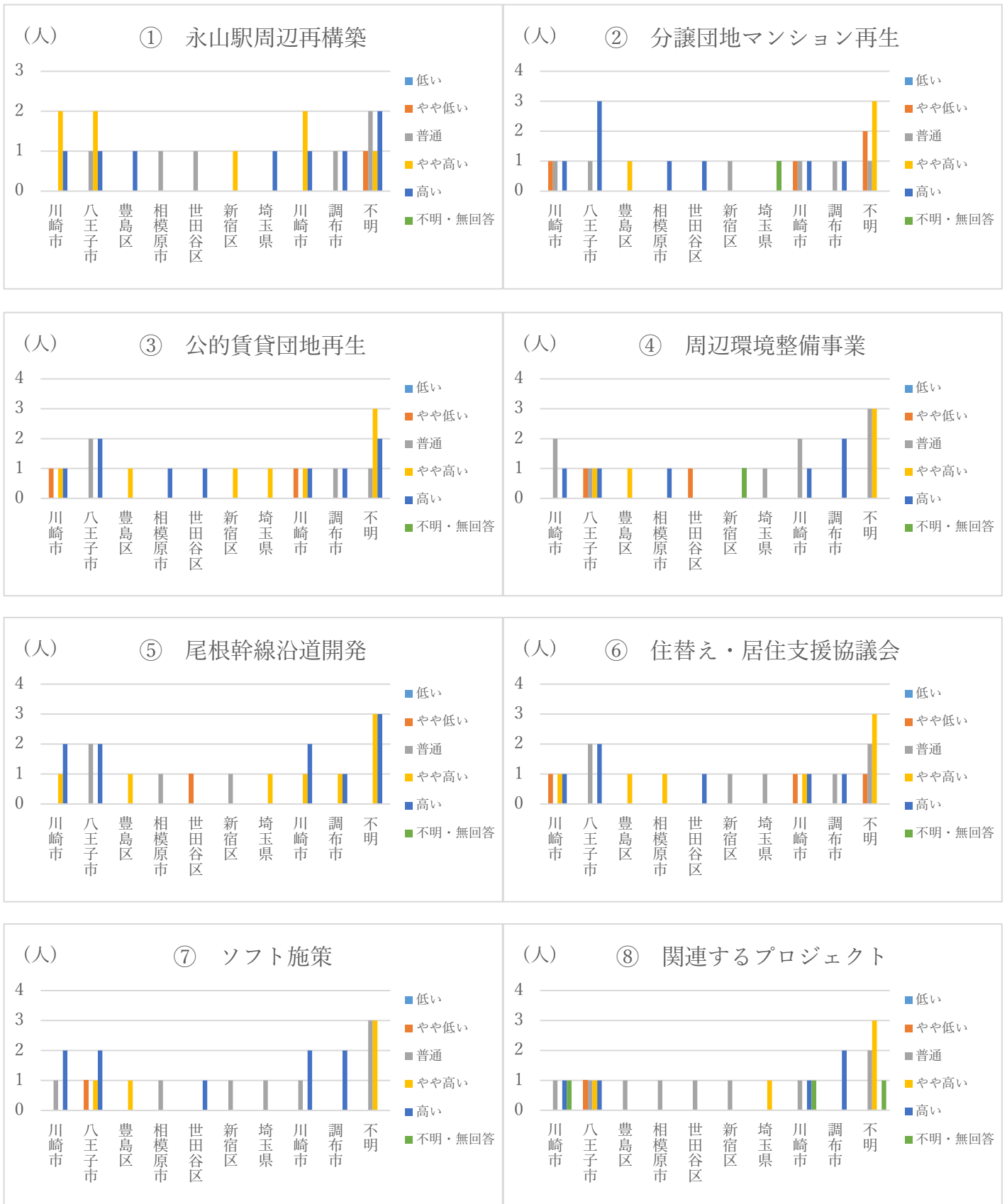
## 年代別から見た評価





# 多摩ニュータウンシンポジウムのアンケート調査結果

## 市外から見た評価



# 多摩ニュータウンシンポジウムのアンケート調査結果

## 市内外から見た評価

