


Ⅱ. 南多摩尾根幹線沿道土地利用方針の検討

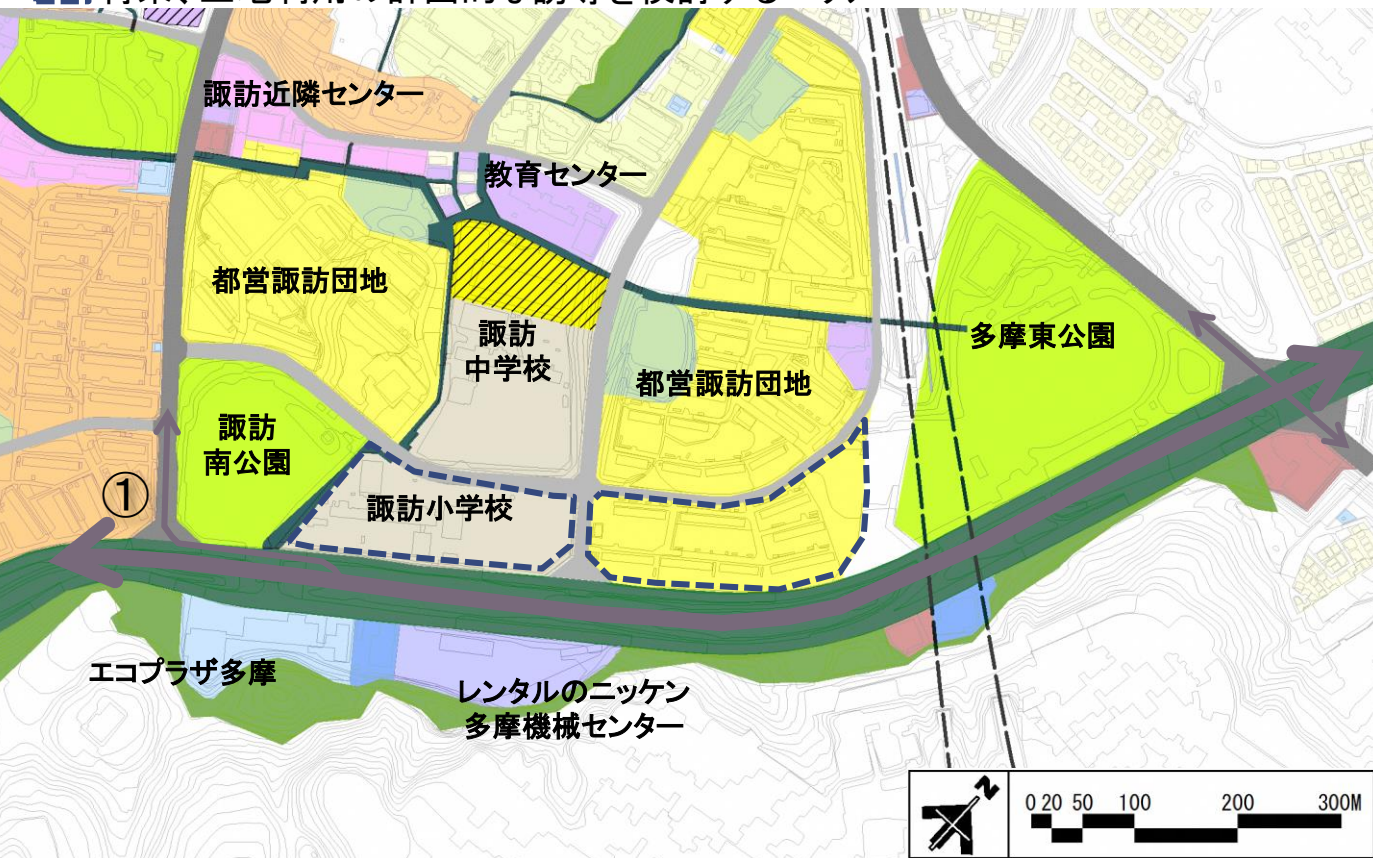
4. 尾根幹線沿道のエリア特性の整理

(1) 沿道状況

① 諏訪地区

・地区の沿道沿いは主に市公共施設と都営住宅団地で構成。

 将来、土地利用の計画的な誘導を検討するエリア



土 地 利 用			
	都市計画公園		倉庫・運輸関係施設
	その他公園		医療福祉
	都市緑地		公共施設
	水面		工業用地
	小・中・高等学校		学校跡地
	大学・研究施設		学校跡地活用地
	事務所		分譲住宅
	医療福祉		賃貸住宅 (UR)
	地区センター		賃貸住宅 (都営)
	近隣センター		賃貸住宅 (公社)
	専用商業施設		

① 諏訪南公園を北西部より見た鳥瞰イメージ



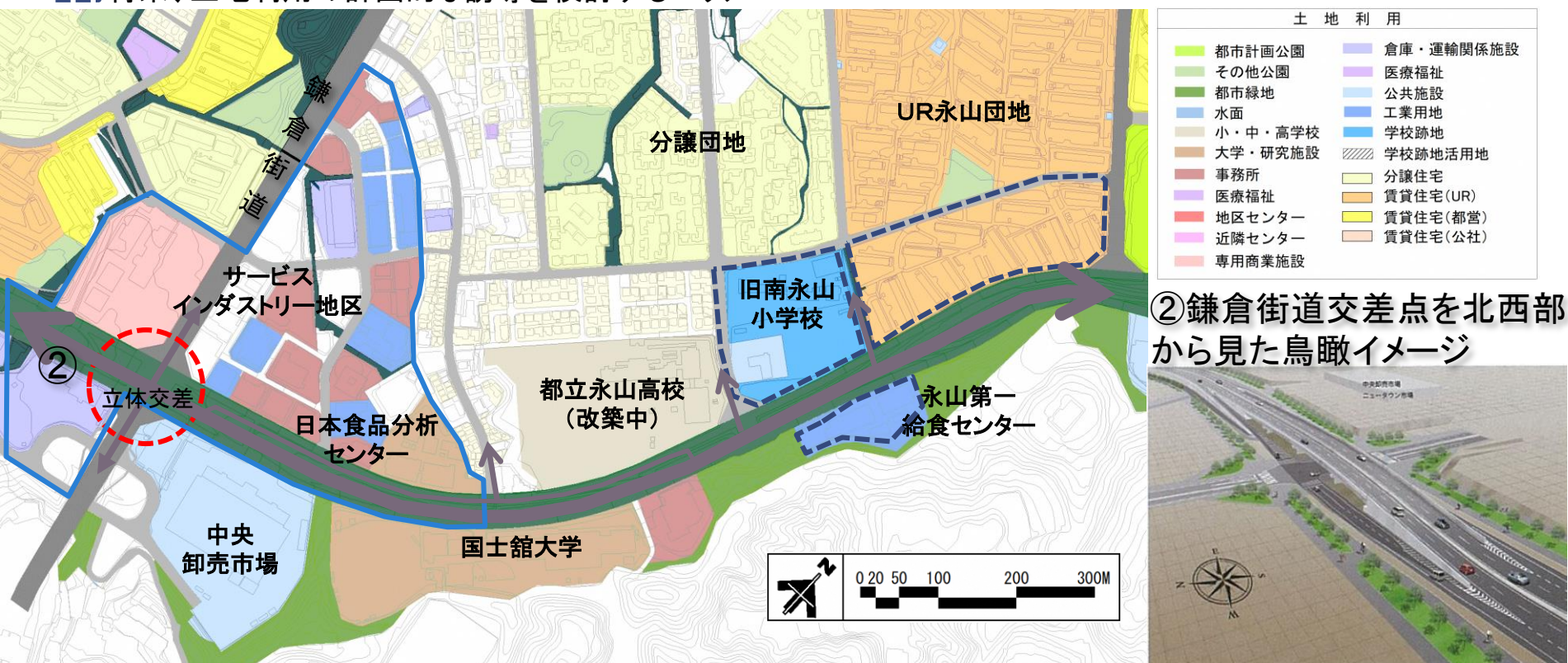
※計画道路の幅員構成や整備形態については、今後、関係機関との協議により変更となる場合があります。

(1) 沿道状況

② 永山地区

- 地区の沿道は主に市・都の公共施設、UR永山団地とサービスインダストリー地区で構成。
- 鎌倉街道交差点は立体交差、都立永山高校付近では副道が計画されている。

 将来、土地利用の計画的な誘導を検討するエリア



② 鎌倉街道交差点を北西部から見た鳥瞰イメージ



※計画道路の幅員構成や整備形態については、今後、関係機関との協議により変更となる場合があります。

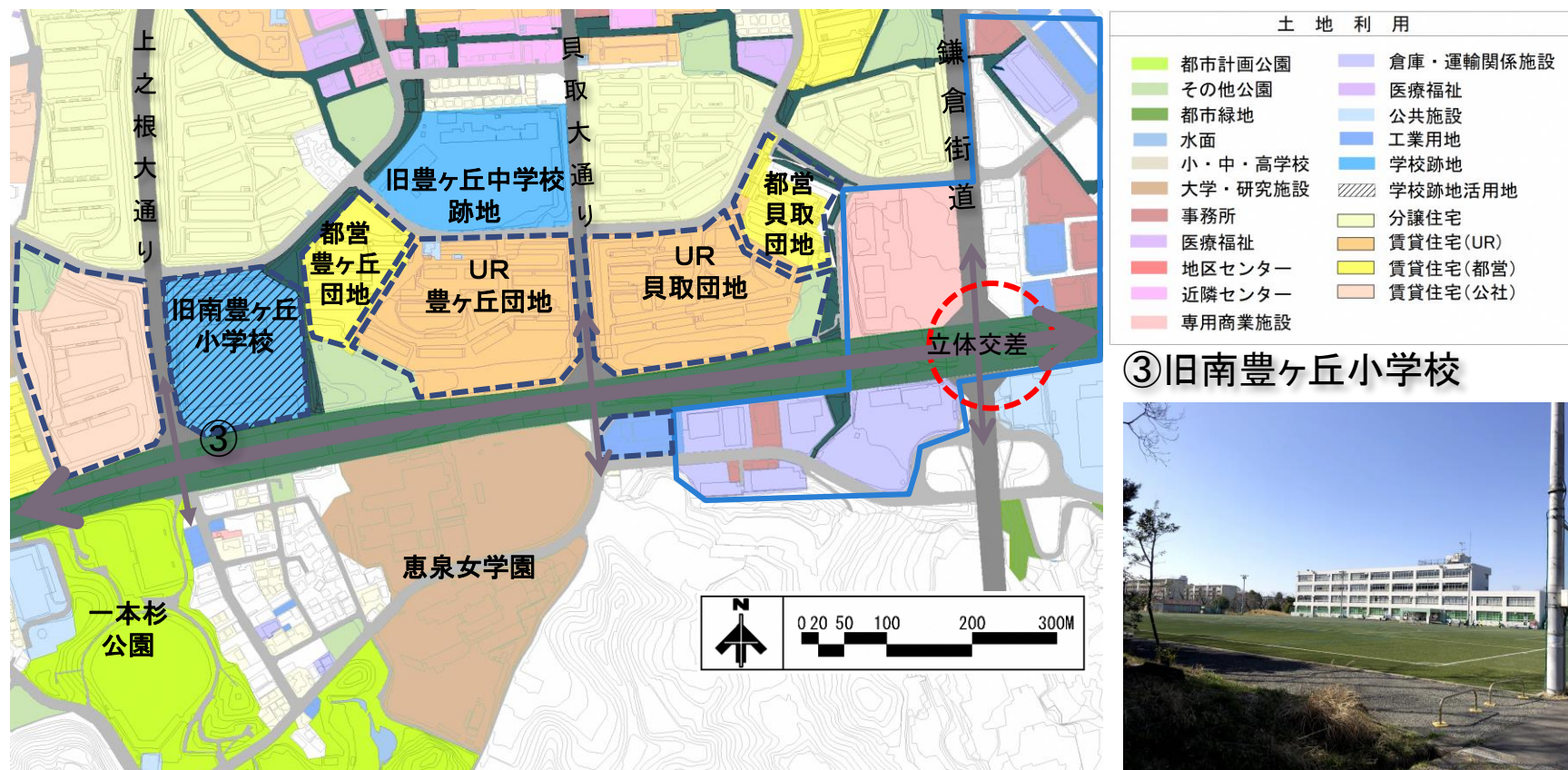
4. 尾根幹線沿道のエリア特性の整理

(1) 沿道状況

③貝取・豊ヶ丘地区

- 地区の沿道は主に市公共施設とUR貝取・豊ヶ丘団地で構成。地区の東側にはサービスインダストリー地区が立地している。

将来、土地利用の計画的な誘導を検討するエリア



③旧南豊ヶ丘小学校



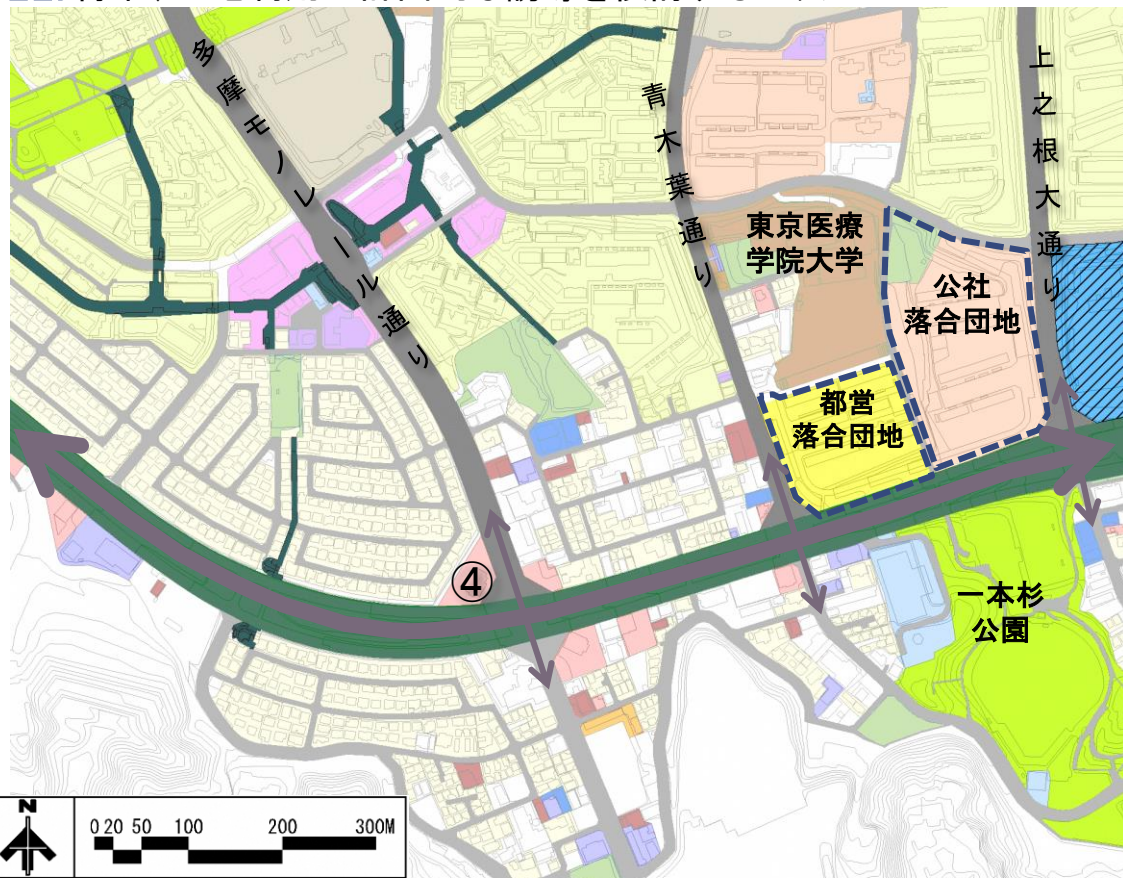
※計画道路の幅員構成や整備形態については、今後、関係機関との協議により変更となる場合があります。

(1) 沿道状況

④落合地区

- 地区の沿道は主に都営住宅団地と公社団地、戸建て住宅地等で構成。

将来、土地利用の計画的な誘導を検討するエリア



土 地 利 用	
都市計画公園	倉庫・運輸関係施設
その他公園	医療福祉
都市緑地	公共施設
水面	工業用地
小・中・高等学校	学校跡地
大学・研究施設	学校跡地活用地
事務所	分譲住宅
医療福祉	賃貸住宅(UR)
地区センター	賃貸住宅(都営)
近隣センター	賃貸住宅(公社)
専用商業施設	

④多摩南野交差点付近から東側を見たイメージ




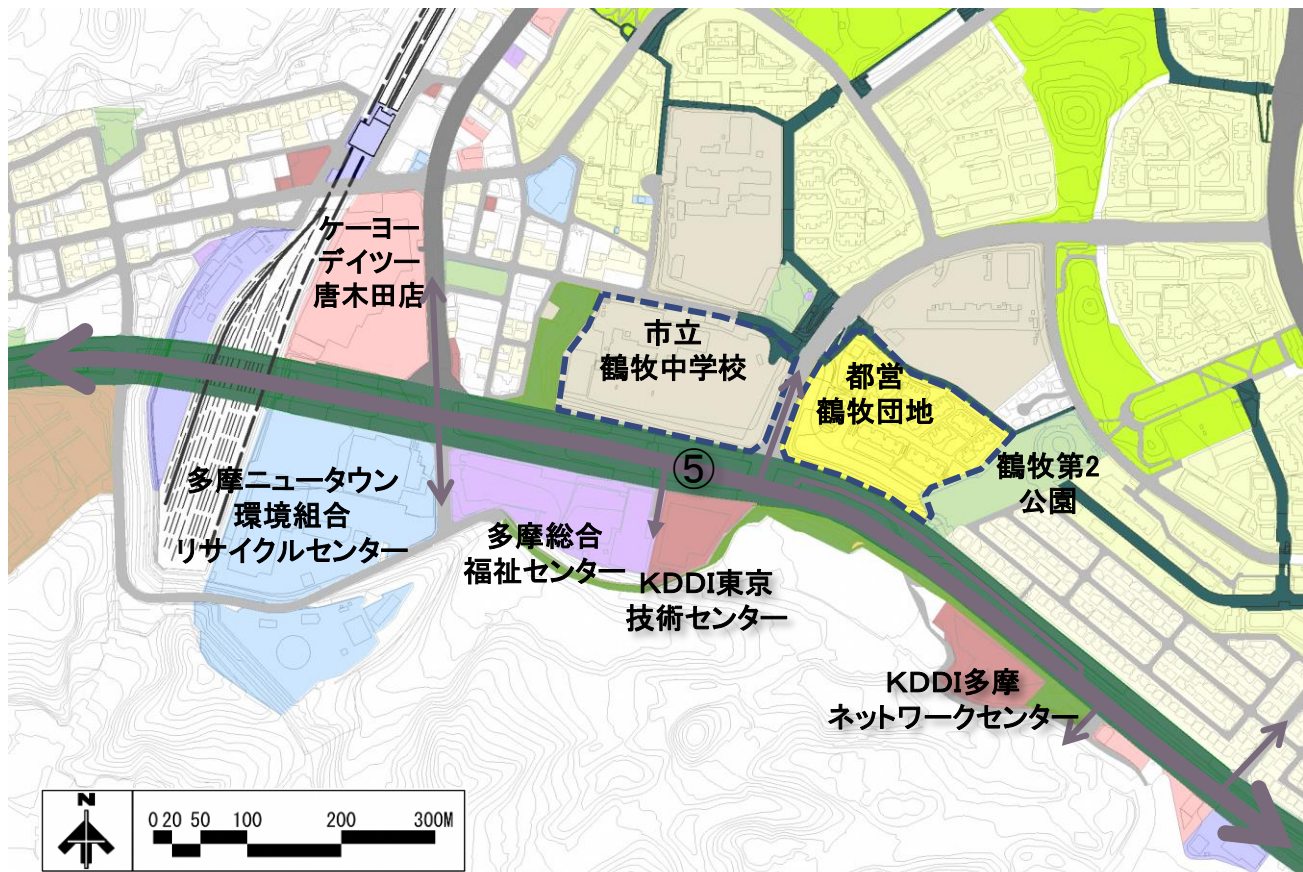
※計画道路の幅員構成や整備形態については、今後、関係機関との協議により変更となる場合があります。

(1) 沿道状況

⑤ 鶴牧地区

- 地区の沿道は主に市公共施設及び都営住宅団地と戸建て住宅地等で構成。
- 都営鶴牧団地付近では副道も計画されている。

 将来、土地利用の計画的な誘導を検討するエリア



土 地 利 用			
	都市計画公園		倉庫・運輸関係施設
	その他公園		医療福祉
	都市緑地		公共施設
	水面		工業用地
	小・中・高等学校		学校跡地
	大学・研究施設		学校跡地活用地
	事務所		分譲住宅
	医療福祉		賃貸住宅(UR)
	地区センター		賃貸住宅(都営)
	近隣センター		賃貸住宅(公社)
	専用商業施設		

⑤ 鶴牧六丁目付近から南東部をみたイメージ図

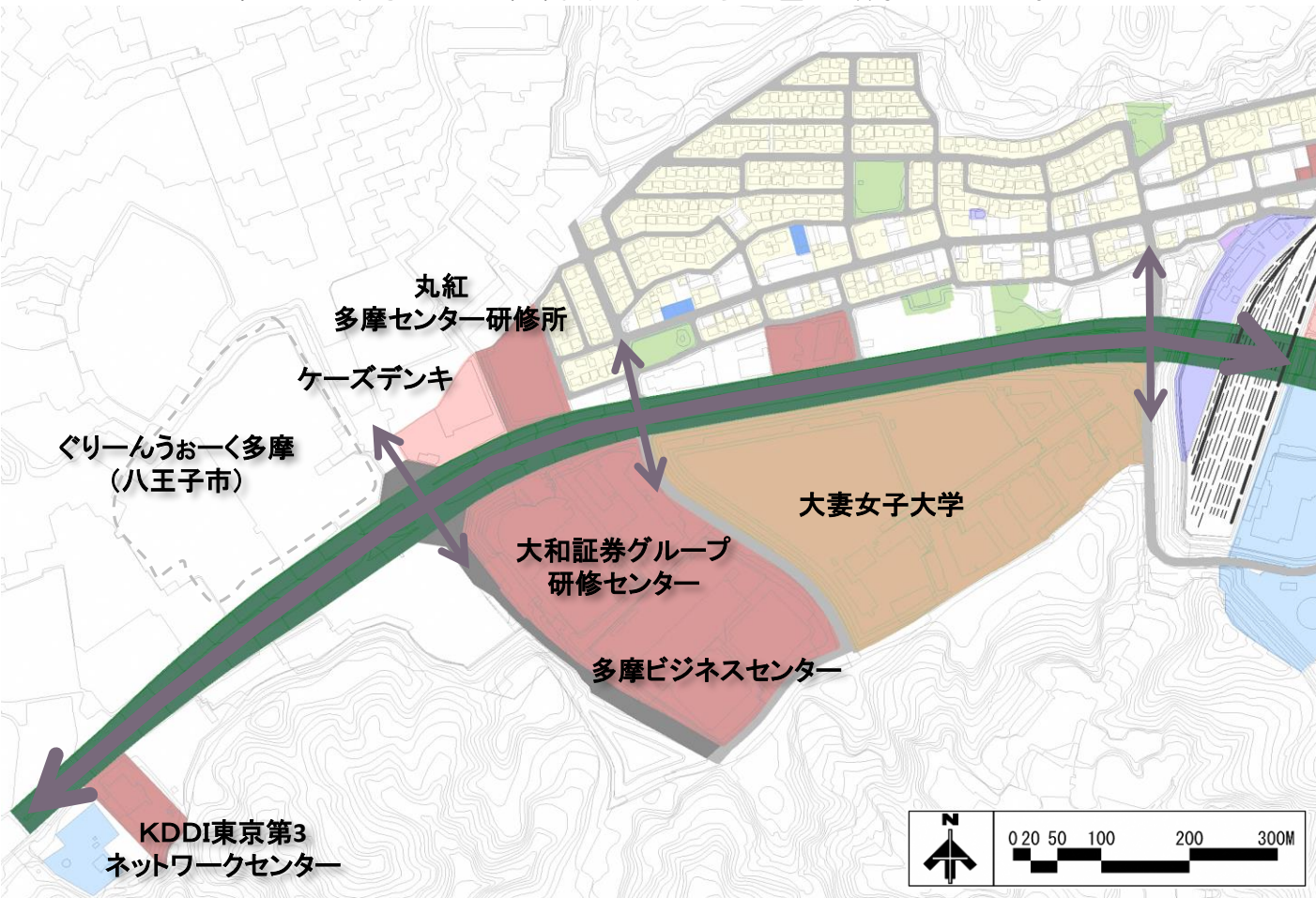


※計画道路の幅員構成や整備形態については、今後、関係機関との協議により変更となる場合があります。

(1) 沿道状況

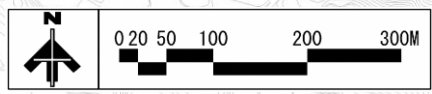
⑥唐木田地区

- 地区の沿道は主に民間企業の研修センターと大学・商業施設で構成。
- 唐木田区間は4車線化及び歩道整備が完了。



土 地 利 用	
都市計画公園	倉庫・運輸関係施設
その他公園	医療福祉
都市緑地	公共施設
水面	工業用地
小・中・高等学校	学校跡地
大学・研究施設	学校跡地活用
事務所	分譲住宅
医療福祉	賃貸住宅 (UR)
地区センター	賃貸住宅 (都営)
近隣センター	賃貸住宅 (公社)
専用商業施設	

※計画道路の幅員構成や整備形態については、今後、関係機関との協議により変更となる場合があります。



4. 尾根幹線沿道のエリア特性の整理

(2) 沿道エリア毎の特性

■大まかな沿道エリア毎の特性

・土地利用の方向性の設定に向け大まかな沿道エリアの特性を下記のとおりまとめる。

唐木田・鶴牧エリア

①検討エリアは、唐木田駅に近い。
 ②周辺は、データセンタや商業、公共公益、教育等、幅の広い機能が集積。
 ※まちづくり計画未策定

落合エリア

①検討エリアは、都営と公社の2団地。創出位置・時期は未定。
 ②周辺には、東京医療学院大学や補完拠点等が立地。
 ③また、戸建てエリアにも面する。
 ※まちづくり計画未策定

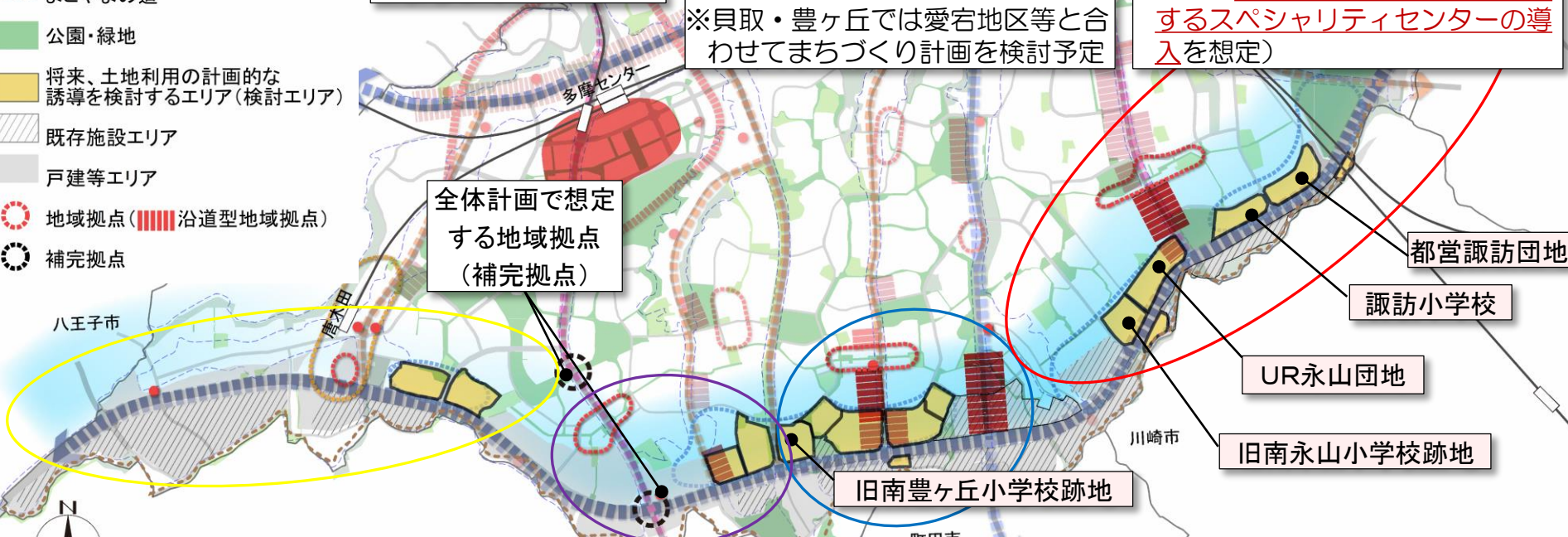
貝取・豊ヶ丘・南野エリア

①検討エリアは、複数の団地・学校跡地等が面的に集積。創出位置・時期は未定。
 ②多摩センター・永山面駅から遠い
 ③旧南豊ヶ丘小学校跡地はスポーツ拠点として活用中。
 ④周辺には、近隣センター、サービスインダストリー地区、恵泉女子学園大学等が立地。
 ※貝取・豊ヶ丘では愛宕地区等と合わせてまちづくり計画を検討予定

諏訪・永山エリア

①検討エリアは、帯状に連なっている。ただし旧南永山小跡地以外は、創出位置・時期は未定。
 ②多摩東公園がスポーツ拠点として資源。
 ③周辺には、近隣センター、サービスインダストリー地区等が立地。
 ※諏訪・永山まちづくり計画が策定済み（永山駅周辺拠点と機能分担するスペシャリティセンターの導入を想定）

- 南多摩尾根幹線
- よこやまの道
- 公園・緑地
- 将来、土地利用の計画的な誘導を検討するエリア(検討エリア)
- 既存施設エリア
- 戸建等エリア
- 地域拠点 (■■■■ 沿道型地域拠点)
- 補完拠点



※想定する補完拠点及び関連する交通インフラ軸ルートについては、2016(平成28)年4月の国の交通政策審議会の答申を踏まえ多摩市が想定したものであり、確定しているものではありません。