



多摩市ユネスコスクール  
イメージキャラクター  
「ゴーヤン」

# 多摩っ子 ESD



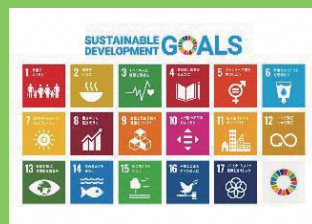
Vol.1

持続可能な開発のための教育



# ESDの推進

Education for Sustainable Development



## ESDとは？

環境・貧困・人権・平和・開発といった様々な地球規模の課題を、自らの問題として捉え、一人ひとりが自分にできることを考え、実践していくこと(Think globally, Act locally)を身に付け、課題解決につなげる価値観や行動を生み出し、持続可能な社会を創造していくことを目指す学習や活動です。つまり、「持続可能な社会の創り手」を育成する教育です。

## 多摩市のESDとは？

平成21年(2009年)から「2050年の大人づくり」をスローガンに、ESDを推進し、今年で11年を迎えました。これまでに、多摩市全公立学校が「ユネスコスクール」として、環境教育をはじめとしたさまざまな視点から、ESDの推進拠点として特色のある活動を展開してきました。

## 次の10年を見据えて「2050年の大人づくり」に向けたセカンドステージ

### セカンドステージの3つの方策

#### I 小中連携したESDの推進

子どもたちの実態を踏まえ、各中学校区においてESDを通じて育成する資質・能力を設定し、小学校の学びを中学校へつなげていきます。



#### II SDGsを踏まえたESDの推進

2030年までに持続可能なよりよい社会を目指す国際目標 **SDGs** (Sustainable Development Goals) を踏まえた教育活動やESDの視点を明らかにした教科等横断的な学習を推進します。

#### III 「多摩市子どもみらい会議」の充実

平成27年(2015年)から開催してきた子どもたちによるESDの実践の場である「多摩市子どもみらい会議」において、参加した子どもも大人もみんな、その実践の在り方を共有し、ESDの学びを実生活や社会の変容へつなげていきます。



# 「多摩市子どもみらい会議」のあゆみ

多摩市教育委員会では、平成27年度（2015年）から令和元年度（2019年）まで5か年をかけ、多摩市全公立学校のESDの特色のある取組を発表、共有したり、テーマに基づいて話し合い、市政や地域、市内全校にメッセージを発信してきました。

| 年度               | テーマ             | メッセージ                                          |
|------------------|-----------------|------------------------------------------------|
| 平成27年度<br>(2015) | 防災              | 自分の知識を地域の知識に～防災に強い街づくりへ～                       |
| 平成28年度<br>(2016) | 環境              | 世界の課題に目を向け、自分にできることを実行し、発信していこう                |
| 平成29年度<br>(2017) | 環境              | 全ての世代が自分たちにできることを知り、連携して実行しよう                  |
| 平成30年度<br>(2018) | 国際理解            | Welcomeに市民が人と関わり、教え合う場をつくろう                    |
| 令和元年度<br>(2019)  | SDGs 11<br>(地域) | 地域や自然との関わりを大切にし、それを行動にうつすことで、多摩市を住み続けられるまちにしよう |



## 令和2年度以降のESD推進校の紹介



令和2年度から令和5年度の4年間をかけ、多摩市全公立学校をESD推進校として指定していきます。ESD推進校は中学校区で指定し、小中の連携を図ったESDを推進していきます。さらに、ESD推進校は「多摩市子どもみらい会議」の発表校となります。

### 【ESD推進校】

| 令和2・3年度                                     | 令和4年度                                       | 令和5年度                                       |
|---------------------------------------------|---------------------------------------------|---------------------------------------------|
| 多摩中学校区<br>(多摩中学校)<br>(多摩第一小学校)<br>(東寺方小学校)  | 和田中学校区<br>(和田中学校)<br>(多摩第二小学校)              | 諏訪中学校区<br>(諏訪中学校)<br>(北諏訪小学校)<br>(諏訪小学校)    |
| 聖ヶ丘中学校区<br>(聖ヶ丘中学校)<br>(連光寺小学校)<br>(聖ヶ丘小学校) | 多摩永山中学校区<br>(多摩永山中学校)<br>(永山小学校)<br>(瓜生小学校) | 東愛宕中学校区<br>(東愛宕中学校)<br>(多摩第三小学校)<br>(愛和小学校) |
| 鶴牧中学校区<br>(鶴牧中学校)<br>(南鶴牧小学校)<br>(大松台小学校)   | 落合中学校区<br>(落合中学校)<br>(西落合小学校)<br>(東落合小学校)   | 青陵中学校区<br>(青陵中学校)<br>(貝取小学校)<br>(豊ヶ丘小学校)    |



Vol.2ではESD推進校の取組を紹介します！

