

多摩市立小学校児童数推計(普通学級)

平成21年 5月 住宅補正推計

No. 学校名	普通 教室数	H21.5.1		H22.5.1		H23.5.1		H24.5.1		H25.5.1		H26.5.1		H27.5.1	
		児童数	学級数	児童数	学級数	児童数	学級数	児童数	学級数	児童数	学級数	児童数	学級数	児童数	学級数
001 多摩第一小	24	643	18	652	18	658	18	686	19	771	23	793	24	818	24
002 多摩第二小	22	764	21	784	22	789	22	790	22	774	23	802	24	777	23
003 多摩第三小	14	327	11	329	11	324	11	342	12	356	12	354	12	366	12
006 東愛宕小	15	119	6	113	6	106	6	95	6	90	6	91	6	83	6
008 連光寺小	18	496	16	502	16	504	17	494	16	487	16	465	15	457	14
010 北諏訪小	24	644	19	624	19	630	19	594	18	588	18	569	18	553	18
011 東寺方小	12	346	12	375	12	381	12	383	12	407	12	409	12	433	14
013 南豊ヶ丘小	17	95	6	87	6										
015 西愛宕小	21	134	6	122	6	131	6	121	6	128	6	122	6	126	6
017 南貝取小	23	227	7	232	8										
020 北豊ヶ丘小	18	226	8	226	7										
021 南鶴牧小	19	327	11	393	14	463	16	511	17	551	18	570	18	564	17
022 北貝取小	17	129	6	121	6										
023 聖ヶ丘小	25	293	11	288	10	284	9	272	8	241	7	218	6	218	7
024 西落合小	19	275	11	290	12	296	12	315	12	330	12	363	12	382	12
025 大松台小	22	489	16	494	16	552	18	555	18	569	18	589	18	622	19
026 諏訪小	19	149	6	139	6	125	6	112	6	152	6	136	6	126	6
027 永山小	15	423	13	453	14	416	13	408	13	401	13	393	13	393	13
028 瓜生小	16	302	12	312	12	297	11	280	11	299	11	297	11	288	10
029 東落合小	18	400	12	418	12	425	13	442	14	455	14	455	13	464	13
030 統合新校 (南豊・南貝)	23					317	12	303	12	295	12	293	12	276	11
031 統合新校 (北豊・北貝)	18					337	12	334	12	325	12	340	12	355	12
合計	378	6,808	228	6,954	233	7,035	233	7,037	234	7,219	239	7,259	238	7,301	237

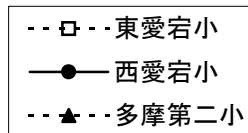
多摩市立中学校生徒数推計(普通学級)

平成21年 5月 住宅補正推計

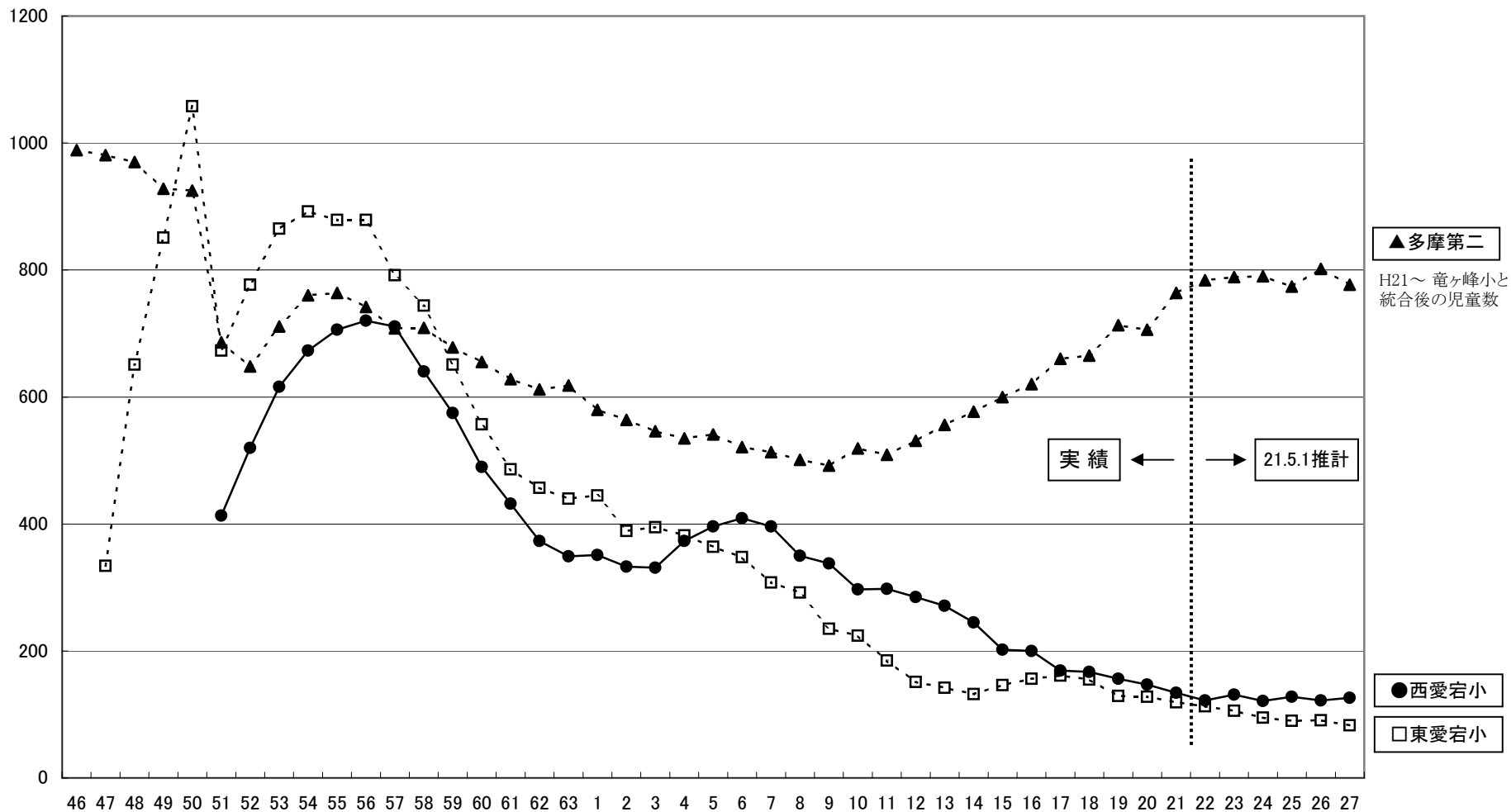
No. 学校名	普通 教室数	H21.5.1		H22.5.1		H23.5.1		H24.5.1		H25.5.1		H26.5.1		H27.5.1	
		生徒数	学級数	生徒数	学級数	生徒数	学級数	生徒数	学級数	生徒数	学級数	生徒数	学級数	生徒数	学級数
101 多摩中	19	427	11	468	12	472	12	479	14	519	15	519	15	539	15
103 東愛宕中	16	224	7	220	7	197	6	189	6	172	6	177	6	172	6
105 和田中	17	393	11	381	11	366	12	373	12	389	12	392	12	403	12
106 諏訪中	15	314	9	321	9	305	9	320	9	313	9	303	9	285	9
111 聖ヶ丘中	18	228	7	204	6	192	6	202	6	204	6	219	6	207	6
112 鶴牧中	15	357	10	321	9	298	9	302	9	333	10	387	11	428	12
113 多摩永山中	19	334	9	325	9	350	10	364	11	376	11	354	10	329	9
114 落合中	12	290	9	279	9	295	9	317	9	347	10	379	11	392	12
115 青陵中	(貝中)20	424	12	388	11	391	11	372	10	376	12	355	11	352	10
合計	151	2,991	85	2,907	83	2,866	84	2,918	86	3,029	91	3,085	91	3,107	91

児童数の推移・推計

東愛宕小、西愛宕小、多摩第二小



児童数(人)



年 度(各年5月1日)