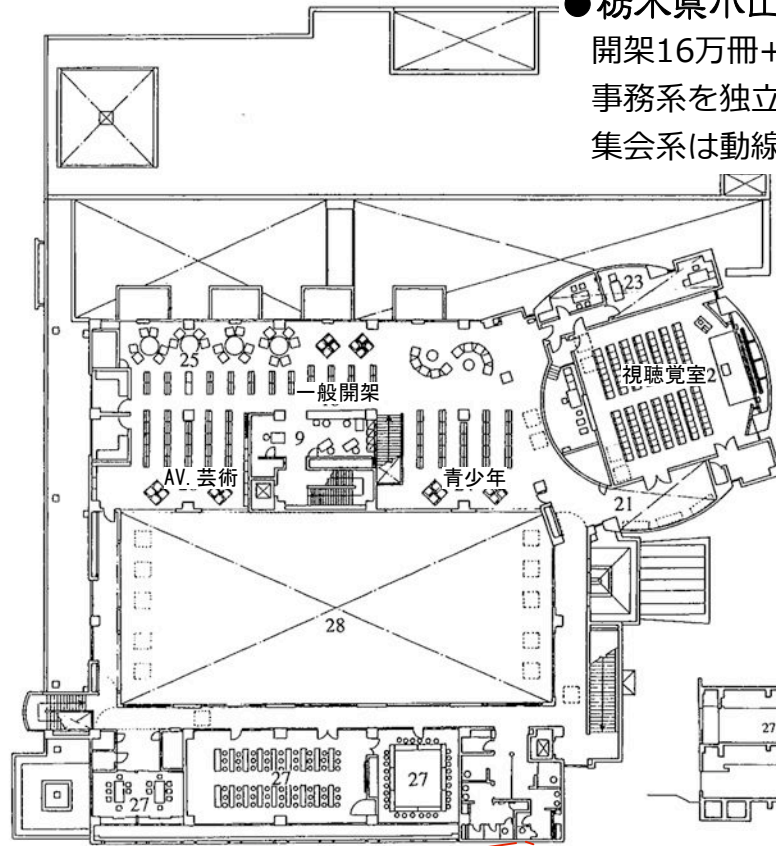


●小山市立中央図書館／●君津市立中央図書館・地域情報センター

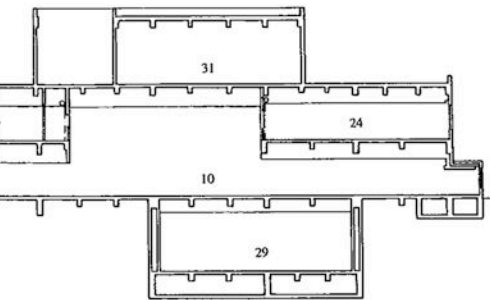
●栃木県小山市立中央図書館：
開架16万冊+閉架24万冊／延床面積5200㎡
事務系を独立させ、開架系を1、2階に置く。
集会系は動線分離出来る。書庫は地下とした。

開館 1993年4月
対象人口 149,200人(1995年5月現在)
図書収蔵能力 開架：160,000冊 閉架：240,000冊
敷地面積 5,653㎡
建築面積 2,948㎡
延床面積 5,199㎡
主要室各床面積 開架・閲覧スペース：2,139㎡
閉架書庫：616㎡ 事務スペース：166㎡
総閲覧座席数 220席
階数 地上3階、地下1階



2nd floor plan

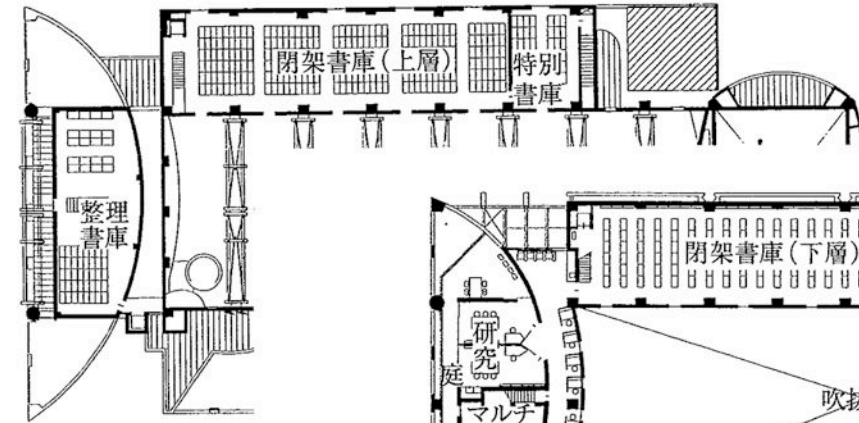
section 1:600



- 6 中庭 Courtyard
- 10 一般開架室 Open stack room
- 24 青少年コーナー Section for young-adults
- 27 集会室 Meeting room
- 29 保存書庫 Stacks
- 30 受入・整理・運書室 Book handling
- 31 空調機械室 Air-conditioning machine room

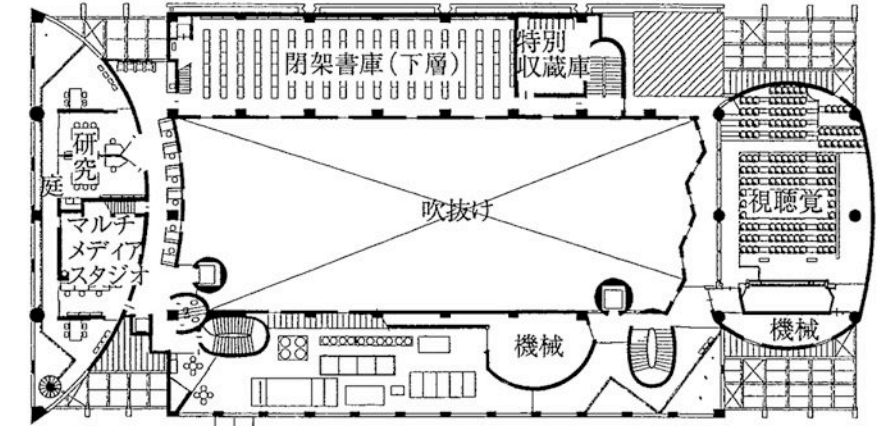
多摩市新本館の敷地には、
小山市立中央図書館の開架
1F規模は納まるだろう。
第二開架や事務室は積層
が必要だろう。

- 6 中庭
- 7 エントランスホール
- 8 中央サービスカウンター
- 9 ワークスペース
- 10 一般開架室
- 11 新聞・雑誌コーナー
- 12 児童開架室
- 13 お話しコーナー
- 14 グループ学習室
- 15 研究個室
- 16 職員会議室
- 17 事務室
- 18 コンピューター室
- 19 BM書庫
- 20 BM作業室
- 21 ロビー
- 22 視聴覚ホール
- 23 AV製作室
- 24 青少年コーナー
- 25 AVコーナー
- 26 芸術書・AVコーナー
- 27 集会室
- 28 一般開架室上部



4階

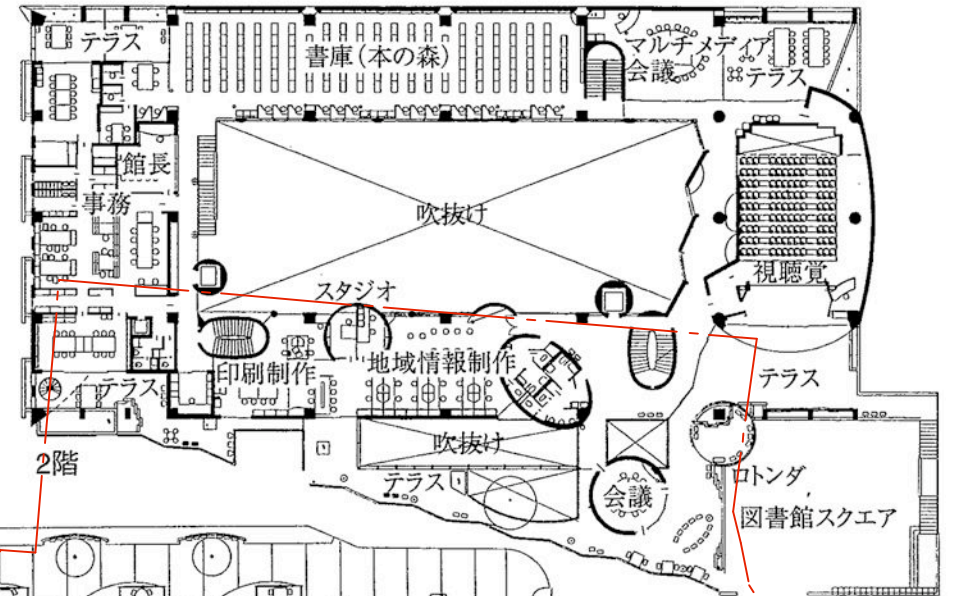
●千葉県君津市立中央図書館：
開架16万冊+公開書庫10万冊
+閉架30万冊／延床面積4900㎡
地域情報センターは図書館に併合された。
書庫は積層式で14年間で拡張した。



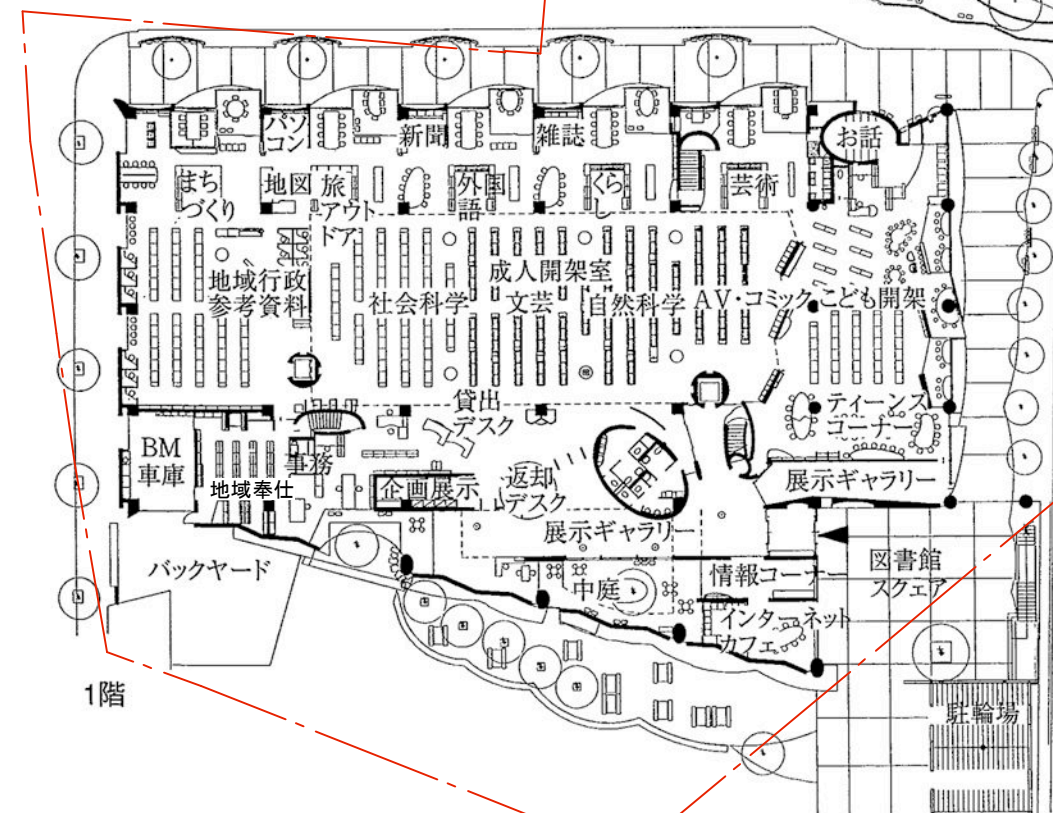
3階

君津市立中央図書館・君津市地域情報センター

- 建設：2002年
- 蔵書収容力：開架26万冊，閉架30万冊
- 延床面積：4,896㎡
- 階数：地上4階



2階

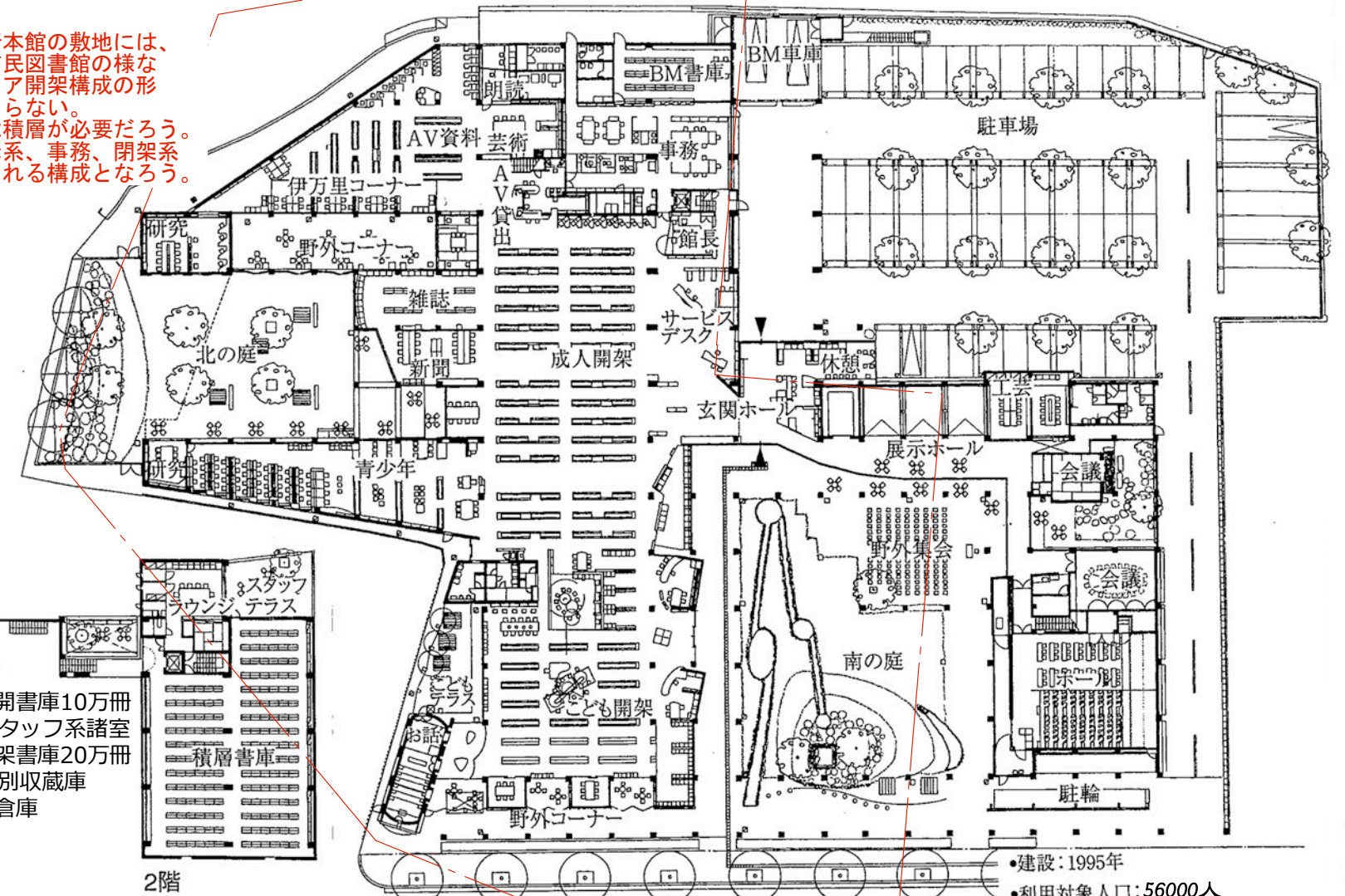
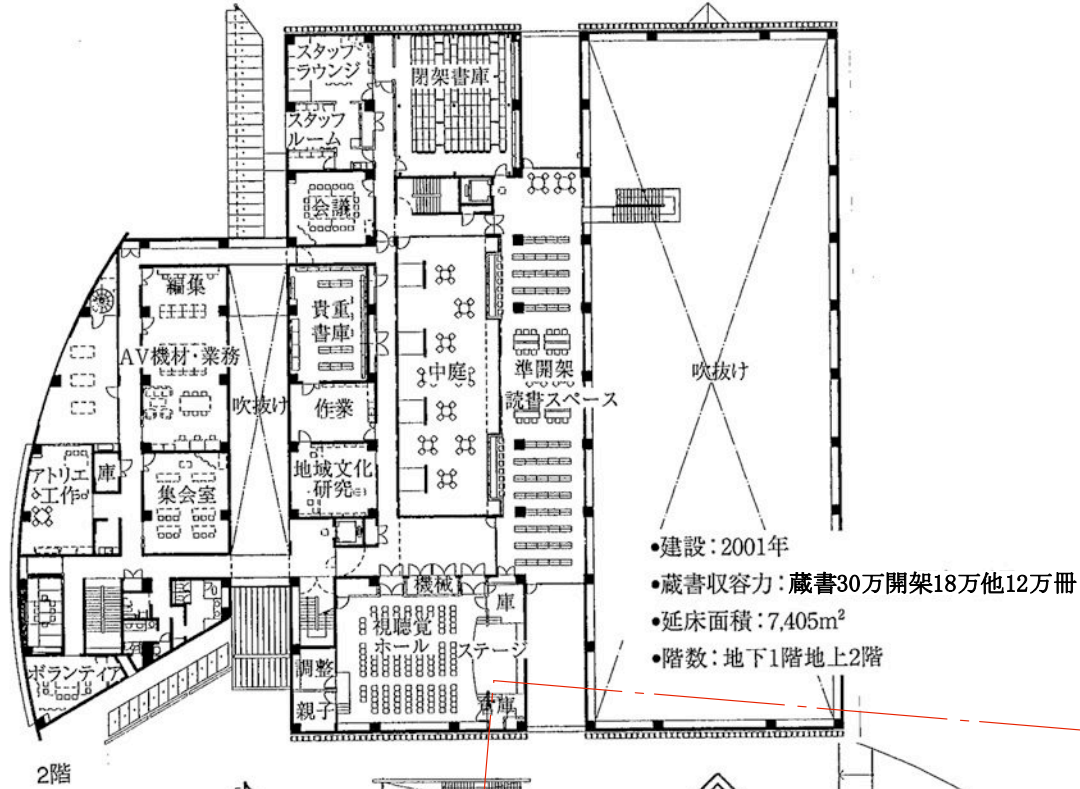


1階

多摩市新本館の敷地には、
君津市立中央図書館の開架
1F規模は納まるだろう。
第二開架や事務室は積層
が必要だろう。

●諫早市立諫早図書館（中央館） / ●伊万里市民図書館 / ●浦安市立中央図書館

多摩市新本館の敷地には、伊万里市民図書館の様なワンフロア開架構成の形には納まらない。開架室は積層が必要だろう。集会展示系、事務、閉架系も積層される構成となるだろう。



2F：公開書庫10万冊
+スタッフ系諸室
3F：閉架書庫20万冊
+特別収蔵庫
4F：大倉庫

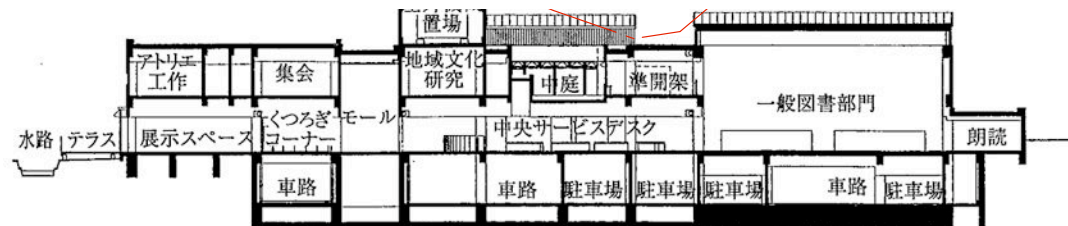
多摩市新本館の敷地には、諫早市立中央図書館の開架1F規模は納まらない。開架室は積層が必要だろう。集会展示系、事務、閉架系も積層される構成となるだろう。

●佐賀県伊万里市民図書館：阿部市長さん視察
開架12万冊+公開書庫10万冊+閉架20万冊 / 延床面積4400㎡
敷地内駐車場70台、隣地駐車場100台。

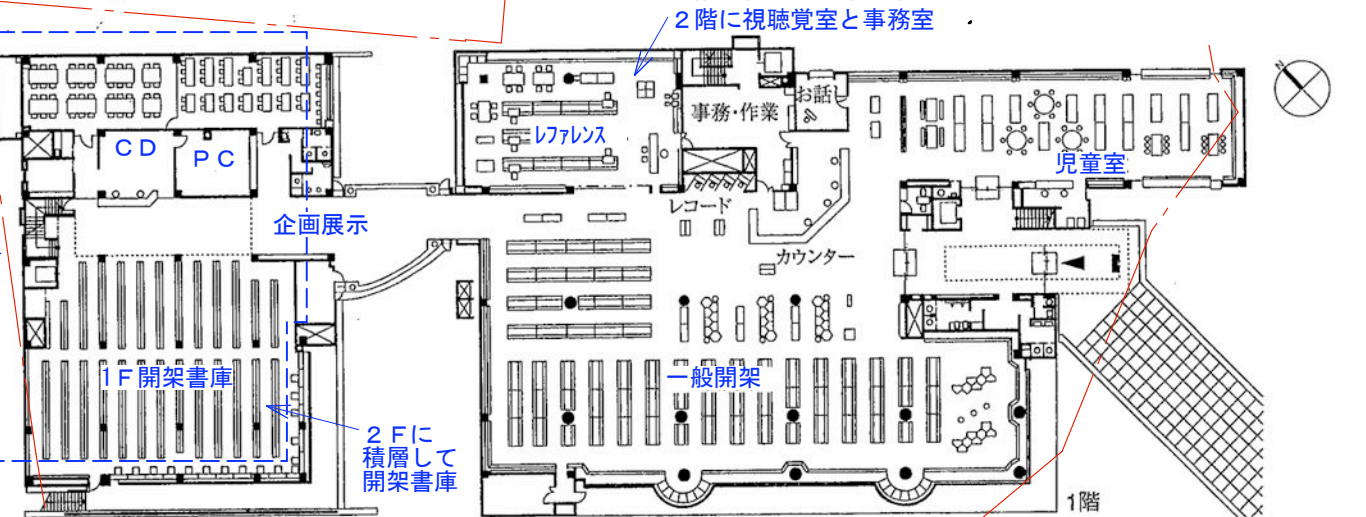
●千葉県浦安市立中央図書館：詳細は統計比較資料による。
開架41万冊+閉架83万冊 / 延床面積5300㎡

●長崎県諫早市立中央図書館
開架18万冊+閉架12万 / 延床面積7400㎡ (地階2520㎡) 駐輪90台
地階は51台駐車場とB M地域奉仕部門。

※諫早市人口：13.9万人
3図書館3図書室8公民館図書室
年間資料費：7700万円



多摩市新本館の敷地には、浦安市立中央図書館の様なワンフロア開架構成の形には納まらない。開架室は積層が必要でデスク職員が増える。集会展示系、事務、閉架系も積層構成となるだろう。



浦安市立図書館(千葉県浦安市)

1982年(増築1989年)