

表-1 各測定会場の参加人数、平均年齢、セカンドチェック該当率、フォロー対象者数

実施回	実施日	測定会場	実施団体	参加人数(名)		平均年齢(歳)	セカンドチェック該当率(%)	包括フォロー対象者(名)
				男性	女性			
第1回	8/19	愛宕かえで館	愛宕元気アップ体操クラブ (地域介護予防教室)	18	4 14	79.7	66.7	1
第2回	9/10	からきだ菖蒲館	わいガヤサロン(地域介護予防教室)	9	1 8	76.2	55.6	0
第3回	9/14	諏訪2丁目大集会室	すわ元気アップ会(地域介護予防教室)	25	3 22	81.7	80.0	1
第4回	10/22	豊ヶ丘4丁目集会所	若葉の会(地域介護予防教室)	15	2 13	83.3	66.7	0
第5回	11/11	アルテヴィータ	アルテ体操(近トレ)	14	3 12	78	71.4	0
第6回	12/7	諏訪地区市民ホール	花みずき近トレクラブ(近トレ)	10	0 10	77.5	90.0	1
全体		中規模:4会場 小規模:2会場		91 (うち有効回答90)	12 79	80.0	73.3	3

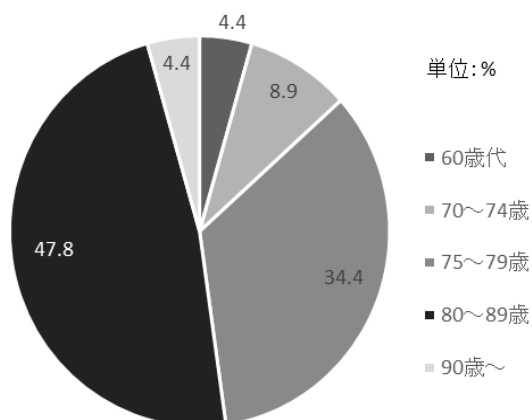


図-1 測定参加者の年齢層

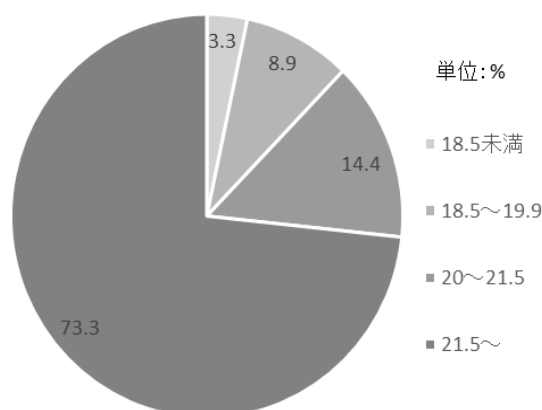


図-2 測定参加者のBMI

表-2 各領域における該当者数および割合

	ファーストチェック														チェックあり	
	生活全般		運動機能		栄養状態		口腔機能		社会参画		認知機能		心の状態		人数	割合
チェックありの者(名、%)	8	8.9	74	82.2	10	11.1	33	36.7	14	15.6	43	47.8	36	40.0	84	93.3
セカンドチェック該当者(名、%)															66	73.3
包括フォロー対象者(名、%)															3	3.3

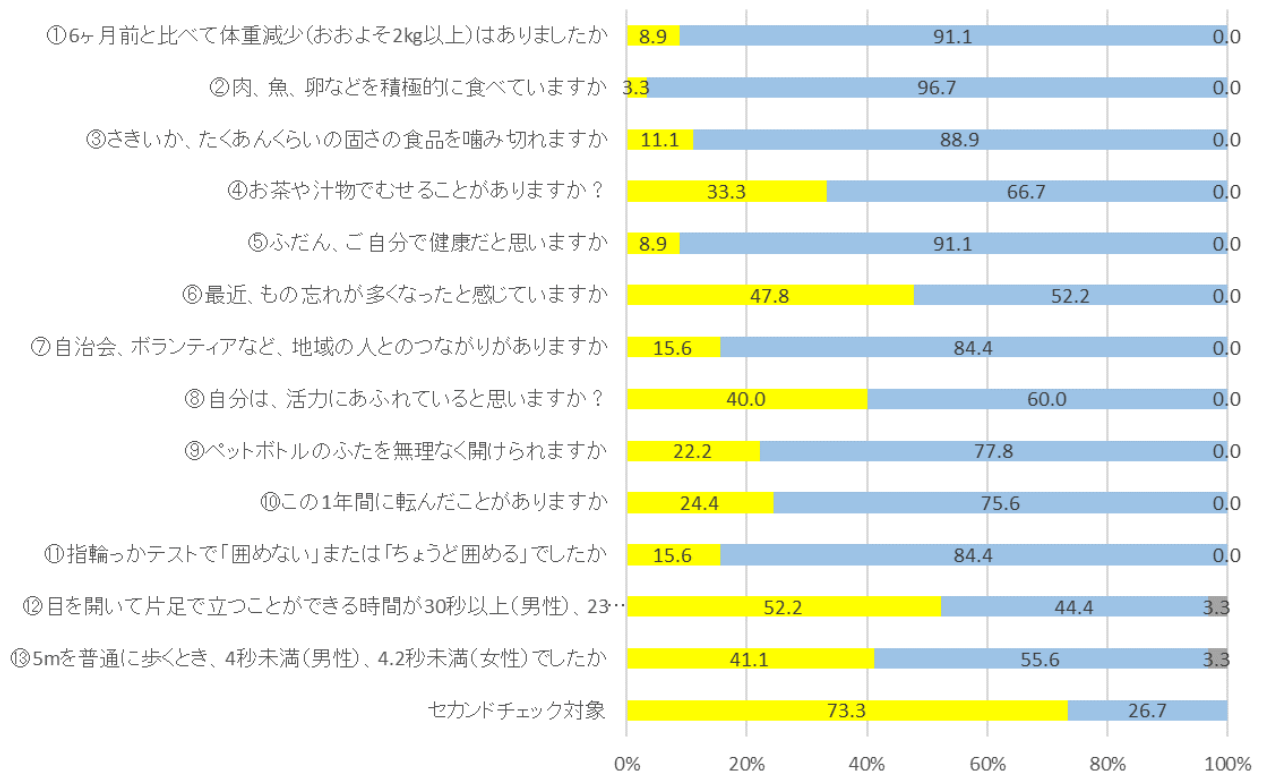


図-3 ファーストチェック

n=90 該当 非該当 未回答

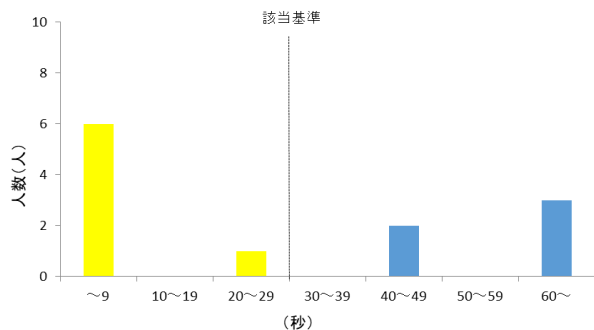


図-4 開眼片足立ちテスト (男性)

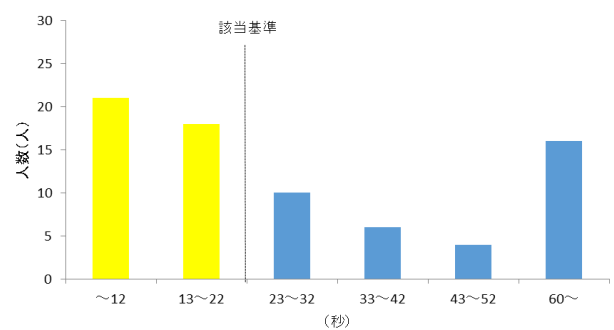


図-5 開眼片足立ちテスト (女性)

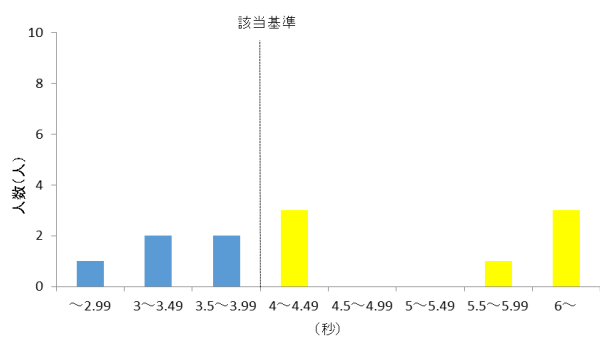


図-6 5m通常歩行テスト (男性)

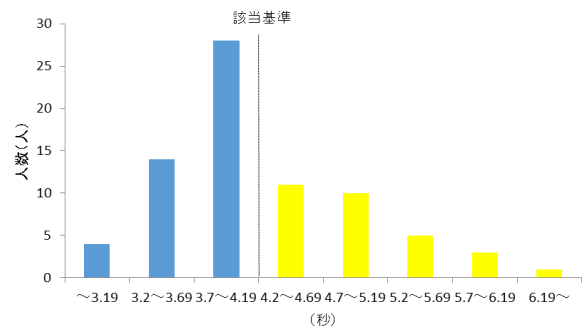


図-7 5m通常歩行テスト (女性)

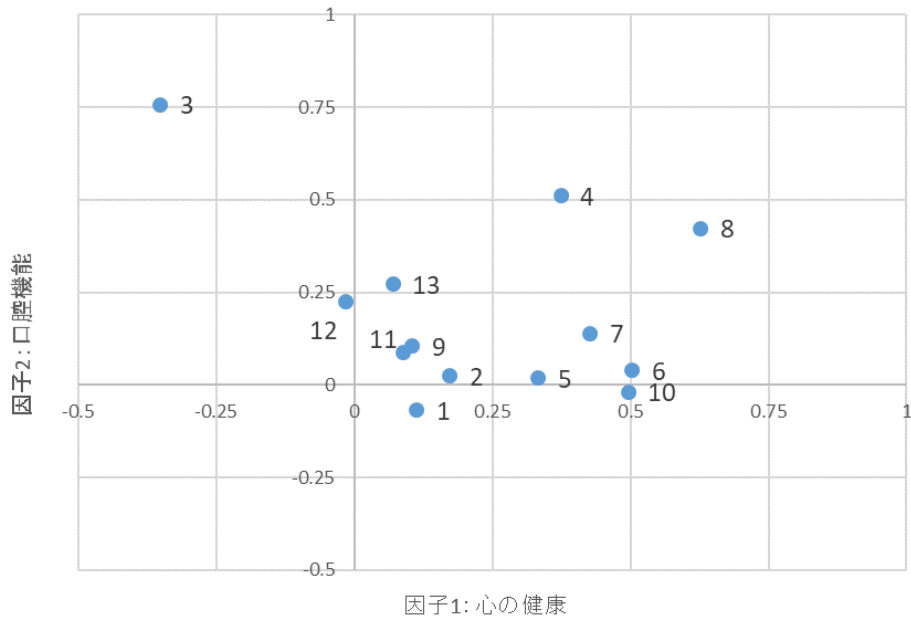


図-8 ファーストチェック因子分析

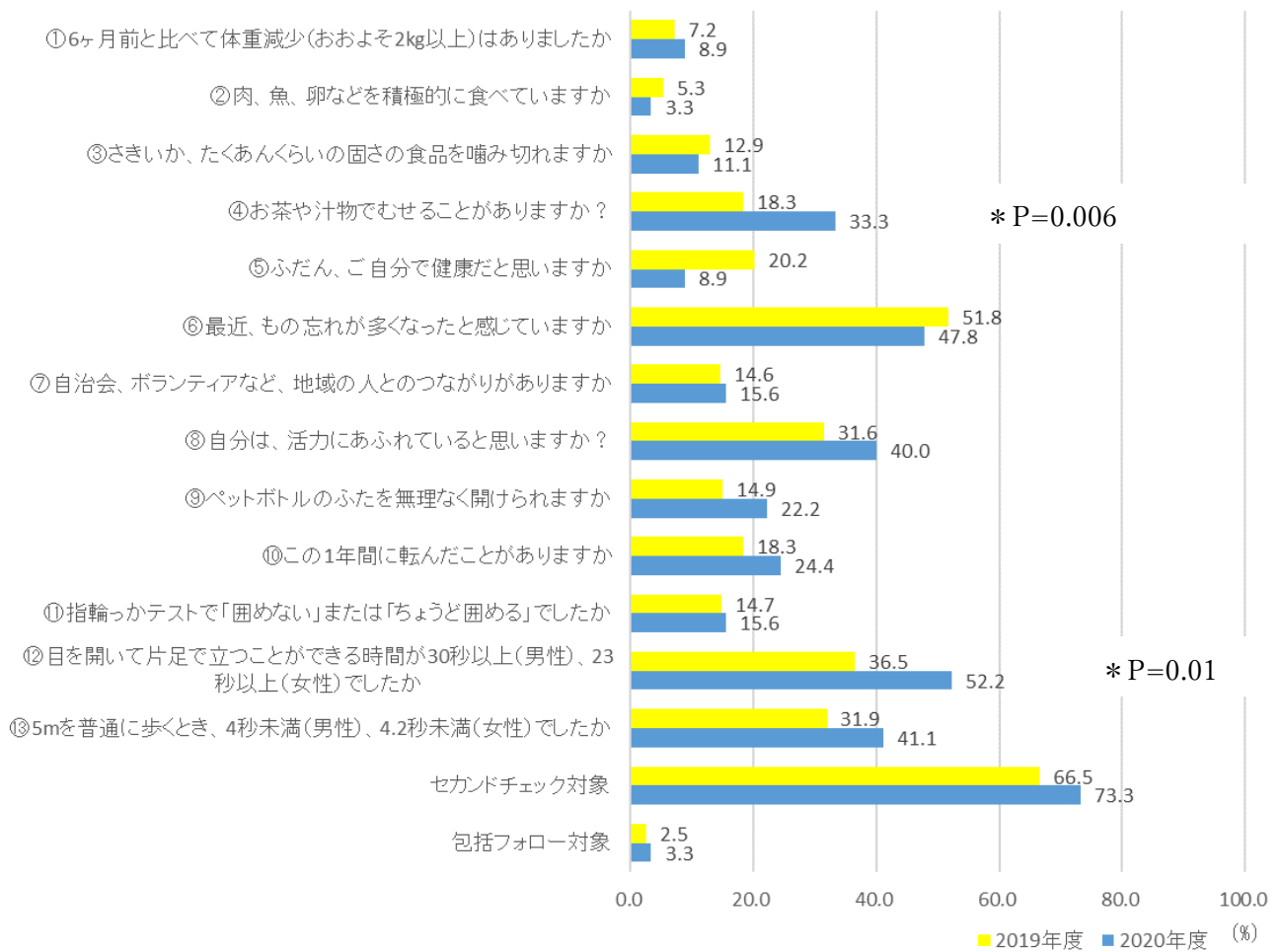


図-9 ファーストチェックの各項目における該当率の比較

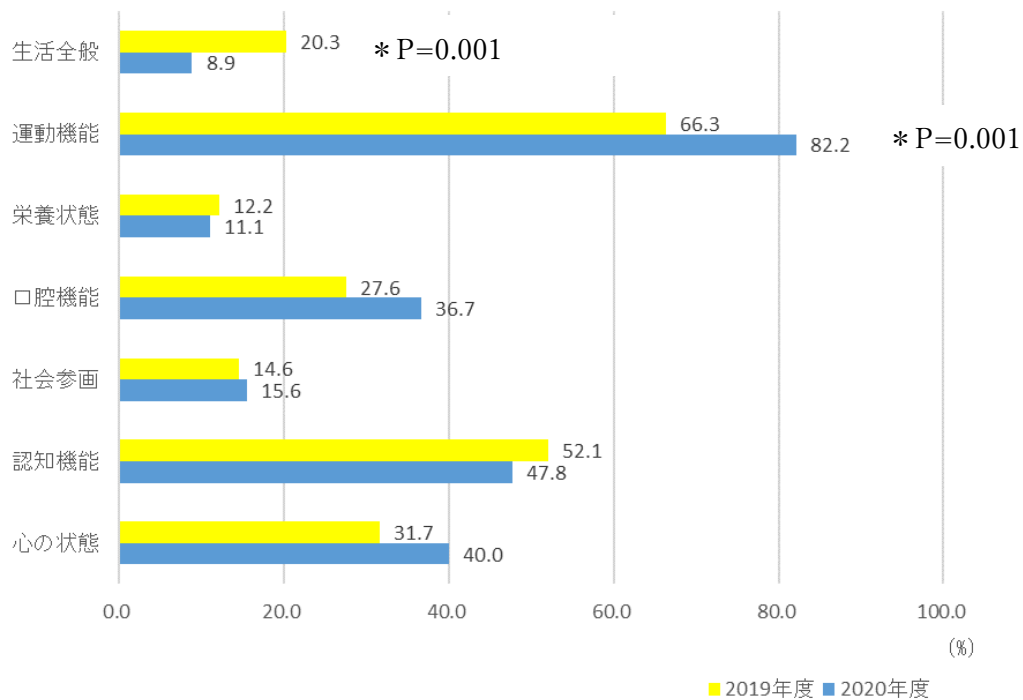


図-10 ファーストチェックの各領域における該当率の比較

表-3 ファーストチェック全体の地域比較 (2019-2020)

	平均値	SD	P値
2019年度全体(n=529)	2.783	0.089	0.048
2020年度全体(n=90)	3.267	0.226	
2019年度諏訪地区(n=22)	3.636	0.424	0.949
2020年度諏訪地区(n=29)	3.600	0.367	
2019年度愛宕地区(n=15)	3.200	0.527	0.701
2020年度愛宕地区(n=18)	3.500	0.567	

表-4 ファーストチェックの各領域比較 (2019-2020)

	平均値	SD	P値
2019年度生活全般	0.202	0.017	0.001
2020年度生活全般	0.089	0.030	
2019年度運動機能	1.164	0.048	0.001
2020年度運動機能	1.578	0.117	
2019年度栄養状態	0.125	0.015	0.951
2020年度栄養状態	0.122	0.038	
2019年度口腔機能	0.312	0.023	0.065
2020年度口腔機能	0.444	0.067	
2019年度社会参画	0.146	0.015	0.809
2020年度社会参画	0.156	0.038	
2019年度認知機能	0.518	0.022	0.484
2020年度認知機能	0.478	0.053	
2019年度心の状態	0.316	0.020	0.133
2020年度心の状態	0.400	0.052	

表-5 ファーストチェックの各質問比較（2019-2020）

	平均値	SD	P値
2019年度質問1	0.073	0.011	0.616
2020年度質問1	0.089	0.030	
2019年度質問2	0.053	0.010	0.354
2020年度質問2	0.033	0.019	
2019年度質問3	0.129	0.015	0.618
2020年度質問3	0.111	0.033	
2019年度質問4	0.184	0.017	0.006
2020年度質問4	0.333	0.050	
2019年度質問9	0.150	0.016	0.126
2020年度質問9	0.222	0.044	
2019年度質問10	0.184	0.017	0.219
2020年度質問10	0.244	0.046	
2019年度質問11	0.148	0.016	0.861
2020年度質問11	0.156	0.038	
2019年度質問12	0.388	0.022	0.010
2020年度質問12	0.540	0.054	
2019年度質問13	0.334	0.021	0.069
2020年度質問13	0.443	0.056	

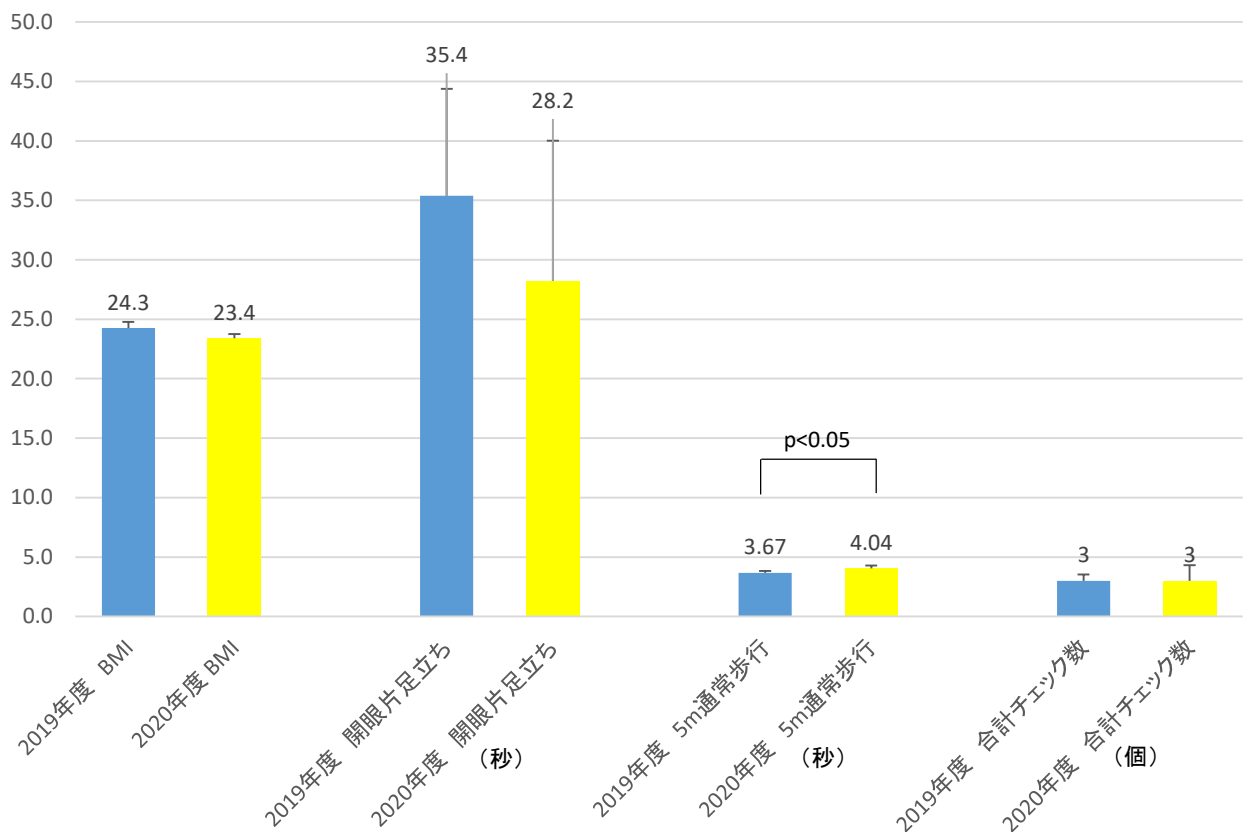


図-11 2019-2020 同一参加者における年度比較 ※(n=5)

表-6 2019-2020 同一参加者5名のデータ

		年齢	性別	1.6ヶ月前と比べて体重減少(おおよそ2kg以上)はありましたか		2.肉、魚、卵などを積極的に食べていますか		3.さきいか、たくあん、のり、わかめなどの食品を噛み切れますか		4.お茶や汁物でむせることがありますか		5.ふだん、ご自分で健康だと思いますか		6.最近、もの忘れが多く感じていますか		7.自治会、ボランティアなど、地域の人のつながりがありますか		8.自分には、活力にあふれていると思いますか		9.ペットボトルのふたを無理なく開けられますか		10.この1年間に転んだことがありますか		11.指輪が指に落ちたことがありますか		12.目を開いて片足で立つことができませんか		13.5mを普通に歩くとき、4秒未満(男性)、4.2秒未満(女性)でしたか		14.5m歩行(秒)	
				0	1	0	1	0	1	0	1	0	1	0	1	0	1	0	1	0	1	0	1	0	1	0	1	0	1		
2019年	参加者A	75	F	0	23.9	0	0	0	0	0	0	0	0	0	0	0	0	0	0	0	0	0	0	0	0	1	5.7	0	3.60		
	参加者B	84	F	0	25.7	0	0	0	0	0	1	0	0	0	0	1	0	0	0	1	0	0	0	0	0	42	1	4.20			
	参加者C	70	F	0	23.2	0	0	0	0	1	1	0	0	1	1	0	0	0	1	1	0	0	0	0	0	60	0	3.30			
	参加者D	84	F	0	23.2	1	0	0	0	1	1	0	0	1	1	0	0	0	0	0	0	0	0	0	0	41.2	0	3.80			
	参加者E		F	0	25.3	1	0	1	0	1	0	1	0	0	1	0	0	0	0	1	0	0	1	0	0	28	0	3.47			
	該当(人数)			0	<b>24.3</b>	2	0	1	2	4	0	0	1	3	0	1	3	0	1	3	0	1	3	0	1	<b>35.4</b>	1	<b>3.67</b>			
該当(%)			0.0		40.0	0.0	20.0	40.0	80.0	0.0	0.0	20.0	60.0	0.0	20.0	0.0	20.0	20.0	0.0	20.0	0.0	20.0	0.0	20.0	20.0	40.0					
2020年	参加者A	75	F	0	24.2	0	0	0	0	0	0	0	0	0	0	0	0	0	0	0	0	0	0	1	3.1	0	4.10				
	参加者B	84	F	0	24.1	0	0	0	0	0	0	0	0	0	0	1	0	0	0	0	0	0	0	0	23.8	1	4.90				
	参加者C	70	F	0	23.6	0	0	0	1	0	1	1	1	1	1	1	1	1	1	1	0	0	0	0	0	26	0	3.45			
	参加者D	84	F	0	22.5	0	0	0	0	0	0	0	0	0	0	0	0	0	0	0	0	0	0	0	0	60	0	3.98			
	参加者E	76	F	0	22.6	1	1	1	1	0	1	0	1	0	1	0	1	0	1	0	1	0	1	0	0	23	1	3.76			
	該当(人数)			0	<b>23.4</b>	1	1	2	0	2	1	3	1	1	1	3	1	1	1	1	1	1	1	1	1	<b>28.2</b>	2	<b>4.04</b>			
該当(%)			0.0		20.0	20.0	40.0	0.0	40.0	20.0	60.0	20.0	20.0	0.0	20.0	0.0	20.0	20.0	0.0	20.0	0.0	20.0	0.0	20.0	20.0	40.0					

※ 参加者Eの2020年「片足立ち」は怪我のため測定無し