



在宅での  
医療に関する  
相談は



多摩市医師会内(多摩市永山5-15)

多摩市高齢者在宅療養支援窓口

☎042(357)1677

相談受付時間:月曜~金曜(祝祭日及び年末年始を除く)  
10時~12時、13時~16時



生活する上で  
お困り事の  
総合相談窓口

多摩市  
地域包括  
支援センター

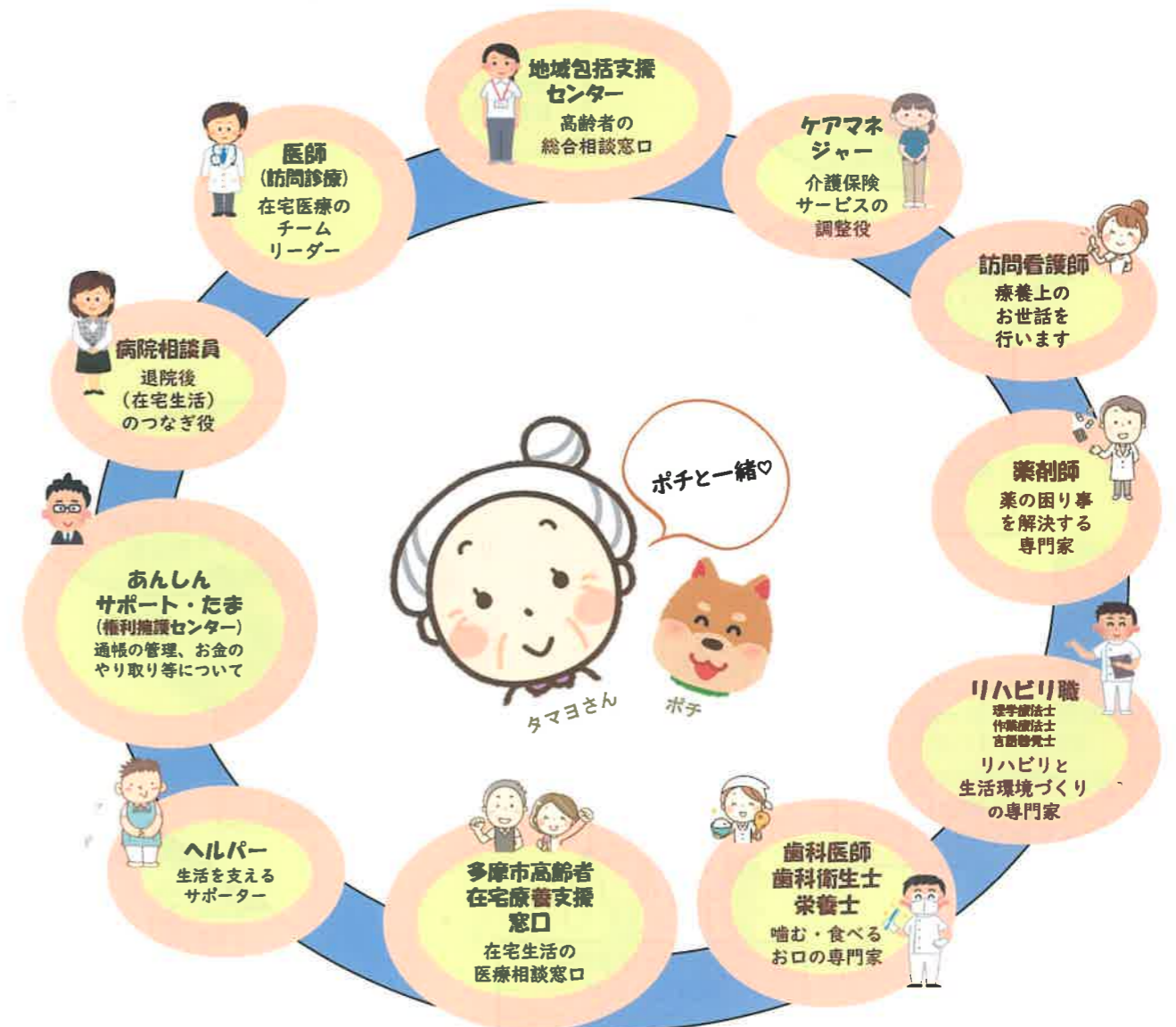
相談先	電話番号	担当地区
西部地域包括支援センター	☎042(389)8850	東寺方(3丁目を除く)・落川・百草・和田(3丁目を除く)・桜ヶ丘・関戸6丁目・貝取(地番)
東部地域包括支援センター	☎042(373)7850	連光寺・聖ヶ丘・馬引沢・諏訪
多摩センター地域包括支援センター	☎042(376)2941	落合・鶴牧・南野2~3丁目 唐木田・中沢・山王下
中部地域包括支援センター	☎042(375)0017	永山2~7丁目・貝取2~5丁目 豊ヶ丘2~6丁目・南野1丁目
北部地域包括支援センター	☎042(357)3711	関戸1~5丁目・一ノ宮
北部地域包括支援センター愛宕支所	☎042(319)6411	愛宕・乞田・東寺方3丁目・和田3丁目 永山1丁目・貝取1丁目豊ヶ丘1丁目



年を重ねて  
あちこち身体にガタがきて  
あれこれ不安になる前に  
知っておこう

ひとり暮らしのタマヨさんの  
生活をちょっとのぞいてみましょう

※これはあくまでもフィクションです



多摩市在宅医療・介護連携推進協議会  
(多摩市高齢者在宅療養支援窓口)

