

1 多摩市の現状①

資料5



1 ニュータウンのあるまち—1970年代から計画的に整備

- 市総人口の約66.2% (H29.1.1現在)、市総面積の約60%
- 初期入居後40年が経ち、建物や設備等の老朽化などの問題

2 日本最速といわれる高齢化率！—30年で5.4倍

…要因：ニュータウン一斉入居・団塊の世代多い等

- 高齢化率 平成元年5.2% → H31年28.1% (各年1.1現在) (多摩市市民課)
- 合計特殊出生率 (H29年) 多摩市:1.21人 東京都:1.21人 (東京都福祉保健局資料)

3 元気な高齢者が多い！→介護保険料は、国や都より月1,000円以上も安い！

- 健康寿命 東京都内で、男性1位 女性2位
男性83.94歳 女性86.65歳 (H31年公表東京保健所長会方式 (H29年) 要介護2以上)
- 平均寿命
男性82.0歳 女性87.8歳 (平成30年厚労省公表 平成27年全国市区町村別生命表)
- 介護保険料 月4,809円 (国平均月5,869円、都平均5,834円 都内で2番目に安い)

4 市民活動が活発！

- 人口10万人あたりNPO法人数 都内26市で2位 (58.2法人) (H25年度)

5 緑が多い環境！—みどり率 53.9% (東京都基準)

- 市民1人あたり市立公園面積 都内26市で第1位 (13.60㎡) (H27.4.1現在)

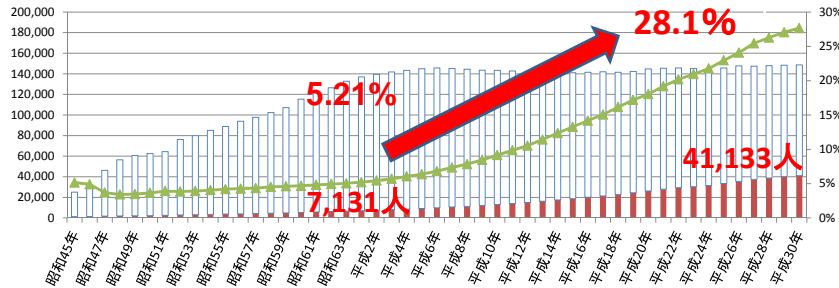
2 多摩市の現状②

※平成31年1月現在

- 人口 148,724人
 - 世帯数 71,114世帯
 - 面積 21.01 km²
 - 高齢化率 28.1%
 - 元気な高齢者が多い
 - 市民活動が活発
 - 多摩市の元気を維持しよう！
- 平成27年度～ 健幸まちづくり

多摩ニュータウンのあるまち

(人口の約7割、面積の約6割)

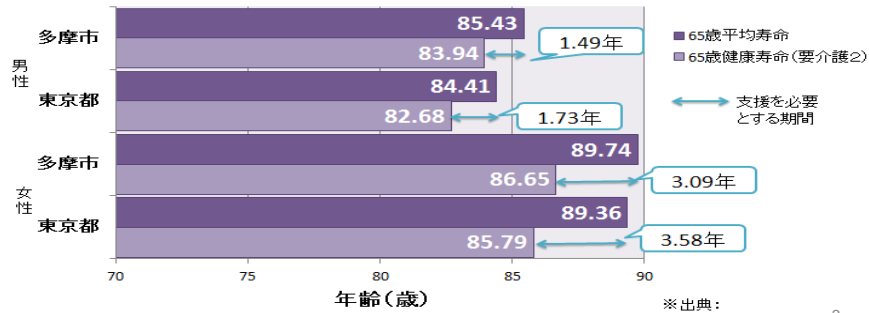


2 多摩市の現状③

65歳健康寿命 男性 都内1位 女性2位(要介護2以上)

		65歳 平均寿命	65歳 健康寿命(要介護2)	支援を必要とする 期間
男性	多摩市	85.43	83.94	1.49
男性	東京都	84.41	82.68	1.73
女性	多摩市	89.74	86.65	3.09
女性	東京都	89.36	85.79	3.58

65歳健康寿命(要介護2)と65歳平均余命比較(平成29年)

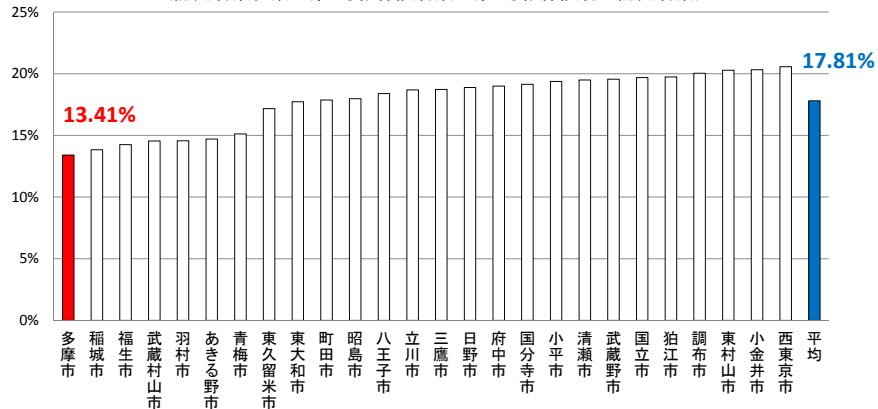


※出典：東京都福祉保健局 3

2 多摩市の現状④

要介護認定率 都内で最も低い！13.41%

26市の介護認定率(平成30年2月末現在)
(認定者数総数/第1号被保険者数+第2号被保険者の認定者数)



4