

多摩市立 グリーンライブセンター

～ 集い・憩い・学びの拠点～



グリーンライブセンターは、多摩市のみどりをはぐくむ人たちの拠点です

グリーンライブセンターは、「みどり豊かで快適なまち作り」をめざし、都市の緑化を推進していくためのみどりの拠点として平成2年(1990年)に開設しました。

みどりとの遊び方、親しみ方、楽しみ方などを提案するとともに、みどりについての知識や情報を提供する施設です。平成23年(2011年)4月1日からは、市と大学と市民《多摩市・恵泉学園大学・多摩市グリーンボランティア連絡会》の三者による協働事業として、それぞれの特徴を活かした運営をおこなっています。

植物にふれる様々な講座や季節ごとのイベントも開催しています。四季折々の草花を觀賞したり、植物に関する相談、散策や休憩もできます。お気軽にお越し下さい!

ピラミッドギャラリー

グリーンライブセンターのシンボル、おだやかな陽が降り注ぎます。身近な観葉植物の他、古代インディオが染料に利用したベニノキなど一年中緑にあふれています。



ライブホール

木のぬくもりがやさしい多目的ホール。講座や展示の他、園芸図書の閲覧や休憩もできます。恵泉学園大学で特別に仕入れているオーガニックコーヒーもお楽しみいただけます。



相談コーナー

植物の育て方、病気害虫など、植物全般の相談を無料で受け付けています。電話でも対応しています。
(火～金曜日の10時～12時、13時～15時)



グリーンライブガーデン

南向きのガーデン(約800㎡)には、エリアごとに一年草や宿根草、ハーブ、バラと様々な植物が植えられ、多彩な表情を作り出しています。



四季を楽しむイベント

四季折々の身近な自然を楽しむイベントを行っています。ゴールデンウィークのこどもまつりやハロウィンなど、多摩センター駅周辺のイベントとの連動企画も開催しています。



こどもまつり(5月)

みどりにふれ、学ぶ講座

園芸の専門性をもつ恵泉学園大学の講座、市内の公園緑地で緑の保全を学ぶボランティア育成講座など、みどりに関する様々な講座を開催しています。



緑の探検隊「竹の風味を味わう」



ハーブの楽しみ・基礎コース

みどりでつながる人々の輪

グリーンライブセンターの講座修了者が、グリーンライブガーデンや市内の緑地・花壇などでボランティア活動の輪を広げています。



グリーンボランティア活動



ガーデンサポーターの活動

多摩市立グリーンライブセンター

〒206-0033

東京都多摩市落合2-35(多摩中央公園内)

TEL 042-375-8716

FAX 042-375-0087

URL <http://www.keisen.ac.jp/tgic/>

■開館時間 9時30分～17時

■入館料 無料

■休館日 毎週月曜日・第4火曜日(祝日の場合はその翌日) 年未年始(12月29日～1月3日)

多摩市立グリーンライブセンター

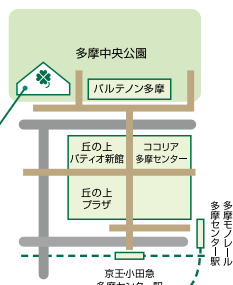
京王線新宿駅から約35分

小田急線新宿駅から約40分

多摩モノレール立川南駅から約20分

京王・小田急・多摩モノレールの多摩センター駅より徒歩7分

※駐車場はありません。多摩センター地区共同駐車場をご利用ください。



多摩モノレール
多摩センター駅

グリーンライブガーデン

ガーデンの取り組み

緑豊かな多摩丘陵の自然を背景に、環境にあった、季節の変化を楽しむことの出来る樹木や草花を配置し、年間を通して花の途切れないコーディネートをしています。多くの方々がその空間に身を置いて、植物を愛でたり心穏やかに休息が出来ることを目指しています。また、家庭や地域の花壇づくりに参考になるような心がけで手掛けています。恵泉女学園大学が設計管理を担っています。

テーマ性を持った区画

様々な植物の特徴を活かして、花壇のコンセプトにあわせた植栽をしています

a バラ園



b ボーダー花壇



f 山野草エリア



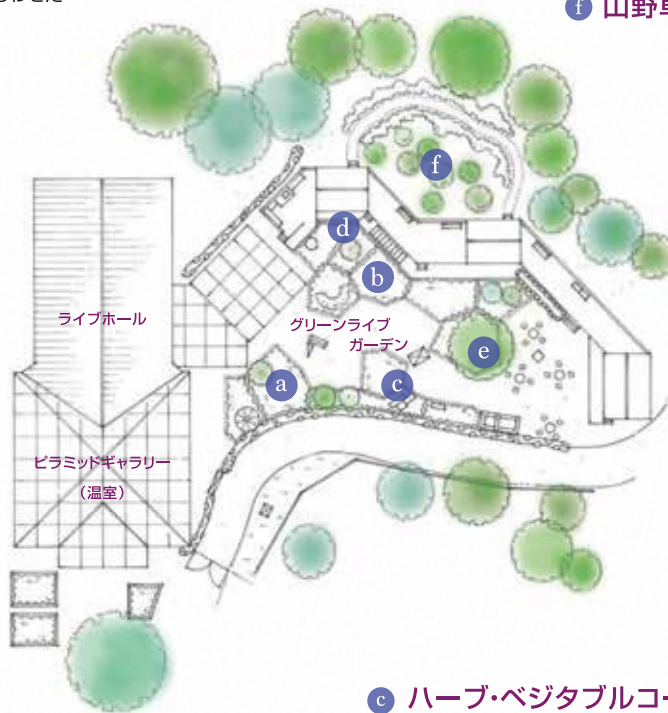
e 小球根・日陰植物コーナー



c ハーブ・ベジタブルコーナー



d 宿根草コーナー



植物選び

花の色や特徴・性質にこだわり、品種選びをしたり、生産者等と情報交換をおこないながら、タネや苗を選抜しています。

草花の栽培管理

草花の苗は多くをタネから育て、その成長具合にあわせて植えつけをしたり、手入れをおこなっています。その草花の本来あるべき自然の姿を楽しむことができます。

植栽のコーディネート

植え付けは育苗をしている苗の根の成長具合にあわせてタイミングを見計らっておこないます。大きく育つ姿を想像してコーディネートします。



バックヤードにあるビニールハウスでの育苗



咲き終わった花はこまめにつんでいきます

恵泉女学園大学について

恵泉女学園は、河井道による創立当初から園芸を教育理念の一つとして、神と人とに仕え、平和の実現のために貢献できる女性の育成を使命としてきました。大学のキャンパス内には、校舎との調和に配慮した感性を培い季節の移ろいを身近に感じることのできるガーデンが各所に展開されています。



みどりにふれ、学ぶ講座



みどりに関する多彩な講座を開催しています

恵泉女学園大学主催の講座は、大学の専門教師陣が出向き、講師を担当しています。家庭園芸に役立つ基礎的なものから専門的な知識が習得できる講座を実施し、みどりの普及に貢献しています。

また、多摩市グリーンボランティア連絡会は多摩市・多摩グリーンボランティア森木会と協働して雑木林の保全管理を行うグリーンボランティア育成の講座や、市民企画で市民が講師を担当する「みどり」に親しみ理解を深めるための各種の講座を実施しています。

園芸技術を学ぶ

- 身近な樹木に親しむ
- ガーデナー入門
- くだもの栽培
- 花壇設計
- レイズベッドを作ってみませんか など



果樹栽培に必要なことを基礎知識からわかりやすく解説します。



多摩市の地形にマッチした斜面地を利用した花壇作りの講習



多摩中央公園をフィールドに、樹木の名前を独力で調べられることを目指す講座



庭の手入れのポイントや道具の使い方等を実習を通して学びます。

暮らしを豊かにする

- ハーブの楽しみ(基礎コース/染色コース)
- 季節を感じるフラワーアレンジメント
- 花に親しみ花を撮る
- 多摩のめかい作り など



季節のハーブティーを楽しみながら、ハーブと人との関わりを学びます



日本の美しい四季を花のアレンジメントで楽しみます



植物のもつ素敵な色で絹のスカーフを染めます



多摩のめかい作り (11月)

みどりに親しむ

- 緑の探検隊
- タケノコと遊ぼう
- クリスマスリース作り
- ドングリ工作
- 多摩の雑木林を歩く
- 野鳥絵教室
- 竹のクラフト
- 朴葉寿司作り
- 冬芽の観察会
- 夜の雑木林観察会 など



緑の探検隊 (5月)



タケノコと遊ぼう (4月)



竹のクラフト (9月)



雑木林で採れる材料を使ったクリスマスリース作り (12月)

ボランティアの育成

- グリーンボランティア講座(初級、中級)
- 花壇講習会(春、秋)
- 里山勉強会
- グリーンボランティア安全講習会
- グリーンボランティア講演会 など



グリーンボランティア講座・初級
～雑木林の更新(2月)～



グリーンボランティア講座・中級
～チェーンソー講習(10月)～



グリーンボランティア講座・初級
～シイタケ駒打ち(3月)～



市内の花壇作り団体が集まって、実技講習をおこないます



四季を楽しむイベント

みどりの特徴をいかした様々なイベントを行っています

子どもから大人まで幅広い人たちが気軽に参加でき、身近な自然にふれて楽しめるよう工夫を凝らした企画を催しています。多摩センター駅周辺で開催される「こどもまつり」、「ハロウィン」など地域イベントにも積極的に参画し、多くのボランティアや学生の協力も得て、アイデアを出し合いながら企画・運営しています。

こどもまつり

5月・ゴールデンウィーク

地域のイベント「多摩センターこどもまつり」に参画し、自然に生育する竹や草花を使った「親子竹細工」、「草花クイズ」、「タネまき体験」など、みどりを活かした催し物を開催しています。

また、学生企画で恵泉女学園大学伝統の「メイポールダンス」を紹介するなど、当センターならではの催しも実施しています。



ローズウィーク

5月下旬～6月上旬

年間でガーデンが一番華やか季節に、園内の約80種類のバラを楽しんでいただく催しです。約2週間の期間中、「バラの栽培 ワンポイントアドバイス」や、ガーデン内を飾り付けてウェディングのデモンストレーションなどをおこない、五感で「バラ」を味わえます。



ハロウィン

10月

「ハロウィン in 多摩センター」イベントに参画し、中央ステージに飾られる「カボチャのランタンづくり」や「花のタネの配布」、秋の植物やガーデンを探検するゲームなどのイベントを実施しています。地域イベントの盛り上げと施設の紹介をしています。



クリスマス

12月

クリスマスの雰囲気づくりのために飾りつけされた園内では、毎年恒例の恵泉女学園大学ハンドベルクワイアによるコンサートや、夕方から夜に向けてのキャンドルナイト、さらには学生やボランティアとともに企画運営した音楽会などが催され、来られた方を温かい気持ちにしています。



スプリングフェスタ

3月

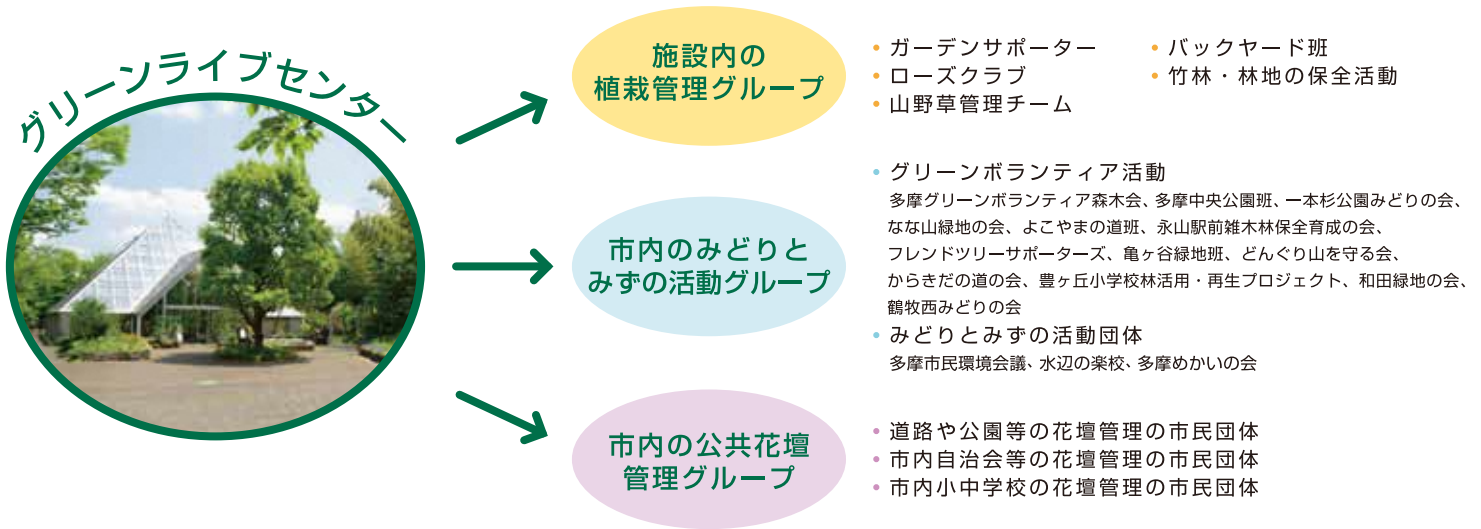
早春の地域イベント「多摩センタースプリングフェスタ」に参画し、施設内で育った草花を使った「親子押し花体験教室」や花苗の販売など、季節感あふれるイベントをおこなっています。





みどりでつながる人々の輪

各種講座の修了者等が、グリーンライブガーデンや市内のみどりの場でボランティア活動を行うとともに、市内のみどりとみずの活動をおこなう団体と連携して、みどりの輪を広げています。



施設内の植栽管理グループ

グリーンライブガーデンの管理や育苗、それに伴うバックヤードでの作業をボランティアのみなさんの協力でおこなっています。



バックヤードで育苗作業をおこなっています



花の美しい時期には、ガーデンサポーターの方達がガーデンの案内をおこないます



ローズクラブの人達によって、丁寧なバラの管理がおこなわれています



バックヤードでは、「緑の下の力持ち」サポーターが支えています

市内のみどりとみずの活動グループ

多摩グリーンボランティア森木会を中心に、市内で雑木林保全活動をおこなっています。グリーンライブセンターはその拠点として、団体のサポートをおこなっています。その他、市内のみどりとみずに関わる団体と連携して、活動の輪を広げています



グリーンライブセンター内の竹垣作り



シイタケ駒打ち（一本杉公園みどりの会）



多摩川源流サマーキャンプ（水辺の楽校）



竹林管理（亀ヶ谷緑地班）

市内の公共花壇管理グループ

集合住宅や町内会の緑化担当、幼稚園や小中学校の花壇作りグループなどが、花壇管理のノウハウを習得しています。交流や情報交換の場にもなっています。



恵泉女学園大学の講師による花壇講習会。花壇に植える花を種から育てます



それぞれの団体が持ち寄った苗やタネの交換会

その他の輪

小学生の見学や中学生の職場体験の受け入れをおこなっている他、福祉関連の連携事業などもおこなわれています。



恵泉女学園大学の「園芸療法」を履修している学生と、近隣のデイケアサービスの利用者によるレイズドベッド花壇での植え替え作業



市内の中学生の職場体験。ボランティアの方達と一緒に汗を流します