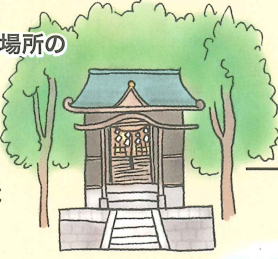


聖蹟桜ヶ丘 散策マップ

～猫を追いかけて～

このあたりで一番の高台です。鎌倉時代から物見台としての役割をもった城山で、「天守台」と呼ばれていた場所。「関戸城跡」とされています。



このあたりは金毘羅山といわれ、鎌倉時代、新田義貞軍と北条泰家軍の戦いがあった場所とされています。

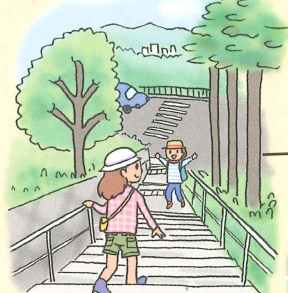
神社の境内には『恋おみくじ機』があります！
この「恋おみくじ」は、どの神社にもある大吉から凶までありますが、中を開くとそこはほかとは違う文章が並んでいます。引いてのお楽しみ♪



※住宅街のなかの小さな神社です。お静かに。

ロータリースタンプ

映画「耳をすませば」でモデルとなったとされるロータリー



映画「耳をすませば」でモデルとなった階段
階段から見下ろす景色がとっても気持ちいいですよ。古い大きな松の木が脇にあり、緑あふれる階段です。

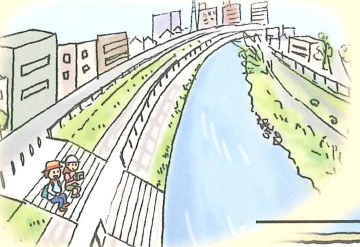
いろは坂スタンプ



霞ヶ関特別緑地保全地区
緑地帯標識



春は桜がとてきれいです。この公園から聖蹟桜ヶ丘駅周辺が一望できます。映画ではここに図書館がありました。



川沿いを散歩したり、土手で休憩できます。

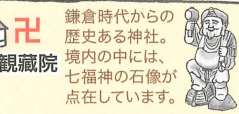
●大栗川遊歩道

霞ヶ関橋 大栗川

「中世のある大洪水の折に、川上から九つの頭を持つ龍のようなものが流れ着き、それをご神体として祀ったのが始まり」と言われている神社。そのお蔭か、明治時代の多摩川の大水害の時も九頭龍神社周辺は水没を免れたそうです。



鎌倉時代からの歴史ある神社。境内の中には、七福神の石像が点在しています。



「地球屋」をモチーフにしたモニュメント『青春のポスト』

郵便ポストではありません。『青春を見守るポスト』です。あなたの夢や目標を、カードに書き綴って投函してください。配達はありません。代わりに耳を澄ましてあなたの努力を見守ります。夢を叶えたら、その報告を綴って再び出しに来てください。

聖蹟桜ヶ丘駅前スタンプ

聖蹟桜ヶ丘は、スタジオジブリのアニメーション映画「耳をすませば」のモデルとされた街です。豊かな自然と歴史のある素敵な街を散策しながらスタンプを集めましょう。素敵な猫にであえるかも？ 青春の物語が始まるかも？

住宅地ですので、ゴミを散らかしたり大声で騒いだりしないよう、マナーをまもった行動をお願いします。また、歩道の狭い所や、道路を横断する所がありますので充分注意して下さい。

- スタンプは、
- ①せいせきSC・A館京王ストア 2Fエレベーター前
 - ②ファミリーマート
 - ③ノア洋菓子店
- の3カ所に置いてあります。

設置場所の九頭龍にちなんで「龍」と「如来珠（願い事が何でも叶うという龍の持つ球）」がテーマの石板があります。



聖蹟桜ヶ丘駅の電車接近メロディーは、映画「耳をすませば」主題歌の『カントリー・ロード』です。