



講座・催し物

日日時・日程・期間 場場所 対対象 定定員 費用(記載のないものは無料) 内内容 備備考 申申し込み 問問い合わせ
 新型コロナウイルス感染症の影響により延期・中止の場合があります。また、参加の際は感染症対策にご協力ください。

分類	名称	日時・場所	対象・定員・申し込み・問い合わせなど
文化	多摩のめかいづくり講座(全5回)	日11月3日(祝)・6日(日)・13日(日)・19日(土)・23日(祝)午後1時~4時 場グリーンライブセンター	対18歳以上で、全回参加できる方定15人(申し込み先着順)¥2,000円(全回分)。材料費・テキスト代含む内材料のシノタケ採取から実践を通して学ぶ講師多摩めかいの会会員備6日のみ午前9時30分~午後4時に、なな山緑地で実施申問10月7日(金)から、電話または直接、グリーンライブセンター☎(375)8716へ
環境	グリーンボランティア講座の体験会	日10月30日(日)午前9時30分~正午 場グリーンライブセンター	対高校生以上定10人(申し込み先着順)¥300円(保険代含む)内市内の公園緑地の保全活動について学ぶ講座の体験会講師多摩グリーンボランティア森木会持ち物軍手・帽子・飲み物・雨具備汚れても良い服装・歩きやすい靴で申問10月7日(金)から、電話または直接、グリーンライブセンター☎(375)8716へ
環境	第21期グリーンボランティア講座・初級	日令和5年1月~10月の毎月第4土曜日[入講式は12月10日(土)] 場グリーンライブセンター・市内公園緑地ほか	対高校生以上の市内在住・在勤・在学者定30人(応募者多数の場合は抽選)¥3,000円(全回分)内雑木林の育成管理・竹林整備・苗木やキノコ菌の植え付け・腐葉土置き場作りなどの実習講師「みどり」のボランティア活動団体申問11月13日(日)必着の、はがきまたはファクシミリで、住所・氏名(ふりがな)・電話番号を記入し、〒206-0033落合2-35グリーンライブセンター☎(375)8716、FAX(375)0087へ
	「全国地域安全運動」多摩稲城市民防犯のつどい	日10月10日(祝)午後1時30分~3時30分(1時開場) 場パルテノン多摩小ホール	内式典・ボランティア結成式・安全安心まちづくり宣言、特殊詐欺被害防止公演、ソプラノ歌手の歌主催多摩中央警察署・多摩稲城防犯協会備全国地域安全運動は10月11日(火)~20日(木)申問電話で、多摩中央警察署生活安全課☎(375)0110(内線2612)へ
	第15回多摩防犯駅伝パトロール	日10月16日(日)午前9時~午後2時30分ごろ 集合総合体育館	内地域の安全安心を目指し、各支部が防犯パトロールを実施コース総合体育館~聖蹟桜ヶ丘駅~永山駅~永山南公園~豊ヶ丘南公園~宝野公園~多摩美術大学美術館前広場解散申当日直接会場へ問主催多摩稲城防犯協会☎(337)0019
暮らし	秋のマンション総合ゼミナール	日10月16日(日)午後2時~5時15分(1時30分から受け付け) 場パルテノン多摩第3・4会議室	対マンション管理組合役員・居住者定40人(申し込み先着順)内講演①高齢化社会における管理組合運営②マンション住民の高齢者問題講師①中谷徹氏(株長谷工コミュニティ受託営業2部長)②西山博之氏(多摩マンション管理組合連絡会副会長)申問主催10月5日(水)~12日(水)に、メールまたはファクシミリで、住所・氏名・電話番号・所属管理組合名を記入し、多摩マンション管理組合連絡会事務局☎・FAX(404)8763、✉tamakanren20921@gmail.com 橋口へ
	公民館スマホ教室~スマホで何ができるか体験しながら基礎を学ぶ★入門体験編~	日10月21日(金)午後2時 場永山公民館視聴覚室	対市内在住・在勤者定12人(申し込み先着順。未就学児不可)内画面操作・音声検索・地図の見方などのスマホ操作の初歩講師松井貴光氏(ドコモショップグリナード永山店)持ち物自身が利用しているスマートフォン申問10月11日(火)午前9時から、電話で、永山公民館☎(337)6661へ
	デジタル社会の落とし穴~手放して喜べる?「便利」で「速い」くらしと世の中~	日10月31日(月)午後1時30分~3時30分場消費生活センター講座室(ベルブ)	対市内在住・在勤・在学者定30人(申し込み先着順)講師天笠啓祐氏(環境ジャーナリスト)共催消費者団体等連絡会申問10月7日(金)から、電話で、消費生活センター☎(337)6610へ
	図書館ミニ仕事体験&バックヤードツアー	日10月29日(土)午前10時30分~正午 場図書館本館	対市内在住・在勤・在学の小学3年生以上(小学3年生は要保護者同伴)定20人(申し込み先着順)内本に保護カバーをかける仕事体験、書庫・作業室の見学など申問10月5日(水)午前8時30分から、公式ホームページのインターネット手続きで、図書館本館☎(373)7955へ
はたらく	多摩市創業者・経営者異業種交流会	日11月8日(火)午後5時30分~7時30分(5時から受け付け)場Win Plazaたましん多摩センター(京王プラザホテル多摩3階)	対市内で事業を営む中小企業の経営者定20人(申し込み先着順)内講演会「インボイス制度の概要と事業主への影響」・交流会講師菊地和志氏(東京都中小企業振興公社TAMA専門相談員・中小企業診断士)申問公式ホームページのインターネット手続きで、経済観光課☎338(6867)へ

有料広告

※この広報紙に掲載されている有料広告は市の業務と直接関係ありません。内容は広告主にお問い合わせください

うちの子「結婚」しないのかしら?
 独身のお子様の結婚相談承ります

お子様の結婚に関するお悩み、プロの仲人がお答えします。

まずはお気軽に仲人にご相談下さい

03-6912-9899
 結婚相談所 ムスベル

庭木1本から承ります!

お見積り・お問い合わせはお電話もしくは2次元コードから

お客様へのお約束
 ✓土日でもOKです
 ✓トイレはお借りしません
 ✓お茶はご遠慮します

生垣剪定 長さ1m 高さ2m
 通常2,200円を(税込)
 先着1,100円!

1本からの
お見積り
【多摩店】多摩市永山3-2-1
0120-61-4128
 営業時間 9:00~17:00

SECOM セコムグループのシニアレジデンス
介護付有料老人ホーム コンフォートロイヤルライフ多摩

四季の移ろいを感じながら自分らしく
 ~これからの安心・快適がここに~

- 豊かな自然と街の利便性が融和する住環境
- 心ふれあうスタッフが日々の暮らしをサポート
- 万一の時にも救急指定病院が隣接する安心感
- 安心と信頼のセコムグループが事業運営

「昼食付見学会」開催 10月19日(水)~30日(日)
 ●時間:午前11時~午後2時 ●定員:各日先着1組2名様 ●参加費:無料
 ※ご見学の際には、マスク着用・検温・手洗い・うがい等、感染症対策にご協力をお願いいたします。

東京都有料老人ホーム設置運営指導指針による表示事項 ■類型/介護付有料老人ホーム(一般型特定施設入居者生活介護) ■介護保険/東京都指定特定施設入居者生活介護事業者(一般型)東京都指定No.1373200383号・介護予防特定施設入居者生活介護事業者 東京都指定No.1373200383号 ■居住の権利形態/利用権方式 ■入居時の要件/混合型(自立含む) ■居室区分/定員1~2名(親族のみ対象) ■指定特定施設入居者生活介護事業者(一般型)である有料老人ホームの介護にかかわる職員体制/1.5:1以上 ■利用料の支払い方式/選択方式(全額前払い方式・月払い方式)

セコムフォート多摩株式会社 見学のお申し込み・資料請求は
 〒194-0202 東京都町田市下小山田町1461
 TEL 042(797)6611 FAX042(797)6622
0120-27-1461



健康だより

摂食嚥下機能診療

10月13日(木)午後2時30分～4時30分
 ①保険診療の自己負担分②歯科診査・食事状況の診察③持ち物健康保険証・飲食物④備考要予約⑤会場健康推進課(健康センター)☎(376)9111

がん検診

①日・場など下表の通り②注意事項対象は令和5年3月31日時点の年齢。③②はどちらか一つのみ申し込み可。④③の同日受診可。令和3年度に①を受診した方は②③は受診不可。必要事項の記載がない場合や当日の体調などにより検診を受けられない場合あり。胃・肺の病気の治療中または経過観察中の方などは対象外の場

合あり⑥備考応募者多数の場合は抽選。申し込み結果は11月中旬ごろ郵送予定。はがきは1人1枚。胃がん・肺がん検診の両方を申し込む場合も1枚。詳細は、公式ホームページ参照または要問い合わせ⑦10月5日(水)～17日(月)必着の、公式ホームページのインターネット手続きまたははがきで、「①～③の希望する検診名」申込・検診希望日(第3希望まで。①を希望する場合は不要)・住所・氏名(ふりがな)・生年月日・性別・電話番号・生活保護を受給中の方は㊟、高度難聴の方はその旨とファクシミリ番号、③を希望する場合で50歳以上の方は喫煙指数(1日の喫煙本数×喫煙年数)・アスベストの作業歴を記入し、〒206-0011 関戸4-19-5健康推進課☎(376)9139、㊠(371)1235へ



検診名	日程	場所	対象	定員	費用	内容
①胃がん検診(内視鏡)	12/1(木)～1/31日(火)	指定医療機関	50歳以上	300人	2,500円	問診・内視鏡検査
②胃がん検診(バリウム)				各45人	各900円	問診・胃部X線撮影(バリウム)
③肺がん検診	12/12(月)、1/6(金)・7(土)	健康センター	40歳以上	各80人	各700円	質問・胸部X線撮影・喀痰細胞診検査(ハイリスク者のみ)

コロナかな?と思ったら。ご相談ください

●医療機関に関する相談先【共通事項】

①24時間・毎日②備考詳細は、東京都福祉保健局ホームページ参照

- 東京都発熱相談センター☎03(6258)5780、☎03(5320)4592(看護師・保健師が対応。外国語対応可)
- 東京都発熱相談センター医療機関案内専用ダイヤル☎03(6630)3710、☎03(6636)8900、☎03(6732)8864(一般オペレーターが対応)

●多摩市新型コロナ電話相談

陽性者登録についての相談も受け付けています。

①月～金曜日午前9時～午後5時(祝日を除く)②相談電話☎042(376)9111(はじめに「新型コロナ電話相談」とお伝えください)



新型コロナの陽性が判明した方で、重症化リスクのない方は、東京都陽性者登録センターにご登録ください

9月26日から、重症化リスクの高い方を守るため、新型コロナ感

染者に関する医師の届け出対象が全国一律で見直されました。

発生届の対象となるのは、①65歳以上の方②入院を要する方③重症化リスクがあり新型コロナウイルス感染症治療薬の投与が必要と医師が判断する方④妊婦の方、です。

上記①～④に該当しない方(重症化リスクのない方)で、医療機関やご自宅での検査などで陽性と判明した方は、ご自身で「東京都陽性者登録センター」に登録してください。

自宅療養サポートセンター(うちさば東京)を利用する場合や療養証明書が必要な場合は、東京都陽性者登録センターへの登録が必要です。

●自宅療養サポートセンター(うちさば東京)

①24時間・毎日②備考療養中に体調が悪化した場合や、食料品の配達など療養中の困り事に対応☎0120(670)440

【共通事項】

①備考詳細は、東京都福祉保健局または市公式ホームページ参照②健康推進課☎(376)9111



救急診療・電話案内など

救急車を呼ぶべきか迷ったら

- 消防庁救急相談センター(24時間) ☎#7119、☎042(521)2323
 - 東京都医療機関案内サービス“ひまわり”(24時間) ☎03(5272)0303
 - 急患テレホンセンター(多摩消防署内)(24時間) ☎042(375)9999
 - 子供の健康相談室 小児救急相談(東京都) ☎#8000、☎03(5285)8898
- ①月～金曜日の午後6時～翌朝8時、土・日曜日、祝日、年末年始の午前8時～翌朝8時

休日診療当番医(医科)

急病人のみ。来院前に必ず電話予約。必ず時間内のご連絡・ご来院を。

①午前9時～午後5時②持ち物健康保険証・乳幼児医療証など

診療日	医療機関名	所在地	電話番号
10/9(日)	佐々部医院	関戸4-9-2コンフォート聖蹟1・2階	(375)7313
10/10(祝)	こどもクリニックしみず	鶴牧1-24-1新都市センタービル3階	(373)0512
10/16(日)	大池内科クリニック	東寺方1-2-2トータルビル2階	(355)7001

※当番医は、都合により変更の場合あり

こども準夜診療所(健康センター内)=小児科

来院前に必ず電話でご連絡ください。

①受付時間午後7時～9時45分②☎(375)0909

休日歯科応急診療所(健康センター内)=歯科

来院前に必ず電話でご予約ください。

①受付時間日曜日・祝日の午前9時～午後3時②☎(376)8009

多摩市内の感染者数

都の公表内容を基に、市内で療養などをしていての方の人数を公表しています

①健康推進課☎(376)9111

累計感染者数(令和4年9月14日現在)

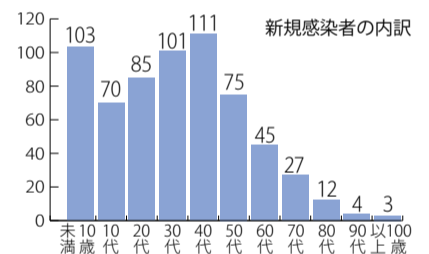
22,228人(内21,710人が退院などをされた方)

▼療養状況

状況	人数
入院中	63人
宿泊療養	17人
自宅療養	338人
調整中	100人
総計	518人

新規感染者数(令和4年9月7日～9月14日)

多摩市 636人 / 東京都 76,288人



新型コロナワクチン接種

オミクロン株に対応したワクチン接種を実施しています

1・2回目接種が終わっている12歳以上の方が対象です。最後に接種した時から5カ月以上経過した日以降に1人1回接種できます。対象者にはオミクロン株対応ワクチン用の接種券を順次送付しています。

①60歳以上の方接種日時・集団接種会場・使用ワクチンを市で事前に指定した上で接種券を送付

②12歳～59歳の方接種券が届き次第予約可

③備考詳細は、接種券に同封のお知らせ・公式ホームページまたは9月27日発行のたま広報新型コロナ

④新型コロナウイルスワクチン接種コールセンター☎042(313)7003(土・日曜日、祝日を含む午前9時～午後5時)、㊠042(313)7754

ウイルスワクチン接種臨時号参照

従来型ワクチンによる1・2回目接種および小児(5歳～11歳の子ども)対象の1～3回目接種も実施しています

1・2回目接種が終わっている小児の方には、順次、3回目用の接種券を送付しています。1・2回目接種・小児接種の詳細は、公式ホームページをご覧ください。

新型コロナワクチンの接種は強制ではありません

職場や周りの方などに接種を強制したり、接種を受けていない人に差別的な扱いをしたりすることのないようお願いします。

(この紙面は9月22日時点の情報で作成しています)

シリーズ
第2回

自分のため、みんなのための多世代共生型コミュニティづくり

地域協創のすすめ

☎(338)6813、☎(337)7658

市は、多世代がゆるやかにつながり、互いに助け合い、支えあう地域社会づくりを目指して、「市民・地域と行政との新たな協働のしくみ(地域協創)」を検討しています。
このシリーズでは、地域でのさまざまなつながりをきっかけに困り事が解決したり、地域が興味のあることに挑戦する場となったりした事例を織り交ぜながら、安心して、楽しく暮らせる地域社会の実現に向けた取り組みをご紹介します。

Q 地域とのつながりを持つことになったきっかけは何ですか？

災害時のペットとの同行・同伴避難について、自分の住んでいる地域の方と話す場が欲しいと思ったことがきっかけです。

Q 地域で活動するにあたり苦労したことはありますか？

自宅エリアでの自治会活動が少なく、地域への入り方が分からず苦労しました。たまたま目にした多摩市若者会議に参加して、多くの出会いがありました。興味を持たれた方は、ぜひ参加してみませんか？

多摩市若者会議とは？

多摩市を、若者・子育て世代にとって魅力的なまちにするためのアイデアや企画を立案・実践する集まりです。

詳細はこちら▼



今回は、自身の「やりたいこと」をきっかけに地域参画した事例として、仕事と子育てをしながら、地域活動をしている坂本さんのインタビューをお届けします！

ペットと一緒に安心して暮らせる地域にしたい！



さかもと なな
坂本 七奈さん

多摩市在住歴 7年目

職業 動物看護師

Q 活動を通して得たものは何ですか？

多摩市若者会議をはじめ、地域の方と関わることで、「同行・同伴避難」だけではなく、自分や仕事仲間では出てこない「在宅避難」などの新しい考えが聞けたことです。

地域とつながることで、次から次へとやりたいことが生まれてとても刺激になっています。

Q 今後やってみたいことはありますか？

動物と暮らしているけれど、自分だけでは満足にケアをしてあげられない状況の方と、動物と暮らしたいけれど、事情により一緒に暮らせない方とのマッチングなど、人と人をつなぐことで困り事を解決していきたいです。



地域協創について

市は、新たな協働のしくみ(地域協創)を検討するため、市内4つのモデルエリアでさまざまな取り組みを実践しています。多摩市若者会議が設立した合同会社MichiLabは、モデルエリアの諏訪・青陵各中学区で、イベントを企画・開催したり、既にある地域の活動の伴走支援をすることで、地域を【支える】実践的な試行を行っています。

詳細はこちら▼



人と本をつなぐ パーク・ライブラリー

~中央図書館開館まであと9カ月~

Vol.2

現在、多摩センターエリアで建設中の中央図書館は、多摩中央公園に面し、パルテノン多摩と隣接した敷地に地上2階・地下2階建てで、令和5年7月の開館を予定しています。

☎図書館本館 ☎(373)7955、
☎(375)9459



ラーニングコモンズ

中央図書館には、図書館としての機能の他に、さまざまな学びや活動に対応する新しいスペースがあります。今回は「ラーニングコモンズ」と「ステッププラザ」、「サテライトカウンター」をご紹介します。

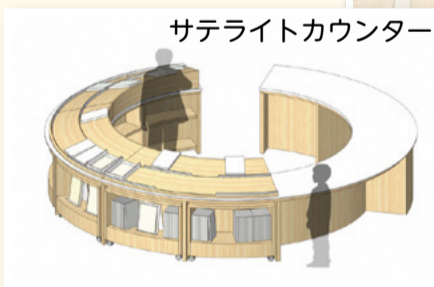
●ラーニングコモンズ

中央図書館の2階は、多摩中央公園に面した賑わいのある「広場系」フロア。その北側の開放的なエリアに「ラーニングコモンズ」を整備します。可動式の机を自由に組み合わせて、個人の読書からグループ学習まで、用途に応じて利用できます。ホワイトボード付き書架の配置や無料Wi-Fiで、創造的な学習を支援します。

●ステッププラザ

館内中央にステッププラザを整備します。レンガ坂に面した1階と多摩中央公園に面した2階をつなぎ、各階の出入口正面に配置することから、「通り抜け空間」の役割もあります。エスカレーターも併設し、便利な移動をサポートします。

階段横の段差をベンチ代わりに利用すれば、講演会などのイベント会場にもなります。



サテライトカウンター

●サテライトカウンター

各階のメインカウンターとは別に、複数のサテライトカウンターを設置し、読書や調べものの案内、テーマ別の図書展示などで利用者の欲しい情報をスムーズに提供します。カウンターとしての用途以外にもミニ講座の開催などもできます。



ステッププラザ



屋根部分の工事が進んでいます！

令和4年9月16日撮影

