

健康だより

摂食嚥下機能診療

10月13日(木)午後2時30分～4時30分
 ①保険診療の自己負担分②歯科診査・食事状況の診察③持ち物健康保険証・飲食物④備考要予約⑤会場健康推進課(健康センター)☎(376)9111

がん検診

日・場など下表の通り**注意事項**対象は令和5年3月31日時点の年齢。①②はどちらか一つのみ申し込み可。②③の同日受診可。令和3年度に①を受診した方は①②は受診不可。必要事項の記載がない場合や当日の体調などにより検診を受けられない場合あり。胃・肺の病気の治療中または経過観察中の方などは対象外の場合あり

合あり**備考**応募者多数の場合は抽選。申し込み結果は11月中旬ごろ郵送予定。はがきは1人1枚。胃がん・肺がん検診の両方を申し込む場合も1枚。詳細は、公式ホームページ参照または要問い合わせ⑥10月5日(水)～17日(月)必着の、公式ホームページのインターネット手続きまたははがきで、「①～③の希望する検診名」申込・検診希望日(第3希望まで。①を希望する場合は不要)・住所・氏名(ふりがな)・生年月日・性別・電話番号・生活保護を受給中の方は㊟、高度難聴の方はその旨とファクシミリ番号、③を希望する場合で50歳以上の方は喫煙指数(1日の喫煙本数×喫煙年数)・アスベストの作業歴を記入し、〒206-0011 関戸4-19-5健康推進課☎(376)9139、㊟(371)1235へ



| 検診名 | 日程 | 場所 | 対象 | 定員 | 費用 | 内容 |
|--------------|----------------------|--------|-------|------|--------|-----------------------------|
| ①胃がん検診(内視鏡) | 12/1(木)～1/31日(火) | 指定医療機関 | 50歳以上 | 300人 | 2,500円 | 問診・内視鏡検査 |
| ②胃がん検診(バリウム) | | | | 各45人 | 各900円 | 問診・胃部X線撮影(バリウム) |
| ③肺がん検診 | 12/12(月)、1/6(金)・7(土) | 健康センター | 40歳以上 | 各80人 | 各700円 | 質問・胸部X線撮影・喀痰細胞診検査(ハイリスク者のみ) |

コロナかな?と思ったら。ご相談ください

●医療機関に関する相談先【共通事項】

☎24時間・毎日**備考**詳細は、東京都福祉保健局ホームページ参照

- 東京都発熱相談センター☎03(6258)5780、☎03(5320)4592(看護師・保健師が対応。外国語対応可)
- 東京都発熱相談センター医療機関案内専用ダイヤル☎03(6630)3710、☎03(6636)8900、☎03(6732)8864(一般オペレーターが対応)

●多摩市新型コロナ電話相談

陽性者登録についての相談も受け付けています。

☎月～金曜日午前9時～午後5時(祝日を除く)☎相談電話☎042(376)9111(はじめに「新型コロナ電話相談」とお伝えください)



新型コロナの陽性が判明した方で、重症化リスクのない方は、東京都陽性者登録センターにご登録ください

9月26日から、重症化リスクの高い方を守るため、新型コロナ感

染者に関する医師の届け出対象が全国一律で見直されました。

発生届の対象となるのは、①65歳以上の方②入院を要する方③重症化リスクがあり新型コロナウイルス感染症治療薬の投与が必要と医師が判断する方④妊婦の方、です。

上記①～④に該当しない方(重症化リスクのない方)で、医療機関やご自宅での検査などで陽性と判明した方は、ご自身で「東京都陽性者登録センター」に登録してください。

自宅療養サポートセンター(うちさば東京)を利用する場合や療養証明書が必要な場合は、東京都陽性者登録センターへの登録が必要です。

●自宅療養サポートセンター(うちさば東京)

☎24時間・毎日**備考**療養中に体調が悪化した場合や、食料品の配達など療養中の困り事に対応☎0120(670)440

【共通事項】

備考詳細は、東京都福祉保健局または市公式ホームページ参照☎健康推進課☎(376)9111



救急診療・電話案内など

救急車を呼ぶべきか迷ったら

- 消防庁救急相談センター(24時間) ☎#7119、☎042(521)2323
 - 東京都医療機関案内サービス“ひまわり”(24時間) ☎03(5272)0303
 - 急患テレホンセンター(多摩消防署内)(24時間) ☎042(375)9999
 - 子供の健康相談室 小児救急相談(東京都) ☎#8000、☎03(5285)8898
- ☎月～金曜日の午後6時～翌朝8時、土・日曜日、祝日、年末年始の午前8時～翌朝8時

休日診療当番医(医科)

急病人のみ。来院前に必ず電話予約。必ず時間内のご連絡・ご来院を。
 ☎午前9時～午後5時**持ち物**健康保険証・乳幼児医療証など

| 診療日 | 医療機関名 | 所在地 | 電話番号 |
|----------|-------------|---------------------|-----------|
| 10/9(日) | 佐々部医院 | 関戸4-9-2コンフォート聖蹟1・2階 | (375)7313 |
| 10/10(祝) | こどもクリニックしみず | 鶴牧1-24-1新都市センタービル3階 | (373)0512 |
| 10/16(日) | 大池内科クリニック | 東寺方1-2-2トータルビル2階 | (355)7001 |

※当番医は、都合により変更の場合あり

こども準夜診療所(健康センター内)=小児科

来院前に必ず電話でご連絡ください。
受付時間午後7時～9時45分☎(375)0909

休日歯科応急診療所(健康センター内)=歯科

来院前に必ず電話でご予約ください。
受付時間日曜日・祝日の午前9時～午後3時☎(376)8009

多摩市内の感染者数

都の公表内容を基に、市内で療養などをしていての方の人数を公表しています

☎健康推進課☎(376)9111

累計感染者数(令和4年9月14日現在)

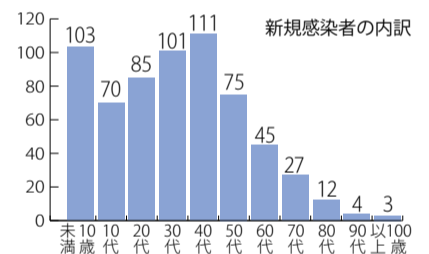
22,228人(内21,710人が退院などをされた方)

▼療養状況

| 状況 | 人数 |
|------|------|
| 入院中 | 63人 |
| 宿泊療養 | 17人 |
| 自宅療養 | 338人 |
| 調整中 | 100人 |
| 総計 | 518人 |

新規感染者数(令和4年9月7日～9月14日)

多摩市 636人 / 東京都 76,288人



新型コロナワクチン接種

オミクロン株に対応したワクチン接種を実施しています

1・2回目接種が終わっている12歳以上の方が対象です。最後に接種した時から5か月以上経過した日以降に1人1回接種できます。対象者にはオミクロン株対応ワクチン用の接種券を順次送付しています。

60歳以上の方接種日時・集団接種会場・使用ワクチンを市で事前に指定した上で接種券を送付

12歳～59歳の方接種券が届き次第予約可

備考詳細は、接種券に同封のお知らせ・公式ホームページまたは9月27日発行のたま広報新型コロナ

☎新型コロナウイルスワクチン接種コールセンター☎042(313)7003(土・日曜日、祝日を含む午前9時～午後5時)、㊟042(313)7754

ウイルスワクチン接種臨時号参照

従来型ワクチンによる1・2回目接種および小児(5歳～11歳の子ども)対象の1～3回目接種も実施しています

1・2回目接種が終わっている小児の方には、順次、3回目用の接種券を送付しています。1・2回目接種・小児接種の詳細は、公式ホームページをご覧ください。

新型コロナワクチンの接種は強制ではありません

職場や周りの方などに接種を強制したり、接種を受けていない人に差別的な扱いをしたりすることのないようお願いします。

(この紙面は9月22日時点の情報で作成しています)